

## ТАНИЛЦУУЛГА

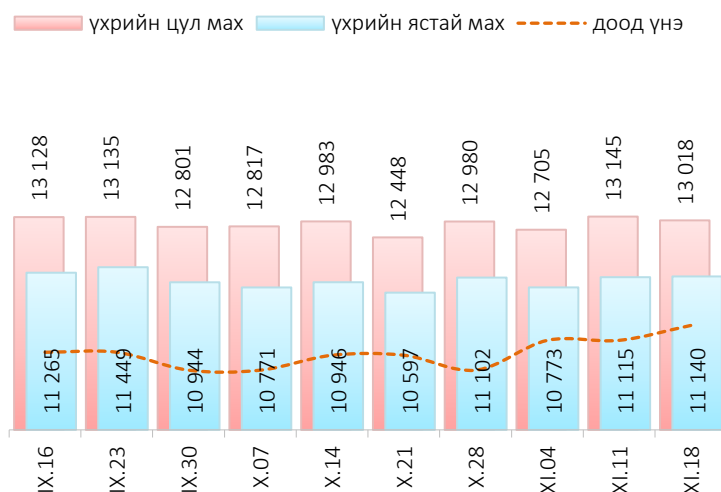
Хүнсний барааны үнийн 2020 оны  
XI сарын 18-ний өдрийн ажиглалт

Нийслэлийн төвийн 6 дүүрэгт байрладаг 13 хүнсний зах, худалдааны төвд хийсэн 32 нэр төрлийн хүнсний бараа бүтээгдэхүүний үнийн 2020 оны 11 дүгээр сарын III долоо хоногийн ажиглалтаар өмнөх долоо хоногтой харьцуулахад 12 нэрийн барааны үнэ (37.5%) **тогтвортой**, 11 нэрийн барааны үнэ (34.4%) **буурсан**, 9 нэрийн барааны үнэ (28.1%) **өссөн** байна. Үүнд:

| ≈ Үнэ тогтвортой                            | ↓ Үнэ буурсан                       | ↑ Үнэ өссөн                       |
|---|-------------------------------------|-----------------------------------|
| • "Алтан Тариа" савласан гурил дээдийн дээд | • "Алтан Тариа" задгай гурил I      | • "Алтан Тариа" савласан гурил II |
| • "Алтан Тариа" савласан гурил I            | • "Алтан Тариа" задгай гурил дээд   | • Цөцгийн тос, Сүү ХК             |
| • "Сүү" ХК савласан 1 л сүү                 | • "Алтан Тариа" савласан гурил дээд | • Ургамалын тос, "Янта"           |
| • "Сүү" ХК савласан 0.5 л сүү               | • Талх "Атар"                       | • Элсэн чихэр "Заантай"           |
| • Сүү задгай                                | • Талх, "Хөх тарианы хар"           | • Үхрийн мах, ястай               |
| • "Сүү ХК" тараг, Цөцгийтэй                 | • Ногоон цай, "Сtimo"               | • Адууны мах, ястай               |
| • Талх, "Зууван чех"                        | • Хонины мах, ястай                 | • Төмс, монгол                    |
| • Цагаан будаа "Заантай"                    | • Хонины мах, цул                   | • Хүрэн манжин, монгол            |
| • Шар будаа                                 | • Үхрийн мах, цул                   | • Өндөг, ОХУ                      |
| • Лууван, монгол                            | • Ямааны мах, ястай                 |                                   |
| • Сонгино, хятад                            | • Байцай, монгол                    |                                   |
| • Алим, Фүжи                                |                                     |                                   |

## Махны дундаж үнэ

Зураг 1. Үхрийн нэг килограмм махны дундаж үнэ, төгрөг



2020 оны 11 дүгээр сарын III долоо хоногт хонины ястай мах нэг килограмм нь дунджаар 8497 төгрөг, үхрийн ястай мах нэг килограмм нь дунджаар 11140 төгрөгийн үнэтэй байна. Үхрийн ястай махны үнэ өмнөх долоо хоногтой харьцуулахад 25 төгрөгөөр (0.2%) өссөн бол харин үхрийн цул махны үнэ 127 төгрөгөөр (1.0%) буурсан байна. Энэ долоо хоногийн ажиглалтаар үхрийн ястай мах "Хархорин" хүнсний захад хамгийн хямд буюу 9500 төгрөг, харин "Саруул" захад хамгийн өндөр үнэтэй буюу 13500 төгрөг байна.

## Хүснэгт 1. Нэг килограмм махны жижиглэн худалдах дундаж үнэ, төгрөг

## Үхрийн ястай мах

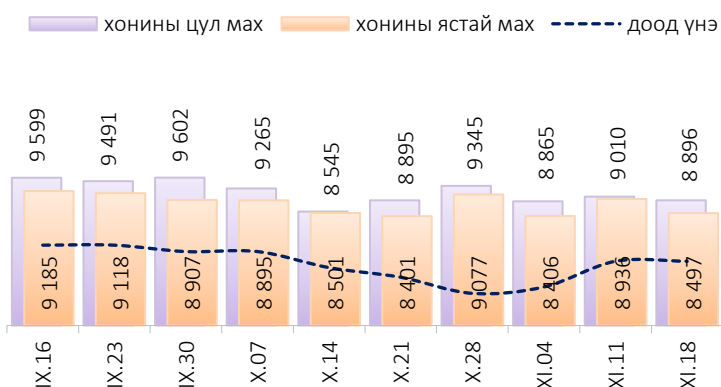
|      | I      | II     | III    | IV     | V      | VI     | VII    | VIII   | IX     | X      | XI      | XII   |
|------|--------|--------|--------|--------|--------|--------|--------|--------|--------|--------|---------|-------|
| 2014 | 7 980  | 7 775  | 8 425  | 8 370  | 8 685  | 8 730  | 7 955  | 7 590  | 7 635  | 7 550  | 7 495   | 7 465 |
| 2015 | 7 415  | 7 565  | 7 810  | 8 080  | 8 145  | 8 445  | 7 985  | 7 230  | 7 005  | 5 975  | 5 620   | 5 520 |
| 2016 | 6 165  | 6 875  | 7 105  | 8 170  | 8 495  | 7 930  | 6 950  | 6 865  | 6 120  | 5 235  | 5 495   | 5 580 |
| 2017 | 6 775  | 7 405  | 7 785  | 7 985  | 8 230  | 7 905  | 7 725  | 7 375  | 7 250  | 6 945  | 6 710   | 6 505 |
| 2018 | 6 615  | 7 110  | 7 740  | 8 365  | 8 465  | 8 735  | 9 085  | 8 225  | 7 780  | 7 845  | 8 005   | 8 305 |
| 2019 | 8 875  | 8 925  | 9 390  | 9 635  | 10 960 | 11 700 | 12 280 | 11 540 | 11 375 | 10 950 | 10 090  | 9 755 |
| 2020 | 10 535 | 11 415 | 11 665 | 11 735 | 11 940 | 12 640 | 12 760 | 11 760 | 11 235 | 10 855 | 11 140* |       |

## Хонины ястай мах

|      | I     | II    | III   | IV    | V      | VI     | VII    | VIII  | IX    | X     | XI     | XII   |
|------|-------|-------|-------|-------|--------|--------|--------|-------|-------|-------|--------|-------|
| 2014 | 6 855 | 6 675 | 7 040 | 7 630 | 7 800  | 7 685  | 7 030  | 6 585 | 6 395 | 5 965 | 5 835  | 5 940 |
| 2015 | 5 860 | 6 140 | 6 735 | 7 460 | 7 555  | 7 455  | 6 830  | 6 050 | 5 540 | 4 510 | 4 200  | 3 930 |
| 2016 | 4 625 | 5 495 | 5 970 | 6 935 | 6 945  | 6 525  | 5 780  | 5 605 | 4 940 | 4 250 | 3 945  | 4 390 |
| 2017 | 5 650 | 6 030 | 6 675 | 7 080 | 7 235  | 6 700  | 6 575  | 6 395 | 6 210 | 5 760 | 5 380  | 5 140 |
| 2018 | 5 240 | 5 945 | 6 560 | 7 290 | 7 490  | 7 515  | 7 535  | 6 980 | 6 415 | 6 440 | 6 690  | 6 695 |
| 2019 | 7 170 | 7 340 | 7 945 | 8 710 | 9 820  | 10 430 | 10 045 | 9 700 | 9 640 | 9 095 | 7 710  | 7 635 |
| 2020 | 8 705 | 9 600 | 9 765 | 9 835 | 10 125 | 10 385 | 10 650 | 9 870 | 9 170 | 8 715 | 8 497* |       |

\* 3-р долоо хоногийн ажиглалтаар

## Зураг 2. Хонины нэг килограмм махны дундаж үнэ, төгрөг



Өмнөх долоо хоногтой харьцуулахад хонины ястай махны үнэ 439 төгрөгөөр (4.9%), хонины цул махны үнэ 114 төгрөгөөр (1.3%) тус тус буурсан байна. Энэ долоо хоногийн ажиглалтаар хонины ястай мах “Хархорин” хүнсний захад хамгийн хямд буюу 7000 төгрөгөөр, харин “Саруул” хүнсний захад хамгийн өндөр үнэтэй буюу 12500 төгрөгөөр худалдаалж байна.

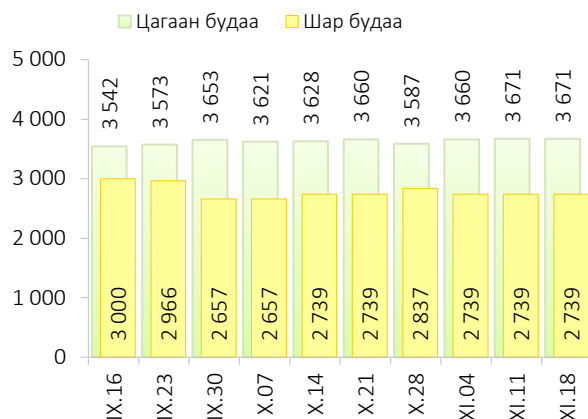
## Гурилын үнэ

2020 оны 11 дүгээр сарын III долоо хоногт нийслэлийн хүнсний томоохон зах, дэлгүүрт “Алтан тариа” савласан нэг кг гурилын үнэ дээд зэрэг нь 1500-1800 төгрөг, 1-р зэргийнх 1300-1600 төгрөг, 2-р зэргийнх 900-1000 төгрөг байна.

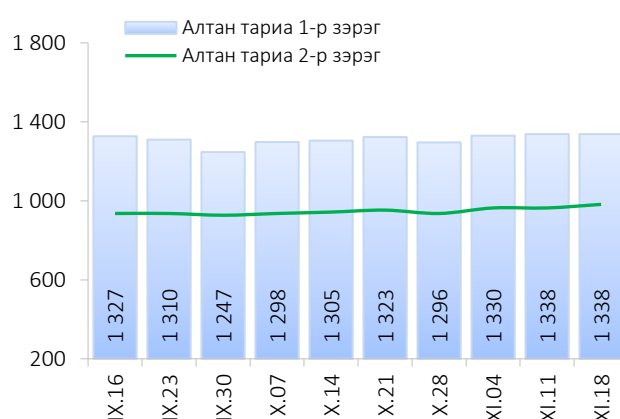
Худалдан авагч олон байдаг “Хүчит шонхор”, “Таван эрдэнэ”, “Бөмбөгөр”, “Баянзүрх”, “Хархорин”, “Барс” хүнсний захуудад задгайгаар буюу шуудайгаар худалдаж буй нэг кг дээд зэргийн “Алтан тариа” гурилын үнэ 1500 төгрөг, 1-р зэргийн гурил 1200-1300 төгрөгөөр тус тус зарагдаж байна.



Зураг 3. Нэг килограмм будааны үнэ, төгрөг



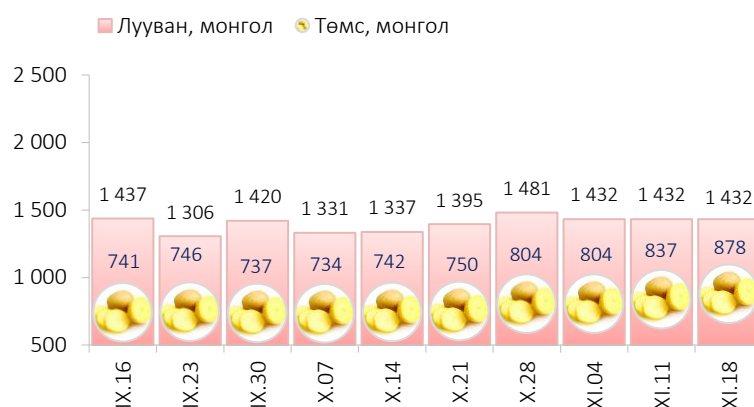
Зураг 4. Нэг килограмм савласан гурилын үнэ, төгрөг



“Атар” талх хүнсний зах, дэлгүүрт 1199-1320 төгрөгийн үнэтэй байна. “Номин” супермаркет “Атар” талхыг хамгийн хямд буюу 1199 төгрөгөөр, харин “Сансар” супер-маркет хамгийн өндөр үнээр буюу 1320 төгрөгөөр худалдаалж байна.

### Хүнсний ногооны үнэ

Зураг 5. Нэг килограмм хүнсний ногооны дундаж үнэ, төгрөг



2020 оны 11 дүгээр сарын III долоо хоногт өмнөх долоо хоногтой харьцуулахад монгол төмс 4.9 хувиар өсч 878 төгрөгөөр, монгол байцай 2.4 хувиар буурч 1307 төгрөгөөр, монгол хүрэн манжин 5.5 хувиар өсч 2038 төгрөгөөр тус тус худалдаалагдаж байна. Харин бусад ногооны үнэ тогтвортой байна.

### Хэрэглээний үнийн ажиглалтын хавсралт хүснэгт:

- Хавсралт 1. Хүнсний барааны үнийн ажиглалт, хүнсний зах, худалдааны төвөөр, 2020.XI.18
- Хавсралт 2. Хүнсний барааны дундаж үнийн зэрэгцүүлэлт, 2020 оны IX, X, XI сар
- Хавсралт 3. Хүнсний барааны дундаж үнийн зэрэгцүүлэлт, 2014-2020 оны XI сарын 18
- Хавсралт 4. Шатахуун, түлшний үнэ, ШТС-аар, 2020.XI.18
- Хавсралт 5. Шатахууны үнийн зэрэгцүүлэлт, 2020 оны IX, X, XI сарын ажиглалтаар
- Хавсралт 6. Шатахууны үнэ өөрчлөгдсөн өдөр, 2019-2020 он
- Хавсралт 7. Түлшний дундаж үнэ, худалдаж буй байршлаар, 2020.XI.18

Хавсралт 1. Хүнсний барааны үнийн ажиглалт, хүнсний зах, худалдааны төвөөр, 2020.XI.18

| №  | Бүтээгдэхүүний нэр           | хэмжих нэгж  | Баянзүрх зах | Сансар Супер-маркет | Хүчит шонхор зах | Бөмбөгөр ХТ | Саруул зах | Барс ХТ | Таван эрдэнэ зах | Хархорин зах | Номин Супер-маркет | М-Март | Оргил Супер-маркет | Е Март | Их наяд ХТ |       |
|----|------------------------------|--------------|--------------|---------------------|------------------|-------------|------------|---------|------------------|--------------|--------------------|--------|--------------------|--------|------------|-------|
| 1  | "Алтан тариа" гурил          | дээд         | кг           | 1500                | 1545             | 1500        | 1500       | 1500    | 1500             | 1500         | 1541               | 1590   | 1545               | 1565   |            |       |
|    |                              | 1-р зэрэг    | кг           | 1300                | 1298             | 1300        | 1300       |         | 1200             | 1300         | 1300               | 1319   | 1337               | 1290   | 1300       |       |
| 2  | "Алтан тариа" савласан гурил | дээдийн дээд | кг           | 2200                | 2200             | 2200        | 2100       | 2300    | 2100             | 2100         | 2200               | 2199   | 2270               | 2200   | 2220       |       |
|    |                              | дээд         | кг           | 1500                | 1570             | 1500        | 1500       | 1700    | 1500             | 1500         | 1500               | 1559   | 1610               | 1570   | 1560       | 1800  |
|    |                              | 1-р зэрэг    | кг           | 1300                | 1320             | 1300        | 1300       | 1600    | 1200             | 1300         | 1300               | 1319   | 1360               | 1320   | 1320       | 1500  |
|    |                              | 2-р зэрэг    | кг           | 1000                | 970              | 1000        | 1000       | 1000    | 900              | 1000         | 1000               |        | 1000               | 970    | 970        |       |
| 3  | Сүү                          | Сүү ХК 1л    | литр         | 2800                | 2860             | 2800        | 2800       | 2800    | 2800             | 2900         | 2800               | 2859   | 2860               | 2860   | 2900       | 2900  |
|    |                              | Сүү ХК 0.5л  | литр         | 1300                | 1320             | 1300        | 1300       | 1300    | 1300             | 1300         | 1300               | 1319   | 1320               | 1320   | 1350       | 1400  |
|    |                              | Задгай       | литр         |                     |                  |             |            |         |                  | 2000         | 1500               |        |                    |        |            |       |
| 4  | Тараг, Цөцгийтэй             | литр         | 2600         | 2640                | 2600             | 2600        | 2600       | 2500    | 2800             | 2700         |                    | 2640   | 2640               | 2640   | 2800       |       |
| 5  | Талх                         | Атар         | ширхэг       | 1300                | 1320             | 1250        | 1300       | 1300    | 1300             | 1300         | 1300               | 1199   | 1220               | 1200   | 1310       | 1300  |
|    |                              | Зууван чех   | ширхэг       | 1800                | 1760             | 1600        | 1600       | 1800    | 1600             | 1700         | 1600               | 1719   | 1720               | 1760   | 1750       |       |
|    |                              | Хар талх     | 300 гр       | 1200                | 1210             | 1200        | 1200       | 1250    | 1200             | 1200         | 1200               | 1269   | 1130               | 1210   | 1220       | 1200  |
| 6  | Будаа                        | цагаан       | кг           | 3500                | 4010             | 3400        | 3500       |         | 3500             | 3500         | 3600               | 3920   | 4050               |        |            | 3800  |
|    |                              | шар          | кг           | 2500                |                  | 2500        | 2500       |         | 3000             | 3000         | 3000               |        |                    |        |            |       |
| 7  | Цөцгийн тос, "Сүү" ХК        | 200 гр       | 4500         |                     | 4000             |             |            | 4000    |                  |              | 4179               | 4180   | 4180               |        | 4500       |       |
| 8  | Ургамлын тос, "Янта"         | 1 литр       | 4000         | 4960                | 4200             | 3900        |            | 4000    | 4300             | 4200         | 3749               | 5120   | 3810               | 4900   | 4000       |       |
| 9  | Ногоон цай, Сtimo            | 90 гр        | 1600         | 1660                | 1600             | 1600        |            | 1600    | 1600             | 1600         | 1469               | 1630   | 1600               | 1450   |            |       |
| 10 | Элсэн чихэр                  | кг           | 2500         |                     | 2500             | 2500        |            | 2500    | 2500             | 2600         | 2740               | 3095   |                    |        |            |       |
| 11 | Хонины мах                   | ястай        | кг           | 7500                |                  | 7000        | 8500       | 12500   | 8000             | 8500         | 7000               | 7499   | 7900               |        | 10600      | 10000 |
|    |                              | цул          | кг           | 8500                |                  | 7500        | 9500       |         |                  |              | 8000               |        |                    |        |            | 11500 |
| 12 | Үхрийн мах                   | ястай        | кг           | 10000               |                  | 10500       | 10500      | 13500   | 10500            | 11000        | 9500               | 10499  | 11500              |        | 13300      | 12500 |
|    |                              | цул          | кг           | 12000               |                  | 11000       | 12500      | 14000   | 12500            | 12500        | 12000              | 12499  | 13500              |        | 16600      | 15000 |
| 13 | Адууны мах, ястай            | кг           | 8500         |                     | 7500             | 10000       |            |         |                  | 8000         |                    |        |                    |        | 10000      |       |
| 14 | Ямааны мах, ястай            | кг           |              |                     | 6800             |             |            |         |                  | 5500         |                    |        |                    |        |            |       |
| 15 | Төмс, монгол                 | кг           | 1000         | 910                 | 900              | 800         | 1000       | 900     | 1100             | 800          | 649                | 750    | 1100               | 660    | 1000       |       |
| 16 | Лууван, монгол               | кг           | 1500         | 910                 | 1300             | 1500        | 2000       | 1500    | 1600             | 1500         | 1299               | 1200   | 2200               | 1080   | 1500       |       |
| 17 | Байцай, монгол               | кг           | 1500         | 980                 | 1000             | 1500        | 2500       | 1500    | 2200             | 1500         | 819                |        | 900                | 820    | 1500       |       |
| 18 | Хүрэн манжин, монгол         | кг           | 2300         |                     | 1800             | 1600        | 2500       | 1800    | 2000             | 2000         |                    |        |                    |        | 2500       |       |
| 19 | Сонгино, хятад               | кг           | 1500         | 1400                | 1500             | 1500        | 2500       | 1800    | 2000             | 1500         |                    | 1500   |                    |        | 1500       |       |
| 20 | Алим, фүжи                   | кг           | 4500         | 5900                | 4800             | 5000        |            | 4800    | 5000             | 5500         | 4699               | 4800   |                    |        | 5000       |       |
| 21 | Өндөг, ОХУ                   | ширхэг       | 340          | 370                 | 350              | 380         | 380        | 370     | 380              | 370          | 389                | 380    | 360                | 370    | 380        |       |

Хавсралт 2. Хүнсний барааны дундаж үнийн зэрэгцүүлэлт 2020 оны IX, X, XI сар

| №  | Бүтээгдэхүүний нэр           |              | хэмжих нэгж | 2020 IX.02 | 2020 IX.09 | 2020 IX.16 | 2020 IX.23 | 2020 IX.30 | 2020 X.07 | 2020 X.14 | 2020 X.21 | 2020 X.28 | 2020 XI.04 | 2020 XI.11 | 2020 XI.18 | 20.XI.18<br>20.XI.11 |
|----|------------------------------|--------------|-------------|------------|------------|------------|------------|------------|-----------|-----------|-----------|-----------|------------|------------|------------|----------------------|
| 1  | "Алтан тариа" гурил          | дээд         | кг          | 1486       | 1486       | 1500       | 1486       | 1544       | 1578      | 1570      | 1620      | 1525      | 1523       | 1532       | 1526       | 99.6                 |
|    |                              | 1-р зэрэг    | кг          | 1235       | 1235       | 1291       | 1272       | 1283       | 1279      | 1279      | 1279      | 1279      | 1260       | 1286       | 1295       | 1294                 |
| 2  | "Алтан тариа" савласан гурил | дээдийн дээд | кг          | 2155       | 2155       | 2155       | 2165       | 2165       | 2190      | 2179      | 2181      | 2166      | 2190       | 2190       | 2190       | 100.0                |
|    |                              | дээд         | кг          | 1531       | 1531       | 1545       | 1520       | 1524       | 1537      | 1538      | 1573      | 1537      | 1586       | 1595       | 1564       | 98.1                 |
|    |                              | 1-р зэрэг    | кг          | 1288       | 1288       | 1327       | 1310       | 1247       | 1298      | 1305      | 1323      | 1296      | 1330       | 1338       | 1338       | 100.0                |
|    |                              | 2-р зэрэг    | кг          | 936        | 936        | 936        | 936        | 927        | 936       | 943       | 953       | 936       | 964        | 964        | 982        | 101.9                |
| 3  | Сүү                          | Сүү ХК 1л    | литр        | 2792       | 2792       | 2820       | 2821       | 2826       | 2826      | 2826      | 2833      | 2796      | 2833       | 2841       | 2841       | 100.0                |
|    |                              | Сүү ХК 0.5л  | литр        | 1233       | 1233       | 1245       | 1284       | 1317       | 1321      | 1317      | 1317      | 1266      | 1317       | 1317       | 1317       | 100.0                |
|    |                              | Задгай       | литр        | 1300       | 1300       | 1500       | 1500       | 1500       | 1500      | 1500      | 1500      | 1500      | 1417       | 1500       | 1732       | 1732                 |
| 4  | Тараг, Цөцгийтэй             |              | литр        | 2628       | 2628       | 2628       | 2642       | 2648       | 2643      | 2652      | 2645      | 2636      | 2645       | 2645       | 2645       | 100.0                |
| 5  | Талх                         | Атар         | ширхэг      | 1279       | 1279       | 1289       | 1303       | 1298       | 1291      | 1280      | 1291      | 1289      | 1291       | 1287       | 1276       | 99.1                 |
|    |                              | Зууван чех   | ширхэг      | 1577       | 1577       | 1638       | 1660       | 1673       | 1681      | 1697      | 1697      | 1631      | 1699       | 1699       | 1699       | 100.0                |
|    |                              | Хар талх     | 300 гр      | 1138       | 1138       | 1181       | 1208       | 1201       | 1217      | 1217      | 1220      | 1175      | 1217       | 1217       | 1206       | 99.1                 |
| 6  | Будаа                        | цагаан       | кг          | 3539       | 3539       | 3542       | 3573       | 3653       | 3621      | 3628      | 3660      | 3587      | 3660       | 3671       | 3671       | 100.0                |
|    |                              | шар          | кг          | 2881       | 3000       | 3000       | 2966       | 2657       | 2657      | 2739      | 2739      | 2739      | 2837       | 2739       | 2739       | 2739                 |
| 7  | Цөцгийн тос, "Сүү" ХК        |              | 200 гр      | 3917       | 3917       | 3849       | 3817       | 3910       | 4029      | 4142      | 4142      | 3932      | 4142       | 4142       | 4216       | 101.8                |
| 8  | Ургамлын тос, "Янта"         |              | 1 литр      | 3675       | 3666       | 3665       | 3666       | 3680       | 3709      | 3709      | 3857      | 3688      | 3988       | 4081       | 4239       | 103.9                |
| 9  | Ногоон цай, Сtimo            |              | 90 гр       | 1531       | 1531       | 1531       | 1533       | 1575       | 1560      | 1560      | 1568      | 1546      | 1584       | 1584       | 1581       | 99.8                 |
| 10 | Элсэн чихэр                  |              | кг          | 2578       | 2578       | 2578       | 2578       | 2537       | 2522      | 2549      | 2549      | 2562      | 2572       | 2572       | 2610       | 101.5                |
| 11 | Хонины мах                   | ястай        | кг          | 9331       | 9309       | 9185       | 9118       | 8907       | 8895      | 8501      | 8401      | 9077      | 8406       | 8936       | 8497       | 95.1                 |
|    |                              | цул          | кг          | 9411       | 9363       | 9599       | 9491       | 9602       | 9265      | 8545      | 8895      | 9345      | 8865       | 9010       | 8896       | 98.7                 |
| 12 | Үхрийн мах                   | ястай        | кг          | 11279      | 11251      | 11265      | 11449      | 10944      | 10771     | 10946     | 10597     | 11102     | 10773      | 11115      | 11140      | 100.2                |
|    |                              | цул          | кг          | 13026      | 12968      | 13128      | 13135      | 12801      | 12817     | 12983     | 12448     | 12980     | 12705      | 13145      | 13018      | 99.0                 |
| 13 | Адууны мах, ястай            |              | кг          | 8749       | 8749       | 8749       | 8629       | 8491       | 8761      | 8688      | 8688      | 8735      | 8540       | 8540       | 8740       | 102.3                |
| 14 | Ямааны мах, ястай            |              | кг          | 7890       | 7890       | 7642       | 7376       | 7283       | 7283      | 7283      | 7283      | 7600      | 7376       | 7376       | 6116       | 82.9                 |
| 15 | Төмс, монгол                 |              | кг          | 749        | 741        | 741        | 746        | 737        | 734       | 742       | 750       | 804       | 804        | 837        | 878        | 104.9                |
| 16 | Лууван, монгол               |              | кг          | 1556       | 1513       | 1437       | 1306       | 1420       | 1331      | 1337      | 1395      | 1481      | 1432       | 1432       | 1432       | 100.0                |
| 17 | Байцай, монгол               |              | кг          | 923        | 899        | 874        | 870        | 1036       | 1093      | 1108      | 1262      | 1089      | 1327       | 1339       | 1307       | 97.6                 |
| 18 | Хүрэн манжин, монгол         |              | кг          | 1731       | 1731       | 1731       | 1863       | 1923       | 1807      | 1874      | 1798      | 1803      | 1958       | 1932       | 2038       | 105.5                |
| 19 | Сонгино, хятад               |              | кг          | 1551       | 1531       | 1569       | 1644       | 1757       | 1780      | 1940      | 1971      | 1681      | 1643       | 1643       | 1643       | 100.0                |
| 20 | Алим, фүжи                   |              | кг          | 4460       | 4460       | 4662       | 4771       | 4937       | 5024      | 5024      | 4973      | 4694      | 4985       | 4985       | 4985       | 100.0                |
| 21 | Өндөг, ОХУ                   |              | ширхэг      | 327        | 327        | 327        | 323        | 315        | 320       | 334       | 328       | 325       | 358        | 363        | 370        | 101.9                |

Хавсралт 3. Хүнсний барааны дундаж үнийн зэрэгцүүлэлт, 2014-2020 оны XI сарын 18

| №  | Бүтээгдэхүүний нэр           |              | хэмжих нэгж | 2014.XI | 2015.XI | 2016.XI | 2017.XI | 2018.XI | 2019.XI | 2020 XI.18 | 2020/2019 | 2020/2018 | 2020/2017 | 2020/2016 | 2020/2015 | 2020/2014 |
|----|------------------------------|--------------|-------------|---------|---------|---------|---------|---------|---------|------------|-----------|-----------|-----------|-----------|-----------|-----------|
| 1  | "Алтан тариа" гурил          | дээд         | кг          | 1185    | 1265    | 1270    | 1305    | 1315    | 1413    | 1526       | 108.0     | 116.0     | 116.9     | 120.2     | 120.6     | 128.8     |
|    |                              | 1-р зэрэг    | кг          | 1005    | 1065    | 1065    | 1075    | 1045    | 1090    | 1294       | 118.7     | 123.8     | 120.4     | 121.5     | 121.5     | 128.8     |
| 2  | "Алтан тариа" савласан гурил | дээдийн дээд | кг          | 1625    | 1595    | 1585    | 1640    | 1660    | 1710    | 2190       | 128.1     | 131.9     | 133.5     | 138.2     | 137.3     | 134.8     |
|    |                              | дээд         | кг          | 1225    | 1295    | 1305    | 1350    | 1350    | 1446    | 1564       | 108.2     | 115.9     | 115.9     | 119.8     | 120.8     | 127.7     |
|    |                              | 1-р зэрэг    | кг          | 1035    | 1095    | 1095    | 1100    | 1040    | 1147    | 1338       | 116.7     | 128.7     | 121.6     | 122.2     | 122.2     | 129.3     |
|    |                              | 2-р зэрэг    | кг          | 830     | 835     | 825     | 870     | 860     | 886     | 982        | 110.8     | 114.2     | 112.9     | 119.0     | 117.6     | 118.3     |
| 3  | Сүү                          | Сүү ХК 1л    | литр        | 2435    | 2125    | 2155    | 2340    | 2645    | 2655    | 2841       | 107.0     | 107.4     | 121.4     | 131.8     | 133.7     | 116.7     |
|    |                              | Сүү ХК 0.5л  | литр        | 1180    | 900     | 935     | 955     | 1130    | 1106    | 1317       | 119.1     | 116.5     | 137.9     | 140.9     | 146.3     | 111.6     |
|    |                              | Задгай       | литр        | 1400    | 1235    | 1250    | 1400    | 1600    | 1249    | 1732       | 138.7     | 108.3     | 123.7     | 138.6     | 140.2     | 123.7     |
| 4  | Тараг, Цөцгийтэй             |              | литр        | 2155    | 2130    | 2075    | 2425    | 2565    | 2500    | 2645       | 105.8     | 103.1     | 109.1     | 127.5     | 124.2     | 122.7     |
| 5  | Талх                         | Атар         | ширхэг      | 1065    | 1150    | 1160    | 1175    | 1160    | 1303    | 1276       | 97.9      | 110.0     | 108.6     | 110.0     | 111.0     | 119.8     |
|    |                              | Зууван чех   | ширхэг      | 1180    | 1255    | 1215    | 1335    | 1325    | 1468    | 1699       | 115.7     | 128.2     | 127.3     | 139.8     | 135.4     | 144.0     |
|    |                              | Хар талх     | 300 гр      |         |         |         | 925     | 930     | 982     | 1206       | 122.8     | 129.7     | 130.4     |           |           |           |
| 6  | Будаа                        | цагаан       | кг          |         |         |         |         | 3265    | 3834    | 3671       | 95.7      |           |           |           |           |           |
|    |                              | шар          | кг          | 1810    | 1695    | 1730    | 1740    | 1900    | 2857    | 2739       | 95.9      | 144.2     | 157.4     | 158.3     | 161.6     | 151.3     |
| 7  | Цөцгийн тос, "Сүү" ХК        |              | 200 гр      | 2625    | 3255    | 3255    | 3410    | 4250    | 4283    | 4216       | 98.4      | 99.2      | 123.6     | 129.5     | 129.5     | 160.6     |
| 8  | Ургамлын тос, "Янта"         |              | 1 литр      |         |         |         | 3535    | 3480    | 3559    | 4239       | 119.1     | 121.8     | 119.9     |           |           |           |
| 9  | Ногоон цай, Сtimo            |              | 90 гр       |         |         |         | 1500    | 1520    | 1531    | 1581       | 103.3     | 104.0     | 105.4     |           |           |           |
| 10 | Элсэн чихэр                  |              | кг          |         |         |         |         | 2585    | 2796    | 2610       | 93.3      |           |           |           |           |           |
| 11 | Хонины мах                   | ястай        | кг          | 6635    | 4690    | 4500    | 5380    | 6600    | 7508    | 8497       | 113.2     | 128.7     | 157.9     | 188.8     | 181.2     | 128.1     |
|    |                              | цул          | кг          | 7215    | 5065    | 5055    | 5470    | 7135    | 8445    | 8896       | 105.3     | 124.7     | 162.6     | 176.0     | 175.6     | 123.3     |
| 12 | Үхрийн мах                   | ястай        | кг          | 8145    | 6435    | 5920    | 6665    | 7965    | 10084   | 11140      | 110.5     | 139.9     | 167.1     | 188.2     | 173.1     | 136.8     |
|    |                              | цул          | кг          | 9745    | 7645    | 7145    | 8155    | 9270    | 13236   | 13018      | 98.4      | 140.4     | 159.6     | 182.2     | 170.3     | 133.6     |
| 13 | Адууны мах, ястай            |              | кг          | 5650    | 4625    | 4550    | 4900    | 5800    | 8365    | 8740       | 104.5     | 150.7     | 178.4     | 192.1     | 189.0     | 154.7     |
| 14 | Ямааны мах, ястай            |              | кг          | 5250    | 3500    | 3550    | 3765    | 4900    | 6000    | 6116       | 101.9     | 124.8     | 162.4     | 172.3     | 174.7     | 116.5     |
| 15 | Төмс, монгол                 |              | кг          | 945     | 1045    | 735     | 1015    | 840     | 790     | 878        | 111.1     | 104.5     | 86.5      | 119.5     | 84.0      | 92.9      |
| 16 | Лууван, монгол               |              | кг          | 1105    | 1610    | 915     | 1295    | 1080    | 1084    | 1432       | 132.1     | 132.6     | 110.6     | 156.5     | 88.9      | 129.6     |
| 17 | Байцай, монгол               |              | кг          | 1045    | 1470    | 800     | 1575    | 1155    | 1231    | 1307       | 106.2     | 113.2     | 83.0      | 163.4     | 88.9      | 125.1     |
| 18 | Хүрэн манжин, монгол         |              | кг          |         |         |         | 2145    | 1425    | 1374    | 2038       | 148.3     | 143.0     | 95.0      |           |           |           |
| 19 | Сонгино, хятад               |              | кг          | 1170    | 1260    | 1255    | 1345    | 1180    | 1234    | 1643       | 133.1     | 139.2     | 122.2     | 130.9     | 130.4     | 140.4     |
| 20 | Алим, фүжи                   |              | кг          | 4035    | 3920    | 4170    | 4200    | 4350    | 4130    | 4985       | 120.7     | 114.6     | 118.7     | 119.5     | 127.2     | 123.5     |
| 21 | Өндөг, ОХУ                   |              | ширхэг      | 325     | 290     | 270     | 285     | 290     | 333     | 370        | 111.1     | 127.6     | 129.8     | 137.0     | 127.6     | 113.8     |

Хавсралт 4. Шатахуун, түлшний үнэ, ШТС-аар, 2020.XI.18

| № | Төрөл       | хэмжих нэгж | Жаст ойл | Петровис | Магнай трейд | Сод монгол | Шунхлай | Юнигаз | дундаж үнэ |
|---|-------------|-------------|----------|----------|--------------|------------|---------|--------|------------|
| 1 | Аи-95       | литр        |          | 2000     | 2000         | 2000       | 2000    |        | 2000       |
| 2 | Аи-80       | литр        | 1300     | 1400     |              |            |         |        | 1350       |
| 3 | Аи-92       | литр        | 1370     | 1450     | 1420         | 1450       | 1420    |        | 1422       |
| 4 | Дизель түлш | литр        | 1850     | 2090     | 2090         | 2090       | 2090    |        | 2042       |
| 5 | Газ         | литр        |          |          |              |            |         | 1130   | 1130       |

Хавсралт 5. Шатахууны үнийн зэрэгцүүлэлт 2020 оны IX, X, XI сарын ажиглалтаар

| № | Төрөл       | хэмжих нэгж | 20.IX.02 | 20.IX.09 | 20.IX.16 | 20.IX.23 | 20.IX.30 | 20.X.07 | 20.X.14 | 20.X.21 | 20.X.28 | 20.XI.04 | 20.XI.11 | 20.XI.18 | <u>20.XI.18</u><br>20.XI.11 |
|---|-------------|-------------|----------|----------|----------|----------|----------|---------|---------|---------|---------|----------|----------|----------|-----------------------------|
| 1 | Аи-95       | литр        | 2000     | 2000     | 2000     | 2000     | 2000     | 2000    | 2000    | 2000    | 2000    | 2000     | 2000     | 2000     | 100.0                       |
| 2 | Аи-80       | литр        | 1325     | 1325     | 1350     | 1350     | 1350     | 1350    | 1350    | 1350    | 1350    | 1350     | 1350     | 1350     | 100.0                       |
| 3 | Аи-92       | литр        | 1434     | 1434     | 1432     | 1428     | 1428     | 1426    | 1426    | 1426    | 1422    | 1422     | 1422     | 1422     | 100.0                       |
| 4 | Дизель түлш | литр        | 2042     | 2042     | 2042     | 2042     | 2042     | 2042    | 2042    | 2042    | 2042    | 2042     | 2042     | 2042     | 100.0                       |
| 5 | Газ         | литр        | 970      | 970      | 970      | 1130     | 1130     | 1130    | 1130    | 1130    | 1130    | 1130     | 1130     | 1130     | 100.0                       |

Хавсралт 6. Шатахууны үнэ өөрчлөгдсөн өдөр, 2019-2020 он

| № | Төрөл       | хэмжих нэгж | 2020 V.26 | 2020 VI.10 | 2020 VI.17 | 2020 VII.09 | 2020 VII.29 | 2020 VIII.05 | 2020 VIII.12 | 2020 VIII.19 | 2020 IX.02 | 2020 IX.16 | 2020 IX.23 | 2020 X.14 | 2020 X.28 |
|---|-------------|-------------|-----------|------------|------------|-------------|-------------|--------------|--------------|--------------|------------|------------|------------|-----------|-----------|
| 1 | Аи-95       | литр        | 1800      | 1800       | 1800       | 1900        | 2000        | 2000         | 2000         | 2000         | 2000       | 2000       | 2000       | 2000      | 2000      |
| 2 | Аи-80       | литр        | 1330      | 1330       | 1305       | 1305        | 1305        | 1330         | 1350         | 1350         | 1325       | 1350       | 1350       | 1350      | 1350      |
| 3 | Аи-92       | литр        | 1390      | 1390       | 1384       | 1380        | 1382        | 1424         | 1434         | 1434         | 1434       | 1432       | 1428       | 1426      | 1422      |
| 4 | Дизель түлш | литр        | 1962      | 1890       | 1870       | 1948        | 2030        | 2030         | 2034         | 2042         | 2042       | 2042       | 2042       | 2042      | 2042      |
| 5 | Газ         | литр        | 970       | 970        | 970        | 900         | 970         | 970          | 970          | 970          | 970        | 970        | 1130       | 1130      | 1130      |

Хавсралт 7. Түлшний дундаж үнэ, худалдаж буй байршлаар, 2020.XI.18

| № | Төрөл            | хэмжих нэгж |        | Чингэлтэй | Сүхбаатар | Баянгол | Баянзүрх | Сонгино хайрхан | Дундаж үнэ |      |
|---|------------------|-------------|--------|-----------|-----------|---------|----------|-----------------|------------|------|
| 1 | Түлшний мод      | хар мод     | 6-7 кг | 1 шуудай  | 5000      | 5000    |          | 4500            | 4000       | 4625 |
|   |                  | нарс        | 6-7 кг | 1 шуудай  | 5000      | 4000    |          | 4500            | 3500       | 4250 |
| 2 | Сайжруулсан түлш | 25 кг       |        | 1 шуудай  | 3750      | 3750    |          | 3750            | 3750       | 3750 |
| 3 | Сайжруулсан түлш | 1 тонн      |        |           |           |         |          | 150000          | 150000     |      |

Нийслэлийн Статистикийн Газар

www.ubstat.mn