

## ТАНИЛЦУУЛГА

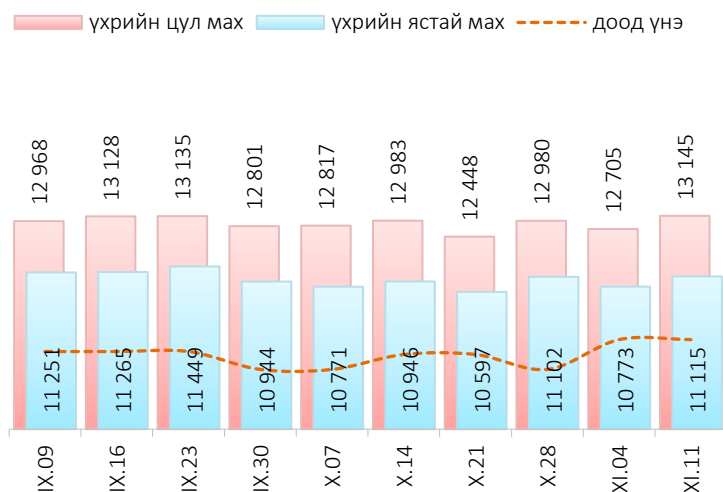
Хүнсний барааны үнийн 2020 оны XI сарын 11-ний өдрийн ажиглалт

Нийслэлийн төвийн 6 дүүрэгт байрладаг 13 хүнсний зах, худалдааны төвд хийсэн 32 нэр төрлийн хүнсний бараа бүтээгдэхүүний үнийн 2020 оны 11 дүгээр сарын II долоо хоногийн ажиглалтаар өмнөх долоо хоногтой харьцуулахад 15 нэрийн барааны үнэ (46.9%) **тогтвортой**, 2 нэрийн барааны үнэ (6.2%) **буурсан**, 15 нэрийн барааны үнэ (46.9%) **өссөн** байна. Үүнд:

≈ Үнэ тогтвортой	↓ Үнэ буурсан	↑ Үнэ өссөн
<ul style="list-style-type: none"> <li>"Алтан Тариа" савласан гурил дээдийн дээд</li> <li>"Алтан Тариа" савласан гурил II</li> <li>"Сүү" ХК савласан 0.5 л сүү</li> <li>"Сүү ХК" тараг, Цөцгийтэй</li> <li>Талх, "Зууван чех"</li> <li>Талх, "Хөх тариаины хар"</li> <li>Шар будаа</li> <li>Цөцгийн тос, Сүү ХК</li> <li>Ногоон цай, "Сtimo"</li> <li>Элсэн чихэр "Заантай"</li> <li>Ямааны мах, ястай</li> <li>Адууны мах, ястай</li> <li>Лууван, монгол</li> <li>Сонгино, хятад</li> <li>Алим, Фүжи</li> </ul>	<ul style="list-style-type: none"> <li>Талх "Атар"</li> <li>Хүрэн манжин, монгол</li> </ul>	<ul style="list-style-type: none"> <li>"Алтан Тариа" задгай гурил I</li> <li>"Алтан Тариа" задгай гурил дээд</li> <li>"Алтан Тариа" савласан гурил дээд</li> <li>"Алтан Тариа" савласан гурил I</li> <li>"Сүү" ХК савласан 1 л сүү</li> <li>Сүү задгай</li> <li>Цагаан будаа "Заантай"</li> <li>Ургамалын тос, "Янта"</li> <li>Хонины мах, ястай</li> <li>Хонины мах, цул</li> <li>Үхрийн мах, цул</li> <li>Үхрийн мах, ястай</li> <li>Төмс, монгол</li> <li>Байцай, монгол</li> <li>Өндөг, ОХУ</li> </ul>

## Махны дундаж үнэ

Зураг 1. Үхрийн нэг килограмм махны дундаж үнэ, төгрөг



2020 оны 11 дүгээр сарын II долоо хоногт хонины ястай мах нэг килограмм нь дунджаар 8936 төгрөг, үхрийн ястай мах нэг килограмм нь дунджаар 11115 төгрөгийн үнэтэй байна. Үхрийн ястай махны үнэ өмнөх долоо хоногтой харьцуулахад 342 төгрөгөөр (3.2%), үхрийн цул махны үнэ 440 төгрөгөөр (3.5%) тус тус өссөн байна. Энэ долоо хоногийн ажиглалтаар үхрийн ястай мах "Баянзүрх хүнсний захад хамгийн хямд буюу 9000 төгрөг, харин "Саруул" захад хамгийн өндөр үнэтэй буюу 13500 төгрөг байна.

## Хүснэгт 1. Нэг килограмм махны жижиглэн худалдах дундаж үнэ, төгрөг

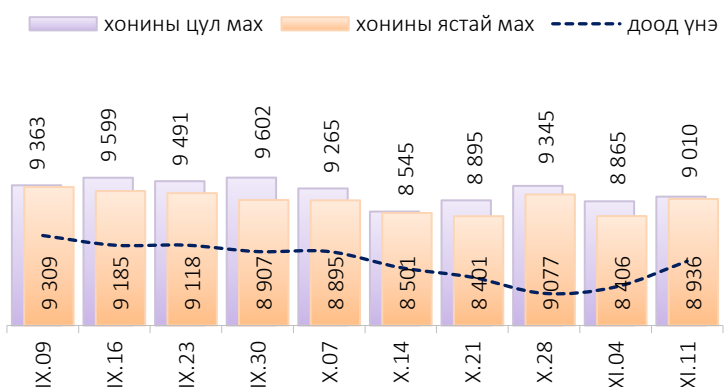
Үхрийн ястай мах												
	I	II	III	IV	V	VI	VII	VIII	IX	X	XI	XII
2014	7 980	7 775	8 425	8 370	8 685	8 730	7 955	7 590	7 635	7 550	7 495	7 465
2015	7 415	7 565	7 810	8 080	8 145	8 445	7 985	7 230	7 005	5 975	5 620	5 520
2016	6 165	6 875	7 105	8 170	8 495	7 930	6 950	6 865	6 120	5 235	5 495	5 580
2017	6 775	7 405	7 785	7 985	8 230	7 905	7 725	7 375	7 250	6 945	6 710	6 505
2018	6 615	7 110	7 740	8 365	8 465	8 735	9 085	8 225	7 780	7 845	8 005	8 305
2019	8 875	8 925	9 390	9 635	10 960	11 700	12 280	11 540	11 375	10 950	10 090	9 755
2020	10 535	11 415	11 665	11 735	11 940	12 640	12 760	11 760	11 235	10 855	11 115*	

Хонины ястай мах												
	I	II	III	IV	V	VI	VII	VIII	IX	X	XI	XII
2014	6 855	6 675	7 040	7 630	7 800	7 685	7 030	6 585	6 395	5 965	5 835	5 940
2015	5 860	6 140	6 735	7 460	7 555	7 455	6 830	6 050	5 540	4 510	4 200	3 930
2016	4 625	5 495	5 970	6 935	6 945	6 525	5 780	5 605	4 940	4 250	3 945	4 390
2017	5 650	6 030	6 675	7 080	7 235	6 700	6 575	6 395	6 210	5 760	5 380	5 140
2018	5 240	5 945	6 560	7 290	7 490	7 515	7 535	6 980	6 415	6 440	6 690	6 695
2019	7 170	7 340	7 945	8 710	9 820	10 430	10 045	9 700	9 640	9 095	7 710	7 635
2020	8 705	9 600	9 765	9 835	10 125	10 385	10 650	9 870	9 170	8 715	8 936*	

\* 2-р долоо хоногийн ажиглалтаар

## Зураг 2. Хонины нэг килограмм махны дундаж үнэ, төгрөг



Өмнөх долоо хоногтой харьцуулахад хонины ястай махны үнэ 530 төгрөгөөр (6.3%), хонины цул махны үнэ 145 төгрөгөөр (1.6%) тус тус өссөн байна. Энэ долоо хоногийн ажиглалтаар хонины ястай мах “Хүчит шонхор” хүнсний захад хамгийн хямд буюу 7000 төгрөгөөр, харин “Саруул” хүнсний захад хамгийн өндөр үнэтэй буюу 12500 төгрөгөөр худалдаалж байна.

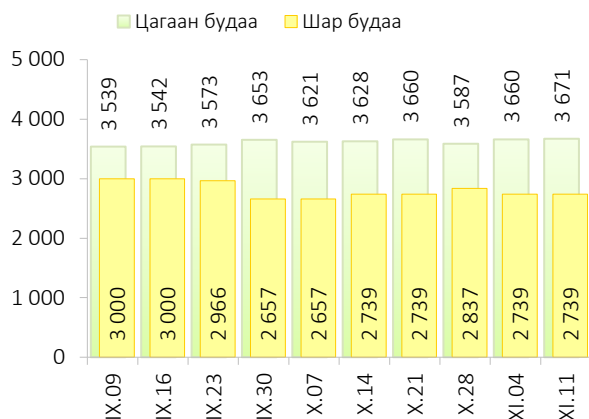
## Гурилын үнэ

2020 оны 11 дүгээр сарын II долоо хоногт нийслэлийн хүнсний томоохон зах, дэлгүүрт “Алтан тариа” савласан нэг кг гурилын үнэ дээд зэрэг нь 1500-1800 төгрөг, 1-р зэргийнх 1200-1600 төгрөг, 2-р зэргийнх 900-1000 төгрөг байна.

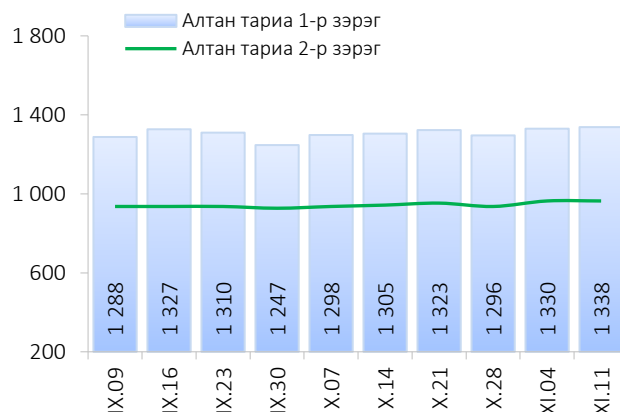
Худалдан авагч олон байдаг “Хүчит шонхор”, “Таван эрдэнэ”, “Бөмбөгөр”, “Баянзүрх”, “Хархорин”, “Барс” хүнсний захуудад задгайгаар буюу шуудайгаар худалдаж буй нэг кг дээд зэргийн “Алтан тариа” гурилын үнэ 1500-1600 төгрөг, 1-р зэргийн гурил 1200-1300 төгрөгөөр тус тус зарагдаж байна.



Зураг 3. Нэг килограмм будааны үнэ, төгрөг



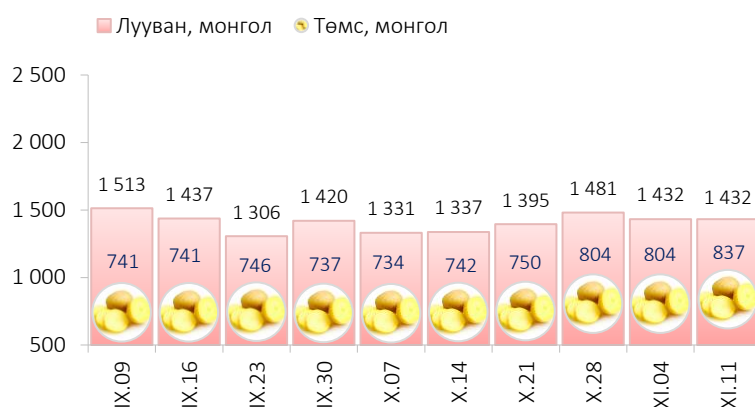
Зураг 4. Нэг килограмм савласан гурилын үнэ, төгрөг



“Атар” талх хүнсний зах, дэлгүүрт 1199-1360 төгрөгийн үнэтэй байна. “Номин” супермаркет “Атар” талхыг хамгийн хямд буюу 1199 төгрөгөөр, харин “М-Март” супермаркет хамгийн өндөр үнээр буюу 1360 төгрөгөөр худалдаалж байна.

### Хүнсний ногооны үнэ

Зураг 5. Нэг килограмм хүнсний ногооны дундаж үнэ, төгрөг



2020 оны 11 дугаар сарын II долоо хоногт өмнөх долоо хоногтой харьцуулахад монгол төмс 4.1 хувиар өсч 837 төгрөгөөр, монгол байцай 0.9 хувиар өсч 1339, монгол хүрэн манжин 1.3 хувиар буурч 1932 төгрөгөөр тус тус худалдаалагдаж байна. Харин бусад ногооны үнэ тогтвортой байна.

### Хэрэглээний үнийн ажиглалтын хавсралт хүснэгт:

- Хавсралт 1. Хүнсний барааны үнийн ажиглалт, хүнсний зах, худалдааны төвөөр, 2020.XI.11
- Хавсралт 2. Хүнсний барааны дундаж үнийн зэрэгцүүлэлт, 2020 оны VIII, IX, X, XI сар
- Хавсралт 3. Хүнсний барааны дундаж үнийн зэрэгцүүлэлт, 2014-2020 оны XI сарын 11
- Хавсралт 4. Шатахуун, түлшний үнэ, ШТС-аар, 2020.XI.11
- Хавсралт 5. Шатахууны үнийн зэрэгцүүлэлт, 2020 оны VIII, IX, X, XI сарын ажиглалтаар
- Хавсралт 6. Шатахууны үнэ өөрчлөгдсөн өдөр, 2019-2020 он
- Хавсралт 7. Түлшний дундаж үнэ, худалдаж буй байршлаар, 2020.XI.11

Хавсралт 1. Хүнсний барааны үнийн ажиглалт, хүнсний зах, худалдааны төвөөр, 2020.XI.11

№	Бүтээгдэхүүний нэр	хэмжих нэгж	Баянзүрх зах	Сансар Супер-маркет	Хүчит шонхор зах	Бөмбөгөр ХТ	Саруул зах	Барс ХТ	Таван эрдэнэ зах	Хархорин зах	Номин Супер-маркет	М-Март	Оргил Супер-маркет	Е Март	Их наяд ХТ	
1	"Алтан тариа" гурил	дээд	кг	1600	1545	1600	1500	1500	1500	1500	1541	1470	1545	1560		
		1-р зэрэг	кг	1300	1298	1300	1200		1300	1300	1300	1319	1337	1300	1300	
2	"Алтан тариа" савласан гурил	дээдийн дээд	кг	2200	2200	2200	2100	2300	2100	2100	2200	2199	2270	2200	2220	
		дээд	кг	1600	1570	1600	1500	1800	1500	1500	1600	1559	1610	1570	1560	1800
		1-р зэрэг	кг	1300	1320	1300	1200	1600	1300	1300	1300	1319	1360	1320	1320	1500
		2-р зэрэг	кг	1000	970	1000	900	1000	900	900	1000		1000	970	970	
3	Сүү	Сүү ХК 1л	литр	2800	2860	2800	2800	2800	2800	2900	2800	2859	2860	2860	2900	2900
		Сүү ХК 0.5л	литр	1300	1320	1300	1300	1300	1300	1300	1300	1319	1320	1320	1350	1400
		Задгай	литр							2000	1500					
4	Тараг, Цөцгийтэй	литр	2600	2640	2600	2600	2600	2500	2800	2700		2640	2640	2640	2800	
5	Талх	Атар	ширхэг	1300	1320	1250	1300	1300	1300	1300	1300	1199	1360	1200	1310	1300
		Зууван чех	ширхэг	1800	1760	1600	1600	1800	1600	1700	1600	1719	1720	1760	1750	
		Хар талх	300 гр	1200	1210	1200	1200	1250	1200	1200	1200	1269	1260	1210	1220	1200
6	Будаа	цагаан	кг	3500	4010	3400	3500		3500	3500	3600	3920	4050			3800
		шар	кг	2500		2500	2500		3000	3000	3000					
7	Цөцгийн тос, "Сүү" ХК	200 гр	4500		4000			4000			4179	3760	4110		4500	
8	Ургамлын тос, "Янта"	1 литр	4000	4400	4200	3900		4000	4300	4200	3749	4500	3810	3980	4000	
9	Ногоон цай, Сtimo	90 гр	1600	1660	1600	1600		1600	1600	1600	1469	1660	1600	1450		
10	Элсэн чихэр	кг	2500		2500	2500		2500	2500	2600	2740	2750				
11	Хонины мах	ястай	кг	7500		7000	8000	12500	8500	10000	8000	9499	8500		10600	9500
		цул	кг	8500		7500	9000				9000					11500
12	Үхрийн мах	ястай	кг	9000		10500	10000	13500	9500	12500	10000	11499	11500		13300	12000
		цул	кг	10500		11000	12000	15500	13000	14000	11000	14999	13500		16600	14000
13	Адууны мах, ястай	кг	8500		7500	9500				7500					10000	
14	Ямааны мах, ястай	кг			6800					8000						
15	Төмс, монгол	кг	1000	910	900	800	1000	800	1100	800	489	750	1100	660	800	
16	Лууван, монгол	кг	1500	910	1300	1500	2000	1500	1600	1500	1299	1200	2200	1080	1500	
17	Байцай, монгол	кг	1500	1000	1000	1500	2500	1500	2000	1300	819		1500	820	1500	
18	Хүрэн манжин, монгол	кг	2000		1800	1600	2500	1800	2000	1500					2500	
19	Сонгино, хятад	кг	1500	1400	1500	1500	2500	1800	2000	1500		1500			1500	
20	Алим, фүжи	кг	4500	5900	4800	5000		4800	5000	5500	4699	4800			5000	
21	Өндөг, ОХУ	ширхэг	340	370	350	340	380	320	380	370	389	380	360	370	380	

Хавсралт 2. Хүнсний барааны дундаж үнийн зэрэгцүүлэлт 2020 оны VIII, IX, X, XI сар

№	Бүтээгдэхүүний нэр		хэмжих нэгж	2020 VIII.26	2020 IX.02	2020 IX.09	2020 IX.16	2020 IX.23	2020 IX.30	2020 X.07	2020 X.14	2020 X.21	2020 X.28	2020 XI.04	2020 XI.11	20.XI.11 20.XI.04
1	"Алтан тариа" гурил	дээд	кг	1500	1486	1486	1500	1486	1544	1578	1570	1620	1525	1523	1532	100.6
		1-р зэрэг	кг	1240	1235	1235	1291	1272	1283	1279	1279	1279	1279	1260	1286	1295
2	"Алтан тариа" савласан гурил	дээдийн дээд	кг	2140	2155	2155	2155	2165	2165	2190	2179	2181	2166	2190	2190	100.0
		дээд	кг	1525	1531	1531	1545	1520	1524	1537	1538	1573	1537	1586	1595	100.6
		1-р зэрэг	кг	1295	1288	1288	1327	1310	1247	1298	1305	1323	1296	1330	1338	100.6
		2-р зэрэг	кг	935	936	936	936	936	927	936	943	953	936	964	964	100.0
3	Сүү	Сүү ХК 1л	литр	2715	2792	2792	2820	2821	2826	2826	2826	2833	2796	2833	2841	100.3
		Сүү ХК 0.5л	литр	1200	1233	1233	1245	1284	1317	1321	1317	1317	1266	1317	1317	100.0
		Задгай	литр	1300	1300	1300	1500	1500	1500	1500	1500	1500	1417	1500	1732	115.5
4	Тараг, Цөцгийтэй		литр	2625	2628	2628	2628	2642	2648	2643	2652	2645	2636	2645	2645	100.0
5	Талх	Атар	ширхэг	1290	1279	1279	1289	1303	1298	1291	1280	1291	1289	1291	1287	99.7
		Зууван чех	ширхэг	1560	1577	1577	1638	1660	1673	1681	1697	1697	1631	1699	1699	100.0
		Хар талх	300 гр	1120	1138	1138	1181	1208	1201	1217	1217	1220	1175	1217	1217	100.0
6	Будаа	цагаан	кг	3560	3539	3539	3542	3573	3653	3621	3628	3660	3587	3660	3671	100.3
		шар	кг	2880	2881	3000	3000	2966	2657	2657	2739	2739	2837	2739	2739	100.0
7	Цөцгийн тос, "Сүү" ХК		200 гр	3810	3917	3917	3849	3817	3910	4029	4142	4142	3932	4142	4142	100.0
8	Ургамлын тос, "Янта"		1 литр	3635	3675	3666	3665	3666	3680	3709	3709	3857	3688	3988	4081	102.3
9	Ногоон цай, Сtimo		90 гр	1535	1531	1531	1531	1533	1575	1560	1560	1568	1546	1584	1584	100.0
10	Элсэн чихэр		кг	2575	2578	2578	2578	2578	2537	2522	2549	2549	2562	2572	2572	100.0
11	Хонины мах	ястай	кг	9385	9331	9309	9185	9118	8907	8895	8501	8401	9077	8406	8936	106.3
		цул	кг	9520	9411	9363	9599	9491	9602	9265	8545	8895	9345	8865	9010	101.6
12	Үхрийн мах	ястай	кг	11200	11279	11251	11265	11449	10944	10771	10946	10597	11102	10773	11115	103.2
		цул	кг	13105	13026	12968	13128	13135	12801	12817	12983	12448	12980	12705	13145	103.5
13	Адууны мах, ястай		кг	8880	8749	8749	8749	8629	8491	8761	8688	8688	8735	8540	8540	100.0
14	Ямааны мах, ястай		кг	8015	7890	7890	7642	7376	7283	7283	7283	7283	7600	7376	7376	100.0
15	Төмс, монгол		кг	1085	749	741	741	746	737	734	742	750	804	804	837	104.1
16	Лууван, монгол		кг	1760	1556	1513	1437	1306	1420	1331	1337	1395	1481	1432	1432	100.0
17	Байцай, монгол		кг	1470	923	899	874	870	1036	1093	1108	1262	1089	1327	1339	100.9
18	Хүрэн манжин, монгол		кг	1685	1731	1731	1731	1863	1923	1807	1874	1798	1803	1958	1932	98.7
19	Сонгино, хятад		кг	1570	1551	1531	1569	1644	1757	1780	1940	1971	1681	1643	1643	100.0
20	Алим, фүжи		кг	4350	4460	4460	4662	4771	4937	5024	5024	4973	4694	4985	4985	100.0
21	Өндөг, ОХУ		ширхэг	325	327	327	327	323	315	320	334	328	325	358	363	101.4

Хавсралт 3. Хүнсний барааны дундаж үнийн зэрэгцүүлэлт, 2014-2020 оны XI сарын 11

№	Бүтээгдэхүүний нэр		хэмжих нэгж	2014.XI	2015.XI	2016.XI	2017.XI	2018.XI	2019.XI	2020 XI.11	2020/2019	2020/2018	2020/2017	2020/2016	2020/2015	2020/2014
1	"Алтан тариа" гурил	дээд	кг	1185	1265	1270	1305	1315	1413	1532	108.4	116.5	117.4	120.6	121.1	129.3
		1-р зэрэг	кг	1005	1065	1065	1075	1045	1090	1295	118.8	123.9	120.5	121.6	121.6	128.9
2	"Алтан тариа" савласан гурил	дээдийн дээд	кг	1625	1600	1585	1640	1660	1710	2190	128.1	131.9	133.5	138.2	136.9	134.8
		дээд	кг	1225	1295	1305	1350	1350	1446	1595	110.3	118.1	118.1	122.2	123.2	130.2
		1-р зэрэг	кг	1040	1095	1095	1100	1040	1147	1338	116.7	128.7	121.6	122.2	122.2	128.7
		2-р зэрэг	кг	830	835	825	870	860	886	964	108.8	112.1	110.8	116.8	115.4	116.1
3	Сүү	Сүү ХК 1л	литр	2425	2110	2145	2300	2645	2655	2841	107.0	107.4	123.5	132.4	134.6	117.2
		Сүү ХК 0.5л	литр	1175	900	935	940	1130	1106	1317	119.1	116.5	140.1	140.9	146.3	112.1
		Задгай	литр	1365	1235	1250	1400	1600	1249	1732	138.7	108.3	123.7	138.6	140.2	126.9
4	Тараг, Цөцгийтэй		литр	2155	2130	2060	2425	2565	2500	2645	105.8	103.1	109.1	128.4	124.2	122.7
5	Талх	Атар	ширхэг	1065	1140	1160	1175	1160	1303	1287	98.8	110.9	109.5	110.9	112.9	120.8
		Зууван чех	ширхэг	1180	1255	1215	1335	1325	1468	1699	115.7	128.2	127.3	139.8	135.4	144.0
		Хар талх	300 гр				925	930	982	1217	123.9	130.9	131.6			
6	Будаа	цагаан	кг						3913	3671	93.8					
		шар	кг	1810	1695	1730	1740	1900	2890	2739	94.8	144.2	157.4	158.3	161.6	151.3
7	Цөцгийн тос, "Сүү" ХК		200 гр	2625	3255	3255	3410	4250	3860	4142	107.3	97.5	121.5	127.3	127.3	157.8
8	Ургамлын тос, "Янта"		1 литр				3535	3480	3559	4081	114.7	117.3	115.4			
9	Ногоон цай, Сtimo		90 гр				1500	1520	1531	1584	103.5	104.2	105.6			
10	Элсэн чихэр		кг						2796	2572	92.0					
11	Хонины мах	ястай	кг	6635	4700	4380	5390	6765	7694	8936	116.1	132.1	165.8	204.0	190.1	134.7
		цул	кг	7215	5330	4945	5500	7135	8445	9010	106.7	126.3	163.8	182.2	169.0	124.9
12	Үхрийн мах	ястай	кг	8145	6435	5800	6700	8020	10275	11115	108.2	138.6	165.9	191.6	172.7	136.5
		цул	кг	9745	7645	7235	8155	9350	13236	13145	99.3	140.6	161.2	181.7	171.9	134.9
13	Адууны мах, ястай		кг	5650	4625	4550	4900	5800	8365	8540	102.1	147.2	174.3	187.7	184.6	151.2
14	Ямааны мах, ястай		кг	5250	3500	3525	3765	4900	6000	7376	122.9	150.5	195.9	209.2	210.7	140.5
15	Төмс, монгол		кг	945	1045	725	1055	880	790	837	105.9	95.1	79.3	115.4	80.1	88.6
16	Лууван, монгол		кг	1085	1610	915	1295	1075	1097	1432	130.5	133.2	110.6	156.5	88.9	132.0
17	Байцай, монгол		кг	1000	1470	800	1590	1165	1231	1339	108.8	114.9	84.2	167.4	91.1	133.9
18	Хүрэн манжин, монгол		кг				2145	1415	1506	1932	128.3	136.5	90.1			
19	Сонгино, хятад		кг	1170	1260	1255	1345	1180	1234	1643	133.1	139.2	122.2	130.9	130.4	140.4
20	Алим, фүжи		кг	4035	3920	4170	4200	4350	4130	4985	120.7	114.6	118.7	119.5	127.2	123.5
21	Өндөг, ОХУ		ширхэг	325	290	270	285	290	333	363	109.0	125.2	127.4	134.4	125.2	111.7

Хавсралт 4. Шатахуун, түлшний үнэ, ШТС-аар, 2020.XI.11

№	Төрөл	хэмжих нэгж	Жаст ойл	Петровис	Магнай трейд	Сод монгол	Шунхлай	Юнигаз	дундаж үнэ
1	Аи-95	литр		2000	2000	2000	2000		2000
2	Аи-80	литр	1300	1400					1350
3	Аи-92	литр	1370	1450	1420	1450	1420		1422
4	Дизель түлш	литр	1850	2090	2090	2090	2090		2042
5	Газ	литр						1130	1130

Хавсралт 5. Шатахууны үнийн зэрэгцүүлэлт 2020 оны VIII, IX, X, XI сарын ажиглалтаар

№	Төрөл	хэмжих нэгж	20.VIII.26	20.IX.02	20.IX.09	20.IX.16	20.IX.23	20.IX.30	20.X.07	20.X.14	20.X.21	20.X.28	20.XI.04	20.XI.11	<u>20.XI.11</u> 20.XI.04
1	Аи-95	литр	2000	2000	2000	2000	2000	2000	2000	2000	2000	2000	2000	2000	100.0
2	Аи-80	литр	1350	1325	1325	1350	1350	1350	1350	1350	1350	1350	1350	1350	100.0
3	Аи-92	литр	1434	1434	1434	1432	1428	1428	1426	1426	1426	1422	1422	1422	100.0
4	Дизель түлш	литр	2042	2042	2042	2042	2042	2042	2042	2042	2042	2042	2042	2042	100.0
5	Газ	литр	970	970	970	970	1130	1130	1130	1130	1130	1130	1130	1130	100.0

Хавсралт 6. Шатахууны үнэ өөрчлөгдсөн өдөр, 2019-2020 он

№	Төрөл	хэмжих нэгж	2020 V.26	2020 VI.10	2020 VI.17	2020 VII.09	2020 VII.29	2020 VIII.05	2020 VIII.12	2020 VIII.19	2020 IX.02	2020 IX.16	2020 IX.23	2020 X.14	2020 X.28
1	Аи-95	литр	1800	1800	1800	1900	2000	2000	2000	2000	2000	2000	2000	2000	2000
2	Аи-80	литр	1330	1330	1305	1305	1305	1330	1350	1350	1325	1350	1350	1350	1350
3	Аи-92	литр	1390	1390	1384	1380	1382	1424	1434	1434	1434	1432	1428	1426	1422
4	Дизель түлш	литр	1962	1890	1870	1948	2030	2030	2034	2042	2042	2042	2042	2042	2042
5	Газ	литр	970	970	970	900	970	970	970	970	970	970	1130	1130	1130

Хавсралт 7. Түлшний дундаж үнэ, худалдаж буй байршлаар, 2020.XI.11

№	Төрөл	хэмжих нэгж		Чингэлтэй	Сүхбаатар	Баянгол	Баянзүрх	Сонгино хайрхан	Дундаж үнэ	
1	Түлшний мод	хар мод	6-7 кг	1 шуудай	4000	4000		4500	4000	4125
		нарс	6-7 кг	1 шуудай	3500	3500		4500	3500	3750
2	Сайжруулсан түлш	25 кг		1 шуудай	3750	3750		3750	3750	3750
3	Сайжруулсан түлш	1 тонн						150000	150000	

Нийслэлийн Статистикийн Газар

www.ubstat.mn