

ТАНИЛЦУУЛГА

Хүнсний барааны үнийн 2015 оны 4-р сарын 22-ны өдрийн ажиглалт

Нийслэлийн төвийн 6 дүүрэгт байрладаг 11 хүнсний зах, худалдааны төвд хийсэн 32 нэр төрлийн хүнсний бараа бүтээгдэхүүний үнийн 2015 оны 4-р сарын 4-р долоо хоногийн ажиглалтаар өмнөх долоо хоногоос 19 нэрийн барааны үнэ **тогтвортой**, 9 нэрийн барааны үнэ **буурсан**, 4 нэрийн барааны үнэ **өсчээ**. Үүнд :

≈ Үнэ тогтвортой

- "Алтан Тариа" задгай гурил дээд
- "Алтан Тариа" савласан гурил дээдийн дээд
- "Алтан Тариа" савласан гурил дээд
- "Алтан Тариа" савласан гурил I
- "Алтан Тариа" савласан гурил II
- "Алейка" гурил дээд
- Сүү, задгай
- Талх, "Атар"
- Талх, "Зууван чех"
- Цагаан будаа
- Шар будаа
- Цөцгийн тос, Сүү ХК
- Ургамлын тос
- Ногоон цай, "Гүрж"
- Элсэн чихэр
- Байцаа, монгол
- Сонгино, хятад, бөөрөнхий
- Алим, фүжи
- Өндөг, ОХУ

↓ Үнэ буурсан

- "Алтан Тариа" задгай гурил I
- "Сүү" ХК хайрцагтай 1 л сүү
- "Сүү" ХК савласан 0.5 л сүү
- Тараг, Цөцгийтэй
- Хонины мах, ястай
- Хонины мах, цул
- Үхрийн мах, ястай
- Адууны мах, ястай
- Ямааны мах, ястай

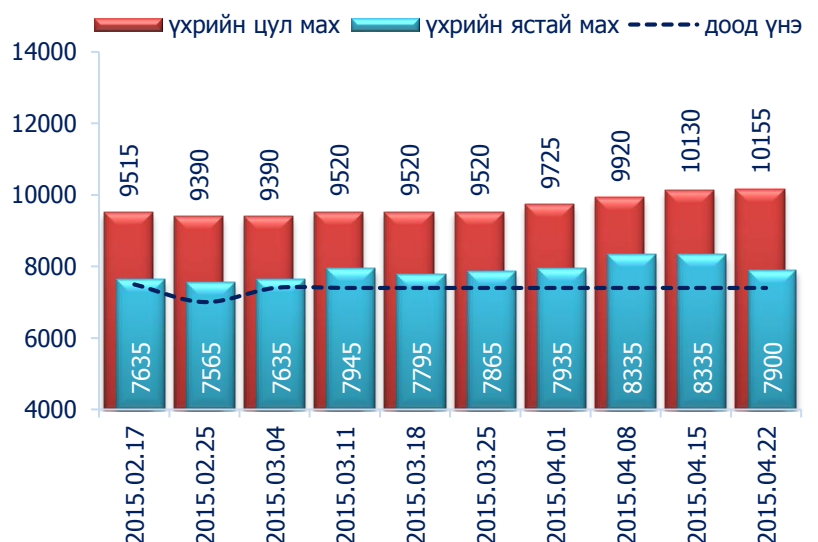
↑ Үнэ өссөн

- Үхрийн мах, цул
- Төмс, монгол
- Лууван, монгол
- Манжин, монгол

Махны дундаж үнэ

2015 оны 4-р сарын 4-р долоо хоногт хонины ястай нэг килограмм мах дунджаар 7265 төгрөг, үхрийн ястай мах нэг килограмм нь дунджаар 7900 төгрөгийн үнэтэй байна. Үхрийн ястай махны үнэ өмнөх долоо хоногтой харьцуулахад 5.2 хувиар буюу 435 төгрөгөөр буурч, харин үхрийн цул мах 0.2 хувиар буюу 25 төгрөгөөр өсчээ. Энэ 7 хоногийн ажиглалтаар үхрийн мах "Макс" супермаркетэд хамгийн хямд буюу 7400 төгрөг, "Номин", "Меркури", "Бөмбөгөр" хүнсний захуудад хамгийн өндөр үнэтэй буюу 9000 төгрөг байв.

Зураг 1. Үхрийн 1 кг махны дундаж үнэ, төгрөг



Хүснэгт 1. Нэг килограмм махны жижиглэн худалдах дундаж үнэ, 2013-2015 оны сар, төгрөг

Үхрийн мах												
	I	II	III	IV	V	VI	VII	VIII	IX	X	XI	XII
2013 он	7335	8025	7895	8330	8380	8275	8225	7710	7825	7245	7115	7280
2014 он	7980	7775	8425	8370	8685	8730	7955	7590	7635	7550	7495	7465
2015 он	7415	7565	7810	7900*								
Хонины мах												
	I	II	III	IV	V	VI	VII	VIII	IX	X	XI	XII
2013 он	6480	7095	7060	7420	7490	7470	7415	6710	6540	6215	6085	6245
2014 он	6855	6675	7040	7630	7800	7685	7030	6585	6395	5965	5835	5940
2015 он	5860	6140	6735	7265*								

* 4-р долоо хоногийн ажиглалтаар

Зураг 2. Хонины 1 кг махны дундаж үнэ, төгрөг



Хонины ястай махны үнэ өмнөх долоо хоногтой харьцуулахад 3.9 хувиар буюу 295 төгрөгөөр, хонины цул мах 0.8 хувиар буюу 60 төгрөгөөр тус тус буурсан байлаа. Энэ долоо хоногийн ажиглалтаар хонины мах "Макс" супермаркетэд хамгийн хямд буюу 6500 төгрөгөөр, харин "Меркури" хүнсний захад хамгийн өндөр үнэтэй буюу 9500 төгрөгөөр худалдаалж байна.

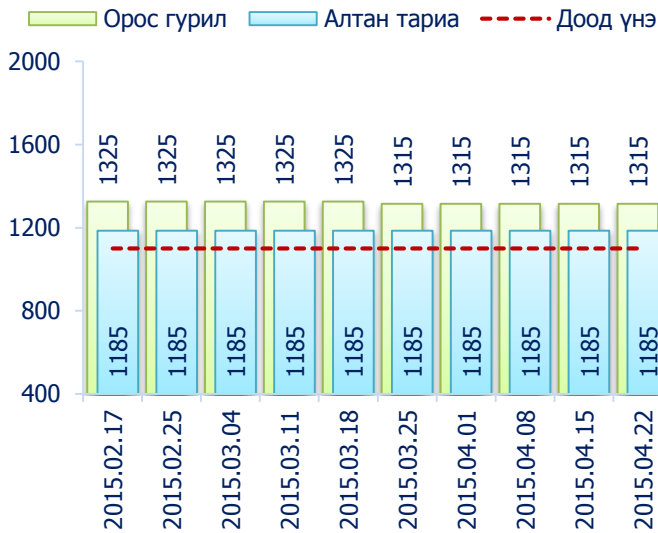
Гурилын үнэ



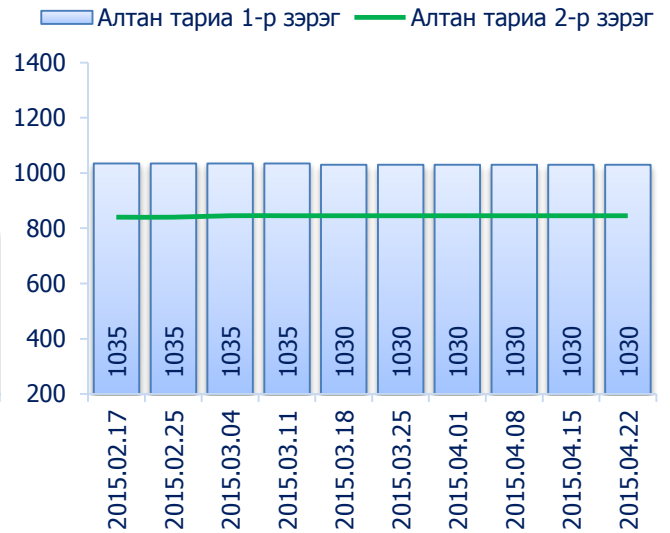
2015 оны 4-р сарын 4-р долоо хоногт нийслэлийн хүнсний томоохон зах, дэлгүүрт "Алтан тариа" савласан нэг кг гурилын үнэ дээд зэрэг нь 1100-1500 төгрөг, 1-р зэргийнх 900-1300 төгрөг, 2-р зэргийнх 750-970 төгрөг байна.

Худалдан авагч олон байдаг "Хүчит шонхор", "Таван эрдэнэ", "Бөмбөгөр", "Баянзүрх", "Хархорин" хүнсний захуудад задгайгаар буюу шуудайгаар худалдаж буй нэг кг дээд зэргийн "Алтан тариа" гурилын үнэ 1100-аас 1300 төгрөгийн үнэ ханштай байна. Харин "Барс" хүнсний захад дээд зэргийн "Алтан тариа" гурил 1100 төгрөг, 1-р зэргийн гурил 900 төгрөгөөр тус тус зарагдаж байна.

Зураг 3. Дээд зэргийн 1 кг гурилын үнэ, төгрөг



Зураг 4. Савласан 1 кг гурилын үнэ, төгрөг

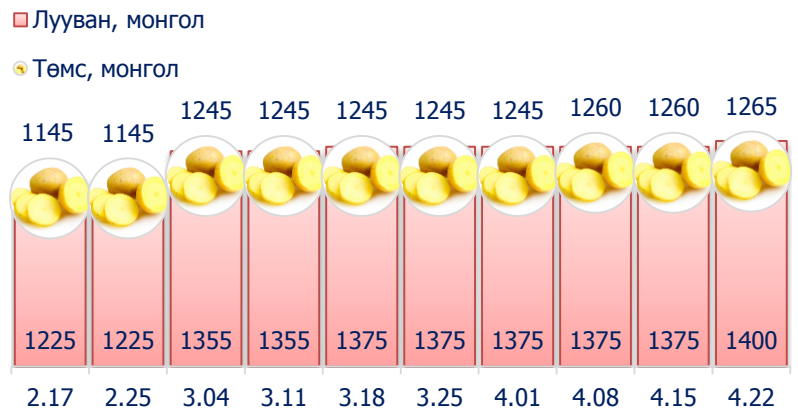


“Атар” талх хүнсний зах, дэлгүүрт 1000-1200 төгрөгийн үнэтэй байна. “Бөмбөгөр”, “Оргил” хүнсний захуудад “Атар” талхыг хамгийн хямд буюу 1000 төгрөгөөр, харин “Замбала” супермаркетад хамгийн өндөр үнээр буюу 1200 төгрөгөөр худалдаалж байна.

Төмс, хүнсний ногоо

2015 оны 4-р сарын 4-р долоо хоногт өмнөх долоо хоногтой харьцуулахад монгол төмс 0.4 хувиар буюу 5 төгрөг, лууван 1.8 хувиар буюу 25 төгрөг, манжин 2.2 хувиар буюу 35 төгрөгөөр тус тус өссөн байна.

Зураг 5. Нэг кг хүнсний ногооны дундаж үнэ, төгрөг



Хэрэглээний үнийн ажиглалтын хавсралт хүснэгт:

- Хавсралт 1. Хүнсний барааны үнийн ажиглалт, хүнсний зах, худалдааны төвөөр, 2015.04.22
- Хавсралт 2. Хүнсний барааны дундаж үнийн зэрэгцүүлэлт, 2015 оны 2, 3, 4-р сар
- Хавсралт 3. Хүнсний барааны дундаж үнийн зэрэгцүүлэлт, 2010-2015 оны 4-р сарын 22
- Хавсралт 4. Шатахуун, түлшний үнэ, ШТС-аар, 2015.04.22
- Хавсралт 5. Шатахууны үнийн зэрэгцүүлэлт, 2015 оны 2, 3, 4-р сарын ажиглалтаар
- Хавсралт 6. Шатахууны үнэ өөрчлөгдсөн өдөр, 2013-2015 он
- Хавсралт 7. Түлшний дундаж үнэ, худалдаж буй байршлаар, 2015.04.22

Хавсралт 1. Хүнсний барааны үнийн ажиглалт, хүнсний зах, худалдааны төвөөр, 2015.04.22

		хэмжих нэгж	Баянзүрх зах	Замбала Супер-маркет	Хүчит шонхор зах	Бөмбөгөр ХТ	Меркури зах	Барс ХТ	Таван эрдэнэ зах	Хархорин зах	Номин Супер-маркет	Макс Супер-маркет	Оргил Супер-маркет	Дундаж үнэ	
1	"Алтан тариа" гурил	дээд	кг	1200	1164	1200	1100	1100	1300	1200	1149	1256		1185	
		1-р зэрэг	кг	1000	1008	1000	900	900	1100	1000	994	1069		995	
2	"Алтан тариа" савласан гурил	дээдийн дээд	кг	1500	1860	1600	1500	1800	1500	1600	1600	1519	1540		1600
		дээд	кг	1200	1250	1200	1100	1500	1100	1300	1200	1179	1250	1130	1220
		1-р зэрэг	кг	1000	1070	1000	900	1300	950	1100	950	1019	1050	970	1030
		2-р зэрэг	кг	850	970	800	800	750	850	800	869	910		845	
3	"Алейка" дээд гурил		кг	1300	1365	1300	1200	1500	1200	1350	1400		1225	1290	1315
4	Сүү	Сүү ХК 1л	литр	2000	2400	2100	2000	2300	2050	2300	2100	2079	2270	1980	2145
		Сүү ХК 0.5л	литр	900	900	900	900	1000	900	1200	900	899	1180	830	955
		Задгай	литр	1400				1400			1400				1400
5	Тараг, Цөцгийтэй		литр	2100	2100	2100	2100	2200	2100	2300	2200	2400	2280	2100	2180
6	Талх	Атар	ширхэг	1100	1200	1100	1000	1100	1100	1100	1050	1019	1100	1000	1080
		Зууван чех	ширхэг	1200	1260	1200	1100	1300	1150	1200	1100	1199	1160	1100	1180
7	Будаа	цагаан	кг	2300		2200	2200		2200	2300	2200	2769	2640		2350
		шар	кг	1800		1800	1600		1700	1900	1800			1980	
8	Цөцгийн тос, "Сүү" ХК		кг	3000	3120	3000	2800	3500	2800	3000	3000		2950	2860	3005
9	Ургамлын тос		1 литр	3200		3000	3200	3300	3000	3500	3000	3149	3500	3400	3225
10	Ногоон цай, Гүрж		кг	5000		5000	4900		5000	5700	5100	5669			5195
11	Элсэн чихэр		кг	1600		1800	1500	1900	1500	1700	1800		2040		1730
12	Хонины мах	ястай*	кг	7500		7000	8500	9500	7500	8500	7000	8000	6500		7265
		цул	кг	7800		7500			8500		7800		7300		7780
13	Үхрийн мах	ястай*	кг	8000		7800	9000	9000	8500	8800	7500	9000	7400		7900
		цул*	кг	10000		10000	11000	12000	11000	10500	9500	11000	8600		10155
14	Адууны мах, ястай*		кг	5800		5800	6500			5800					5840
15	Ямааны мах, ястай*		кг	6300		6200	6500			6000					6150
16	Төмс, монгол		кг	1000	1490	1200	1300	1500	1200	1500	1000	1099	1150	1500	1265
17	Лууван, монгол		кг	1200	1500	1200	1500	1500	1500	1500	1200	1599	1200	1500	1400
18	Байцаа, монгол		кг	1000	1490	1200	1200	1500	1500	1500	1000	1299	1200	1500	1310
19	Манжин, монгол		кг	1500		1500	1500	2000	1500	2000	1500	1869	1350		1635
20	Сонгино, хятад бөөрөнхий		кг	1000	1400	1000	1000	1200	1000	1500	1000	1299	1300	1500	1200
21	Алим, фүжи		кг	3500	5990	3500	4500	3500	3500	4500	3500	4899	4800	4500	4245
22	Өндөг, ОХУ		ширхэг	300	360	300	280	350	250	300	280	340	300	300	305

Тайлбар: * Махны дундаж үнийг хүнсний захуудын махны борлуулалтын хувийн жинд үндэслэн жигнэсэн дундаж аргаар тооцов.

Хавсралт 2. Хүнсний барааны дундаж үнийн зэрэгцүүлэлт, 2015 оны 2, 3, 4-р сар

		ХЭМЖИХ НЭГЖ	15.02.11	15.02.17	15.02.25	15.03.04	15.03.11	15.03.18	15.03.25	15.04.01	15.04.08	15.04.15	15.04.22	<u>15.04.22</u> 15.04.15	
1	"Алтан тариа" гурил	дээд	кг	1185	1185	1185	1185	1185	1185	1185	1185	1185	1185	100.0	
		1-р зэрэг	кг	1005	1005	1005	1010	1010	1010	1010	1010	1010	1010	995	98.5
2	"Алтан тариа" савласан гурил	дээдийн дээд	кг	1575	1575	1575	1600	1600	1600	1600	1600	1600	1600	100.0	
		дээд	кг	1220	1220	1220	1230	1220	1220	1220	1220	1220	1220	1220	100.0
		1-р зэрэг	кг	1035	1035	1035	1035	1035	1030	1030	1030	1030	1030	1030	100.0
		2-р зэрэг	кг	840	840	840	845	845	845	845	845	845	845	845	100.0
3	"Алейка" дээд гурил		кг	1325	1325	1325	1325	1325	1325	1315	1315	1315	1315	100.0	
4	Сүү	Сүү ХК 1л	литр	2315	2315	2365	2345	2345	2315	2315	2315	2315	2305	2145	93.1
		Сүү ХК 0.5л	литр	990	990	990	1055	1055	1005	1005	990	985	985	955	97.0
		Задгай	литр	1400	1400	1400	1400	1400	1400	1400	1400	1400	1400	1400	100.0
5	Тараг, Цөцгийтэй		литр	2155	2155	2155	2155	2215	2215	2215	2215	2190	2190	2180	99.5
6	Талх	Атар	ширхэг	1065	1065	1065	1065	1065	1065	1065	1065	1065	1080	1080	100.0
		Зууван чех	ширхэг	1180	1180	1180	1180	1180	1180	1180	1180	1180	1180	1180	100.0
7	Будаа	цагаан	кг	2350	2350	2350	2350	2350	2350	2350	2350	2350	2350	100.0	
		шар	кг	1795	1795	1795	1795	1795	1795	1795	1795	1795	1795	1795	100.0
8	Цөцгийн тос, "Сүү" ХК		кг	2975	3005	3005	3005	3005	3005	3005	3005	3005	3005	100.0	
9	Ургамлын тос		1 литр	3195	3195	3195	3195	3195	3195	3195	3195	3195	3225	3225	100.0
10	Ногоон цай, Гүрж		кг	5195	5195	5195	5195	5195	5195	5195	5195	5195	5195	100.0	
11	Элсэн чихэр		кг	1730	1730	1730	1730	1730	1730	1730	1730	1730	1730	100.0	
12	Хонины мах	ястай*	кг	6165	6225	6205	6345	6630	6630	7335	7420	7560	7560	7265	96.1
		цул	кг	7115	7145	7070	7255	7400	7470	7715	7720	7840	7840	7780	99.2
13	Үхрийн мах	ястай*	кг	7605	7635	7565	7635	7945	7795	7865	7935	8335	8335	7900	94.8
		цул*	кг	9430	9515	9390	9390	9520	9520	9520	9725	9920	10130	10155	100.2
14	Адууны мах, ястай*		кг	5435	5435	5435	5435	5600	5600	5600	5600	5925	5925	5840	98.6
15	Ямааны мах, ястай*		кг	4950	4950	4950	5005	5505	5505	6005	6005	6230	6155	6150	99.9
16	Төмс, монгол		кг	1145	1145	1145	1245	1245	1245	1245	1245	1260	1260	1265	100.4
17	Лууван, монгол		кг	1225	1225	1225	1355	1355	1375	1375	1375	1375	1375	1400	101.8
18	Байцаа, монгол		кг	1145	1145	1145	1310	1310	1310	1310	1310	1310	1310	1310	100.0
19	Манжин, монгол		кг	1635	1635	1635	1600	1600	1600	1600	1600	1600	1600	1635	102.2
20	Сонгино, хятад бөөрөнхий		кг	1195	1195	1195	1195	1195	1195	1195	1195	1200	1200	1200	100.0
21	Алим, фүжи		кг	4245	4245	4245	4245	4245	4245	4245	4245	4245	4245	100.0	
22	Өндөг, ОХУ		ширхэг	320	320	320	315	315	310	305	305	305	305	100.0	

Хавсралт 3. Хүнсний барааны дундаж үнийн зэрэгцүүлэлт, 2010-2015 оны 4-р сарын 22

		ХЭМЖИХ НЭГЖ	2010.04	2011.04	2012.04	2013.04	2014.04	15.04.22	2015/2014	2015/2013	2015/2012	2015/2011	2015/2010	
1	"Алтан тариа" гурил	дээд	кг	646	890	816	1002	1095	1185	108.2	118.3	145.2	133.1	183.4
		1-р зэрэг	кг	542	708	684	712	825	995	120.6	139.7	145.5	140.5	183.6
2	"Алтан тариа" савласан гурил	дээдийн дээд	кг	988	1034	1055	1600	1635	1600	97.9	100.0	151.7	154.7	161.9
		дээд	кг	707	948	886	1077	1160	1220	105.2	113.3	137.7	128.7	172.6
		1-р зэрэг	кг	613	768	732	799	825	1030	124.8	128.9	140.7	134.1	168.0
		2-р зэрэг	кг	520	602	586	558	610	845	138.5	151.4	144.2	140.4	162.5
3	"Алейка" дээд гурил		кг	654	948	847	1413	1295	1315	101.5	93.1	155.3	138.7	201.1
4	Сүү	Сүү ХК 1л	литр			1599	1727	2450	2145	87.6	124.2	134.1		
		Сүү ХК 0.5л	литр			703	754	1185	955	80.6	126.7	135.8		
		Задгай	литр	1300	1033	1267	1300	1500	1400	93.3	107.7	110.5	135.5	107.7
5	Тараг, Цөцгийтэй		литр			1535	1639	2170	2180	100.5	133.0	142.0		
6	Талх	Атар	ширхэг	629	634	667	820	835	1080	129.3	131.7	161.9	170.3	171.7
		Зууван чех	ширхэг			908	915	920	1180	128.3	129.0	130.0		
7	Будаа	цагаан	кг	1522	1685	1655	1694	2350	2350	100.0	138.7	142.0	139.5	154.4
		шар	кг	1046	1570	1589	1531	1560	1795	115.1	117.2	113.0	114.3	171.6
8	Цөцгийн тос, "Сүү" ХК		кг			2553	2163	2295	3005	130.9	138.9	117.7		
9	Ургамлын тос		1 литр			2744	2794	3130	3225	103.0	115.4	117.5		
10	Ногоон цай, Гүрж		кг			4040	3880	4545	5195	114.3	133.9	128.6		
11	Элсэн чихэр		кг	1610	1669	1660	1705	1655	1730	104.5	101.5	104.2	103.7	107.5
12	Хонины мах	ястай*	кг				7380	7565	7265	96.0	98.4			
		цул	кг	4650	3900	7686	8000	7825	7780	99.4	97.3	101.2	199.5	167.3
13	Үхрийн мах	ястай*	кг				8340	8230	7900	96.0	94.7			
		цул*	кг				9985	10500	10155	96.7	101.7			
14	Адууны мах, ястай*		кг				6115	6550	5840	89.2	95.5			
15	Ямааны мах, ястай*		кг				6135	5565	6150	110.5	100.2			
16	Төмс, монгол		кг	905	969	1070	1020	970	1265	130.4	124.0	118.2	130.5	139.8
17	Лууван, монгол		кг	844	945	1008	1222	1320	1400	106.1	114.6	138.9	148.1	165.9
18	Байцаа, монгол		кг	1273	1060	1080	1450	1340	1310	97.8	90.3	121.3	123.6	102.9
19	Манжин, монгол		кг	774	1454	1050	1533	1625	1635	100.6	106.7	155.7	112.4	211.2
20	Сонгино, хятад бөөрөнхий		кг	1213	948	1022	1470	1325	1200	90.6	81.6	117.4	126.6	98.9
21	Алим, фүжи		кг			3570	3749	3775	4245	112.5	113.2	118.9		
22	Өндөг, ОХУ		ширхэг	214	228	268	278	405	305	75.3	109.7	113.8	133.8	142.5

Хавсралт 4. Шатахуун, түлшний үнэ, ШТС-аар, 2015.04.22

		хэмжих нэгж	Жаст ойл	Петровис	Магнай трейд	Сод монгол	Шунхлай	Юнигаз	дундаж үнэ
1	Аи-95	литр	1890	1890	1890	1890			1890
2	Аи-80	литр	1550	1550	1550	1550	1550		1550
3	Аи-92	литр	1660	1660	1660	1660	1660		1660
4	Мон-93	литр		1660					1660
5	Дизель түлш	литр	1790	1790	1790	1790	1790		1790
6	Газ	литр						1320	1320

Хавсралт 5. Шатахууны үнийн зэрэгцүүлэлт, 2015 оны 2, 3, 4-р сарын ажиглалтаар

		хэмжих нэгж	15.02.11	15.02.17	15.02.25	15.03.04	15.03.11	15.03.18	15.03.25	15.04.01	15.04.08	15.04.15	15.04.22	<u>15.04.22</u> 15.04.15
1	Аи-95	литр	1890	1890	1890	1890	1890	1890	1890	1890	1890	1890	1890	100.0
2	Аи-80	литр	1550	1550	1550	1550	1550	1550	1550	1550	1550	1550	1550	100.0
3	Аи-92	литр	1660	1660	1660	1660	1660	1660	1660	1660	1660	1660	1660	100.0
4	Мон-93	литр	1660	1660	1660	1660	1660	1660	1660	1660	1660	1660	1660	100.0
5	Дизель түлш	литр	1790	1790	1790	1790	1790	1790	1790	1790	1790	1790	1790	100.0
6	Газ	литр	1400	1400	1400	1400	1400	1400	1400	1400	1400	1320	1320	100.0

Хавсралт 6. Шатахууны үнэ өөрчлөгдсөн өдөр, 2013-2015 он

		хэмжих нэгж	13.05.01	13.06.05	13.08.28	13.09.25	13.10.02	14.01.15	14.02.12	14.02.19	14.04.30	14.08.13	14.11.26	15.04.15
1	Аи-95	литр	1850	1850	1850	1850	1850	1850	1873	1903	1890	1890	1890	1890
2	Аи-80	литр	1580	1530	1530	1550	1530	1534	1544	1556	1550	1550	1550	1550
3	Аи-92	литр	1670	1620	1620	1640	1620	1628	1646	1670	1660	1660	1660	1660
4	Мон-93	литр	1670	1620	1620	1620	1620	1620	1620	1660	1660	1660	1660	1660
5	Дизель түлш	литр	1800	1750	1750	1770	1750	1758	1776	1800	1790	1790	1790	1790
6	Газ	литр	1210	1160	1240	1240	1240	1290	1290	1290	1290	1250	1400	1320

Хавсралт 7. Түлшний дундаж үнэ, худалдаж буй байршлаар, 2015.04.22

			хэмжих нэгж		Чингэлтэй	Сүхбаатар	Баянгол	Баянзүрх	Сонгино хайрхан	Дундаж үнэ
1	Түлшний мод	хар мод	6-7 кг	1 шуудай	1100	1100		1000	1100	1075
		нарс	6-7 кг	1 шуудай					1000	1000
2	Нүүрс	Налайх	12-14 кг	1 шуудай	2100	2200		2000	2000	2075
		Багануур	12-14 кг	1 шуудай						
		Налайх	1000 кг	тонн				85000	90000	87500
		Багануур	1000 кг	тонн					75000	75000

Нийслэлийн Статистикийн Газар

www.ubstat.mn

2015.04.22