

## ТАНИЛЦУУЛГА

Хүнсний барааны үнийн 2015 оны 4-р сарын 08-ний өдрийн ажиглалт

Нийслэлийн төвийн 6 дүүрэгт байрладаг 11 хүнсний зах, худалдааны төвд хийсэн 32 нэр төрлийн хүнсний бараа бүтээгдэхүүний үнийн 2015 оны 4-р сарын 2-р долоо хоногийн ажиглалтаар өмнөх долоо хоногоос 22 нэрийн барааны үнэ **тогтвортой**, 2 нэрийн барааны үнэ **буурсан**, 8 нэрийн барааны үнэ **өсчээ**. Үүнд :

## ≈ Үнэ тогтвортой

- "Алтан Тариа" задгай гурил дээд
- "Алтан Тариа" задгай гурил I
- "Алтан Тариа" савласан гурил дээдийн дээд
- "Алтан Тариа" савласан гурил дээд
- "Алтан Тариа" савласан гурил I
- "Алтан Тариа" савласан гурил II
- "Алейка" гурил дээд
- "Сүү" ХК хайрцагтай 1 л сүү
- Сүү, задгай
- Талх, "Атар"
- Талх, "Зууван чех"
- Цагаан будаа
- Шар будаа
- Цөцгийн тос, Сүү ХК
- Ургамлын тос
- Ногоон цай, "Гүрж"
- Элсэн чихэр
- Лууван, монгол
- Байцаа, монгол
- Манжин, монгол
- Алим, фүжи
- Өндөг, ОХУ

## ↓ Үнэ буурсан

- "Сүү" ХК савласан 0.5 л сүү
- Тараг, Цөцгийтэй

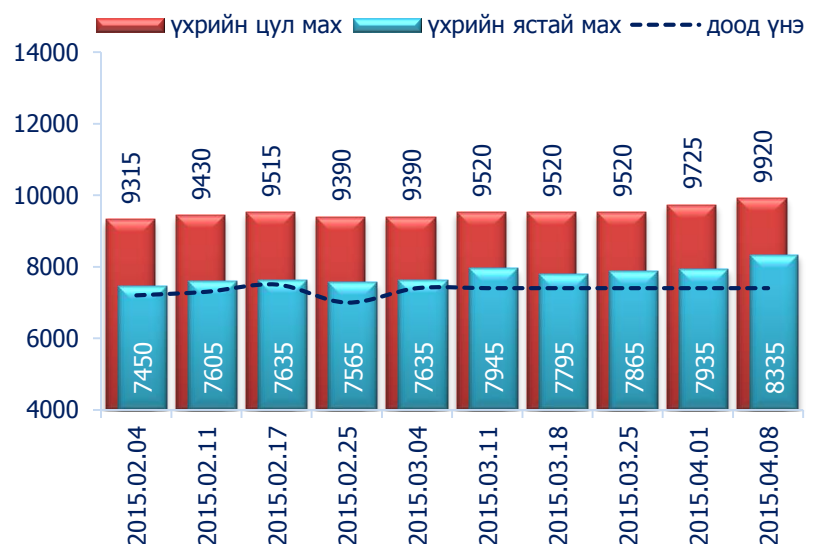
## ↑ Үнэ өссөн

- Хонины мах, ястай
- Хонины мах, цул
- Үхрийн мах, ястай
- Үхрийн мах, цул
- Адууны мах, ястай
- Ямааны мах, ястай
- Төмс, монгол
- Сонгино, хятад, бөөрөнхий

## Махны дундаж үнэ

2015 оны 4-р сарын 2-р долоо хоногт хонины ястай нэг килограмм мах дунджаар 7560 төгрөг, үхрийн ястай мах нэг килограмм нь дунджаар 8335 төгрөгийн үнэтэй байна. Үхрийн ястай махны үнэ өмнөх долоо хоногтой харьцуулахад 5.0 хувиар буюу 400 төгрөгөөр, үхрийн цул мах 2.0 хувиар буюу 195 төгрөгөөр өсчээ. Энэ 7 хоногийн ажиглалтаар үхрийн мах "Макс" супермаркетэд хамгийн хямд буюу 7400 төгрөг, "Номин", "Меркури", "Бөмбөгөр", "Таван-Эрдэнэ" хүнсний захуудад хамгийн өндөр үнэтэй буюу 9000 төгрөг байв.

Зураг 1. Үхрийн 1 кг махны дундаж үнэ, төгрөг



Хүснэгт 1. Нэг килограмм махны жижиглэн худалдах дундаж үнэ, 2013-2015 оны сар, төгрөг

Үхрийн мах												
	I	II	III	IV	V	VI	VII	VIII	IX	X	XI	XII
2013 он	7335	8025	7895	8330	8380	8275	8225	7710	7825	7245	7115	7280
2014 он	7980	7775	8425	8370	8685	8730	7955	7590	7635	7550	7495	7465
2015 он	7415	7565	7810	8335*								
Хонины мах												
	I	II	III	IV	V	VI	VII	VIII	IX	X	XI	XII
2013 он	6480	7095	7060	7420	7490	7470	7415	6710	6540	6215	6085	6245
2014 он	6855	6675	7040	7630	7800	7685	7030	6585	6395	5965	5835	5940
2015 он	5860	6140	6735	7560*								

\* 2-р долоо хоногийн ажиглалтаар

Зураг 2. Хонины 1 кг махны дундаж үнэ, төгрөг



Хонины ястай махны үнэ өмнөх долоо хоногтой харьцуулахад 1.9 хувиар буюу 140 төгрөг, хонины цул мах 1.6 хувиар буюу 120 төгрөгөөр тус тус өссөн байна. Энэ долоо хоногийн ажиглалтаар хонины мах "Макс" супермаркетэд хамгийн хямд буюу 6500 төгрөгөөр, харин "Меркури" хүнсний захад хамгийн өндөр үнэтэй буюу 9000 төгрөгөөр худалдаалж байна.

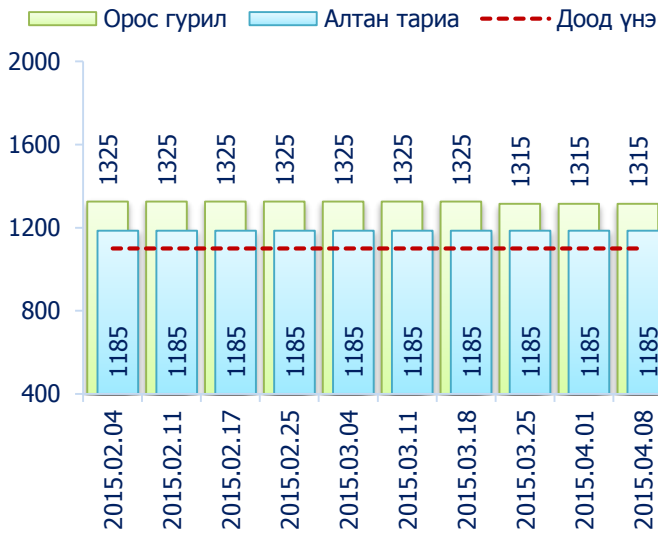
## Гурилын үнэ



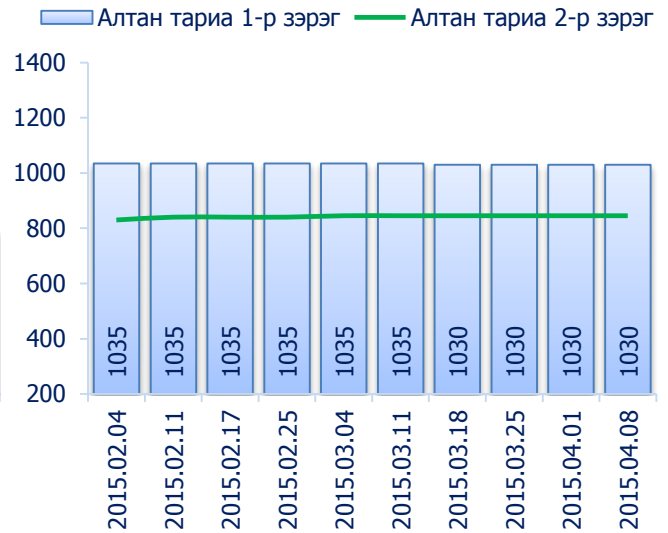
2015 оны 4-р сарын 2-р долоо хоногт нийслэлийн хүнсний томоохон зах, дэлгүүрт "Алтан тариа" савласан нэг кг гурилын үнэ дээд зэрэг нь 1100-1500 төгрөг, 1-р зэргийнх 900-1300 төгрөг, 2-р зэргийнх 750-970 төгрөг байна.

Худалдан авагч олон байдаг "Хүчит шонхор", "Таван эрдэнэ", "Бөмбөгөр", "Баянзүрх", "Хархорин" хүнсний захуудад задгайгаар буюу шуудайгаар худалдаж буй нэг кг дээд зэргийн "Алтан тариа" гурилын үнэ 1100-аас 1300 төгрөгийн үнэ ханштай байна. Харин "Барс" хүнсний захад дээд зэргийн "Алтан тариа" гурил 1100 төгрөг, 1-р зэргийн гурил 900 төгрөгөөр тус тус зарагдаж байна.

Зураг 3. Дээд зэргийн 1 кг гурилын үнэ, төгрөг



Зураг 4. Савласан 1 кг гурилын үнэ, төгрөг

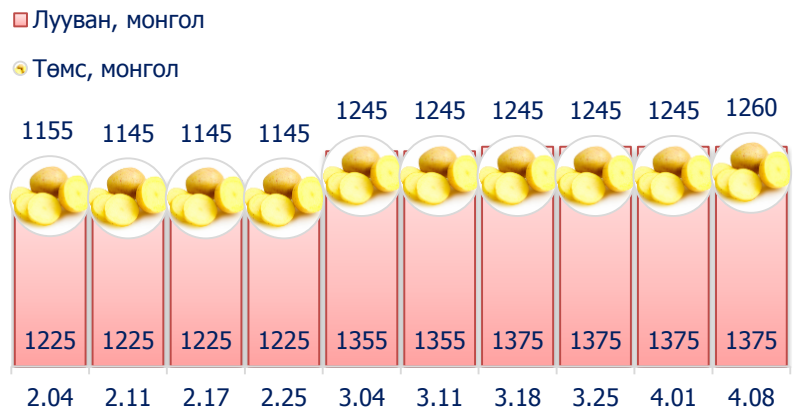


“Атар” талх хүнсний зах, дэлгүүрт 1000-1100 төгрөгийн үнэтэй байна. “Бөмбөгөр”, “Оргил” хүнсний захуудад “Атар” талхыг хамгийн хямд буюу 1000 төгрөгөөр, харин “Баянзүрх”, “Хүчит Шонхор”, “Меркури”, “Барс”, “Макс”, “Таван-Эрдэнэ” хүнсний захуудад хамгийн өндөр үнээр буюу 1100 төгрөгөөр худалдаалж байна.

**Төмс, хүнсний ногоо**

2015 оны 4-р сарын 2-р долоо хоногт өмнөх долоо хоногтой харьцуулахад монгол төмс 1.2 хувиар буюу 15 төгрөгөөр, хятад сонгино 0.4 хувиар буюу 5 төгрөгөөр өссөн байна.

Зураг 5. Нэг кг хүнсний ногооны дундаж үнэ, төгрөг



**Хэрэглээний үнийн ажиглалтын хавсралт хүснэгт:**

- Хавсралт 1. Хүнсний барааны үнийн ажиглалт, хүнсний зах, худалдааны төвөөр, 2015.04.08
- Хавсралт 2. Хүнсний барааны дундаж үнийн зэрэгцүүлэлт, 2015 оны 1, 2, 3, 4-р сар
- Хавсралт 3. Хүнсний барааны дундаж үнийн зэрэгцүүлэлт, 2010-2015 оны 4-р сарын 08
- Хавсралт 4. Шатахуун, түлшний үнэ, ШТС-аар, 2015.04.08
- Хавсралт 5. Шатахууны үнийн зэрэгцүүлэлт, 2015 оны 1, 2, 3, 4-р сарын ажиглалтаар
- Хавсралт 6. Шатахууны үнэ өөрчлөгдсөн өдөр, 2013-2014 он
- Хавсралт 7. Түлшний дундаж үнэ, худалдаж буй байршлаар, 2015.04.08

Хавсралт 1. Хүнсний барааны үнийн ажиглалт, хүнсний зах, худалдааны төвөөр, 2015.04.08

		хэмжих нэгж	Баянзүрх зах	Замбала Супер-маркет	Хүчит шонхор зах	Бөмбөгөр ХТ	Меркури зах	Барс ХТ	Таван эрдэнэ зах	Хархорин зах	Номин Супер-маркет	Макс Супер-маркет	Оргил Супер-маркет	Дундаж үнэ	
1	"Алтан тариа" гурил	дээд	кг	1200	1164	1200	1100	1100	1300	1200	1149	1256		1185	
		1-р зэрэг	кг	1000	1008	1100	900	900	1100	1000	994	1069		1010	
2	"Алтан тариа" савласан гурил	дээдийн дээд	кг	1500	1860	1600	1500	1800	1500	1600	1600	1519	1540		1600
		дээд	кг	1200	1250	1200	1100	1500	1100	1300	1200	1179	1250	1130	1220
		1-р зэрэг	кг	1000	1070	1000	900	1300	950	1100	950	1019	1050	970	1030
		2-р зэрэг	кг	850	970	800	800	750	850	800	869	910		845	
3	"Алейка" дээд гурил		кг	1300	1365	1300	1200	1500	1200	1350	1400		1225	1290	1315
4	Сүү	Сүү ХК 1л	литр	2300	2400	2300	2300	2400	2300	2400	2300	2299	2270	2200	2315
		Сүү ХК 0.5л	литр	950	900	950	1000	1100	900	1200	900	899	1180	830	985
		Задгай	литр	1400			1400			1400					1400
5	Тараг, Цөцгийтэй		литр	2100	2100	2100	2100	2300	2100	2300	2200	2400	2280	2100	2190
6	Талх	Атар	ширхэг	1100		1100	1000	1100	1100	1100	1050	1019	1100	1000	1065
		Зууван чех	ширхэг	1200	1260	1200	1100	1300	1150	1200	1100	1199	1160	1100	1180
7	Будаа	цагаан	кг	2300		2200	2200	2200	2300	2200	2769	2640		2350	
		шар	кг	1800		1800	1600	1700	1900	1800		1980		1795	
8	Цөцгийн тос, "Сүү" ХК		кг	3000	3120	3000	2800	3500	2800	3000	3000		2950	2860	3005
9	Ургамлын тос		1 литр	3200		3000	3200	3300	3000	3500	3000	3149		3400	3195
10	Ногоон цай, Гүрж		кг	5000		5000	4900		5000	5700	5100	5669		5195	
11	Элсэн чихэр		кг	1600		1800	1500	1900	1500	1700	1800		2040		1730
12	Хонины мах	ястай*	кг	7500		7500	8500	9000	7800	8500	7300	7800	6500		7560
		цул	кг	7800		7800			8500		7800		7300		7840
13	Үхрийн мах	ястай*	кг	8500		8300	9000	9000	8500	9000	8000	9000	7400		8335
		цул*	кг	10000		9500	11000	11000	9500	11000	9500	11000	8600		9920
14	Адууны мах, ястай*		кг	5800		6000	6500			5800				5925	
15	Ямааны мах, ястай*		кг	6300		6200	6500			6300				6230	
16	Төмс, монгол		кг	1000	1490	1200	1200	1500	1200	1500	1000	1099	1150	1500	1260
17	Лууван, монгол		кг	1200	1500	1200	1200	1500	1500	1500	1200	1599	1200	1500	1375
18	Байцаа, монгол		кг	1000	1490	1200	1200	1500	1500	1500	1000	1299	1200	1500	1310
19	Манжин, монгол		кг	1500		1500	1200	2000	1500	2000	1500	1869	1350		1600
20	Сонгино, хятад бөөрөнхий		кг	1000	1400	1000	1000	1200	1000	1500	1000	1299	1300	1500	1200
21	Алим, фүжи		кг	3500	5990	3500	4500	3500	3500	4500	3500	4899	4800	4500	4245
22	Өндөг, ОХУ		ширхэг	300	360	300	280	360	250	300	280	340	300	300	305

Тайлбар: \* Махны дундаж үнийг хүнсний захуудын махны борлуулалтын хувийн жинд үндэслэн жигнэсэн дундаж аргаар тооцов.

Хавсралт 2. Хүнсний барааны дундаж үнийн зэрэгцүүлэлт, 2015 оны 1, 2, 3, 4-р сар

		ХЭМЖИХ НЭГЖ	15.01.28	15.02.04	15.02.11	15.02.17	15.02.25	15.03.04	15.03.11	15.03.18	15.03.25	15.04.01	15.04.08	15.04.08 15.04.01		
1	"Алтан тариа" гурил	дээд	кг	1185	1185	1185	1185	1185	1185	1185	1185	1185	1185	1185	100.0	
		1-р зэрэг	кг	1005	1005	1005	1005	1005	1010	1010	1010	1010	1010	1010	1010	100.0
2	"Алтан тариа" савласан гурил	дээдийн дээд	кг	1545	1545	1575	1575	1575	1600	1600	1600	1600	1600	1600	100.0	
		дээд	кг	1220	1220	1220	1220	1220	1230	1220	1220	1220	1220	1220	1220	100.0
		1-р зэрэг	кг	1035	1035	1035	1035	1035	1035	1035	1030	1030	1030	1030	1030	100.0
		2-р зэрэг	кг	830	830	840	840	840	845	845	845	845	845	845	845	100.0
3	"Алейка" дээд гурил		кг	1325	1325	1325	1325	1325	1325	1325	1325	1315	1315	1315	100.0	
4	Сүү	Сүү ХК 1л	литр	2460	2460	2315	2315	2365	2345	2345	2315	2315	2315	2315	100.0	
		Сүү ХК 0.5л	литр	1215	1215	990	990	990	1055	1055	1005	1005	990	985	99.5	
		Задгай	литр	1400	1400	1400	1400	1400	1400	1400	1400	1400	1400	1400	1400	100.0
5	Тараг, Цөцгийтэй		литр	2155	2155	2155	2155	2155	2155	2215	2215	2215	2215	2190	98.9	
6	Талх	Атар	ширхэг	1065	1065	1065	1065	1065	1065	1065	1065	1065	1065	1065	100.0	
		Зууван чех	ширхэг	1180	1180	1180	1180	1180	1180	1180	1180	1180	1180	1180	1180	100.0
7	Будаа	цагаан	кг	2350	2350	2350	2350	2350	2350	2350	2350	2350	2350	2350	100.0	
		шар	кг	1795	1795	1795	1795	1795	1795	1795	1795	1795	1795	1795	1795	100.0
8	Цөцгийн тос, "Сүү" ХК		кг	2975	2975	2975	3005	3005	3005	3005	3005	3005	3005	3005	100.0	
9	Ургамлын тос		1 литр	3115	3160	3195	3195	3195	3195	3195	3195	3195	3195	3195	100.0	
10	Ногоон цай, Гүрж		кг	5195	5195	5195	5195	5195	5195	5195	5195	5195	5195	5195	100.0	
11	Элсэн чихэр		кг	1730	1730	1730	1730	1730	1730	1730	1730	1730	1730	1730	100.0	
12	Хонины мах	ястай*	кг	5840	5970	6165	6225	6205	6345	6630	6630	7335	7420	7560	101.9	
		цул	кг	7030	7100	7115	7145	7070	7255	7400	7470	7715	7720	7840	101.6	
13	Үхрийн мах	ястай*	кг	7410	7450	7605	7635	7565	7635	7945	7795	7865	7935	8335	105.0	
		цул*	кг	9215	9315	9430	9515	9390	9390	9520	9520	9520	9725	9920	102.0	
14	Адууны мах, ястай*		кг	5435	5435	5435	5435	5435	5435	5600	5600	5600	5600	5925	105.8	
15	Ямааны мах, ястай*		кг	4810	4810	4950	4950	4950	5005	5505	5505	6005	6005	6230	103.7	
16	Төмс, монгол		кг	1155	1155	1145	1145	1145	1245	1245	1245	1245	1245	1260	101.2	
17	Лууван, монгол		кг	1225	1225	1225	1225	1225	1355	1355	1375	1375	1375	1375	100.0	
18	Байцаа, монгол		кг	1145	1145	1145	1145	1145	1310	1310	1310	1310	1310	1310	100.0	
19	Манжин, монгол		кг	1635	1635	1635	1635	1635	1600	1600	1600	1600	1600	1600	100.0	
20	Сонгино, хятад бөөрөнхий		кг	1195	1195	1195	1195	1195	1195	1195	1195	1195	1195	1200	100.4	
21	Алим, фүжи		кг	4245	4245	4245	4245	4245	4245	4245	4245	4245	4245	4245	100.0	
22	Өндөг, ОХУ		ширхэг	320	320	320	320	320	315	315	310	305	305	305	100.0	

Хавсралт 3. Хүнсний барааны дундаж үнийн зэрэгцүүлэлт, 2010-2015 оны 4-р сарын 08

		ХЭМЖИХ НЭГЖ	2010.04	2011.04	2012.04	2013.04	2014.04	15.04.08	2015/2014	2015/2013	2015/2012	2015/2011	2015/2010	
1	"Алтан тариа" гурил	дээд	кг	655	890	816	967	1100	1185	107.7	122.5	145.2	133.1	180.9
		1-р зэрэг	кг	569	717	684	713	770	1010	131.2	141.7	147.7	140.9	177.5
2	"Алтан тариа" савласан гурил	дээдийн дээд	кг	1010	1034	1066	1400	1685	1600	95.0	114.3	150.1	154.7	158.4
		дээд	кг	719	948	888	1077	1165	1220	104.7	113.3	137.4	128.7	169.7
		1-р зэрэг	кг	639	772	732	793	805	1030	128.0	129.9	140.7	133.4	161.2
		2-р зэрэг	кг	528	602	584	564	595	845	142.0	149.8	144.7	140.4	160.0
3	"Алейка" дээд гурил		кг	692	948	840	1410	1295	1315	101.5	93.3	156.5	138.7	190.0
4	Сүү	Сүү ХК 1л	литр			1601	1753	2360	2315	98.1	132.1	144.6		
		Сүү ХК 0.5л	литр			700	792	1035	985	95.2	124.4	140.7		
		Задгай	литр	1300	1067	1300	1200	1535	1400	91.2	116.7	107.7	131.2	107.7
5	Тараг, Цөцгийтэй		литр			1541	1646	2170	2190	100.9	133.0	142.1		
6	Талх	Атар	ширхэг	634	634	667	817	835	1065	127.5	130.4	159.7	168.0	168.0
		Зууван чех	ширхэг			908	924	920	1180	128.3	127.7	130.0		
7	Будаа	цагаан	кг	1477	1705	1655	1738	2350	2350	100.0	135.2	142.0	137.8	159.1
		шар	кг	1071	1613	1576	1624	1560	1795	115.1	110.5	113.9	111.3	167.6
8	Цөцгийн тос, "Сүү" ХК		кг			2548	2238	2295	3005	130.9	134.3	117.9		
9	Ургамлын тос		1 литр			2744	2719	3130	3195	102.1	117.5	116.4		
10	Ногоон цай, Гүрж		кг			4040	3820	4545	5195	114.3	136.0	128.6		
11	Элсэн чихэр		кг	1740	1699	1660	1715	1650	1730	104.8	100.9	104.2	101.8	99.4
12	Хонины мах	ястай*	кг				7668	7530	7560	100.4	98.6			
		цул	кг	4463	3943	7657	8067	7825	7840	100.2	97.2	102.4	198.8	175.7
13	Үхрийн мах	ястай*	кг				8631	8220	8335	101.4	96.6			
		цул*	кг				10261	10335	9920	96.0	96.7			
14	Адууны мах, ястай*		кг				6446	6550	5925	90.5	91.9			
15	Ямааны мах, ястай*		кг				6283	5565	6230	111.9	99.2			
16	Төмс, монгол		кг	902	964	1080	1050	960	1260	131.3	120.0	116.7	130.7	139.7
17	Лууван, монгол		кг	906	979	969	1113	1345	1375	102.2	123.5	141.9	140.4	151.8
18	Байцаа, монгол		кг	1100	1060	1060	1350	1285	1310	101.9	97.0	123.6	123.6	119.1
19	Манжин, монгол		кг	900	1455	1050	1188	1580	1600	101.3	134.7	152.4	110.0	177.8
20	Сонгино, хятад бөөрөнхий		кг	1144	967	1044	1333	1325	1200	90.6	90.0	114.9	124.1	104.9
21	Алим, фүжи		кг			3470	3769	3900	4245	108.8	112.6	122.3		
22	Өндөг, ОХУ		ширхэг	209	228	266	273	405	305	75.3	111.7	114.7	133.8	145.9

Хавсралт 4. Шатахуун, түлшний үнэ, ШТС-аар, 2015.04.08

		хэмжих нэгж	Жаст ойл	Петровис	Магнай трейд	Сод монгол	Шунхлай	Юнигаз	дундаж үнэ
1	Аи-95	литр	1890	1890	1890	1890			1890
2	Аи-80	литр	1550	1550	1550	1550	1550		1550
3	Аи-92	литр	1660	1660	1660	1660	1660		1660
4	Мон-93	литр		1660					1660
5	Дизель түлш	литр	1790	1790	1790	1790	1790		1790
6	Газ	литр						1400	1400

Хавсралт 5. Шатахууны үнийн зэрэгцүүлэлт, 2015 оны 1, 2, 3, 4-р сарын ажиглалтаар

		хэмжих нэгж	15.01.28	15.02.04	15.02.11	15.02.17	15.02.25	15.03.04	15.03.11	15.03.18	15.03.25	15.04.01	15.04.08	<u>15.04.08</u> 15.04.01
1	Аи-95	литр	1890	1890	1890	1890	1890	1890	1890	1890	1890	1890	1890	100.0
2	Аи-80	литр	1550	1550	1550	1550	1550	1550	1550	1550	1550	1550	1550	100.0
3	Аи-92	литр	1660	1660	1660	1660	1660	1660	1660	1660	1660	1660	1660	100.0
4	Мон-93	литр	1660	1660	1660	1660	1660	1660	1660	1660	1660	1660	1660	100.0
5	Дизель түлш	литр	1790	1790	1790	1790	1790	1790	1790	1790	1790	1790	1790	100.0
6	Газ	литр	1400	1400	1400	1400	1400	1400	1400	1400	1400	1400	1400	100.0

Хавсралт 6. Шатахууны үнэ өөрчлөгдсөн өдөр, 2013-2014 он

		хэмжих нэгж	13.01.16	13.05.01	13.06.05	13.08.28	13.09.25	13.10.02	14.01.15	14.02.12	14.02.19	14.04.30	14.08.13	14.11.26
1	Аи-95	литр	1850	1850	1850	1850	1850	1850	1850	1873	1903	1890	1890	1890
2	Аи-80	литр	1580	1580	1530	1530	1550	1530	1534	1544	1556	1550	1550	1550
3	Аи-92	литр	1670	1670	1620	1620	1640	1620	1628	1646	1670	1660	1660	1660
4	Мон-93	литр		1670	1620	1620	1620	1620	1620	1620	1660	1660	1660	1660
5	Дизель түлш	литр	1800	1800	1750	1750	1770	1750	1758	1776	1800	1790	1790	1790
6	Газ	литр	1210	1210	1160	1240	1240	1240	1290	1290	1290	1290	1250	1400

Хавсралт 7. Түлшний дундаж үнэ, худалдаж буй байршлаар, 2015.04.08

			хэмжих нэгж		Чингэлтэй	Сүхбаатар	Баянгол	Баянзүрх	Сонгино хайрхан	Дундаж үнэ
1	Түлшний мод	хар мод	6-7 кг	1 шуудай	1200	1200		1000	1000	1100
		нарс	6-7 кг	1 шуудай					1000	1000
2	Нүүрс	Налайх	12-14 кг	1 шуудай	2100	2200		2000	2000	2075
		Багануур	12-14 кг	1 шуудай						
		Налайх	1000 кг	тонн				85000	90000	87500
		Багануур	1000 кг	тонн					75000	75000

Нийслэлийн Статистикийн Газар

www.ubstat.mn

2015.04.08