

ТАНИЛЦУУЛГА

Хүнсний барааны үнийн 2015 оны 4-р сарын 01-ний өдрийн ажиглалт

Нийслэлийн төвийн 6 дүүрэгт байрладаг 11 хүнсний зах, худалдааны төвд хийсэн 32 нэр төрлийн хүнсний бараа бүтээгдэхүүний үнийн 2015 оны 4-р сарын 1-р долоо хоногийн ажиглалтаар өмнөх долоо хоногоос 27 нэрийн барааны үнэ **тогтвортой**, 1 нэрийн барааны үнэ **буурсан**, 4 нэрийн барааны үнэ **өсчээ**. Үүнд :

≈ Үнэ тогтвортой

- "Алтан Тариа" задгай гурил дээд
- "Алтан Тариа" задгай гурил I
- "Алтан Тариа" савласан гурил дээдийн дээд
- "Алтан Тариа" савласан гурил дээд
- "Алтан Тариа" савласан гурил I
- "Алтан Тариа" савласан гурил II
- "Алейка" гурил дээд
- "Сүү" ХК хайрцагтай 1 л сүү
- Сүү, задгай
- Тараг, Цөцгийтэй
- Талх, "Атар"
- Талх, "Зууван чех"
- Цагаан будаа
- Шар будаа
- Цөцгийн тос, Сүү ХК
- Ургамлын тос
- Ногоон цай, "Гүрж"
- Элсэн чихэр
- Адууны мах, ястай
- Ямааны мах, ястай
- Төмс, монгол
- Лууван, монгол
- Байцаа, монгол
- Манжин, монгол
- Сонгино, хятад, бөөрөнхий
- Алим, фүжи
- Өндөг, ОХУ

↓ Үнэ буурсан

- "Сүү" ХК савласан 0.5 л сүү

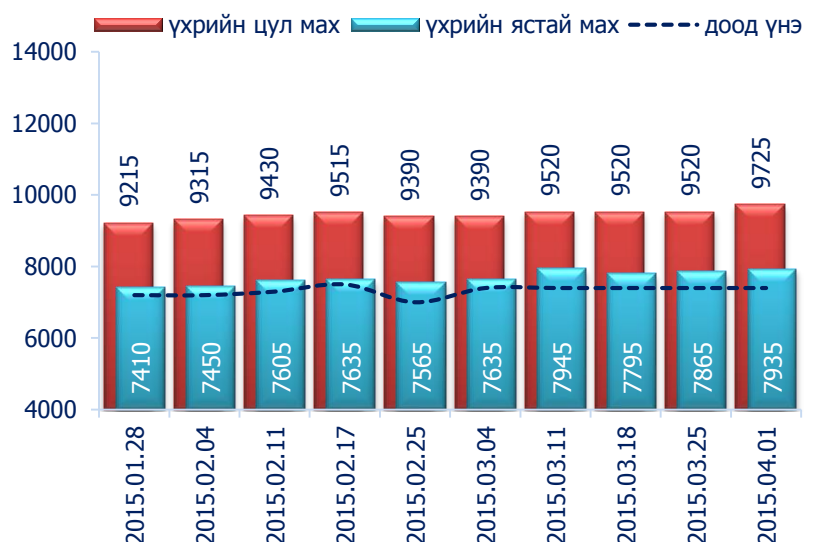
↑ Үнэ өссөн

- Хонины мах, ястай
- Хонины мах, цул
- Үхрийн мах, ястай
- Үхрийн мах, цул

Махны дундаж үнэ

2015 оны 4-р сарын 1-р долоо хоногт хонины ястай нэг килограмм мах дунджаар 7420 төгрөг, үхрийн ястай мах нэг килограмм нь дунджаар 7935 төгрөгийн үнэтэй байна. Үхрийн ястай махны үнэ өмнөх долоо хоногтой харьцуулахад 0.9 хувиар буюу 70 төгрөгөөр, үхрийн цул мах 2.2 хувиар буюу 205 төгрөгөөр өсчээ. Энэ 7 хоногийн ажиглалтаар үхрийн мах "Макс" супермаркетэд хамгийн хямд буюу 7400 төгрөг, "Номин", "Меркури", "Таван-Эрдэнэ" хүнсний захуудад хамгийн өндөр үнэтэй буюу 9000 төгрөг байв.

Зураг 1. Үхрийн 1 кг махны дундаж үнэ, төгрөг



Хүснэгт 1. Нэг килограмм махны жижиглэн худалдах дундаж үнэ, 2013-2015 оны сар, төгрөг

| Үхрийн мах | | | | | | | | | | | | |
|------------|------|------|------|-------|------|------|------|------|------|------|------|------|
| | I | II | III | IV | V | VI | VII | VIII | IX | X | XI | XII |
| 2013 он | 7335 | 8025 | 7895 | 8330 | 8380 | 8275 | 8225 | 7710 | 7825 | 7245 | 7115 | 7280 |
| 2014 он | 7980 | 7775 | 8425 | 8370 | 8685 | 8730 | 7955 | 7590 | 7635 | 7550 | 7495 | 7465 |
| 2015 он | 7415 | 7565 | 7810 | 7935* | | | | | | | | |
| Хонины мах | | | | | | | | | | | | |
| | I | II | III | IV | V | VI | VII | VIII | IX | X | XI | XII |
| 2013 он | 6480 | 7095 | 7060 | 7420 | 7490 | 7470 | 7415 | 6710 | 6540 | 6215 | 6085 | 6245 |
| 2014 он | 6855 | 6675 | 7040 | 7630 | 7800 | 7685 | 7030 | 6585 | 6395 | 5965 | 5835 | 5940 |
| 2015 он | 5860 | 6140 | 6735 | 7420* | | | | | | | | |

* 1-р долоо хоногийн ажиглалтаар

Зураг 2. Хонины 1 кг махны дундаж үнэ, төгрөг



Хонины ястай махны үнэ өмнөх долоо хоногтой харьцуулахад 1.2 хувиар буюу 85 төгрөг, хонины цул мах 0.1 хувиар буюу 5 төгрөгөөр тус тус өссөн байна. Энэ долоо хоногийн ажиглалтаар хонины мах "Макс" супермаркетэд хамгийн хямд буюу 6500 төгрөгөөр, харин "Меркури" хүнсний захад хамгийн өндөр үнэтэй буюу 9000 төгрөгөөр худалдаалж байна.

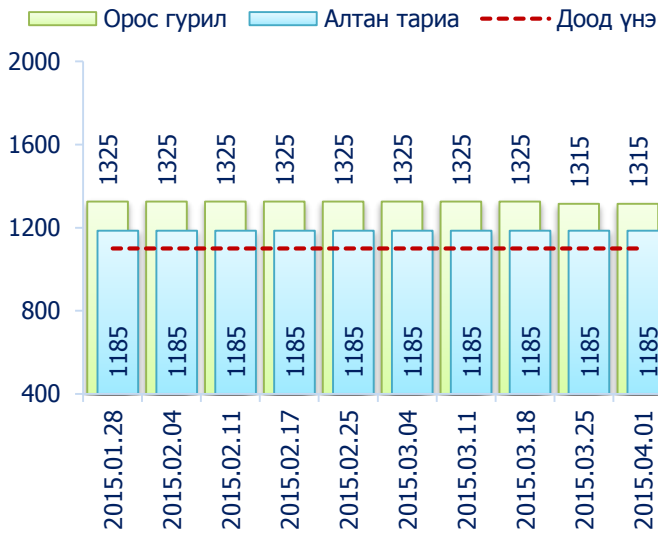
Гурилын үнэ



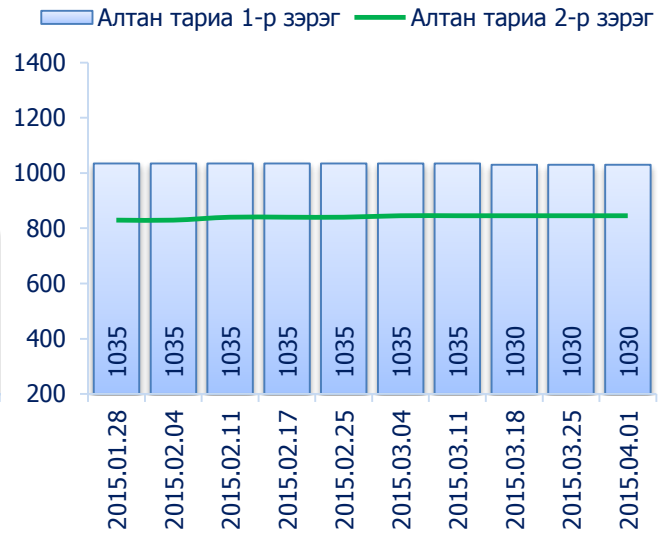
2015 оны 4-р сарын 1-р долоо хоногт нийслэлийн хүнсний томоохон зах, дэлгүүрт "Алтан тариа" савласан нэг кг гурилын үнэ дээд зэрэг нь 1100-1500 төгрөг, 1-р зэргийнх 900-1300 төгрөг, 2-р зэргийнх 750-970 төгрөг байна.

Худалдан авагч олон байдаг "Хүчит шонхор", "Таван эрдэнэ", "Бөмбөгөр", "Баянзүрх", "Хархорин" хүнсний захуудад задгайгаар буюу шуудайгаар худалдаж буй нэг кг дээд зэргийн "Алтан тариа" гурилын үнэ 1100-аас 1300 төгрөгийн үнэ ханштай байна. Харин "Барс" хүнсний захад дээд зэргийн "Алтан тариа" гурил 1100 төгрөг, 1-р зэргийн гурил 900 төгрөгөөр тус тус зарагдаж байна.

Зураг 3. Дээд зэргийн 1 кг гурилын үнэ, төгрөг



Зураг 4. Савласан 1 кг гурилын үнэ, төгрөг



“Атар” талх хүнсний зах, дэлгүүрт 1000-1100 төгрөгийн үнэтэй байна. “Бөмбөгөр”, “Оргил” хүнсний захуудад “Атар” талхыг хамгийн хямд буюу 1000 төгрөгөөр, харин “Баянзүрх”, “Хүчит Шонхор”, “Меркури”, “Барс”, “Макс”, “Таван-Эрдэнэ” хүнсний захуудад хамгийн өндөр үнээр буюу 1100 төгрөгөөр худалдаалж байна.

Төмс, хүнсний ногоо

2015 оны 4-р сарын 1-р долоо хоногт өмнөх долоо хоногтой харьцуулахад хүнсний ногооны үнэ тогтвортой байлаа.

Зураг 5. Нэг кг хүнсний ногооны дундаж үнэ, төгрөг



Хэрэглээний үнийн ажиглалтын хавсралт хүснэгт:

- Хавсралт 1. Хүнсний барааны үнийн ажиглалт, хүнсний зах, худалдааны төвөөр, 2015.04.01
- Хавсралт 2. Хүнсний барааны дундаж үнийн зэрэгцүүлэлт, 2015 оны 1, 2, 3, 4-р сар
- Хавсралт 3. Хүнсний барааны дундаж үнийн зэрэгцүүлэлт, 2010-2015 оны 4-р сарын 01
- Хавсралт 4. Шатахуун, түлшний үнэ, ШТС-аар, 2015.04.01
- Хавсралт 5. Шатахууны үнийн зэрэгцүүлэлт, 2015 оны 1, 2, 3, 4-р сарын ажиглалтаар
- Хавсралт 6. Шатахууны үнэ өөрчлөгдсөн өдөр, 2013-2014 он
- Хавсралт 7. Түлшний дундаж үнэ, худалдаж буй байршлаар, 2015.04.01

Хавсралт 1. Хүнсний барааны үнийн ажиглалт, хүнсний зах, худалдааны төвөөр, 2015.04.01

| | | хэмжих нэгж | Баянзүрх зах | Замбала Супер-маркет | Хүчит шонхор зах | Бөмбөгөр ХТ | Меркури зах | Барс ХТ | Таван эрдэнэ зах | Хархорин зах | Номин Супер-маркет | Макс Супер-маркет | Оргил Супер-маркет | Дундаж үнэ | |
|----|------------------------------|--------------|--------------|----------------------|------------------|-------------|-------------|---------|------------------|--------------|--------------------|-------------------|--------------------|------------|------|
| 1 | "Алтан тариа" гурил | дээд | кг | 1200 | 1164 | 1200 | 1100 | 1100 | 1300 | 1200 | 1149 | 1256 | | 1185 | |
| | | 1-р зэрэг | кг | 1000 | 1008 | 1100 | 900 | 900 | 1100 | 1000 | 994 | 1069 | | 1010 | |
| 2 | "Алтан тариа" савласан гурил | дээдийн дээд | кг | 1500 | 1860 | 1600 | 1500 | 1800 | 1500 | 1600 | 1600 | 1519 | 1540 | | 1600 |
| | | дээд | кг | 1200 | 1250 | 1200 | 1100 | 1500 | 1100 | 1300 | 1200 | 1179 | 1250 | 1130 | 1220 |
| | | 1-р зэрэг | кг | 1000 | 1070 | 1000 | 900 | 1300 | 950 | 1100 | 950 | 1019 | 1050 | 970 | 1030 |
| | | 2-р зэрэг | кг | 850 | 970 | 800 | 800 | 750 | 850 | 800 | 869 | 910 | | 845 | |
| 3 | "Алейка" дээд гурил | | кг | 1300 | 1365 | 1300 | 1200 | 1500 | 1200 | 1350 | 1400 | | 1225 | 1290 | 1315 |
| 4 | Сүү | Сүү ХК 1л | литр | 2300 | 2400 | 2300 | 2300 | 2400 | 2300 | 2400 | 2300 | 2299 | 2270 | 2200 | 2315 |
| | | Сүү ХК 0.5л | литр | 950 | 900 | 950 | 1000 | 1200 | 900 | 1200 | 900 | 899 | 1180 | 830 | 990 |
| | | Задгай | литр | 1400 | | | 1400 | | | 1400 | | | | | 1400 |
| 5 | Тараг, Цөцгийтэй | | литр | 2100 | 2300 | 2200 | 2100 | 2300 | 2100 | 2300 | 2200 | 2400 | 2280 | 2100 | 2215 |
| 6 | Талх | Атар | ширхэг | 1100 | | 1100 | 1000 | 1100 | 1100 | 1100 | 1050 | 1019 | 1100 | 1000 | 1065 |
| | | Зууван чех | ширхэг | 1200 | 1260 | 1200 | 1100 | 1300 | 1150 | 1200 | 1100 | 1199 | 1160 | 1100 | 1180 |
| 7 | Будаа | цагаан | кг | 2300 | | 2200 | 2200 | 2200 | 2300 | 2200 | 2769 | 2640 | | 2350 | |
| | | шар | кг | 1800 | | 1800 | 1600 | 1700 | 1900 | 1800 | | 1980 | | 1795 | |
| 8 | Цөцгийн тос, "Сүү" ХК | | кг | 3000 | 3120 | 3000 | 2800 | 3500 | 2800 | 3000 | 3000 | | 2950 | 2860 | 3005 |
| 9 | Ургамлын тос | | 1 литр | 3200 | | 3000 | 3200 | 3300 | 3000 | 3500 | 3000 | 3149 | | 3400 | 3195 |
| 10 | Ногоон цай, Гүрж | | кг | 5000 | | 5000 | 4900 | | 5000 | 5700 | 5100 | 5669 | | 5195 | |
| 11 | Элсэн чихэр | | кг | 1600 | | 1800 | 1500 | 1900 | 1500 | 1700 | 1800 | | 2040 | | 1730 |
| 12 | Хонины мах | ястай* | кг | 7300 | | 7300 | 8500 | 9000 | 7800 | 8500 | 7300 | 7500 | 6500 | | 7420 |
| | | цул | кг | 7500 | | 7500 | | | 8500 | | 7800 | | 7300 | | 7720 |
| 13 | Үхрийн мах | ястай* | кг | 8000 | | 7800 | 8500 | 9000 | 8500 | 9000 | 7800 | 9000 | 7400 | | 7935 |
| | | цул* | кг | 9500 | | 9500 | 11000 | 10000 | 9500 | 11000 | 9500 | 11000 | 8600 | | 9725 |
| 14 | Адууны мах, ястай* | | кг | 5500 | | 5700 | 6500 | | | 5400 | | | | 5600 | |
| 15 | Ямааны мах, ястай* | | кг | 6000 | | 6000 | 6200 | | | 6000 | | | | 6005 | |
| 16 | Төмс, монгол | | кг | 1000 | 1490 | 1200 | 1200 | 1500 | 1200 | 1500 | 1000 | 1099 | 1000 | 1500 | 1245 |
| 17 | Лууван, монгол | | кг | 1200 | 1500 | 1200 | 1200 | 1500 | 1500 | 1500 | 1200 | 1599 | 1200 | 1500 | 1375 |
| 18 | Байцаа, монгол | | кг | 1000 | 1490 | 1200 | 1200 | 1500 | 1500 | 1500 | 1000 | 1299 | 1200 | 1500 | 1310 |
| 19 | Манжин, монгол | | кг | 1500 | | 1500 | 1200 | 2000 | 1500 | 2000 | 1500 | 1869 | 1350 | | 1600 |
| 20 | Сонгино, хятад бөөрөнхий | | кг | 1000 | 1400 | 1000 | 1000 | 1200 | 1000 | 1500 | 1000 | 1299 | 1250 | 1500 | 1195 |
| 21 | Алим, фүжи | | кг | 3500 | 5990 | 3500 | 4500 | 3500 | 3500 | 4500 | 3500 | 4899 | 4800 | 4500 | 4245 |
| 22 | Өндөг, ОХУ | | ширхэг | 300 | 360 | 300 | 280 | 360 | 250 | 300 | 280 | 340 | 300 | 300 | 305 |

Тайлбар: * Махны дундаж үнийг хүнсний захуудын махны борлуулалтын хувийн жинд үндэслэн жигнэсэн дундаж аргаар тооцов.

Хавсралт 2. Хүнсний барааны дундаж үнийн зэрэгцүүлэлт, 2015 оны 1, 2, 3, 4-р сар

| | | ХЭМЖИХ НЭГЖ | 15.01.21 | 15.01.28 | 15.02.04 | 15.02.11 | 15.02.17 | 15.02.25 | 15.03.04 | 15.03.11 | 15.03.18 | 15.03.25 | 15.04.01 | 15.04.01 15.03.25 | |
|----|------------------------------|----------------|----------|----------|----------|----------|----------|----------|----------|----------|----------|----------|----------|----------------------|-------|
| 1 | "Алтан тариа" гурил | дээд | кг | 1185 | 1185 | 1185 | 1185 | 1185 | 1185 | 1185 | 1185 | 1185 | 1185 | 100.0 | |
| | | 1-р зэрэг | кг | 1005 | 1005 | 1005 | 1005 | 1005 | 1010 | 1010 | 1010 | 1010 | 1010 | 1010 | 100.0 |
| 2 | "Алтан тариа" савласан гурил | дээдийн дээд | кг | 1545 | 1545 | 1545 | 1575 | 1575 | 1575 | 1600 | 1600 | 1600 | 1600 | 1600 | 100.0 |
| | | дээд | кг | 1220 | 1220 | 1220 | 1220 | 1220 | 1220 | 1230 | 1220 | 1220 | 1220 | 1220 | 100.0 |
| | | 1-р зэрэг | кг | 1035 | 1035 | 1035 | 1035 | 1035 | 1035 | 1035 | 1035 | 1030 | 1030 | 1030 | 100.0 |
| | | 2-р зэрэг | кг | 830 | 830 | 830 | 840 | 840 | 840 | 845 | 845 | 845 | 845 | 845 | 100.0 |
| 3 | "Алейка" дээд гурил | | кг | 1325 | 1325 | 1325 | 1325 | 1325 | 1325 | 1325 | 1325 | 1315 | 1315 | 100.0 | |
| 4 | Сүү | Сүү ХК 1л | литр | 2465 | 2460 | 2460 | 2315 | 2315 | 2365 | 2345 | 2345 | 2315 | 2315 | 2315 | 100.0 |
| | | Сүү ХК 0.5л | литр | 1215 | 1215 | 1215 | 990 | 990 | 990 | 1055 | 1055 | 1005 | 1005 | 990 | 98.5 |
| | | Задгай | литр | 1400 | 1400 | 1400 | 1400 | 1400 | 1400 | 1400 | 1400 | 1400 | 1400 | 1400 | 100.0 |
| 5 | Тараг, Цөцгийтэй | | литр | 2155 | 2155 | 2155 | 2155 | 2155 | 2155 | 2155 | 2215 | 2215 | 2215 | 2215 | 100.0 |
| 6 | Талх | Атар | ширхэг | 1065 | 1065 | 1065 | 1065 | 1065 | 1065 | 1065 | 1065 | 1065 | 1065 | 1065 | 100.0 |
| | | Зууван чех | ширхэг | 1180 | 1180 | 1180 | 1180 | 1180 | 1180 | 1180 | 1180 | 1180 | 1180 | 1180 | 100.0 |
| 7 | Будаа | цагаан | кг | 2350 | 2350 | 2350 | 2350 | 2350 | 2350 | 2350 | 2350 | 2350 | 2350 | 2350 | 100.0 |
| | | шар | кг | 1795 | 1795 | 1795 | 1795 | 1795 | 1795 | 1795 | 1795 | 1795 | 1795 | 1795 | 100.0 |
| 8 | Цөцгийн тос, "Сүү" ХК | | кг | 2975 | 2975 | 2975 | 2975 | 3005 | 3005 | 3005 | 3005 | 3005 | 3005 | 3005 | 100.0 |
| 9 | Ургамлын тос | | 1 литр | 3115 | 3115 | 3160 | 3195 | 3195 | 3195 | 3195 | 3195 | 3195 | 3195 | 3195 | 100.0 |
| 10 | Ногоон цай, Гүрж | | кг | 5195 | 5195 | 5195 | 5195 | 5195 | 5195 | 5195 | 5195 | 5195 | 5195 | 5195 | 100.0 |
| 11 | Элсэн чихэр | | кг | 1730 | 1730 | 1730 | 1730 | 1730 | 1730 | 1730 | 1730 | 1730 | 1730 | 1730 | 100.0 |
| 12 | Хонины мах | ястай* | кг | 5780 | 5840 | 5970 | 6165 | 6225 | 6205 | 6345 | 6630 | 6630 | 7335 | 7420 | 101.2 |
| | | цул | кг | 7000 | 7030 | 7100 | 7115 | 7145 | 7070 | 7255 | 7400 | 7470 | 7715 | 7720 | 100.1 |
| 13 | Үхрийн мах | ястай* | кг | 7380 | 7410 | 7450 | 7605 | 7635 | 7565 | 7635 | 7945 | 7795 | 7865 | 7935 | 100.9 |
| | | цул* | кг | 9185 | 9215 | 9315 | 9430 | 9515 | 9390 | 9390 | 9520 | 9520 | 9520 | 9725 | 102.2 |
| 14 | Адууны мах, ястай* | | кг | 5435 | 5435 | 5435 | 5435 | 5435 | 5435 | 5435 | 5600 | 5600 | 5600 | 5600 | 100.0 |
| 15 | Ямааны мах, ястай* | | кг | 4805 | 4810 | 4810 | 4950 | 4950 | 4950 | 5005 | 5505 | 5505 | 6005 | 6005 | 100.0 |
| 16 | Төмс, монгол | | кг | 1145 | 1155 | 1155 | 1145 | 1145 | 1145 | 1245 | 1245 | 1245 | 1245 | 1245 | 100.0 |
| 17 | Лууван, монгол | | кг | 1255 | 1225 | 1225 | 1225 | 1225 | 1225 | 1355 | 1355 | 1375 | 1375 | 1375 | 100.0 |
| 18 | Байцаа, монгол | | кг | 1200 | 1145 | 1145 | 1145 | 1145 | 1145 | 1310 | 1310 | 1310 | 1310 | 1310 | 100.0 |
| 19 | Манжин, монгол | | кг | 1635 | 1635 | 1635 | 1635 | 1635 | 1635 | 1600 | 1600 | 1600 | 1600 | 1600 | 100.0 |
| 20 | Сонгино, хятад бөөрөнхий | | кг | 1195 | 1195 | 1195 | 1195 | 1195 | 1195 | 1195 | 1195 | 1195 | 1195 | 1195 | 100.0 |
| 21 | Алим, фүжи | | кг | 4245 | 4245 | 4245 | 4245 | 4245 | 4245 | 4245 | 4245 | 4245 | 4245 | 4245 | 100.0 |
| 22 | Өндөг, ОХУ | | ширхэг | 325 | 320 | 320 | 320 | 320 | 320 | 315 | 315 | 310 | 305 | 305 | 100.0 |

Хавсралт 3. Хүнсний барааны дундаж үнийн зэрэгцүүлэлт, 2010-2015 оны 4-р сарын 01

| | | ХЭМЖИХ НЭГЖ | 2010.04 | 2011.04 | 2012.04 | 2013.04 | 2014.04 | 15.04.01 | 2015/2014 | 2015/2013 | 2015/2012 | 2015/2011 | 2015/2010 | |
|----|------------------------------|----------------|---------|---------|---------|---------|---------|----------|-----------|-----------|-----------|-----------|-----------|-------|
| 1 | "Алтан тариа" гурил | дээд | кг | 655 | 910 | 830 | 967 | 1100 | 1185 | 107.7 | 122.5 | 142.8 | 130.2 | 180.9 |
| | | 1-р зэрэг | кг | 569 | 733 | 692 | 713 | 770 | 1010 | 131.2 | 141.7 | 146.0 | 137.8 | 177.5 |
| 2 | "Алтан тариа" савласан гурил | дээдийн дээд | кг | 1010 | 1034 | 1092 | 1450 | 1660 | 1600 | 96.4 | 110.3 | 146.5 | 154.7 | 158.4 |
| | | дээд | кг | 724 | 948 | 898 | 1077 | 1165 | 1220 | 104.7 | 113.3 | 135.9 | 128.7 | 168.5 |
| | | 1-р зэрэг | кг | 644 | 772 | 735 | 793 | 805 | 1030 | 128.0 | 129.9 | 140.1 | 133.4 | 159.9 |
| | | 2-р зэрэг | кг | 528 | 602 | 584 | 564 | 595 | 845 | 142.0 | 149.8 | 144.7 | 140.4 | 160.0 |
| 3 | "Алейка" дээд гурил | | кг | 699 | 948 | 860 | 1410 | 1295 | 1315 | 101.5 | 93.3 | 152.9 | 138.7 | 188.1 |
| 4 | Сүү | Сүү ХК 1л | литр | | | 1605 | 1754 | 2345 | 2315 | 98.7 | 132.0 | 144.2 | | |
| | | Сүү ХК 0.5л | литр | | | 703 | 798 | 1035 | 990 | 95.7 | 124.1 | 140.8 | | |
| | | Задгай | литр | 1233 | 1067 | 1300 | 1200 | 1535 | 1400 | 91.2 | 116.7 | 107.7 | 131.2 | 113.5 |
| 5 | Тараг, Цөцгийтэй | | литр | | | 1546 | 1646 | 2170 | 2215 | 102.1 | 134.6 | 143.3 | | |
| 6 | Талх | Атар | ширхэг | 637 | 634 | 661 | 817 | 835 | 1065 | 127.5 | 130.4 | 161.1 | 168.0 | 167.2 |
| | | Зууван чех | ширхэг | | | 899 | 924 | 920 | 1180 | 128.3 | 127.7 | 131.3 | | |
| 7 | Будаа | цагаан | кг | 1477 | 1705 | 1670 | 1738 | 2350 | 2350 | 100.0 | 135.2 | 140.7 | 137.8 | 159.1 |
| | | шар | кг | 1071 | 1627 | 1576 | 1624 | 1575 | 1795 | 114.0 | 110.5 | 113.9 | 110.3 | 167.6 |
| 8 | Цөцгийн тос, "Сүү" ХК | | кг | | | 2548 | 2238 | 2295 | 3005 | 130.9 | 134.3 | 117.9 | | |
| 9 | Ургамлын тос | | 1 литр | | | 2758 | 2736 | 3130 | 3195 | 102.1 | 116.8 | 115.8 | | |
| 10 | Ногоон цай, Гүрж | | кг | | | 4040 | 3820 | 4545 | 5195 | 114.3 | 136.0 | 128.6 | | |
| 11 | Элсэн чихэр | | кг | 1740 | 1699 | 1660 | 1715 | 1650 | 1730 | 104.8 | 100.9 | 104.2 | 101.8 | 99.4 |
| 12 | Хонины мах | ястай* | кг | | | | 7236 | 7635 | 7420 | 97.2 | 102.5 | | | |
| | | цул | кг | 4200 | 3943 | 7500 | 7700 | 7825 | 7720 | 98.7 | 100.3 | 102.9 | 195.8 | 183.8 |
| 13 | Үхрийн мах | ястай* | кг | | | | 7988 | 8555 | 7935 | 92.8 | 99.3 | | | |
| | | цул* | кг | | | | 9415 | 10335 | 9725 | 94.1 | 103.3 | | | |
| 14 | Адууны мах, ястай* | | кг | | | | 6277 | 6550 | 5600 | 85.5 | 89.2 | | | |
| 15 | Ямааны мах, ястай* | | кг | | | | 5919 | 5775 | 6005 | 104.0 | 101.5 | | | |
| 16 | Төмс, монгол | | кг | 902 | 964 | 1079 | 1060 | 960 | 1245 | 129.7 | 117.5 | 115.4 | 129.1 | 138.0 |
| 17 | Лууван, монгол | | кг | 906 | 960 | 966 | 1122 | 1365 | 1375 | 100.7 | 122.5 | 142.3 | 143.2 | 151.8 |
| 18 | Байцаа, монгол | | кг | 1078 | 1049 | 1029 | 1378 | 1285 | 1310 | 101.9 | 95.1 | 127.3 | 124.9 | 121.5 |
| 19 | Манжин, монгол | | кг | 900 | 1455 | 1011 | 1188 | 1580 | 1600 | 101.3 | 134.7 | 158.3 | 110.0 | 177.8 |
| 20 | Сонгино, хятад бөөрөнхий | | кг | 1144 | 938 | 1044 | 1250 | 1325 | 1195 | 90.2 | 95.6 | 114.5 | 127.4 | 104.5 |
| 21 | Алим, фүжи | | кг | | | 3379 | 3769 | 3900 | 4245 | 108.8 | 112.6 | 125.6 | | |
| 22 | Өндөг, ОХУ | | ширхэг | 208 | 228 | 264 | 273 | 405 | 305 | 75.3 | 111.7 | 115.5 | 133.8 | 146.6 |

Хавсралт 4. Шатахуун, түлшний үнэ, ШТС-аар, 2015.04.01

| | | хэмжих нэгж | Жаст ойл | Петровис | Магнай трейд | Сод монгол | Шунхлай | Юнигаз | дундаж үнэ |
|---|-------------|-------------|----------|----------|--------------|------------|---------|--------|------------|
| 1 | Аи-95 | литр | 1890 | 1890 | 1890 | 1890 | | | 1890 |
| 2 | Аи-80 | литр | 1550 | 1550 | 1550 | 1550 | 1550 | | 1550 |
| 3 | Аи-92 | литр | 1660 | 1660 | 1660 | 1660 | 1660 | | 1660 |
| 4 | Мон-93 | литр | | 1660 | | | | | 1660 |
| 5 | Дизель түлш | литр | 1790 | 1790 | 1790 | 1790 | 1790 | | 1790 |
| 6 | Газ | литр | | | | | | 1400 | 1400 |

Хавсралт 5. Шатахууны үнийн зэрэгцүүлэлт, 2015 оны 1, 2, 3, 4-р сарын ажиглалтаар

| | | хэмжих нэгж | 15.01.21 | 15.01.28 | 15.02.04 | 15.02.11 | 15.02.17 | 15.02.25 | 15.03.04 | 15.03.11 | 15.03.18 | 15.03.25 | 15.04.01 | <u>15.04.01</u> 15.03.25 |
|---|-------------|-------------|----------|----------|----------|----------|----------|----------|----------|----------|----------|----------|----------|-----------------------------|
| 1 | Аи-95 | литр | 1890 | 1890 | 1890 | 1890 | 1890 | 1890 | 1890 | 1890 | 1890 | 1890 | 1890 | 100.0 |
| 2 | Аи-80 | литр | 1550 | 1550 | 1550 | 1550 | 1550 | 1550 | 1550 | 1550 | 1550 | 1550 | 1550 | 100.0 |
| 3 | Аи-92 | литр | 1660 | 1660 | 1660 | 1660 | 1660 | 1660 | 1660 | 1660 | 1660 | 1660 | 1660 | 100.0 |
| 4 | Мон-93 | литр | 1660 | 1660 | 1660 | 1660 | 1660 | 1660 | 1660 | 1660 | 1660 | 1660 | 1660 | 100.0 |
| 5 | Дизель түлш | литр | 1790 | 1790 | 1790 | 1790 | 1790 | 1790 | 1790 | 1790 | 1790 | 1790 | 1790 | 100.0 |
| 6 | Газ | литр | 1400 | 1400 | 1400 | 1400 | 1400 | 1400 | 1400 | 1400 | 1400 | 1400 | 1400 | 100.0 |

Хавсралт 6. Шатахууны үнэ өөрчлөгдсөн өдөр, 2013-2014 он

| | | хэмжих нэгж | 13.01.16 | 13.05.01 | 13.06.05 | 13.08.28 | 13.09.25 | 13.10.02 | 14.01.15 | 14.02.12 | 14.02.19 | 14.04.30 | 14.08.13 | 14.11.26 |
|---|-------------|-------------|----------|----------|----------|----------|----------|----------|----------|----------|----------|----------|----------|----------|
| 1 | Аи-95 | литр | 1850 | 1850 | 1850 | 1850 | 1850 | 1850 | 1850 | 1873 | 1903 | 1890 | 1890 | 1890 |
| 2 | Аи-80 | литр | 1580 | 1580 | 1530 | 1530 | 1550 | 1530 | 1534 | 1544 | 1556 | 1550 | 1550 | 1550 |
| 3 | Аи-92 | литр | 1670 | 1670 | 1620 | 1620 | 1640 | 1620 | 1628 | 1646 | 1670 | 1660 | 1660 | 1660 |
| 4 | Мон-93 | литр | | 1670 | 1620 | 1620 | 1620 | 1620 | 1620 | 1620 | 1660 | 1660 | 1660 | 1660 |
| 5 | Дизель түлш | литр | 1800 | 1800 | 1750 | 1750 | 1770 | 1750 | 1758 | 1776 | 1800 | 1790 | 1790 | 1790 |
| 6 | Газ | литр | 1210 | 1210 | 1160 | 1240 | 1240 | 1240 | 1290 | 1290 | 1290 | 1290 | 1250 | 1400 |

Хавсралт 7. Түлшний дундаж үнэ, худалдаж буй байршлаар, 2015.04.01

| | | | хэмжих нэгж | | Чингэлтэй | Сүхбаатар | Баянгол | Баянзүрх | Сонгино хайрхан | Дундаж үнэ |
|---|-------------|----------|-------------|----------|-----------|-----------|---------|----------|-----------------|------------|
| 1 | Түлшний мод | хар мод | 6-7 кг | 1 шуудай | 1200 | 1200 | | 1000 | 1000 | 1100 |
| | | нарс | 6-7 кг | 1 шуудай | | | | | 1000 | 1000 |
| 2 | Нүүрс | Налайх | 12-14 кг | 1 шуудай | 2100 | 2200 | | 2000 | 2000 | 2075 |
| | | Багануур | 12-14 кг | 1 шуудай | | | | | | |
| | | Налайх | 1000 кг | тонн | | | | 85000 | 90000 | 87500 |
| | | Багануур | 1000 кг | тонн | | | | | 75000 | 75000 |

Нийслэлийн Статистикийн Газар

www.ubstat.mn

2015.04.01