

## ТАНИЛЦУУЛГА

Хүнсний барааны үнийн 2015 оны 2-р сарын 25-ны өдрийн ажиглалт

Нийслэлийн төвийн 6 дүүрэгт байрладаг 11 хүнсний зах, худалдааны төвд хийсэн 32 нэр төрлийн хүнсний бараа бүтээгдэхүүний үнийн 2015 оны 2-р сарын 4-р долоо хоногийн ажиглалтаар өмнөх долоо хоногоос 27 нэрийн барааны үнэ **тогтвортой**, 4 нэрийн барааны үнэ **буурсан**, 1 нэрийн барааны үнэ **өсчээ**. Үүнд :

## ≈ Үнэ тогтвортой

- "Алтан Тариа" задгай гурил дээд
- "Алтан Тариа" задгай гурил I
- "Алтан Тариа" савласан гурил дээдийн дээд
- "Алтан Тариа" савласан гурил дээд
- "Алтан Тариа" савласан гурил I
- "Алтан Тариа" савласан гурил II
- "Алейка" гурил дээд
- "Сүү" ХК савласан 0.5 л сүү
- Сүү, задгай
- Тараг, Цөцгийтэй
- Талх, "Атар"
- Талх, "Зууван чех"
- Цагаан будаа
- Шар будаа
- Цөцгийн тос, Сүү ХК
- Ургамлын тос
- Ногоон цай, "Гүрж"
- Элсэн чихэр
- Адууны мах, ястай
- Ямааны мах, ястай
- Төмс, монгол
- Лууван, монгол
- Байцаа, монгол
- Манжин, монгол
- Сонгино, хятад, бөөрөнхий
- Алим, фүжи
- Өндөг, ОХУ

## ↓ Үнэ буурсан

- Хонины мах, ястай
- Хонины мах, цул
- Үхрийн мах, ястай
- Үхрийн мах, цул

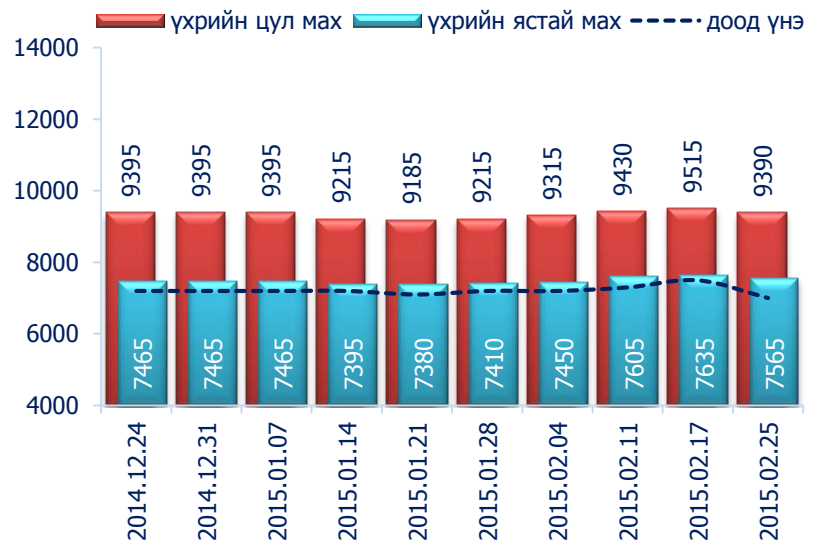
## ↑ Үнэ өссөн

- "Сүү" ХК хайрцагтай 1 л сүү

## Махны дундаж үнэ

2015 оны 2-р сарын 4-р долоо хоногт хонины ястай нэг килограмм мах дунджаар 6205 төгрөг, үхрийн ястай мах нэг килограмм нь дунджаар 7565 төгрөгийн үнэтэй байна. Үхрийн ястай махны үнэ өмнөх долоо хоногтой харьцуулахад 0.9 хувиар буюу 70 төгрөгөөр, үхрийн цул мах 1.3 хувиар буюу 125 төгрөгөөр буурсан байлаа. Энэ 7 хоногийн ажиглалтаар үхрийн мах "Баянзүрх" хүнсний захад хамгийн хямд буюу 7000 төгрөг, "Номин", "Меркури" хүнсний захуудад хамгийн өндөр үнэтэй буюу 9000 төгрөг байв.

Зураг 1. Үхрийн 1 кг махны дундаж үнэ, төгрөг



## Хүснэгт 1. Нэг килограмм махны жижиглэн худалдах дундаж үнэ, 2013-2015 оны сар, төгрөг

Үхрийн мах												
	I	II	III	IV	V	VI	VII	VIII	IX	X	XI	XII
2013 он	7335	8025	7895	8330	8380	8275	8225	7710	7825	7245	7115	7280
2014 он	7980	7775	8425	8370	8685	8730	7955	7590	7635	7550	7495	7465
2015 он	7415	7565*										
Хонины мах												
	I	II	III	IV	V	VI	VII	VIII	IX	X	XI	XII
2013 он	6480	7095	7060	7420	7490	7470	7415	6710	6540	6215	6085	6245
2014 он	6855	6675	7040	7630	7800	7685	7030	6585	6395	5965	5835	5940
2015 он	5860	6205*										

\* 4-р долоо хоногийн ажиглалтаар

## Зураг 2. Хонины 1 кг махны дундаж үнэ, төгрөг



Хонины ястай махны үнэ өмнөх долоо хоногтой харьцуулахад 0.3 хувиар буюу 20 төгрөг, хонины цул мах 1.0 хувиар буюу 75 төгрөгөөр тус тус буурчээ. Энэ долоо хоногийн ажиглалтаар хонины мах "Хар Хорин" хүнсний захад хамгийн хямд буюу 5800 төгрөгөөр, харин "Меркури" хүнсний захад хамгийн өндөр үнэтэй буюу 9000 төгрөгөөр худалдаалж байна.

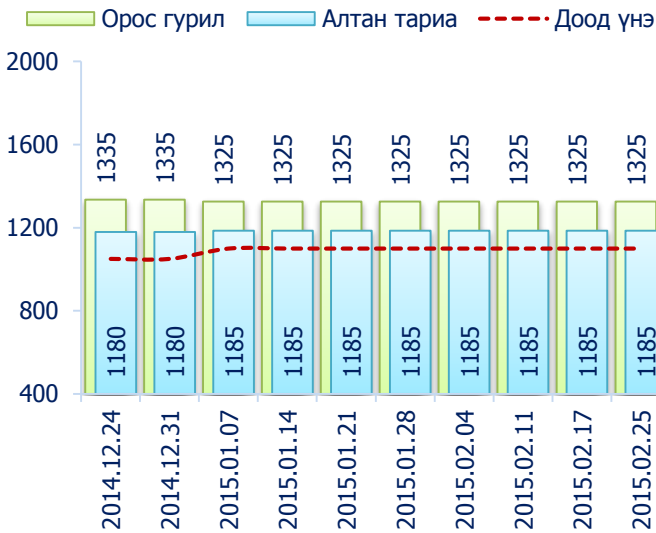
## Гурилын үнэ



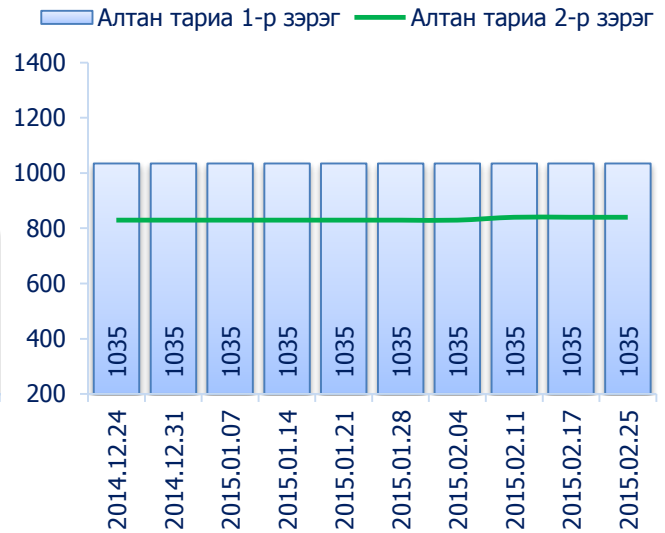
2015 оны 2-р сарын 4-р долоо хоногт нийслэлийн хүнсний томоохон зах, дэлгүүрт "Алтан тариа" савласан нэг кг гурилын үнэ дээд зэрэг нь 1100-1500 төгрөг, 1-р зэргийнх 950-1300 төгрөг, 2-р зэргийнх 750-970 төгрөг байна.

Худалдан авагч олон байдаг "Хүчит шонхор", "Таван эрдэнэ", "Бөмбөгөр", "Баянзүрх", "Хархорин" хүнсний захуудад задгайгаар буюу шуудайгаар худалдаж буй нэг кг дээд зэргийн "Алтан тариа" гурилын үнэ 1100-аас 1300 төгрөгийн үнэ ханштай байна. Харин "Барс" хүнсний захад дээд зэргийн "Алтан тариа" гурил 1100 төгрөг, 1-р зэргийн гурил 900 төгрөгөөр тус тус зарагдаж байна.

Зураг 3. Дээд зэргийн 1 кг гурилын үнэ, төгрөг



Зураг 4. Савласан 1 кг гурилын үнэ, төгрөг

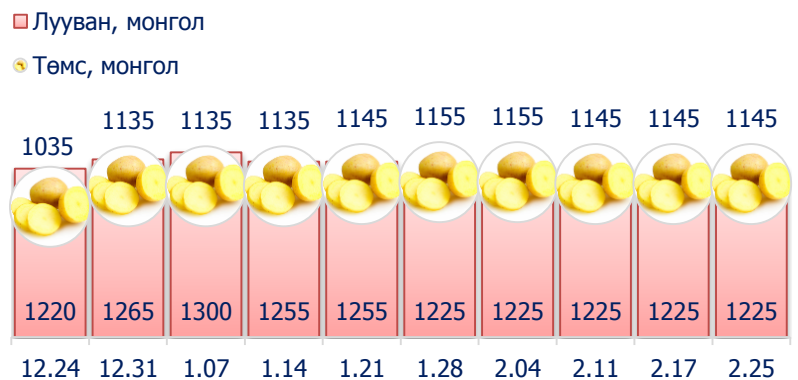


“Атар” талх хүнсний зах, дэлгүүрт 1000-1100 төгрөгийн үнэтэй байна. “Бөмбөгөр”, “Оргил” хүнсний захуудад “Атар” талхыг хамгийн хямд буюу 1000 төгрөгөөр, харин “Баянзүрх”, “Хүчит Шонхор”, “Меркури”, “Барс”, “Макс”, “Таван-Эрдэнэ” хүнсний захуудад хамгийн өндөр үнээр буюу 1100 төгрөгөөр худалдаалж байна.

**Төмс, хүнсний ногоо**

2015 оны 2-р сарын 4-р долоо хоногт өмнөх долоо хоногтой харьцуулахад хүнсний ногооны үнэ тогтвортой байлаа.

Зураг 5. Нэг кг хүнсний ногооны дундаж үнэ, төгрөг



**Хэрэглээний үнийн ажиглалтын хавсралт хүснэгт:**

- Хавсралт 1. Хүнсний барааны үнийн ажиглалт, хүнсний зах, худалдааны төвөөр, 2015.02.25
- Хавсралт 2. Хүнсний барааны дундаж үнийн зэрэгцүүлэлт, 2014 оны 12-р сар, 2015 оны 1, 2-р сар
- Хавсралт 3. Хүнсний барааны дундаж үнийн зэрэгцүүлэлт, 2010-2015 оны 2-р сарын 25
- Хавсралт 4. Шатахуун, түлшний үнэ, ШТС-аар, 2015.02.25
- Хавсралт 5. Шатахууны үнийн зэрэгцүүлэлт, 2014 оны 12-р сар, 2015 оны 1, 2-р сарын ажиглалтаар
- Хавсралт 6. Шатахууны үнэ өөрчлөгдсөн өдөр, 2013-2014 он
- Хавсралт 7. Түлшний дундаж үнэ, худалдаж буй байршлаар, 2015.02.25

Хавсралт 1. Хүнсний барааны үнийн ажиглалт, хүнсний зах, худалдааны төвөөр, 2015.02.25

		хэмжих нэгж	Баянзүрх зах	Замбала Супер-маркет	Хүчит шонхор зах	Бөмбөгөр ХТ	Меркури зах	Барс ХТ	Таван эрдэнэ зах	Хархорин зах	Номин Супер-маркет	Макс Супер-маркет	Оргил Супер-маркет	Дундаж үнэ	
1	"Алтан тариа" гурил	дээд	кг	1200	1164	1200	1100	1100	1300	1200	1137	1256		1185	
		1-р зэрэг	кг	1000	1008	1100	900	900	1100	1000	982	1069		1005	
2	"Алтан тариа" савласан гурил	дээдийн дээд	кг	1500	1860	1600	1500	1800	1500	1600	1600	1390	1540	1430	1575
		дээд	кг	1200	1250	1200	1100	1500	1100	1300	1200	1219	1250	1100	1220
		1-р зэрэг	кг	1000	1070	1000	950	1300	950	1100	950	999	1050		1035
		2-р зэрэг	кг	850	970	800	750	750	850	850	800	869	910		840
3	"Алейка" дээд гурил		кг	1300		1400	1200	1500	1200	1350	1400		1285	1290	1325
4	Сүү	Сүү ХК 1л	литр	2300	2650	2300	2300	2400	2300	2400	2300	2599	2270	2200	2365
		Сүү ХК 0.5л	литр	900	1100	1000	1000	1200	900	1200	900	899	980	830	990
		Задгай	литр	1400				1400			1400				1400
5	Тараг, Цөцгийтэй		литр	2100	2100	2100	2100	2300	2050	2200	2200	2400	2050	2100	2155
6	Талх	Атар	ширхэг	1100		1100	1000	1100	1100	1100	1050	1019	1100	1000	1065
		Зууван чех	ширхэг	1200	1260	1200	1100	1300	1150	1200	1100	1199	1160	1100	1180
7	Будаа	цагаан	кг	2300		2200	2200		2200	2300	2200	2769	2640		2350
		шар	кг	1800		1800	1600		1700	1900	1800		1980		1795
8	Цөцгийн тос, "Сүү" ХК		кг	3000	3120	3000	2800	3500	2800	3000	3000		2950	2860	3005
9	Ургамлын тос		1 литр	3200		3000	3200	3300	3000	3500	3000	3149		3400	3195
10	Ногоон цай, Гүрж		кг	5000		5000	4900		5000	5700	5100	5669			5195
11	Элсэн чихэр		кг	1600		1800	1500	1900	1500	1700	1800		2040		1730
12	Хонины мах	ястай*	кг	6200		6000	7500	9000	6000	8000	5800	7500	6500		6205
		цул	кг	6500		6500	8000		6500	8500	6200		7300		7070
13	Үхрийн мах	ястай*	кг	7000		7500	8500	9000	7500	8500	7500	9000	7400		7565
		цул*	кг	9500		9500	10000	10000	8500	10500	8800	11000	8600		9390
14	Адууны мах, ястай*		кг	5500		5300	6500			5400					5435
15	Ямааны мах, ястай*		кг	5000		5000	5300			4800					4950
16	Төмс, монгол		кг	1000	1490	1200	1000	1200	900	1500	1000	1099	1000	1200	1145
17	Лууван, монгол		кг	1200	1500	1200	1200	1500	1200	1300	1200	999	1000	1200	1225
18	Байцаа, монгол		кг	1000	1490	1200	1000	1500	1000	1500	1000	999	1000	900	1145
19	Манжин, монгол		кг	1500		1500	1200	2000	1500	2000	1500	1869			1635
20	Сонгино, хятад бөөрөнхий		кг	1000	1400	1000	1000	1200	1000	1500	1000	1299	1250	1500	1195
21	Алим, фүжи		кг	3500	5990	3500	4500	3500	3500	4500	3500	4899	4800	4500	4245
22	Өндөг, ОХУ		ширхэг	320	360	300	300	380	280	300	300	340	300	320	320

Тайлбар: \* Махны дундаж үнийг хүнсний захуудын махны борлуулалтын хувийн жинд үндэслэн жигнэсэн дундаж аргаар тооцов.

## Хавсралт 2. Хүнсний барааны дундаж үнийн зэрэгцүүлэлт, 2014 оны 12-р сар, 2015 оны 1, 2-р сар

		ХЭМЖИХ НЭГЖ	14.12.17	14.12.24	14.12.31	15.01.07	15.01.14	15.01.21	15.01.28	15.02.04	15.02.11	15.02.17	15.02.25	15.02.25 15.02.17	
1	"Алтан тариа" гурил	дээд	кг	1180	1180	1180	1185	1185	1185	1185	1185	1185	1185	100.0	
		1-р зэрэг	кг	1005	1005	1005	1005	1005	1005	1005	1005	1005	1005	1005	100.0
2	"Алтан тариа" савласан гурил	дээдийн дээд	кг	1625	1625	1625	1600	1600	1545	1545	1545	1575	1575	1575	100.0
		дээд	кг	1225	1225	1225	1225	1225	1220	1220	1220	1220	1220	1220	100.0
		1-р зэрэг	кг	1035	1035	1035	1035	1035	1035	1035	1035	1035	1035	1035	100.0
		2-р зэрэг	кг	830	830	830	830	830	830	830	830	840	840	840	100.0
3	"Алейка" дээд гурил		кг	1335	1335	1335	1325	1325	1325	1325	1325	1325	1325	100.0	
4	Сүү	Сүү ХК 1л	литр	2455	2455	2455	2455	2465	2465	2460	2460	2315	2315	2365	102.2
		Сүү ХК 0.5л	литр	1215	1215	1215	1215	1215	1215	1215	1215	990	990	990	100.0
		Задгай	литр	1400	1400	1400	1400	1400	1400	1400	1400	1400	1400	1400	100.0
5	Тараг, Цөцгийтэй		литр	2155	2155	2155	2155	2155	2155	2155	2155	2155	2155	100.0	
6	Талх	Атар	ширхэг	1065	1065	1065	1065	1065	1065	1065	1065	1065	1065	100.0	
		Зууван чех	ширхэг	1180	1180	1180	1180	1180	1180	1180	1180	1180	1180	100.0	
7	Будаа	цагаан	кг	2350	2350	2350	2350	2350	2350	2350	2350	2350	2350	100.0	
		шар	кг	1795	1795	1795	1795	1795	1795	1795	1795	1795	1795	1795	100.0
8	Цөцгийн тос, "Сүү" ХК		кг	2575	2975	2975	2975	2975	2975	2975	2975	2975	3005	3005	100.0
9	Ургамлын тос		1 литр	3115	3115	3115	3115	3115	3115	3160	3195	3195	3195	100.0	
10	Ногоон цай, Гүрж		кг	5195	5195	5195	5195	5195	5195	5195	5195	5195	5195	100.0	
11	Элсэн чихэр		кг	1730	1730	1730	1730	1730	1730	1730	1730	1730	1730	100.0	
12	Хонины мах	ястай*	кг	5960	5825	5825	6025	5800	5780	5840	5970	6165	6225	6205	99.7
		цул	кг	7170	7100	7100	7170	7015	7000	7030	7100	7115	7145	7070	99.0
13	Үхрийн мах	ястай*	кг	7465	7465	7465	7465	7395	7380	7410	7450	7605	7635	7565	99.1
		цул*	кг	9395	9395	9395	9395	9215	9185	9215	9315	9430	9515	9390	98.7
14	Адууны мах, ястай*		кг	5435	5435	5435	5435	5435	5435	5435	5435	5435	5435	100.0	
15	Ямааны мах, ястай*		кг	4810	4735	4735	4735	4805	4805	4810	4810	4950	4950	4950	100.0
16	Төмс, монгол		кг	1025	1035	1135	1135	1135	1145	1155	1155	1145	1145	1145	100.0
17	Лууван, монгол		кг	1220	1220	1265	1300	1255	1255	1225	1225	1225	1225	100.0	
18	Байцаа, монгол		кг	1115	1145	1235	1235	1210	1200	1145	1145	1145	1145	100.0	
19	Манжин, монгол		кг	1210	1210	1600	1600	1635	1635	1635	1635	1635	1635	100.0	
20	Сонгино, хятад бөөрөнхий		кг	1170	1170	1170	1170	1170	1195	1195	1195	1195	1195	100.0	
21	Алим, фүжи		кг	4125	4245	4245	4245	4245	4245	4245	4245	4245	4245	100.0	
22	Өндөг, ОХУ		ширхэг	320	320	325	325	325	325	320	320	320	320	100.0	

Хавсралт 3. Хүнсний барааны дундаж үнийн зэрэгцүүлэлт, 2010-2015 оны 2-р сарын 25

		ХЭМЖИХ НЭГЖ	2010.02	2011.02	2012.02	2013.02	2014.02	15.02.25	2015/2014	2015/2013	2015/2012	2015/2011	2015/2010	
1	"Алтан тариа" гурил	дээд	кг	737	911	845	904	1105	1185	107.2	131.1	140.2	130.1	160.8
		1-р зэрэг	кг	644	748	696	718	770	1005	130.5	140.0	144.4	134.4	156.1
2	"Алтан тариа" савласан гурил	дээдийн дээд	кг	1010	1033	1092	1500	1660	1575	94.9	105.0	144.2	152.5	155.9
		дээд	кг	768	948	911	923	1155	1220	105.6	132.2	133.9	128.7	158.9
		1-р зэрэг	кг	676	772	757	788	800	1035	129.4	131.3	136.7	134.1	153.1
		2-р зэрэг	кг	533	602	597	594	600	840	140.0	141.4	140.7	139.5	157.6
3	"Алейка" дээд гурил		кг	734	954	905	1383	1295	1325	102.3	95.8	146.4	138.9	180.5
4	Сүү	Сүү ХК 1л	литр			1663	1741	2250	2365	105.1	135.8	142.2		
		Сүү ХК 0.5л	литр			773	752	950	990	104.2	131.6	128.1		
		Задгай	литр	1233	1200	1367	1200	1535	1400	91.2	116.7	102.4	116.7	113.5
5	Тараг, Цөцгийтэй		литр			1597	1639	2150	2155	100.2	131.5	134.9		
6	Талх	Атар	ширхэг	637	634	650	658	835	1065	127.5	161.9	163.8	168.0	167.2
		Зууван чех	ширхэг			859	924	920	1180	128.3	127.7	137.4		
7	Будаа	цагаан	кг	1481	1705	1677	1725	2350	2350	100.0	136.2	140.1	137.8	158.7
		шар	кг	1071	1656	1626	1647	1575	1795	114.0	109.0	110.4	108.4	167.6
8	Цөцгийн тос, "Сүү" ХК		кг			2419	2238	2295	3005	130.9	134.3	124.2		
9	Ургамлын тос		1 литр			2805	2696	3130	3195	102.1	118.5	113.9		
10	Ногоон цай, Гүрж		кг			4140	3820	4545	5195	114.3	136.0	125.5		
11	Элсэн чихэр		кг	1831	1699	1689	1729	1650	1730	104.8	100.1	102.4	101.8	94.5
12	Хонины мах	ястай*	кг				7280	6700	6205	92.6	85.2			
		цул	кг	3725	4500	6850	7833	7425	7070	95.2	90.3	103.2	157.1	189.8
13	Үхрийн мах	ястай*	кг				8095	7785	7565	97.2	93.5			
		цул*	кг				9305	9640	9390	97.4	100.9			
14	Адууны мах, ястай*		кг				6230	6475	5435	83.9	87.2			
15	Ямааны мах, ястай*		кг				5855	5560	4950	89.0	84.5			
16	Төмс, монгол		кг	926	975	1029	1020	955	1145	119.9	112.3	111.3	117.4	123.7
17	Лууван, монгол		кг	896	952	954	1150	1365	1225	89.7	106.5	128.4	128.7	136.7
18	Байцаа, монгол		кг	1063	1029	1039	1450	1285	1145	89.1	79.0	110.2	111.3	107.7
19	Манжин, монгол		кг	938	1455	999	1100	1580	1635	103.5	148.6	163.7	112.4	174.3
20	Сонгино, хятад бөөрөнхий		кг	1089	943	967	1250	1325	1195	90.2	95.6	123.6	126.7	109.7
21	Алим, фүжи		кг			3359	3829	3900	4245	108.8	110.9	126.4		
22	Өндөг, ОХУ		ширхэг	209	232	258	272	405	320	79.0	117.6	124.0	137.9	153.1

Хавсралт 4. Шатахуун, түлшний үнэ, ШТС-аар, 2015.02.25

		хэмжих нэгж	Жаст ойл	Петровис	Магнай трейд	Сод монгол	Шунхлай	Юнигаз	дундаж үнэ
1	Аи-95	литр	1890	1890	1890	1890			1890
2	Аи-80	литр	1550	1550	1550	1550	1550		1550
3	Аи-92	литр	1660	1660	1660	1660	1660		1660
4	Мон-93	литр		1660					1660
5	Дизель түлш	литр	1790	1790	1790	1790	1790		1790
6	Газ	литр						1400	1400

Хавсралт 5. Шатахууны үнийн зэрэгцүүлэлт, 2014 оны 12-р сар, 2015 оны 1, 2-р сарын ажиглалтаар

		хэмжих нэгж	14.12.17	14.12.24	14.12.31	15.01.07	15.01.14	15.01.21	15.01.28	15.02.04	15.02.11	15.02.17	15.02.25	<u>15.02.25</u> 15.02.17
1	Аи-95	литр	1890	1890	1890	1890	1890	1890	1890	1890	1890	1890	1890	100.0
2	Аи-80	литр	1550	1550	1550	1550	1550	1550	1550	1550	1550	1550	1550	100.0
3	Аи-92	литр	1660	1660	1660	1660	1660	1660	1660	1660	1660	1660	1660	100.0
4	Мон-93	литр	1660	1660	1660	1660	1660	1660	1660	1660	1660	1660	1660	100.0
5	Дизель түлш	литр	1790	1790	1790	1790	1790	1790	1790	1790	1790	1790	1790	100.0
6	Газ	литр	1400	1400	1400	1400	1400	1400	1400	1400	1400	1400	1400	100.0

Хавсралт 6. Шатахууны үнэ өөрчлөгдсөн өдөр, 2013-2014 он

		хэмжих нэгж	13.01.16	13.05.01	13.06.05	13.08.28	13.09.25	13.10.02	14.01.15	14.02.12	14.02.19	14.04.30	14.08.13	14.11.26
1	Аи-95	литр	1850	1850	1850	1850	1850	1850	1850	1873	1903	1890	1890	1890
2	Аи-80	литр	1580	1580	1530	1530	1550	1530	1534	1544	1556	1550	1550	1550
3	Аи-92	литр	1670	1670	1620	1620	1640	1620	1628	1646	1670	1660	1660	1660
4	Мон-93	литр		1670	1620	1620	1620	1620	1620	1620	1660	1660	1660	1660
5	Дизель түлш	литр	1800	1800	1750	1750	1770	1750	1758	1776	1800	1790	1790	1790
6	Газ	литр	1210	1210	1160	1240	1240	1240	1290	1290	1290	1290	1250	1400

Хавсралт 7. Түлшний дундаж үнэ, худалдаж буй байршлаар, 2015.02.25

			хэмжих нэгж		Чингэлтэй	Сүхбаатар	Баянгол	Баянзүрх	Сонгино хайрхан	Дундаж үнэ
1	Түлшний мод	хар мод	6-7 кг	1 шуудай	1200	1200		1000	1000	1100
		нарс	6-7 кг	1 шуудай					900	900
2	Нүүрс	Налайх	12-14 кг	1 шуудай	2100	2200		2000	2000	2075
		Багануур	12-14 кг	1 шуудай						
		Налайх	1000 кг	тонн				90000	90000	90000
		Багануур	1000 кг	тонн					75000	75000

Нийслэлийн Статистикийн Газар

www.ubstat.mn

2015.02.25