

ТАНИЛЦУУЛГА

Хүнсний барааны үнийн 2014 оны 9-р сарын 24-ний өдрийн ажиглалт

Нийслэлийн төвийн 6 дүүрэгт байрладаг 11 хүнсний зах, худалдааны төвд хийсэн 32 нэр төрлийн хүнсний бараа бүтээгдэхүүний үнийн 2014 оны 9-р сарын 4-р долоо хоногийн ажиглалтаар өмнөх долоо хоногоос 22 нэрийн барааны үнэ **тогтвортой**, 5 нэрийн барааны үнэ **буурсан**, 5 нэрийн барааны үнэ **өсчээ**. Үүнд :

≈ Үнэ тогтвортой

- "Алтан Тариа" задгай гурил дээд
- "Алтан Тариа" задгай гурил I
- "Алтан Тариа" савласан гурил дээд
- "Алтан Тариа" савласан гурил I
- "Алтан Тариа" савласан гурил II
- "Алейка" гурил дээд
- Сүү, задгай
- Талх, "Атар"
- Талх, "Зууван чех"
- Цагаан будаа
- Шар будаа
- Цөцгийн тос, Сүү ХК
- Ургамлын тос
- Ногоон цай, "Гүрж"
- Элсэн чихэр
- Хонины мах, ястай
- Төмс, монгол
- Лууван, монгол
- Байцаа, монгол
- Сонгино, хятад, бөөрөнхий
- Алим, фүжи
- Өндөг, ОХУ

↓ Үнэ буурсан

- "Алтан Тариа" савласан гурил дээдийн дээд
- "Сүү" ХК хайрцагтай 1 л сүү
- Хонины мах, цул
- Үхрийн мах, ястай
- Манжин, монгол

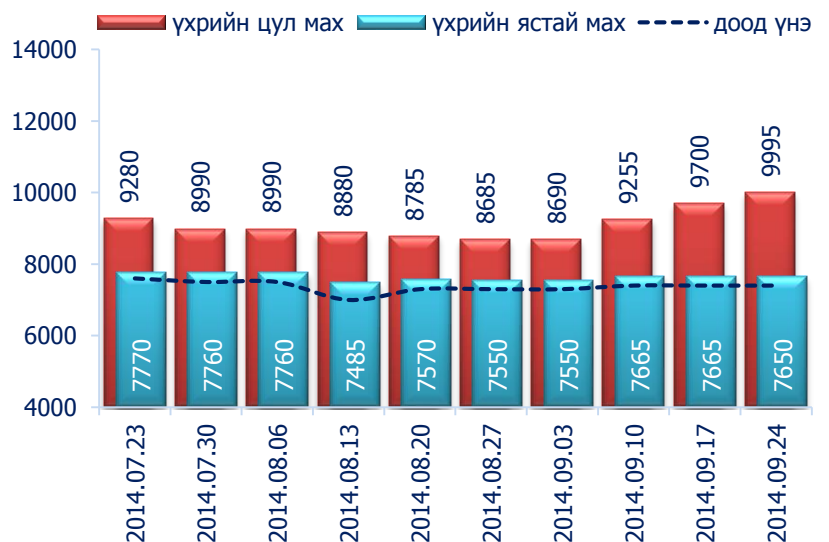
↑ Үнэ өссөн

- "Сүү" ХК савласан 0.5 л сүү
- Тараг, Цөцгийтэй
- Үхрийн мах, цул
- Адууны мах, ястай
- Ямааны мах, ястай

Махны дундаж үнэ

2014 оны 9-р сарын 4-р долоо хоногт хонины ястай нэг килограмм мах дунджаар 6270 төгрөг, үхрийн ястай мах нэг килограмм нь дунджаар 7650 төгрөгийн үнэтэй байна. Үхрийн ястай махны үнэ өмнөх долоо хоногтой харьцуулахад 0.2 хувиар буюу 15 төгрөгөөр буурч, харин үхрийн цул мах 3.0 хувиар буюу 295 төгрөгөөр өссөн байлаа. Энэ 7 хоногийн ажиглалтаар үхрийн мах "Хар Хорин" хүнсний захад хамгийн хямд буюу 7400 төгрөг, "Номин" супермаркетэд хамгийн өндөр үнэтэй буюу 9800 төгрөг байв.

Зураг 1. Үхрийн 1 кг махны дундаж үнэ, төгрөг



Хүснэгт 1. Нэг килограмм махны жижиглэн худалдах дундаж үнэ, 2013-2014 оны сар, төгрөг

Үхрийн мах												
	1-р сар	2-р сар	3-р сар	4-р сар	5-р сар	6-р сар	7-р сар	8-р сар	9-р сар	10-р сар	11-р сар	12-р сар
2013 он	7335	8025	7895	8330	8380	8275	8225	7710	7825	7245	7115	7280
2014 он	7980	7775	8425	8370	8685	8730	7955	7590	7650*			
Хонины мах												
	1-р сар	2-р сар	3-р сар	4-р сар	5-р сар	6-р сар	7-р сар	8-р сар	9-р сар	10-р сар	11-р сар	12-р сар
2013 он	6480	7095	7060	7420	7490	7470	7415	6710	6540	6215	6085	6245
2014 он	6855	6675	7040	7630	7800	7685	7030	6585	6270*			

* 4-р долоо хоногийн ажиглалтаар

Зураг 2. Хонины 1 кг махны дундаж үнэ, төгрөг



Хонины ястай махны үнэ өмнөх долоо хоногтой харьцуулахад тогтвортой, хонины цул мах 1.5 хувиар буюу 115 төгрөгөөр буурсан байна. Энэ долоо хоногийн ажиглалтаар хонины мах "Хүчит Шонхор" хүнсний захад хамгийн хямд буюу 6000 төгрөгөөр, харин "Меркури" хүнсний захад хамгийн өндөр үнэтэй буюу 8500 төгрөгөөр худалдаалж байна.

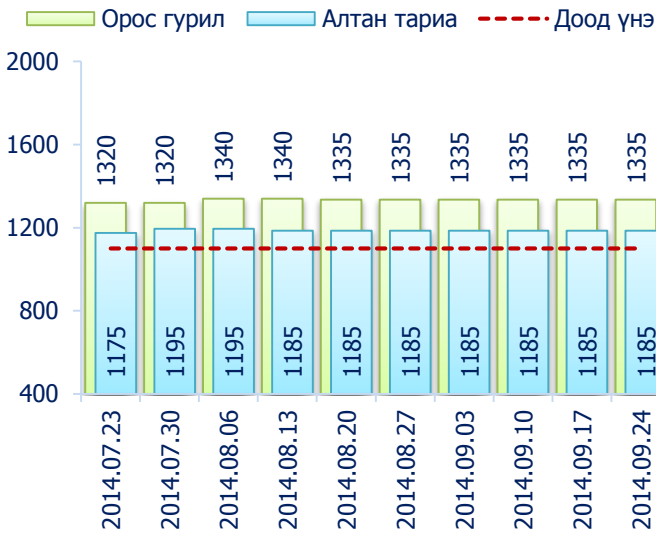
Гурилын үнэ



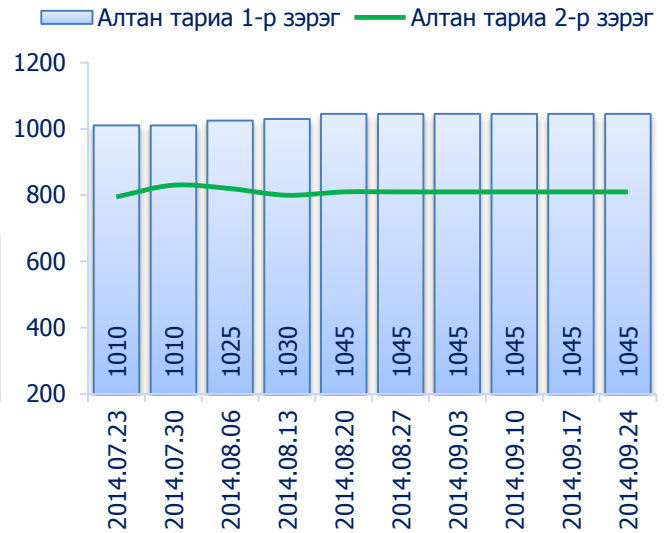
2014 оны 9-р сарын 4-р долоо хоногт нийслэлийн хүнсний томоохон зах, дэлгүүрт "Алтан тариа" савласан нэг кг гурилын үнэ дээд зэрэг нь 1100-1500 төгрөг, 1-р зэргийнх 950-1300 төгрөг, 2-р зэргийнх 750-910 төгрөг байна.

Худалдан авагч олон байдаг "Хүчит шонхор", "Таван эрдэнэ", "Бөмбөгөр", "Баянзүрх", "Хархорин" хүнсний захуудад задгайгаар буюу шуудайгаар худалдаж буй нэг кг дээд зэргийн "Алтан тариа" гурилын үнэ 1100-аас 1300 төгрөгийн үнэ ханштай байна. Харин "Барс" хүнсний захад дээд зэргийн "Алтан тариа" гурил 1100 төгрөг, 1-р зэргийн гурил 900 төгрөгөөр тус тус зарагдаж байна.

Зураг 3. Дээд зэргийн 1 кг гурилын үнэ, төгрөг



Зураг 4. Савласан 1 кг гурилын үнэ, төгрөг

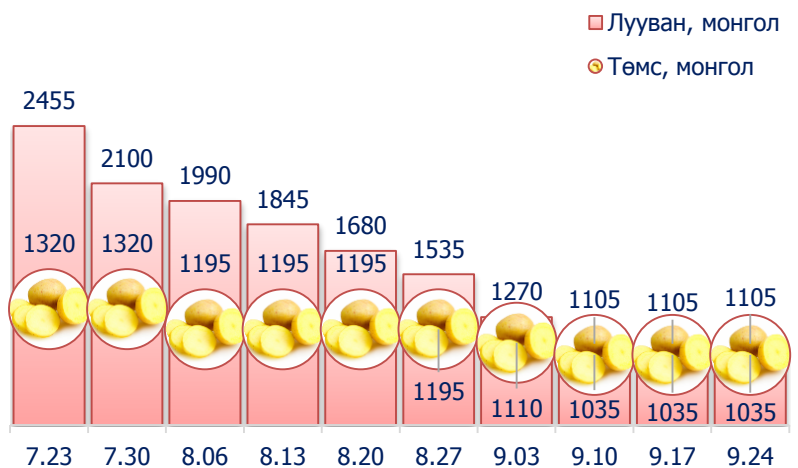


“Атар” талх хүнсний зах, дэлгүүрт 1000-1149 төгрөгийн үнэтэй байна. “Бөмбөгөр”, “Оргил” хүнсний захуудад “Атар” талхыг хамгийн хямд буюу 1000 төгрөгөөр, харин “Номин” супермаркетэд хамгийн өндөр үнээр буюу 1149 төгрөгөөр худалдаалж байна.

Төмс, хүнсний ногоо

2014 оны 9-р сарын 4-р долоо хоногт өмнөх долоо хоногтой харьцуулахад манжин 3.5 хувиар буюу 40 төгрөгөөр буурчээ.

Зураг 5. Нэг кг хүнсний ногооны дундаж үнэ, төгрөг



Хэрэглээний үнийн ажиглалтын хавсралт хүснэгт:

- Хавсралт 1. Хүнсний барааны үнийн ажиглалт, хүнсний зах, худалдааны төвөөр, 2014.09.24
- Хавсралт 2. Хүнсний барааны дундаж үнийн зэрэгцүүлэлт, 2014 оны 7, 8, 9-р сар
- Хавсралт 3. Хүнсний барааны дундаж үнийн зэрэгцүүлэлт, 2009-2014 оны 9-р сарын 24
- Хавсралт 4. Шатахуун, түлшний үнэ, ШТС-аар, 2014.09.24
- Хавсралт 5. Шатахууны үнийн зэрэгцүүлэлт, 2014 оны 7, 8, 9-р сарын ажиглалтаар
- Хавсралт 6. Шатахууны үнэ өөрчлөгдсөн өдөр, 2013-2014 он
- Хавсралт 7. Түлшний дундаж үнэ, худалдаж буй байршлаар, 2014.09.24

Хавсралт 1. Хүнсний барааны үнийн ажиглалт, хүнсний зах, худалдааны төвөөр, 2014.09.24

		хэмжих нэгж	Баянзүрх зах	Замбала Супер-маркет	Хүчит шонхор зах	Бөмбөгөр ХТ	Меркури зах	Барс ХТ	Таван эрдэнэ зах	Хархорин зах	Номин Супер-маркет	Макс Супер-маркет	Оргил Супер-маркет	дундаж үнэ	
1	"Алтан тариа" гурил	дээд	кг	1200		1200	1100	1100	1300	1200	1198	1256	1133	1185	
		1-р зэрэг	кг	1000		1100	900	900	1100	1000	1018	1069		1010	
2	"Алтан тариа" савласан гурил	дээдийн дээд	кг	1600		1600	1500	2000	1500	1700	1600	1629	1580		1635
		дээд	кг	1200	1250	1200	1100	1500	1100	1300	1200	1219	1250	1160	1225
		1-р зэрэг	кг	1000	1070	1000	950	1300	950	1100	950	1039	1100		1045
		2-р зэрэг	кг	850	810	800	750	750	800	800	800		910		810
3	"Алейка" дээд гурил		кг	1300		1400	1200	1500	1300	1350	1400	1285	1290	1335	
4	Сүү	Сүү ХК 1л	литр	2300	2440	2300	2200	2500	2200	2500	2350	2649	2340	2310	2370
		Сүү ХК 0.5л	литр	1100	1100	1050	1000	1200	1050	1200	1050	1149	1080	1050	1095
		Задгай	литр								1100				1100
5	Тараг, Цөцгийтэй		литр	2100	2100	2100	2100	2300	2000	2200	2200	2249	2100	2100	2140
6	Талх	Атар	ширхэг	1100	1050	1100	1000	1100	1100	1100	1050	1149	1100	1000	1075
		Зууван чех	ширхэг	1200	1260	1200	1100	1300	1150	1200	1100	1299	1160	1100	1190
7	Будаа	цагаан	кг	2300		2200	2200	2300	2300	2200	2769	2640		2365	
		шар	кг	1800		1800	1600	1800	1900	1800	1800		1980		1810
8	Цөцгийн тос, "Сүү" ХК		кг	2500	2650	2500	2600	3500	2500	2600	2500	2500	2420	2625	
9	Ургамлын тос		1 литр	3000	3080	3000	2900	3300	3000	3500	3000	3149	3380	3200	3135
10	Ногоон цай, Гүрж		кг	5000	4320	5000	4900	5000	5700	5000	5669	5760	5670	5200	
11	Элсэн чихэр		кг	1600		1800	1500	1900	1500	1700	1800	3000		1850	
12	Хонины мах	ястай*	кг	6200		6000	7200	8500	7500	7800	6200	7900	6400	6270	
		цул	кг	7000		7300	8500		8000	8500	7400		7200	7700	
13	Үхрийн мах	ястай*	кг	7500		7500	8500	9500	8500	8800	7400	9800	7400	7650	
		цул*	кг	9500		9500	11000	12000	10000	11000	9500	10800		9995	
14	Адууны мах, ястай*		кг	6000		6000	7000			6000				6060	
15	Ямааны мах, ястай*		кг	5600		5700	6000			5800				5730	
16	Төмс, монгол		кг	1000	1490	1000	1000	1000	800	1100	1000	1049	950	1000	1035
17	Лууван, монгол		кг	1000	1500	1000	1000	1200	900	1300	1000	1049	1030	1200	1105
18	Байцаа, монгол		кг	1000	1490	1000	1000	1200	900	1000	800	699	690	900	970
19	Манжин, монгол		кг	1200		1000	1000	1200	1000	1500	1000		990	1110	
20	Сонгино, хятад бөөрөнхий		кг	1000	1400	1000	1000	1200	1000	1200	1000	1299	950	1500	1140
21	Алим, фүжи		кг	3500	5990	3500	4500	3500	3000	4500	3500	4399	3200	4800	4035
22	Өндөг, ОХУ		ширхэг	320	440	270	300	380	280	300	300	400	340	320	330

Тайлбар: * Махны дундаж үнийг хүнсний захуудын махны борлуулалтын хувийн жинд үндэслэн жигнэсэн дундаж аргаар тооцов.

Хавсралт 2. Хүнсний барааны дундаж үнийн зэрэгцүүлэлт, 2014 оны 7, 8, 9-р сар

		ХЭМЖИХ НЭГЖ	14.07.16	14.07.23	14.07.30	14.08.06	14.08.13	14.08.20	14.08.27	14.09.03	14.09.10	14.09.17	14.09.24	<u>14.09.24</u> <u>14.09.17</u>		
1	"Алтан тариа" гурил	дээд	кг	1175	1175	1195	1195	1185	1185	1185	1185	1185	1185	100.0		
		1-р зэрэг	кг	990	990	1010	1010	1010	1010	1010	1010	1010	1010	1010	100.0	
2	"Алтан тариа" савласан гурил	дээдийн дээд	кг	1665	1645	1630	1645	1645	1655	1655	1655	1655	1655	1635	98.8	
		дээд	кг	1230	1220	1220	1220	1220	1225	1225	1225	1225	1225	1225	100.0	
		1-р зэрэг	кг	1010	1010	1010	1025	1030	1045	1045	1045	1045	1045	1045	1045	100.0
		2-р зэрэг	кг	730	795	830	820	800	810	810	810	810	810	810	810	100.0
3	"Алейка" дээд гурил		кг	1320	1320	1320	1340	1340	1335	1335	1335	1335	1335	100.0		
4	Сүү	Сүү ХК 1л	литр	2075	2065	2060	2060	2065	2065	2065	2065	2375	2385	2370	99.4	
		Сүү ХК 0.5л	литр	1015	995	990	990	990	990	990	990	1085	1085	1095	100.9	
		Задгай	литр	1000	1000	1000	1000	1000	1000	1000	1000	1000	1100	1100	100.0	
5	Тараг, Цөцгийтэй		литр	2080	1955	1945	1945	1945	1945	1945	1945	1975	1975	2140	108.4	
6	Талх	Атар	ширхэг	1070	1080	1080	1080	1080	1080	1075	1075	1075	1075	1075	100.0	
		Зууван чех	ширхэг	1175	1175	1175	1195	1190	1190	1190	1190	1190	1190	1190	100.0	
7	Будаа	цагаан	кг	2345	2310	2310	2310	2330	2330	2330	2330	2330	2365	2365	100.0	
		шар	кг	1645	1700	1700	1700	1810	1810	1810	1810	1810	1810	1810	100.0	
8	Цөцгийн тос, "Сүү" ХК		кг	2575	2650	2650	2630	2625	2625	2625	2625	2625	2625	2625	100.0	
9	Ургамлын тос		1 литр	3130	3145	3140	3140	3135	3135	3135	3135	3135	3135	3135	100.0	
10	Ногоон цай, Гүрж		кг	4845	5055	5200	5200	5200	5200	5200	5200	5200	5200	5200	100.0	
11	Элсэн чихэр		кг	1655	1755	1715	1715	1715	1715	1715	1715	1715	1850	1850	100.0	
12	Хонины мах	ястай*	кг	7240	6600	6840	6595	6635	6615	6495	6515	6515	6270	6270	100.0	
		цул	кг	7950	8015	8085	8085	8045	8000	7900	7885	7885	7815	7700	98.5	
13	Үхрийн мах	ястай*	кг	7855	7770	7760	7760	7485	7570	7550	7550	7665	7665	7650	99.8	
		цул*	кг	10255	9280	8990	8990	8880	8785	8685	8690	9255	9700	9995	103.0	
14	Адууны мах, ястай*		кг	6355	5555	6290	5940	5940	5560	5475	5475	5560	5560	6060	109.0	
15	Ямааны мах, ястай*		кг	6200	6200	6200	5955	5810	5600	5590	5590	5590	5580	5730	102.7	
16	Төмс, монгол		кг	1205	1320	1320	1195	1195	1195	1195	1110	1035	1035	1035	100.0	
17	Лууван, монгол		кг	2280	2455	2100	1990	1845	1680	1535	1270	1105	1105	1105	100.0	
18	Байцаа, монгол		кг	1525	1320	1190	1190	1225	1180	1180	1035	980	970	970	100.0	
19	Манжин, монгол		кг	2470	2480	1780	1835	1835	1700	1535	1400	1150	1150	1110	96.5	
20	Сонгино, хятад бөөрөнхий		кг	1300	1300	1300	1300	1300	1300	1300	1230	1170	1140	1140	100.0	
21	Алим, фүжи		кг	3965	3900	4035	4035	4035	4035	4035	4035	4035	4035	4035	100.0	
22	Өндөг, ОХУ		ширхэг	365	355	340	340	340	340	340	340	340	330	330	100.0	

Хавсралт 3. Хүнсний барааны дундаж үнийн зэрэгцүүлэлт, 2009-2014 оны 9-р сарын 24

		ХЭМЖИХ НЭГЖ	2009.09	2010.09	2011.09	2012.09	2013.09	14.09.24	2014/2013	2014/2012	2014/2011	2014/2010	2014/2009	
1	"Алтан тариа" гурил	дээд	кг	871	817	856	827	969	1185	122.3	143.3	138.4	145.0	136.1
		1-р зэрэг	кг	710	707	718	698	740	1010	136.5	144.7	140.7	142.9	142.3
2	"Алтан тариа" савласан гурил	дээдийн дээд	кг	1091	1016	1054	1065	1479	1635	110.5	153.5	155.1	160.9	149.9
		дээд	кг	908	865	936	893	1055	1225	116.1	137.2	130.9	141.6	134.9
		1-р зэрэг	кг	770	773	767	780	753	1045	138.8	134.0	136.2	135.2	135.7
		2-р зэрэг	кг	638	590	602	586	584	810	138.7	138.2	134.6	137.3	127.0
3	"Алейка" дээд гурил		кг	859	845	905	890	1357	1335	98.4	150.0	147.5	158.0	155.4
4	Сүү	Сүү ХК 1л	литр				1431	1727	2370	137.2	165.6			
		Сүү ХК 0.5л	литр				606	756	1095	144.8	180.7			
		Задгай	литр	733	933	833	875	1000	1100	110.0	125.7	132.1	117.9	150.1
5	Тараг, Цөцгийтэй		литр				1499	1690	2140	126.6	142.8			
6	Талх	Атар	ширхэг	611	634	650	653	822	1075	130.8	164.6	165.4	169.6	175.9
		Зууван чех	ширхэг				924	928	1190	128.2	128.8			
7	Будаа	цагаан	кг	1411	1761	1645	1729	1920	2365	123.2	136.8	143.8	134.3	167.6
		шар	кг	1086	1086	1614	1647	1546	1810	117.1	109.9	112.1	166.7	166.7
8	Цөцгийн тос, "Сүү" ХК		кг				2210	2206	2625	119.0	118.8			
9	Ургамлын тос		1 литр				2708	2884	3135	108.7	115.8			
10	Ногоон цай, Гүрж		кг				3765	4216	5200	123.3	138.1			
11	Элсэн чихэр		кг	1533	1802	1675	1744	1656	1850	111.7	106.1	110.4	102.7	120.7
12	Хонины мах	ястай*	кг					6505	6270	96.4				
		цул	кг	2650	3557	4250	7020	7367	7700	104.5	109.7	181.2	216.5	290.6
13	Үхрийн мах	ястай*	кг					7545	7650	101.4				
		цул*	кг					9305	9995	107.4				
14	Адууны мах, ястай*		кг					5800	6060	104.5				
15	Ямааны мах, ястай*		кг					5800	5730	98.8				
16	Төмс, монгол		кг	863	987	1039	940	815	1035	127.0	110.1	99.6	104.9	119.9
17	Лууван, монгол		кг	800	955	1055	1070	1140	1105	96.9	103.3	104.7	115.7	138.1
18	Байцаа, монгол		кг	656	800	925	930	1010	970	96.0	104.3	104.9	121.3	147.9
19	Манжин, монгол		кг	1014	786	1111	1044	1350	1110	82.2	106.3	99.9	141.2	109.5
20	Сонгино, хятад бөөрөнхий		кг	790	946	950	1074	1240	1140	91.9	106.1	120.0	120.5	144.3
21	Алим, фүжи		кг				3660	3460	4035	116.6	110.2			
22	Өндөг, ОХУ		ширхэг	203	216	234	260	331	330	99.7	126.9	141.0	152.8	162.6

Хавсралт 4. Шатахуун, түлшний үнэ, ШТС-аар, 2014.09.24

		хэмжих нэгж	Жаст ойл	Петровис	Магнай трейд	Сод монгол	Шунхлай	Юнигаз	дундаж үнэ
1	Аи-95	литр	1890	1890	1890	1890			1890
2	Аи-80	литр	1550	1550	1550	1550	1550		1550
3	Аи-92	литр	1660	1660	1660	1660	1660		1660
4	Мон-93	литр		1660					1660
5	Дизель түлш	литр	1790	1790	1790	1790	1790		1790
6	Газ	литр						1250	1250

Хавсралт 5. Шатахууны үнийн зэрэгцүүлэлт, 2014 оны 7, 8, 9-р сарын ажиглалтаар

		хэмжих нэгж	14.07.16	14.07.23	14.07.30	14.08.06	14.08.13	14.08.20	14.08.27	14.09.03	14.09.10	14.09.17	14.09.24	<u>14.09.24</u> <u>14.09.17</u>
1	Аи-95	литр	1890	1890	1890	1890	1890	1890	1890	1890	1890	1890	1890	100.0
2	Аи-80	литр	1550	1550	1550	1550	1550	1550	1550	1550	1550	1550	1550	100.0
3	Аи-92	литр	1660	1660	1660	1660	1660	1660	1660	1660	1660	1660	1660	100.0
4	Мон-93	литр	1660	1660	1660	1660	1660	1660	1660	1660	1660	1660	1660	100.0
5	Дизель түлш	литр	1790	1790	1790	1790	1790	1790	1790	1790	1790	1790	1790	100.0
6	Газ	литр	1290	1290	1290	1290	1250	1250	1250	1250	1250	1250	1250	100.0

Хавсралт 6. Шатахууны үнэ өөрчлөгдсөн өдөр, 2013-2014 он

		хэмжих нэгж	13.01.09	13.01.16	13.05.01	13.06.05	13.08.28	13.09.25	13.10.02	14.01.15	14.02.12	14.02.19	14.04.30	14.08.13
1	Аи-95	литр	1850	1850	1850	1850	1850	1850	1850	1850	1873	1903	1890	1890
2	Аи-80	литр	1560	1580	1580	1530	1530	1550	1530	1534	1544	1556	1550	1550
3	Аи-92	литр	1670	1670	1670	1620	1620	1640	1620	1628	1646	1670	1660	1660
4	Мон-93	литр			1670	1620	1620	1620	1620	1620	1620	1660	1660	1660
5	Дизель түлш	литр	1800	1800	1800	1750	1750	1770	1750	1758	1776	1800	1790	1790
6	Газ	литр	1150	1210	1210	1160	1240	1240	1240	1290	1290	1290	1290	1250

Хавсралт 7. Түлшний дундаж үнэ, худалдаж буй байршлаар, 2014.09.24

		хэмжих нэгж		Чингэлтэй дүүрэг	Сүхбаатар дүүрэг	Баянгол дүүрэг	Цайз зах	Хангай зах	дундаж үнэ
1	Түлшний мод	хар мод	6-7 кг	1 шуудай	1600	1500	1500	1500	1525
		нарс	6-7 кг	1 шуудай					
2	Нүүрс	Налайх	10-12 кг	1 шуудай	2600	3000	2500	2500	2650
		Багануур	10-12 кг	1 шуудай					
		Налайх	1000 кг	тонн				185000	185000
		Багануур	1000 кг	тонн					

Нийслэлийн Статистикийн Газар

www.ubstat.mn

2014.09.24