

ТАНИЛЦУУЛГА

Хүнсний барааны үнийн 2014 оны 7-р сарын 02-ны өдрийн ажиглалт

Нийслэлийн төвийн 6 дүүрэгт байрладаг 11 хүнсний зах, худалдааны төвд хийсэн 32 нэр төрлийн хүнсний бараа бүтээгдэхүүний үнийн 2014 оны 7-р сарын 1-р долоо хоногийн ажиглалтаар өмнөх долоо хоногоос 27 нэрийн барааны үнэ **тогтвортой**, 4 нэрийн барааны үнэ **буурсан**, 1 нэрийн барааны үнэ **өсчээ**. Үүнд :

≈ Үнэ тогтвортой

- "Алтан Тариа" задгай гурил дээд
- "Алтан Тариа" задгай гурил I
- "Алтан Тариа" савласан гурил дээд
- "Алтан Тариа" савласан гурил I
- "Алтан Тариа" савласан гурил II
- "Алейка" гурил дээд
- "Сүү" ХК хайрцагтай 1 л сүү
- "Сүү" ХК савласан 0.5 л сүү
- Сүү, задгай
- Тараг, Цөцгийтэй
- Талх, "Атар"
- Талх, "Зууван чех"
- Цагаан будаа
- Шар будаа
- Цөцгийн тос, Сүү ХК
- Ургамлын тос
- Ногоон цай, "Гүрж"
- Элсэн чихэр
- Үхрийн мах, цул
- Адууны мах, ястай
- Ямааны мах, ястай
- Төмс, монгол
- Лууван, монгол
- Байцаа, монгол
- Манжин, монгол
- Сонгино, хятад, бөөрөнхий
- Алим, фүжи

↓ Үнэ буурсан

- Хонины мах, ястай
- Хонины мах, цул
- Үхрийн мах, ястай
- Өндөг, ОХУ

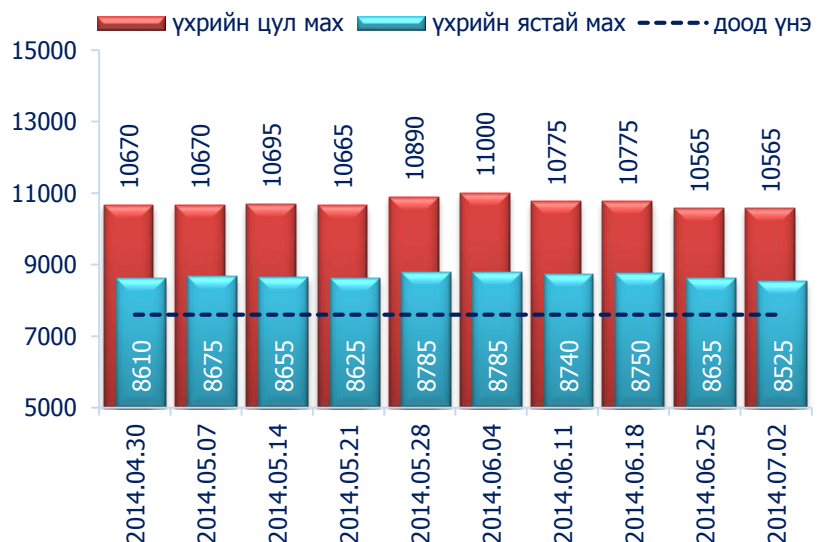
↑ Үнэ өссөн

- "Алтан Тариа" савласан гурил дээдийн дээд

Махны дундаж үнэ

2014 оны 7-р сарын 1-р долоо хоногт хонины ястай нэг килограмм мах дунджаар 7265 төгрөг, үхрийн ястай мах нэг килограмм нь дунджаар 8525 төгрөгийн үнэтэй байна. Үхрийн ястай махны үнэ өмнөх долоо хоногтой харьцуулахад 1.3 хувиар буюу 110 төгрөгөөр буурч, харин үхрийн цул махны үнэ тогтвортой байлаа. Энэ 7 хоногийн ажиглалтаар үхрийн мах "Макс" супермаркетэд хамгийн хямд буюу 7600 төгрөг, "Меркури", "Таван-Эрдэнэ" хүнсний захуудад хамгийн өндөр үнэтэй буюу 9800 төгрөг байв.

Зураг 1. Үхрийн 1 кг махны дундаж үнэ, төгрөг



Хүснэгт 1. Нэг килограмм махны жижиглэн худалдах дундаж үнэ, 2013-2014 оны сар, төгрөг

Үхрийн мах												
	1-р сар	2-р сар	3-р сар	4-р сар	5-р сар	6-р сар	7-р сар	8-р сар	9-р сар	10-р сар	11-р сар	12-р сар
2013 он	7335	8025	7895	8330	8380	8275	8225	7710	7825	7245	7115	7280
2014 он	7980	7775	8425	8370	8685	8730	8525*					
Хонины мах												
	1-р сар	2-р сар	3-р сар	4-р сар	5-р сар	6-р сар	7-р сар	8-р сар	9-р сар	10-р сар	11-р сар	12-р сар
2013 он	6480	7095	7060	7420	7490	7470	7415	6710	6540	6215	6085	6245
2014 он	6855	6675	7040	7630	7800	7685	7265*					

* 1-р долоо хоногийн ажиглалтаар

Зураг 2. Хонины 1 кг махны дундаж үнэ, төгрөг



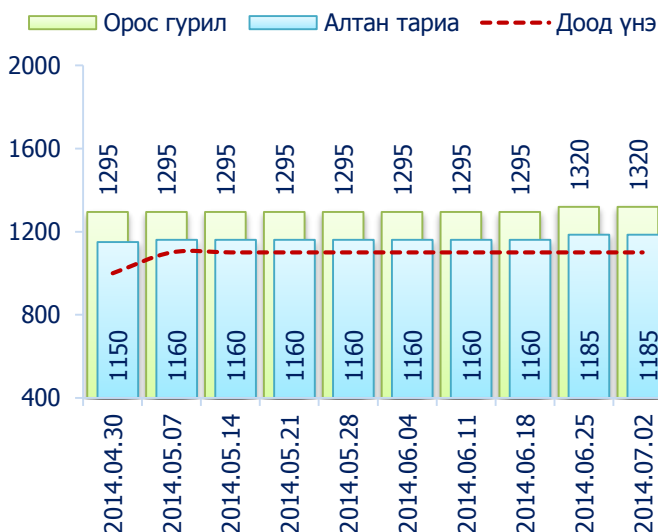
Хонины ястай махны үнэ өмнөх долоо хоногтой харьцуулахад 3.5 хувиар буюу 265 төгрөг, хонины цул мах 2.2 хувиар буюу 175 төгрөгөөр тус тус буурчээ. Энэ долоо хоногийн ажиглалтаар хонины мах "Макс" супермаркетад хамгийн хямд буюу 6400 төгрөгөөр, харин "Таван-Эрдэнэ" хүнсний захад хамгийн өндөр үнэтэй буюу 9800 төгрөгөөр худалдаалж байна.

Гурилын үнэ

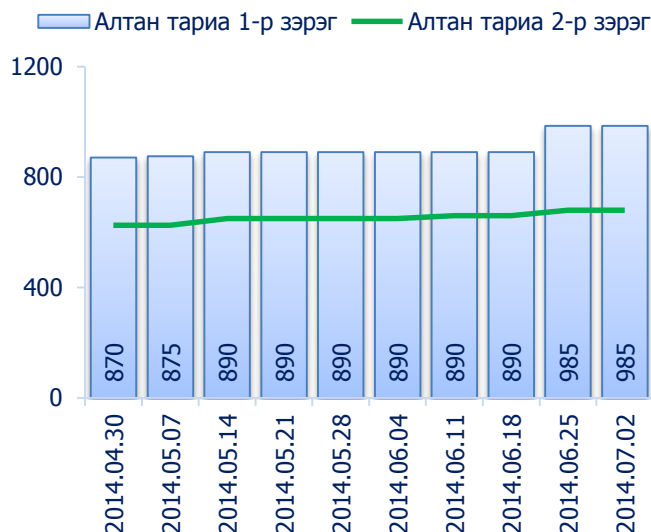
2014 оны 7-р сарын 1-р долоо хоногт нийслэлийн хүнсний томоохон зах, дэлгүүрт "Алтан тариа" савласан нэг кг гурилын үнэ дээд зэрэг нь 1100-1500 төгрөг, 1-р зэргийнх 780-1100 төгрөг, 2-р зэргийнх 600-810 төгрөг байна.

Худалдан авагч олон байдаг "Хүчит шонхор", "Таван эрдэнэ", "Бөмбөгөр", "Баянзүрх", "Хархорин" хүнсний захуудад задгайгаар буюу шуудайгаар худалдаж буй нэг кг дээд зэргийн "Алтан тариа" гурилын үнэ 1100-аас 1300 төгрөгийн үнэ ханштай байна. Харин "Барс" хүнсний захад дээд зэргийн "Алтан тариа" гурил 1150 төгрөг, 1-р зэргийн гурил 950 төгрөгөөр тус тус зарагдаж байна.

Зураг 3. Дээд зэргийн 1 кг гурилын үнэ, төгрөг



Зураг 4. Савласан 1 кг гурилын үнэ, төгрөг

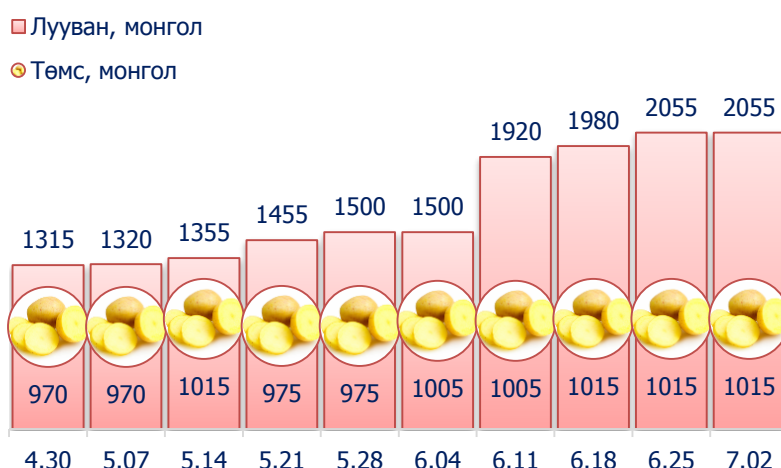


“Атар” талх хүнсний зах, дэлгүүрт 800-900 төгрөгийн үнэтэй байна. “Бөмбөгөр”, “Барс”, “Хар Хорин” хүнсний захуудад “Атар” талхыг хамгийн хямд буюу 800 төгрөгөөр, харин “Меркури”, “Таван-Эрдэнэ” хүнсний захуудад хамгийн өндөр үнээр буюу 900 төгрөгөөр худалдаалж байна.

Төмс, хүнсний ногоо

2014 оны 7-р сарын 1-р долоо хоногт өмнөх долоо хоногтой харьцуулахад хүнсний ногооны үнэ тогтвортой байлаа.

Зураг 5. Нэг кг хүнсний ногооны дундаж үнэ, төгрөг



Хэрэглээний үнийн ажиглалтын хавсралт хүснэгт:

- Хавсралт 1. Хүнсний барааны үнийн ажиглалт, хүнсний зах, худалдааны төвөөр, 2014.07.02
- Хавсралт 2. Хүнсний барааны дундаж үнийн зэрэгцүүлэлт, 2014 оны 4, 5, 6, 7-р сар
- Хавсралт 3. Хүнсний барааны дундаж үнийн зэрэгцүүлэлт, 2009-2014 оны 7-р сарын 02
- Хавсралт 4. Шатахуун, түлшний үнэ, ШТС-аар, 2014.07.02
- Хавсралт 5. Шатахууны үнийн зэрэгцүүлэлт, 2014 оны 4, 5, 6, 7-р сарын ажиглалтаар
- Хавсралт 6. Шатахууны үнэ өөрчлөгдсөн өдөр, 2013-2014 он
- Хавсралт 7. Түлшний дундаж үнэ, худалдаж буй байршлаар, 2014.07.02

Хавсралт 1. Хүнсний барааны үнийн ажиглалт, хүнсний зах, худалдааны төвөөр, 2014.07.02

		хэмжих нэгж	Баянзүрх зах	Замбала Супер-маркет	Хүчит шонхор зах	Бөмбөгөр ХТ	Меркури зах	Барс ХТ	Таван эрдэнэ зах	Хархорин зах	Номин Супер-маркет	Макс Супер-маркет	Оргил Супер-маркет	дундаж үнэ	
1	"Алтан тариа" гурил	дээд	кг	1200	1212	1200	1100	1150	1300	1200	1158	1137		1185	
		1-р зэрэг	кг	1000	1032	1000	900	950	1000	900			938		965
2	"Алтан тариа" савласан гурил	дээдийн дээд	кг		1860		1500	1800	1600	1700		1499	1710		1665
		дээд	кг	1250	1250	1300	1100	1500	1200	1350	1200	1149	1180	1110	1235
		1-р зэрэг	кг	1050	1070	1050	950	1100	1000	1050	850	939	980	780	985
		2-р зэрэг	кг	700	810	600	600		650	700	600		700	750	680
3	"Алейка" дээд гурил		кг	1400		1400	1200	1500	1200	1350	1400		1306	1109	1320
4	Сүү	Сүү ХК 1л	литр	2000	2100	2100	2000	2300	1900	2300	2100	2299	2050	1980	2105
		Сүү ХК 0.5л	литр	1000	990	1000	1000	1200	950	1200	1000	1099	1050	950	1040
		Задгай	литр	1500						1600	1500				1500
5	Тараг, Цөцгийтэй		литр	2200	2100	2100	2000	2200	2000	2100	2100	2199	2160	2100	2115
6	Талх	Атар	ширхэг	850	850	850	800	900	800	900	800	809	850	830	840
		Зууван чех	ширхэг	1000	950	1000	950	1200	1000	1100	950	1079	1100	1000	1030
7	Будаа	цагаан	кг	2300		2200	2200		2200	2500	2200	2769	2390		2345
		шар	кг	1500		1500	1500		1500	1600	1500			1920	1575
8	Цөцгийн тос, "Сүү" ХК		кг	2300		2500	2600	3000	2400	2600	2500		2500		2550
9	Ургамлын тос		1 литр	3000	3080	2900	3000	3300	3000	3300	3000	3149	3450	3160	3120
10	Ногоон цай, Гүрж		кг	4200	4320	4800	4600		4500	4500	4600		4820		4545
11	Элсэн чихэр		кг	1600		1500	1500	1900	1500	1600	1700		1950		1655
12	Хонины мах	ястай*	кг	7300		7000	8300	9500	7800	9800	7000	8800	6400		7265
		цул	кг	8300		8000					8000		7300		7900
13	Үхрийн мах	ястай*	кг	8500		8300	9500	9800	9000	9800	8500	10500	7600		8525
		цул*	кг	11000		10000	11000	12000	10000	12000	10000	11500	9400		10565
14	Адууны мах, ястай*		кг	6800		6800	7000			6300				6605	
15	Ямааны мах, ястай*		кг	6000		6200	6400			6200				6200	
16	Төмс, монгол		кг	900	1200	900	1000	1200	800	1200	900	1049	800	1200	1015
17	Лууван, монгол		кг	1800	2000	2500	2000	2500	1500	2500	1800	1999	2000	2000	2055
18	Байцаа, монгол		кг	1200		1200	1500	1800	1200	1500	1200	1499	1500	1500	1410
19	Манжин, монгол		кг	1500	1800	1500	1800	2000	1200	1500	1500	1599	2000	1500	1625
20	Сонгино, хятад бөөрөнхий		кг	1200	1300	1200	1300	1500	1200	1500	1200	1299	1400	1500	1325
21	Алим, фүжи		кг	3500	5990	3500	3000	3500	3000	4500	3500	4399	3900	4800	3965
22	Өндөг, ОХУ		ширхэг	330	440	330	330	420	320	340	330	430	340	400	365

Тайлбар: * Махны дундаж үнийг хүнсний захуудын махны борлуулалтын хувийн жинд үндэслэн жигнэсэн дундаж аргаар тооцов.

Хавсралт 2. Хүнсний барааны дундаж үнийн зэрэгцүүлэлт, 2014 оны 4, 5, 6, 7-р сар

		ХЭМЖИХ НЭГЖ	14.04.23	14.04.30	14.05.07	14.05.14	14.05.21	14.05.28	14.06.04	14.06.11	14.06.18	14.06.25	14.07.02	14.07.02 14.06.25		
1	"Алтан тариа" гурил	дээд	кг	1095	1150	1160	1160	1160	1160	1160	1160	1160	1185	1185	100.0	
		1-р зэрэг	кг	825	860	870	885	890	890	890	890	890	890	965	965	100.0
2	"Алтан тариа" савласан гурил	дээдийн дээд	кг	1635	1595	1595	1655	1655	1655	1665	1665	1665	1665	1635	1665	101.8
		дээд	кг	1160	1165	1175	1195	1195	1195	1195	1195	1195	1195	1235	1235	100.0
		1-р зэрэг	кг	825	870	875	890	890	890	890	890	890	890	985	985	100.0
		2-р зэрэг	кг	610	625	625	650	650	650	650	650	660	660	680	680	100.0
3	"Алейка" дээд гурил		кг	1295	1295	1295	1295	1295	1295	1295	1295	1295	1320	1320	100.0	
4	Сүү	Сүү ХК 1л	литр	2450	2450	2455	2445	2385	2170	2150	2140	2140	2105	2105	100.0	
		Сүү ХК 0.5л	литр	1185	1190	1190	1190	1145	1085	1060	1060	1040	1040	1040	1040	100.0
		Задгай	литр	1500	1500	1500	1500	1450	1525	1525	1525	1500	1500	1500	1500	100.0
5	Тараг, Цөцгийтэй		литр	2170	2150	2150	2150	2140	2115	2115	2115	2115	2115	2115	100.0	
6	Талх	Атар	ширхэг	835	835	835	835	835	835	835	835	835	840	840	100.0	
		Зууван чех	ширхэг	920	920	920	920	920	910	1000	1020	1025	1030	1030	100.0	
7	Будаа	цагаан	кг	2350	2345	2345	2345	2345	2345	2345	2345	2345	2345	2345	100.0	
		шар	кг	1560	1560	1560	1560	1560	1560	1560	1575	1575	1575	1575	1575	100.0
8	Цөцгийн тос, "Сүү" ХК		кг	2295	2295	2295	2295	2295	2295	2295	2295	2295	2550	2550	100.0	
9	Ургамлын тос		1 литр	3130	3110	3120	3120	3120	3120	3120	3120	3120	3120	3120	100.0	
10	Ногоон цай, Гүрж		кг	4545	4545	4545	4545	4545	4545	4545	4545	4545	4545	4545	100.0	
11	Элсэн чихэр		кг	1655	1655	1655	1655	1655	1655	1655	1655	1655	1655	1655	100.0	
12	Хонины мах	ястай*	кг	7565	7865	7945	7945	7630	7680	7885	7670	7655	7530	7265	96.5	
		цул	кг	7825	8075	8150	8150	8100	8150	8225	8150	8100	8075	7900	97.8	
13	Үхрийн мах	ястай*	кг	8230	8610	8675	8655	8625	8785	8785	8740	8750	8635	8525	98.7	
		цул*	кг	10500	10670	10670	10695	10665	10890	11000	10775	10775	10565	10565	100.0	
14	Адууны мах, ястай*		кг	6550	6795	6795	6795	6710	6605	6605	6605	6605	6605	6605	100.0	
15	Ямааны мах, ястай*		кг	5565	5780	5780	5780	5780	5780	5780	6175	6175	6200	6200	100.0	
16	Төмс, монгол		кг	970	970	970	1015	975	975	1005	1005	1015	1015	1015	100.0	
17	Лууван, монгол		кг	1320	1315	1320	1355	1455	1500	1500	1920	1980	2055	2055	100.0	
18	Байцаа, монгол		кг	1340	1335	1340	1370	1370	1370	1385	1385	1410	1410	1410	100.0	
19	Манжин, монгол		кг	1625	1620	1625	1625	1625	1625	1625	1625	1625	1625	1625	100.0	
20	Сонгино, хятад бөөрөнхий		кг	1325	1320	1325	1325	1325	1325	1325	1325	1325	1325	1325	100.0	
21	Алим, фүжи		кг	3775	3745	3745	3745	3745	3745	3745	3745	3745	3965	3965	100.0	
22	Өндөг, ОХУ		ширхэг	405	400	400	400	395	395	395	385	380	375	365	97.3	

Хавсралт 3. Хүнсний барааны дундаж үнийн зэрэгцүүлэлт, 2009-2014 оны 7-р сарын 02

		ХЭМЖИХ НЭГЖ	2009.07	2010.07	2011.07	2012.07	2013.07	14.07.02	2014/2013	2014/2012	2014/2011	2014/2010	2014/2009	
1	"Алтан тариа" гурил	дээд	кг	870	645	879	825	997	1185	118.9	143.6	134.8	183.7	136.2
		1-р зэрэг	кг	722	529	722	687	724	965	133.3	140.5	133.7	182.4	133.7
2	"Алтан тариа" савласан гурил	дээдийн дээд	кг	1091	971	1039	1055	1491	1665	111.7	157.8	160.3	171.5	152.6
		дээд	кг	902	679	944	877	1072	1235	115.2	140.8	130.8	181.9	136.9
		1-р зэрэг	кг	766	575	767	726	784	985	125.6	135.7	128.4	171.2	128.6
		2-р зэрэг	кг	617	490	602	552	558	680	121.9	123.2	113.0	138.8	110.2
3	"Алейка" дээд гурил	кг	837	654	949	843	1379	1320	95.7	156.6	139.1	201.8	157.7	
4	Сүү	Сүү ХК 1л	литр				1446	1617	2105	130.2	145.6			
		Сүү ХК 0.5л	литр				637	692	1040	150.3	163.3			
		Задгай	литр	675	867	900	800	933	1500	160.8	187.5	166.7	173.1	222.2
5	Тараг, Цөцгийтэй	литр				1456	1545	2115	136.9	145.3				
6	Талх	Атар	ширхэг	611	631	650	653	818	840	102.7	128.6	129.2	133.1	137.5
		Зууван чех	ширхэг				919	927	1030	111.1	112.1			
7	Будаа	цагаан	кг	1367	1628	1655	1700	1650	2345	142.1	137.9	141.7	144.1	171.5
		шар	кг	1057	1031	1626	1590	1531	1575	102.9	99.1	96.9	152.7	149.0
8	Цөцгийн тос, "Сүү" ХК	кг				1991	2256	2550	113.0	128.1				
9	Ургамлын тос	1 литр				2698	2753	3120	113.3	115.6				
10	Ногоон цай, Гүрж	кг				3777	4079	4545	111.4	120.3				
11	Элсэн чихэр	кг	1256	1593	1675	1695	1672	1655	99.0	97.6	98.8	103.9	131.8	
12	Хонины мах	ястай*	кг					7460	7265	97.4				
		цул	кг	3314	4386	4283	8092	8000	7900	98.8	97.6	184.5	180.1	238.4
13	Үхрийн мах	ястай*	кг					8290	8525	102.8				
		цул*	кг					9925	10565	106.4				
14	Адууны мах, ястай*	кг					6355	6605	103.9					
15	Ямааны мах, ястай*	кг					6055	6200	102.4					
16	Төмс, монгол	кг	977	1104	1220	1050	970	1015	104.6	96.7	83.2	91.9	103.9	
17	Лууван, монгол	кг	1838	1122	2214	1460	1650	2055	124.5	140.8	92.8	183.1	111.8	
18	Байцаа, монгол	кг	1071	1057	1070	1474	1760	1410	80.1	95.7	131.8	133.4	131.7	
19	Манжин, монгол	кг	1313	966	3400	1638	2100	1625	77.4	99.2	47.8	168.3	123.8	
20	Сонгино, хятад бөөрөнхий	кг	894	990	967	990	1448	1325	91.5	133.8	137.0	133.8	148.2	
21	Алим, фүжи	кг				3590	3497	3965	113.4	110.4				
22	Өндөг, ОХУ	ширхэг	207	216	222	263	280	365	130.4	138.8	164.4	168.9	176.3	

Хавсралт 4. Шатахуун, түлшний үнэ, ШТС-аар, 2014.07.02

		хэмжих нэгж	Жаст ойл	Петровис	Магнай трейд	Сод монгол	Шунхлай	Юнигаз	дундаж үнэ
1	Аи-95	литр	1890	1890	1890	1890			1890
2	Аи-80	литр	1550	1550	1550	1550	1550		1550
3	Аи-92	литр	1660	1660	1660	1660	1660		1660
4	Мон-93	литр		1660					1660
5	Дизель түлш	литр	1790	1790	1790	1790	1790		1790
6	Газ	литр						1290	1290

Хавсралт 5. Шатахууны үнийн зэрэгцүүлэлт, 2014 оны 4, 5, 6, 7-р сарын ажиглалтаар

		хэмжих нэгж	14.04.23	14.04.30	14.05.07	14.05.14	14.05.21	14.05.28	14.06.04	14.06.11	14.06.18	14.06.25	14.07.02	<u>14.07.02</u> 14.06.25
1	Аи-95	литр	1903	1890	1890	1890	1890	1890	1890	1890	1890	1890	1890	100.0
2	Аи-80	литр	1556	1550	1550	1550	1550	1550	1550	1550	1550	1550	1550	100.0
3	Аи-92	литр	1670	1660	1660	1660	1660	1660	1660	1660	1660	1660	1660	100.0
4	Мон-93	литр	1660	1660	1660	1660	1660	1660	1660	1660	1660	1660	1660	100.0
5	Дизель түлш	литр	1800	1790	1790	1790	1790	1790	1790	1790	1790	1790	1790	100.0
6	Газ	литр	1290	1290	1290	1290	1290	1290	1290	1290	1290	1290	1290	100.0

Хавсралт 6. Шатахууны үнэ өөрчлөгдсөн өдөр, 2013-2014 он

		хэмжих нэгж	13.01.02	13.01.09	13.01.16	13.05.01	13.06.05	13.08.28	13.09.25	13.10.02	14.01.15	14.02.12	14.02.19	14.04.30
1	Аи-95	литр	1817	1850	1850	1850	1850	1850	1850	1850	1850	1873	1903	1890
2	Аи-80	литр	1530	1560	1580	1580	1530	1530	1550	1530	1534	1544	1556	1550
3	Аи-92	литр	1650	1670	1670	1670	1620	1620	1640	1620	1628	1646	1670	1660
4	Мон-93	литр				1670	1620	1620	1620	1620	1620	1620	1660	1660
5	Дизель түлш	литр	1780	1800	1800	1800	1750	1750	1770	1750	1758	1776	1800	1790
6	Газ	литр	1150	1150	1210	1210	1160	1240	1240	1240	1290	1290	1290	1290

Хавсралт 7. Түлшний дундаж үнэ, худалдаж буй байршлаар, 2014.07.02

			хэмжих нэгж		Чингэлтэй дүүрэг	Сүхбаатар дүүрэг	Баянгол дүүрэг	Цайз зах	Хангай зах	дундаж үнэ
1	Түлшний мод	хар мод	6-7 кг	1 шуудай	1600	1500		1500	1500	1525
		нарс	6-7 кг	1 шуудай	1400			1400	1400	1400
2	Нүүрс	Налайх	10-12 кг	1 шуудай	2400			2300		2350
		Багануур	10-12 кг	1 шуудай						
		Налайх	1000 кг	тонн						
		Багануур	1000 кг	тонн						

Нийслэлийн Статистикийн Газар

www.ubstat.mn

2014.07.02