

ТАНИЛЦУУЛГА

Хүнсний барааны үнийн 2014 оны 12-р сарын 24-ний өдрийн ажиглалт

Нийслэлийн төвийн 6 дүүрэгт байрладаг 11 хүнсний зах, худалдааны төвд хийсэн 32 нэр төрлийн хүнсний бараа бүтээгдэхүүний үнийн 2014 оны 12-р сарын 4-р долоо хоногийн ажиглалтаар өмнөх долоо хоногоос 25 нэрийн барааны үнэ **тогтвортой**, 3 нэрийн барааны үнэ **буурсан**, 4 нэрийн барааны үнэ **өсчээ**. Үүнд :

≈ Үнэ тогтвортой

- "Алтан Тариа" задгай гурил дээд
- "Алтан Тариа" задгай гурил I
- "Алтан Тариа" савласан гурил дээдийн дээд
- "Алтан Тариа" савласан гурил дээд
- "Алтан Тариа" савласан гурил I
- "Алтан Тариа" савласан гурил II
- "Алейка" гурил дээд
- "Сүү" ХК хайрцагтай 1 л сүү
- "Сүү" ХК савласан 0.5 л сүү
- Сүү, задгай
- Тараг, Цөцгийтэй
- Талх, "Атар"
- Талх, "Зууван чех"
- Цагаан будаа
- Шар будаа
- Ургамлын тос
- Ногоон цай, "Гүрж"
- Элсэн чихэр
- Үхрийн мах, ястай
- Үхрийн мах, цул
- Адууны мах, ястай
- Лууван, монгол
- Манжин, монгол
- Сонгино, хятад, бөөрөнхий
- Өндөг, ОХУ

↓ Үнэ буурсан

- Хонины мах, ястай
- Хонины мах, цул
- Ямааны мах, ястай

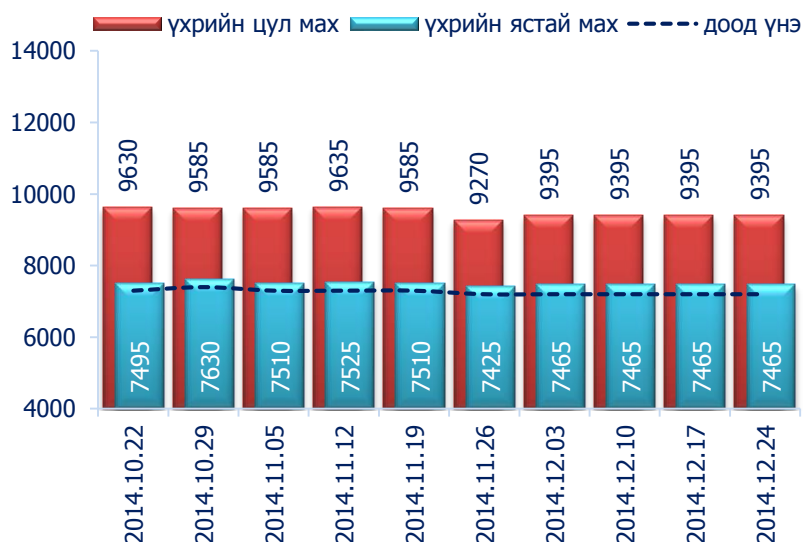
↑ Үнэ өссөн

- Цөцгийн тос, Сүү ХК
- Төмс, монгол
- Байцаа, монгол
- Алим, фүжи

Махны дундаж үнэ

2014 оны 12-р сарын 4-р долоо хоногт хонины ястай нэг килограмм мах дунджаар 5825 төгрөг, үхрийн ястай мах нэг килограмм нь дунджаар 7465 төгрөгийн үнэтэй байна. Үхрийн ястай болон цул махны үнэ өмнөх долоо хоногтой харьцуулахад тогтвортой байлаа. Энэ 7 хоногийн ажиглалтаар үхрийн мах "Баянзүрх" хүнсний захад хамгийн хямд буюу 7200 төгрөг, "Номин" супермаркетэд хамгийн өндөр үнэтэй буюу 9000 төгрөг байв.

Зураг 1. Үхрийн 1 кг махны дундаж үнэ, төгрөг



Хүснэгт 1. Нэг килограмм махны жижиглэн худалдах дундаж үнэ, 2013-2014 оны сар, төгрөг

Үхрийн мах												
	1-р сар	2-р сар	3-р сар	4-р сар	5-р сар	6-р сар	7-р сар	8-р сар	9-р сар	10-р сар	11-р сар	12-р сар
2013 он	7335	8025	7895	8330	8380	8275	8225	7710	7825	7245	7115	7280
2014 он	7980	7775	8425	8370	8685	8730	7955	7590	7635	7550	7495	7465*
Хонины мах												
	1-р сар	2-р сар	3-р сар	4-р сар	5-р сар	6-р сар	7-р сар	8-р сар	9-р сар	10-р сар	11-р сар	12-р сар
2013 он	6480	7095	7060	7420	7490	7470	7415	6710	6540	6215	6085	6245
2014 он	6855	6675	7040	7630	7800	7685	7030	6585	6395	5965	5835	5825*

* 4-р долоо хоногийн ажиглалтаар

Зураг 2. Хонины 1 кг махны дундаж үнэ, төгрөг



Хонины ястай махны үнэ өмнөх долоо хоногтой харьцуулахад 2.3 хувиар буюу 135 төгрөгөөр, хонины цул мах 1.0 хувиар буюу 70 төгрөгөөр тус тус буурчээ. Энэ долоо хоногийн ажиглалтаар хонины мах "Хүчит Шонхор" хүнсний захад хамгийн хямд буюу 5600 төгрөгөөр, харин "Номин", "Меркури", "Таван-Эрдэнэ" хүнсний захуудад хамгийн өндөр үнэтэй буюу 7500 төгрөгөөр худалдаалж байна.

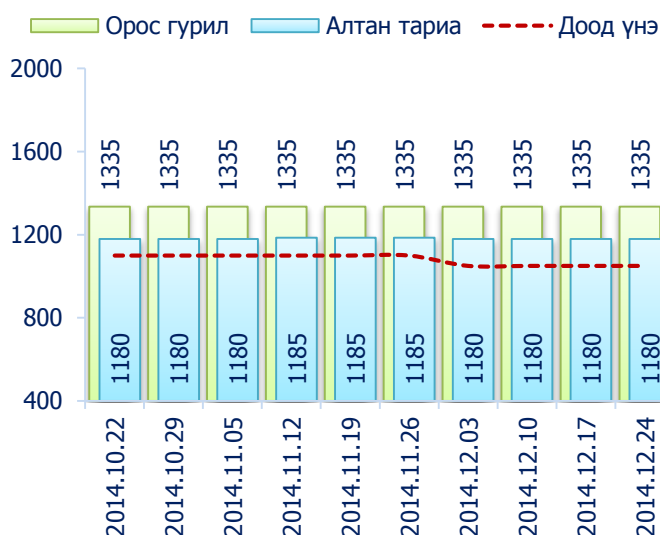
Гурилын үнэ



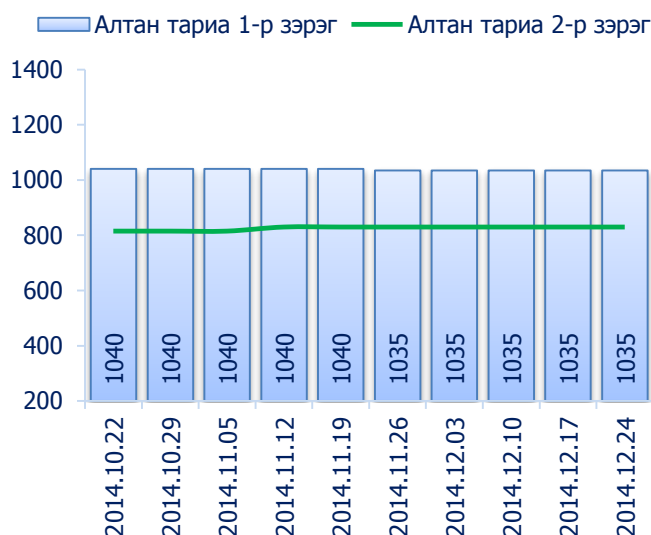
2014 оны 12-р сарын 4-р долоо хоногт нийслэлийн хүнсний томоохон зах, дэлгүүрт "Алтан тариа" савласан нэг кг гурилын үнэ дээд зэрэг нь 1100-1500 төгрөг, 1-р зэргийнх 950-1300 төгрөг, 2-р зэргийнх 750-910 төгрөг байна.

Худалдан авагч олон байдаг "Хүчит шонхор", "Таван эрдэнэ", "Бөмбөгөр", "Баянзүрх", "Хархорин" хүнсний захуудад задгайгаар буюу шуудайгаар худалдаж буй нэг кг дээд зэргийн "Алтан тариа" гурилын үнэ 1100-аас 1300 төгрөгийн үнэ ханштай байна. Харин "Барс" хүнсний захад дээд зэргийн "Алтан тариа" гурил 1050 төгрөг, 1-р зэргийн гурил 900 төгрөгөөр тус тус зарагдаж байна.

Зураг 3. Дээд зэргийн 1 кг гурилын үнэ, төгрөг



Зураг 4. Савласан 1 кг гурилын үнэ, төгрөг

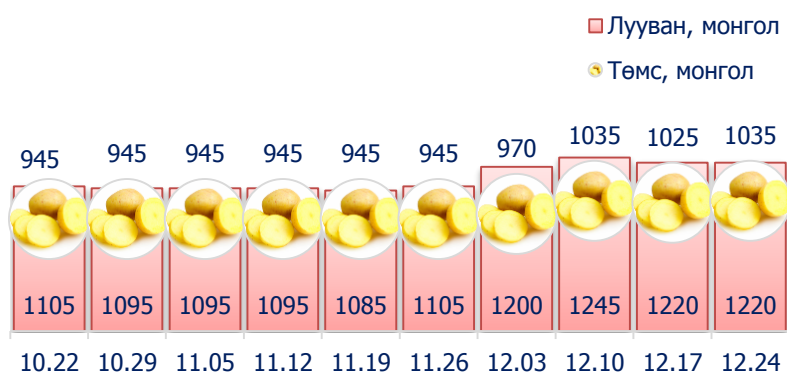


“Атар” талх хүнсний зах, дэлгүүрт 1000-1100 төгрөгийн үнэтэй байна. “Бөмбөгөр”, “Оргил” хүнсний захуудад “Атар” талхыг хамгийн хямд буюу 1000 төгрөгөөр, харин “Баянзүрх”, “Хүчит Шонхор”, “Меркури”, “Барс”, “Макс”, “Таван-Эрдэнэ” хүнсний захуудад хамгийн өндөр үнээр буюу 1100 төгрөгөөр худалдаалж байна.

Төмс, хүнсний ногоо

2014 оны 12-р сарын 4-р долоо хоногт өмнөх долоо хоногтой харьцуулахад монгол төмс 1.0 хувиар буюу 10 төгрөгөөр, байцаа 2.7 хувиар буюу 30 төгрөгөөр өссөн байлаа.

Зураг 5. Нэг кг хүнсний ногооны дундаж үнэ, төгрөг



Хэрэглээний үнийн ажиглалтын хавсралт хүснэгт:

- Хавсралт 1. Хүнсний барааны үнийн ажиглалт, хүнсний зах, худалдааны төвөөр, 2014.12.24
- Хавсралт 2. Хүнсний барааны дундаж үнийн зэрэгцүүлэлт, 2014 оны 10, 11, 12-р сар
- Хавсралт 3. Хүнсний барааны дундаж үнийн зэрэгцүүлэлт, 2009-2014 оны 12-р сарын 24
- Хавсралт 4. Шатахуун, түлшний үнэ, ШТС-аар, 2014.12.24
- Хавсралт 5. Шатахууны үнийн зэрэгцүүлэлт, 2014 оны 10, 11, 12-р сарын ажиглалтаар
- Хавсралт 6. Шатахууны үнэ өөрчлөгдсөн өдөр, 2013-2014 он
- Хавсралт 7. Түлшний дундаж үнэ, худалдаж буй байршлаар, 2014.12.24

Хавсралт 1. Хүнсний барааны үнийн ажиглалт, хүнсний зах, худалдааны төвөөр, 2014.12.24

		хэмжих нэгж	Баянзүрх зах	Замбала Супер-маркет	Хүчит шонхор зах	Бөмбөгөр ХТ	Меркури зах	Барс ХТ	Таван эрдэнэ зах	Хархорин зах	Номин Супер-маркет	Макс Супер-маркет	Оргил Супер-маркет	дундаж үнэ	
1	"Алтан тариа" гурил	дээд	кг	1200		1200	1100		1050	1300	1200	1137	1256		1180
		1-р зэрэг	кг	1000		1100	900		900	1100	1000	982	1069		1005
2	"Алтан тариа" савласан гурил	дээдийн дээд	кг	1600	1860	1600	1500	1800	1500	1700	1600	1390	1710		1625
		дээд	кг	1200		1200	1100	1500	1100	1300	1200	1219	1250	1160	1225
		1-р зэрэг	кг	1000		1000	950	1300	950	1100	950	999	1050		1035
		2-р зэрэг	кг	850	910	800	750		750	850	800		910		830
3	"Алейка" дээд гурил	кг	1300		1400	1200	1500	1300	1350	1400		1285	1290	1335	
4	Сүү	Сүү ХК 1л	литр	2400	2650	2400	2400	2500	2400	2500	2400	2499	2450	2410	2455
		Сүү ХК 0.5л	литр	1200	1300	1200	1200	1300	1100	1300	1200	1299	1190	1100	1215
		Задгай	литр	1400				1400			1400				1400
5	Тараг, Цөцгийтэй	литр	2100	2100	2100	2100	2300	2050	2200	2200	2400	2050	2100	2155	
6	Талх	Атар	ширхэг	1100		1100	1000	1100	1100	1100	1050	1019	1100	1000	1065
		Зууван чех	ширхэг	1200	1260	1200	1100	1300	1150	1200	1100	1199	1160	1100	1180
7	Будаа	цагаан	кг	2300		2200	2200		2200	2300	2200	2769	2640		2350
		шар	кг	1800		1800	1600		1700	1900	1800		1980		1795
8	Цөцгийн тос, "Сүү" ХК	кг	2800	3050	3000	2800	3500	2800	3000	3000		2950	2860	2975	
9	Ургамлын тос	1 литр	3000		3000	2900	3300	3000	3500	3000	3149		3200	3115	
10	Ногоон цай, Гүрж	кг	5000		5000	4900		5000	5700	5100	5669			5195	
11	Элсэн чихэр	кг	1600		1800	1500	1900	1500	1700	1800		2040		1730	
12	Хонины мах	ястай*	кг	5800		5600	6500	7500	6500	7500	5700	7500	6500		5825
		цул	кг	6300		6000	8000		7500	8500	6100		7300		7100
13	Үхрийн мах	ястай*	кг	7200		7300	8500	8800	8000	8500	7400	9000	7400		7465
		цул*	кг	9000		9000	10000	11000	9500	10500	9000	11000	8600		9395
14	Адууны мах, ястай*	кг	5500		5300	6500				5400				5435	
15	Ямааны мах, ястай*	кг	4800		4700	5300				4800				4735	
16	Төмс, монгол	кг	900	1490	800	1000	1000	800	1500	900	1099	900	1000	1035	
17	Лууван, монгол	кг	1000	1500	1000	1200	1500	1000	1300	1000	1299	1100	1500	1220	
18	Байцаа, монгол	кг	1000	1490	1000	1000	1200	1000	1200	1000	1299	900	1500	1145	
19	Манжин, монгол	кг	1200		1000	1200	1500	1000	1800	1000		990		1210	
20	Сонгино, хятад бөөрөнхий	кг	1000	1400	1000	1000	1200	1000	1500	1000	1299	950	1500	1170	
21	Алим, фүжи	кг	3500	5990	3500	4500	3500	3500	4500	3500	4899	4800	4500	4245	
22	Өндөг, ОХУ	ширхэг	320	350	270	300	380	280	300	320	360	340	320	320	

Тайлбар: * Махны дундаж үнийг хүнсний захуудын махны борлуулалтын хувийн жинд үндэслэн жигнэсэн дундаж аргаар тооцов.

Хавсралт 2. Хүнсний барааны дундаж үнийн зэрэгцүүлэлт, 2014 оны 10, 11, 12-р сар

		ХЭМЖИХ НЭГЖ	14.10.15	14.10.22	14.10.29	14.11.05	14.11.12	14.11.19	14.11.26	14.12.03	14.12.10	14.12.17	14.12.24	14.12.24 14.12.17	
1	"Алтан тариа" гурил	дээд	кг	1185	1180	1180	1180	1185	1185	1185	1180	1180	1180	100.0	
		1-р зэрэг	кг	1010	1005	1005	1005	1005	1005	1005	1005	1005	1005	1005	100.0
2	"Алтан тариа" савласан гурил	дээдийн дээд	кг	1625	1585	1595	1595	1625	1625	1625	1625	1625	1625	1625	100.0
		дээд	кг	1225	1225	1225	1225	1225	1225	1225	1225	1225	1225	1225	100.0
		1-р зэрэг	кг	1045	1040	1040	1040	1040	1040	1035	1035	1035	1035	1035	100.0
		2-р зэрэг	кг	815	815	815	815	830	830	830	830	830	830	830	100.0
3	"Алейка" дээд гурил		кг	1335	1335	1335	1335	1335	1335	1335	1335	1335	1335	100.0	
4	Сүү	Сүү ХК 1л	литр	2365	2345	2345	2380	2435	2425	2435	2435	2455	2455	2455	100.0
		Сүү ХК 0.5л	литр	1095	1095	1095	1105	1150	1175	1180	1180	1200	1215	1215	100.0
		Задгай	литр	1100	1300	1365	1365	1365	1365	1400	1400	1400	1400	1400	100.0
5	Тараг, Цөцгийтэй		литр	2155	2155	2155	2155	2150	2155	2155	2155	2155	2155	100.0	
6	Талх	Атар	ширхэг	1075	1080	1080	1065	1065	1065	1065	1065	1065	1065	1065	100.0
		Зууван чех	ширхэг	1190	1190	1180	1180	1180	1180	1180	1180	1180	1180	1180	100.0
7	Будаа	цагаан	кг	2365	2365	2365	2365	2365	2365	2365	2365	2365	2350	2350	100.0
		шар	кг	1810	1810	1810	1810	1810	1810	1810	1810	1810	1795	1795	100.0
8	Цөцгийн тос, "Сүү" ХК		кг	2625	2625	2625	2625	2625	2625	2625	2625	2625	2575	2975	115.5
9	Ургамлын тос		1 литр	3115	3115	3115	3115	3115	3115	3115	3115	3115	3115	3115	100.0
10	Ногоон цай, Гүрж		кг	5200	5150	5150	5075	5075	5075	5075	5075	5085	5195	5195	100.0
11	Элсэн чихэр		кг	1850	1850	1850	1730	1730	1730	1730	1730	1730	1730	1730	100.0
12	Хонины мах	ястай*	кг	5975	5815	5940	5850	5940	5850	5705	6050	6030	5960	5825	97.7
		цул	кг	7570	7530	7385	7300	7245	7215	7155	7230	7215	7170	7100	99.0
13	Үхрийн мах	ястай*	кг	7535	7495	7630	7510	7525	7510	7425	7465	7465	7465	7465	100.0
		цул*	кг	9820	9630	9585	9585	9635	9585	9270	9395	9395	9395	9395	100.0
14	Адууны мах, ястай*		кг	5495	5465	5390	5390	5390	5390	5390	5435	5435	5435	5435	100.0
15	Ямааны мах, ястай*		кг	5340	5265	5265	5015	5015	5015	4890	4810	4810	4810	4735	98.4
16	Төмс, монгол		кг	1005	945	945	945	945	945	945	970	1035	1025	1035	101.0
17	Лууван, монгол		кг	1105	1105	1095	1095	1095	1085	1105	1200	1245	1220	1220	100.0
18	Байцаа, монгол		кг	970	950	950	1000	1000	1000	1045	1100	1110	1115	1145	102.7
19	Манжин, монгол		кг	1110	1210	1210	1210	1210	1210	1210	1210	1210	1210	1210	100.0
20	Сонгино, хятад бөөрөнхий		кг	1140	1170	1170	1170	1170	1170	1170	1170	1170	1170	1170	100.0
21	Алим, фүжи		кг	4035	4035	4035	4035	4035	4035	4035	4035	4155	4125	4245	102.9
22	Өндөг, ОХУ		ширхэг	330	330	330	320	325	325	325	325	320	320	320	100.0

Хавсралт 3. Хүнсний барааны дундаж үнийн зэрэгцүүлэлт, 2009-2014 оны 12-р сарын 24

		ХЭМЖИХ НЭГЖ	2009.12	2010.12	2011.12	2012.12	2013.12	14.12.24	2014/2013	2014/2012	2014/2011	2014/2010	2014/2009	
1	"Алтан тариа" гурил	дээд	кг	797	881	845	842	1100	1180	107.3	140.1	139.6	133.9	148.1
		1-р зэрэг	кг	657	730	696	703	770	1005	130.5	143.0	144.4	137.7	153.0
2	"Алтан тариа" савласан гурил	дээдийн дээд	кг	1023	1034	1044	1143	1530	1625	106.2	142.2	155.7	157.2	158.8
		дээд	кг	850	929	901	924	1155	1225	106.1	132.6	136.0	131.9	144.1
		1-р зэрэг	кг	696	775	747	788	790	1035	131.0	131.3	138.6	133.5	148.7
		2-р зэрэг	кг	574	597	580	592	595	830	139.5	140.2	143.1	139.0	144.6
3	"Алейка" дээд гурил		кг	802	863	905	1005	1355	1335	98.5	132.8	147.5	154.7	166.5
4	Сүү	Сүү ХК 1л	литр				1576	2020	2455	121.5	155.8			
		Сүү ХК 0.5л	литр				646	865	1215	140.5	188.1			
		Задгай	литр	1133	1200	1233	1160	1450	1400	96.6	120.7	113.5	116.7	123.6
5	Тараг, Цөцгийтэй		литр				1606	2020	2155	106.7	134.2			
6	Талх	Атар	ширхэг	609	632	650	658	840	1065	126.8	161.9	163.8	168.5	174.9
		Зууван чех	ширхэг				924	930	1180	126.9	127.7			
7	Будаа	цагаан	кг	1422	1770	1645	1725	2270	2350	103.5	136.2	142.9	132.8	165.3
		шар	кг	1086	1600	1605	1635	1575	1795	114.0	109.8	111.8	112.2	165.3
8	Цөцгийн тос, "Сүү" ХК		кг				2238	2250	2975	132.2	132.9			
9	Ургамлын тос		1 литр				2696	3115	3115	100.0	115.5			
10	Ногоон цай, Гүрж		кг				3820	4505	5195	115.3	136.0			
11	Элсэн чихэр		кг	1489	1716	1667	1733	1670	1730	103.6	99.8	103.8	100.8	116.2
12	Хонины мах	ястай*	кг					6480	5825	89.9				
		цул	кг	2613	4214	4733	6600	6750	7100	105.2	107.6	150.0	168.5	271.7
13	Үхрийн мах	ястай*	кг					7350	7465	101.6				
		цул*	кг					9080	9395	103.5				
14	Адууны мах, ястай*		кг					5865	5435	92.7				
15	Ямааны мах, ястай*		кг					5070	4735	93.4				
16	Төмс, монгол		кг	800	950	973	1030	905	1035	114.4	100.5	106.4	108.9	129.4
17	Лууван, монгол		кг	771	942	900	1170	1320	1220	92.4	104.3	135.6	129.5	158.2
18	Байцаа, монгол		кг	750	1029	919	1010	1250	1145	91.6	113.4	124.6	111.3	152.7
19	Манжин, монгол		кг	886	1058	957	1063	1550	1210	78.1	113.8	126.4	114.4	136.6
20	Сонгино, хятад бөөрөнхий		кг	819	968	994	1094	1290	1170	90.7	106.9	117.7	120.9	142.9
21	Алим, фүжи		кг				3829	3610	4245	117.6	110.9			
22	Өндөг, ОХУ		ширхэг	207	218	253	269	415	320	77.1	119.0	126.5	146.8	154.6

Хавсралт 4. Шатахуун, түлшний үнэ, ШТС-аар, 2014.12.24

		хэмжих нэгж	Жаст ойл	Петровис	Магнай трейд	Сод монгол	Шунхлай	Юнигаз	дундаж үнэ
1	Аи-95	литр	1890	1890	1890	1890			1890
2	Аи-80	литр	1550	1550	1550	1550	1550		1550
3	Аи-92	литр	1660	1660	1660	1660	1660		1660
4	Мон-93	литр		1660					1660
5	Дизель түлш	литр	1790	1790	1790	1790	1790		1790
6	Газ	литр						1400	1400

Хавсралт 5. Шатахууны үнийн зэрэгцүүлэлт, 2014 оны 10, 11, 12-р сарын ажиглалтаар

		хэмжих нэгж	14.10.15	14.10.22	14.10.29	14.11.05	14.11.12	14.11.19	14.11.26	14.12.03	14.12.10	14.12.17	14.12.24	<u>14.12.24</u> 14.12.17
1	Аи-95	литр	1890	1890	1890	1890	1890	1890	1890	1890	1890	1890	1890	100.0
2	Аи-80	литр	1550	1550	1550	1550	1550	1550	1550	1550	1550	1550	1550	100.0
3	Аи-92	литр	1660	1660	1660	1660	1660	1660	1660	1660	1660	1660	1660	100.0
4	Мон-93	литр	1660	1660	1660	1660	1660	1660	1660	1660	1660	1660	1660	100.0
5	Дизель түлш	литр	1790	1790	1790	1790	1790	1790	1790	1790	1790	1790	1790	100.0
6	Газ	литр	1250	1250	1250	1250	1250	1250	1400	1400	1400	1400	1400	100.0

Хавсралт 6. Шатахууны үнэ өөрчлөгдсөн өдөр, 2013-2014 он

		хэмжих нэгж	13.01.16	13.05.01	13.06.05	13.08.28	13.09.25	13.10.02	14.01.15	14.02.12	14.02.19	14.04.30	14.08.13	14.11.26
1	Аи-95	литр	1850	1850	1850	1850	1850	1850	1850	1873	1903	1890	1890	1890
2	Аи-80	литр	1580	1580	1530	1530	1550	1530	1534	1544	1556	1550	1550	1550
3	Аи-92	литр	1670	1670	1620	1620	1640	1620	1628	1646	1670	1660	1660	1660
4	Мон-93	литр		1670	1620	1620	1620	1620	1620	1620	1660	1660	1660	1660
5	Дизель түлш	литр	1800	1800	1750	1750	1770	1750	1758	1776	1800	1790	1790	1790
6	Газ	литр	1210	1210	1160	1240	1240	1240	1290	1290	1290	1290	1250	1400

Хавсралт 7. Түлшний дундаж үнэ, худалдаж буй байршлаар, 2014.12.24

			хэмжих нэгж		Чингэлтэй дүүрэг	Сүхбаатар дүүрэг	Баянгол дүүрэг	Цайз зах	Хангай зах	дундаж үнэ
1	Түлшний мод	хар мод	6-7 кг	1 шуудай	1400	1300		1000	1000	1175
		нарс	6-7 кг	1 шуудай						
2	Нүүрс	Налайх	10-12 кг	1 шуудай	2500	2500		2300	2200	2375
		Багануур	10-12 кг	1 шуудай						
		Налайх	1000 кг	тонн				100000	100000	100000
		Багануур	1000 кг	тонн					85000	85000

Нийслэлийн Статистикийн Газар

www.ubstat.mn

2014.12.24