

ТАНИЛЦУУЛГА

Хүнсний барааны үнийн 2014 оны 11-р сарын 26-ны өдрийн ажиглалт

Нийслэлийн төвийн 6 дүүрэгт байрладаг 11 хүнсний зах, худалдааны төвд хийсэн 32 нэр төрлийн хүнсний бараа бүтээгдэхүүний үнийн 2014 оны 11-р сарын 4-р долоо хоногийн ажиглалтаар өмнөх долоо хоногоос 21 нэрийн барааны үнэ **тогтвортой**, 6 нэрийн барааны үнэ **буурсан**, 5 нэрийн барааны үнэ **өсчээ**. Үүнд :

≈ Үнэ тогтвортой

- "Алтан Тариа" задгай гурил дээд
- "Алтан Тариа" задгай гурил I
- "Алтан Тариа" савласан гурил дээдийн дээд
- "Алтан Тариа" савласан гурил дээд
- "Алтан Тариа" савласан гурил II
- "Алейка" гурил дээд
- Тараг, Цөцгийтэй
- Талх, "Атар"
- Талх, "Зууван чех"
- Цагаан будаа
- Шар будаа
- Цөцгийн тос, Сүү ХК
- Ургамлын тос
- Ногоон цай, "Гүрж"
- Элсэн чихэр
- Адууны мах, ястай
- Төмс, монгол
- Манжин, монгол
- Сонгино, хятад, бөөрөнхий
- Алим, фүжи
- Өндөг, ОХУ

↓ Үнэ буурсан

- "Алтан Тариа" савласан гурил I
- Хонины мах, ястай
- Хонины мах, цул
- Үхрийн мах, ястай
- Үхрийн мах, цул
- Ямааны мах, ястай

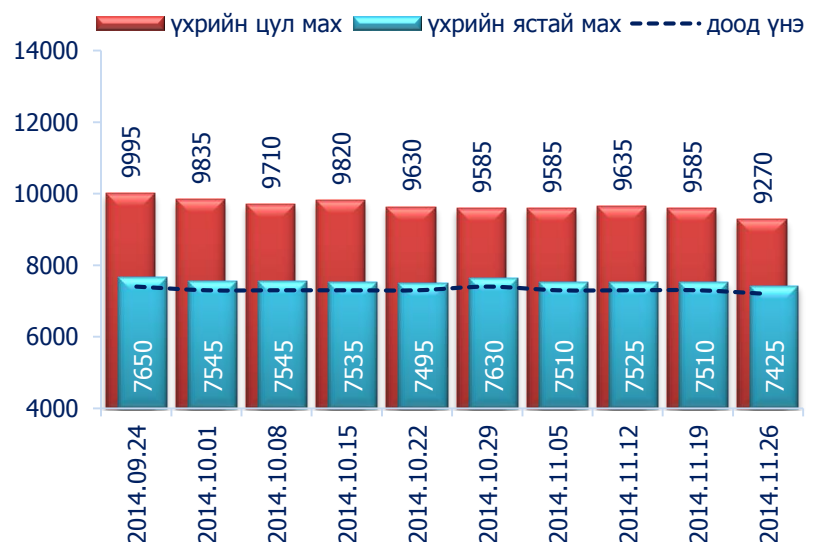
↑ Үнэ өссөн

- "Сүү" ХК хайрцагтай 1 л сүү
- "Сүү" ХК савласан 0.5 л сүү
- Сүү, задгай
- Лууван, монгол
- Байцаа, монгол

Махны дундаж үнэ

2014 оны 11-р сарын 4-р долоо хоногт хонины ястай нэг килограмм мах дунджаар 5705 төгрөг, үхрийн ястай мах нэг килограмм нь дунджаар 7425 төгрөгийн үнэтэй байна. Үхрийн ястай махны үнэ өмнөх долоо хоногтой харьцуулахад 1.1 хувиар буюу 85 төгрөгөөр, үхрийн цул мах 3.3 хувиар буюу 315 төгрөгөөр тус тус буурсан байлаа. Энэ 7 хоногийн ажиглалтаар үхрийн мах "Хүчит Шонхор" хүнсний захад хамгийн хямд буюу 7200 төгрөг, "Номин" супермаркетад хамгийн өндөр үнэтэй буюу 9000 төгрөг байв.

Зураг 1. Үхрийн 1 кг махны дундаж үнэ, төгрөг



Хүснэгт 1. Нэг килограмм махны жижиглэн худалдах дундаж үнэ, 2013-2014 оны сар, төгрөг

Үхрийн мах												
	1-р сар	2-р сар	3-р сар	4-р сар	5-р сар	6-р сар	7-р сар	8-р сар	9-р сар	10-р сар	11-р сар	12-р сар
2013 он	7335	8025	7895	8330	8380	8275	8225	7710	7825	7245	7115	7280
2014 он	7980	7775	8425	8370	8685	8730	7955	7590	7635	7550	7425*	

Хонины мах												
	1-р сар	2-р сар	3-р сар	4-р сар	5-р сар	6-р сар	7-р сар	8-р сар	9-р сар	10-р сар	11-р сар	12-р сар
2013 он	6480	7095	7060	7420	7490	7470	7415	6710	6540	6215	6085	6245
2014 он	6855	6675	7040	7630	7800	7685	7030	6585	6395	5965	5705*	

* 4-р долоо хоногийн ажиглалтаар

Зураг 2. Хонины 1 кг махны дундаж үнэ, төгрөг



Хонины ястай махны үнэ өмнөх долоо хоногтой харьцуулахад 2.5 хувиар буюу 145 төгрөгөөр, хонины цул мах 0.8 хувиар буюу 60 төгрөгөөр буурчээ. Энэ долоо хоногийн ажиглалтаар хонины мах "Хүчит Шонхор", "Хархорин" хүнсний захуудад хамгийн хямд буюу 5500 төгрөгөөр, харин "Меркури" хүнсний захад хамгийн өндөр үнэтэй буюу 8000 төгрөгөөр худалдаалж байна.

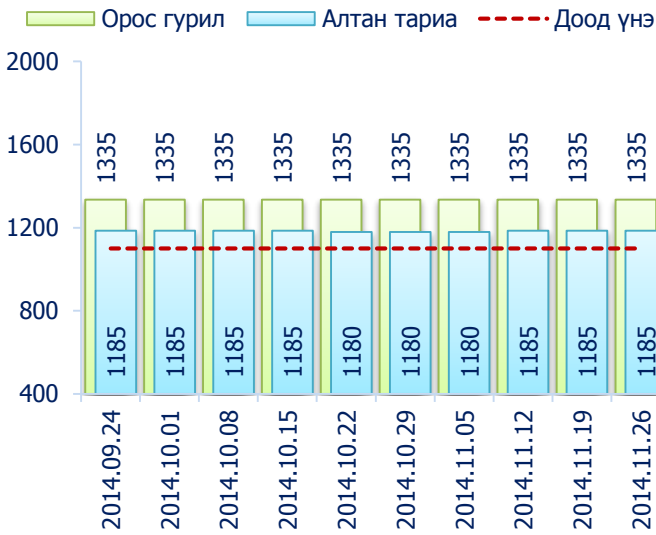
Гурилын үнэ



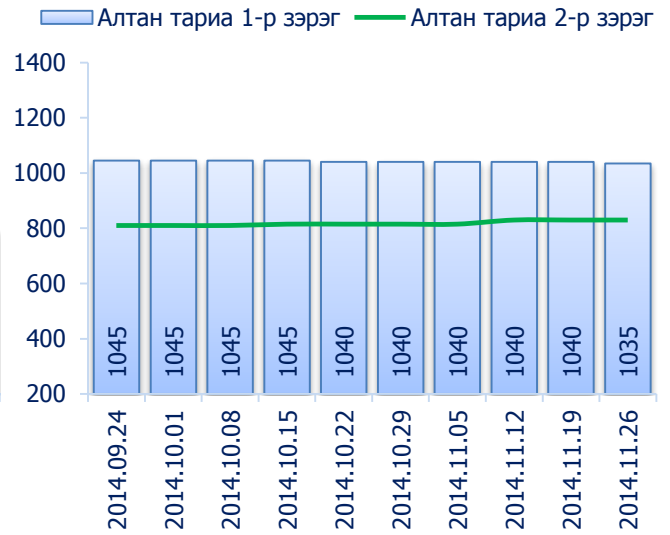
2014 оны 11-р сарын 4-р долоо хоногт нийслэлийн хүнсний томоохон зах, дэлгүүрт "Алтан тариа" савласан нэг кг гурилын үнэ дээд зэрэг нь 1100-1500 төгрөг, 1-р зэргийнх 950-1300 төгрөг, 2-р зэргийнх 750-910 төгрөг байна.

Худалдан авагч олон байдаг "Хүчит шонхор", "Таван эрдэнэ", "Бөмбөгөр", "Баянзүрх", "Хархорин" хүнсний захуудад задгайгаар буюу шуудайгаар худалдаж буй нэг кг дээд зэргийн "Алтан тариа" гурилын үнэ 1100-аас 1300 төгрөгийн үнэ ханштай байна. Харин "Барс" хүнсний захад дээд зэргийн "Алтан тариа" гурил 1100 төгрөг, 1-р зэргийн гурил 900 төгрөгөөр тус тус зарагдаж байна.

Зураг 3. Дээд зэргийн 1 кг гурилын үнэ, төгрөг



Зураг 4. Савласан 1 кг гурилын үнэ, төгрөг

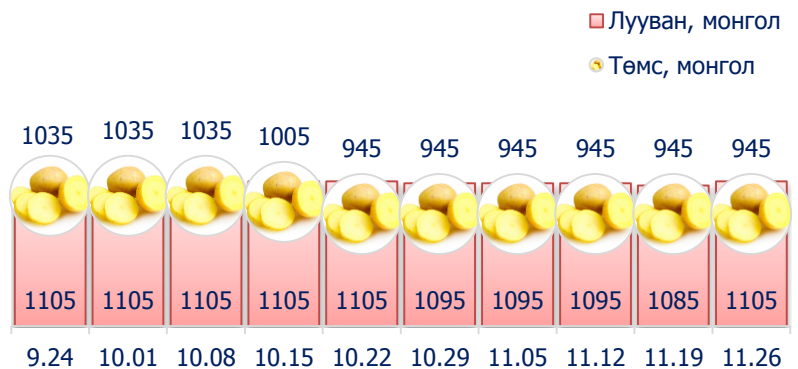


“Атар” талх хүнсний зах, дэлгүүрт 1000-1100 төгрөгийн үнэтэй байна. “Бөмбөгөр”, “Оргил” хүнсний захуудад “Атар” талхыг хамгийн хямд буюу 1000 төгрөгөөр, харин “Баянзүрх”, “Хүчит Шонхор”, “Меркури”, “Барс”, “Макс”, “Таван-Эрдэнэ” хүнсний захуудад хамгийн өндөр үнээр буюу 1100 төгрөгөөр худалдаалж байна.

Төмс, хүнсний ногоо

2014 оны 11-р сарын 4-р долоо хоногт өмнөх долоо хоногтой харьцуулахад монгол лууван 1.8 хувиар буюу 20 төгрөгөөр, байцаа 4.5 хувиар буюу 45 төгрөгөөр тус тус өсчээ.

Зураг 5. Нэг кг хүнсний ногооны дундаж үнэ, төгрөг



Хэрэглээний үнийн ажиглалтын хавсралт хүснэгт:

- Хавсралт 1. Хүнсний барааны үнийн ажиглалт, хүнсний зах, худалдааны төвөөр, 2014.11.26
- Хавсралт 2. Хүнсний барааны дундаж үнийн зэрэгцүүлэлт, 2014 оны 9, 10, 11-р сар
- Хавсралт 3. Хүнсний барааны дундаж үнийн зэрэгцүүлэлт, 2009-2014 оны 11-р сарын 26
- Хавсралт 4. Шатахуун, түлшний үнэ, ШТС-аар, 2014.11.26
- Хавсралт 5. Шатахууны үнийн зэрэгцүүлэлт, 2014 оны 9, 10, 11-р сарын ажиглалтаар
- Хавсралт 6. Шатахууны үнэ өөрчлөгдсөн өдөр, 2013-2014 он
- Хавсралт 7. Түлшний дундаж үнэ, худалдаж буй байршлаар, 2014.11.26

Хавсралт 1. Хүнсний барааны үнийн ажиглалт, хүнсний зах, худалдааны төвөөр, 2014.11.26

		хэмжих нэгж	Баянзүрх зах	Замбала Супер-маркет	Хүчит шонхор зах	Бөмбөгөр ХТ	Меркури зах	Барс ХТ	Таван эрдэнэ зах	Хархорин зах	Номин Супер-маркет	Макс Супер-маркет	Оргил Супер-маркет	дундаж үнэ	
1	"Алтан тариа" гурил	дээд	кг	1200		1200	1100	1100	1300	1200	1137	1256		1185	
		1-р зэрэг	кг	1000		1100	900	900	1100	1000	982	1069		1005	
2	"Алтан тариа" савласан гурил	дээдийн дээд	кг	1600	1860	1600	1500	1800	1500	1700	1600	1390	1710		1625
		дээд	кг	1200	1250	1200	1100	1500	1100	1300	1200	1219	1250	1160	1225
		1-р зэрэг	кг	1000	1070	1000	950	1300	950	1100	950	999	1050		1035
		2-р зэрэг	кг	850	910	800	750	750	850	850	800		910		830
3	"Алейка" дээд гурил		кг	1300		1400	1200	1500	1300	1350	1400		1285	1290	1335
4	Сүү	Сүү ХК 1л	литр	2400	2600	2400	2400	2500	2300	2500	2300	2499	2450	2410	2435
		Сүү ХК 0.5л	литр	1100	1300	1100	1200	1300	1100	1200	1100	1299	1190	1100	1180
		Задгай	литр	1400				1400			1400				1400
5	Тараг, Цөцгийтэй		литр	2100	2100	2100	2100	2300	2050	2200	2200	2400	2050	2100	2155
6	Талх	Атар	ширхэг	1100		1100	1000	1100	1100	1100	1050	1019	1100	1000	1065
		Зууван чех	ширхэг	1200	1260	1200	1100	1300	1150	1200	1100	1199	1160	1100	1180
7	Будаа	цагаан	кг	2300		2200	2200		2300	2300	2200	2769	2640		2365
		шар	кг	1800		1800	1600		1800	1900	1800		1980		1810
8	Цөцгийн тос, "Сүү" ХК		кг	2500	2650	2500	2600	3500	2500	2600	2500		2500	2420	2625
9	Ургамлын тос		1 литр	3000		3000	2900	3300	3000	3500	3000	3149		3200	3115
10	Ногоон цай, Гүрж		кг	5000	4320	5000	4900		5000	5700	5000	5669			5075
11	Элсэн чихэр		кг	1600		1800	1500	1900	1500	1700	1800		2040		1730
12	Хонины мах	ястай*	кг	5600		5500	6500	8000	6000	7500	5500	7500	6400		5705
		цул	кг	6300		6300	8000		7500	8500	6300		7200		7155
13	Үхрийн мах	ястай*	кг	7300		7200	8500	8800	8000	8500	7400	9000	7400		7425
		цул*	кг	9000		8500	10000	11000	9500	10500	9000	11000	7900		9270
14	Адууны мах, ястай*		кг	5500		5200	6500			5400				5390	
15	Ямааны мах, ястай*		кг	4900		4900	6000			4800				4890	
16	Төмс, монгол		кг	900	1490	800	900	1000	800	1000	900	899	700	1000	945
17	Лууван, монгол		кг	1000	1500	1000	1000	1200	900	1200	1000	1049	1100	1200	1105
18	Байцаа, монгол		кг	900	1490	900	1000	1200	900	1200	800	999	900	1200	1045
19	Манжин, монгол		кг	1200		1000	1200	1500	1000	1800	1000		990		1210
20	Сонгино, хятад бөөрөнхий		кг	1000	1400	1000	1000	1200	1000	1500	1000	1299	950	1500	1170
21	Алим, фүжи		кг	3500	5990	3500	4500	3500	3000	4500	3500	4399	3200	4800	4035
22	Өндөг, ОХУ		ширхэг	320	350	270	300	380	280	300	300	400	340	320	325

Тайлбар: * Махны дундаж үнийг хүнсний захуудын махны борлуулалтын хувийн жинд үндэслэн жигнэсэн дундаж аргаар тооцов.

Хавсралт 2. Хүнсний барааны дундаж үнийн зэрэгцүүлэлт, 2014 оны 9, 10, 11-р сар

		ХЭМЖИХ НЭГЖ	14.09.17	14.09.24	14.10.01	14.10.08	14.10.15	14.10.22	14.10.29	14.11.05	14.11.12	14.11.19	14.11.26	<u>14.11.26</u> <u>14.11.19</u>		
1	"Алтан тариа" гурил	дээд	кг	1185	1185	1185	1185	1185	1180	1180	1180	1185	1185	1185	100.0	
		1-р зэрэг	кг	1010	1010	1010	1010	1010	1005	1005	1005	1005	1005	1005	1005	100.0
2	"Алтан тариа" савласан гурил	дээдийн дээд	кг	1655	1635	1635	1625	1625	1585	1595	1595	1625	1625	1625	100.0	
		дээд	кг	1225	1225	1225	1225	1225	1225	1225	1225	1225	1225	1225	1225	100.0
		1-р зэрэг	кг	1045	1045	1045	1045	1045	1040	1040	1040	1040	1040	1035	99.5	
		2-р зэрэг	кг	810	810	810	810	815	815	815	815	815	830	830	830	100.0
3	"Алейка" дээд гурил		кг	1335	1335	1335	1335	1335	1335	1335	1335	1335	1335	1335	100.0	
4	Сүү	Сүү ХК 1л	литр	2385	2370	2345	2345	2365	2345	2345	2380	2435	2425	2435	100.4	
		Сүү ХК 0.5л	литр	1085	1095	1095	1095	1095	1095	1095	1105	1150	1175	1180	100.4	
		Задгай	литр	1100	1100	1100	1100	1100	1300	1365	1365	1365	1365	1400	102.6	
5	Тараг, Цөцгийтэй		литр	1975	2140	2140	2140	2155	2155	2155	2155	2150	2155	2155	100.0	
6	Талх	Атар	ширхэг	1075	1075	1075	1075	1075	1080	1080	1065	1065	1065	1065	100.0	
		Зууван чех	ширхэг	1190	1190	1190	1190	1190	1190	1180	1180	1180	1180	1180	100.0	
7	Будаа	цагаан	кг	2365	2365	2365	2365	2365	2365	2365	2365	2365	2365	2365	100.0	
		шар	кг	1810	1810	1810	1810	1810	1810	1810	1810	1810	1810	1810	1810	100.0
8	Цөцгийн тос, "Сүү" ХК		кг	2625	2625	2625	2625	2625	2625	2625	2625	2625	2625	2625	100.0	
9	Ургамлын тос		1 литр	3135	3135	3135	3135	3115	3115	3115	3115	3115	3115	3115	100.0	
10	Ногоон цай, Гүрж		кг	5200	5200	5200	5200	5200	5150	5150	5075	5075	5075	5075	100.0	
11	Элсэн чихэр		кг	1850	1850	1850	1850	1850	1850	1850	1730	1730	1730	1730	100.0	
12	Хонины мах	ястай*	кг	6270	6270	5890	6205	5975	5815	5940	5850	5940	5850	5705	97.5	
		цул	кг	7815	7700	7600	7600	7570	7530	7385	7300	7245	7215	7155	99.2	
13	Үхрийн мах	ястай*	кг	7665	7650	7545	7545	7535	7495	7630	7510	7525	7510	7425	98.9	
		цул*	кг	9700	9995	9835	9710	9820	9630	9585	9585	9635	9585	9270	96.7	
14	Адууны мах, ястай*		кг	5560	6060	5620	5620	5495	5465	5390	5390	5390	5390	5390	100.0	
15	Ямааны мах, ястай*		кг	5580	5730	5365	5340	5340	5265	5265	5015	5015	5015	4890	97.5	
16	Төмс, монгол		кг	1035	1035	1035	1035	1005	945	945	945	945	945	945	100.0	
17	Лууван, монгол		кг	1105	1105	1105	1105	1105	1105	1095	1095	1095	1085	1105	101.8	
18	Байцаа, монгол		кг	970	970	970	970	970	950	950	1000	1000	1000	1045	104.5	
19	Манжин, монгол		кг	1150	1110	1110	1110	1110	1210	1210	1210	1210	1210	1210	100.0	
20	Сонгино, хятад бөөрөнхий		кг	1140	1140	1140	1140	1140	1170	1170	1170	1170	1170	1170	100.0	
21	Алим, фүжи		кг	4035	4035	4035	4035	4035	4035	4035	4035	4035	4035	4035	100.0	
22	Өндөг, ОХУ		ширхэг	330	330	330	330	330	330	330	320	325	325	325	100.0	

Хавсралт 3. Хүнсний барааны дундаж үнийн зэрэгцүүлэлт, 2009-2014 оны 11-р сарын 26

		ХЭМЖИХ НЭГЖ	2009.11	2010.11	2011.11	2012.11	2013.11	14.11.26	2014/2013	2014/2012	2014/2011	2014/2010	2014/2009	
1	"Алтан тариа" гурил	дээд	кг	800	886	845	827	1053	1185	112.5	143.3	140.2	133.7	148.1
		1-р зэрэг	кг	657	722	696	703	752	1005	133.6	143.0	144.4	139.2	153.0
2	"Алтан тариа" савласан гурил	дээдийн дээд	кг	1034	1010	1044	1065	1479	1625	109.9	152.6	155.7	160.9	157.2
		дээд	кг	850	927	901	902	1084	1225	113.0	135.8	136.0	132.1	144.1
		1-р зэрэг	кг	696	775	747	781	774	1035	133.7	132.5	138.6	133.5	148.7
		2-р зэрэг	кг	580	597	580	594	591	830	140.4	139.7	143.1	139.0	143.1
3	"Алейка" дээд гурил		кг	809	875	905	977	1356	1335	98.5	136.6	147.5	152.6	165.0
4	Сүү	Сүү ХК 1л	литр					2008	2435	121.3				
		Сүү ХК 0.5л	литр				625	863	1180	136.7	188.8			
		Задгай	литр	1133	1175	1133	1160	1450	1400	96.6	120.7	123.6	119.1	123.6
5	Тараг, Цөцгийтэй		литр			1597	1993	2155	108.1	134.9				
6	Талх	Атар	ширхэг	609	634	650	658	839	1065	126.9	161.9	163.8	168.0	174.9
		Зууван чех	ширхэг				924	928	1180	127.2	127.7			
7	Будаа	цагаан	кг	1422	1767	1655	1719	2263	2365	104.5	137.6	142.9	133.8	166.3
		шар	кг	1100	1583	1614	1635	1560	1810	116.0	110.7	112.1	114.3	164.5
8	Цөцгийн тос, "Сүү" ХК		кг				2210	2244	2625	117.0	118.8			
9	Ургамлын тос		1 литр				2726	3114	3115	100.0	114.3			
10	Ногоон цай, Гүрж		кг				3782	4504	5075	112.7	134.2			
11	Элсэн чихэр		кг	1500	1773	1677	1725	1667	1730	103.8	100.3	103.2	97.6	115.3
12	Хонины мах	ястай*	кг					5965	5705	95.6				
		цул	кг	2625	3586	4250	6380	6800	7155	105.2	112.1	168.4	199.5	272.6
13	Үхрийн мах	ястай*	кг					7040	7425	105.5				
		цул*	кг					8595	9270	107.9				
14	Адууны мах, ястай*		кг					5440	5390	99.1				
15	Ямааны мах, ястай*		кг					4810	4890	101.7				
16	Төмс, монгол		кг	863	957	978	969	815	945	116.0	97.5	96.6	98.7	109.5
17	Лууван, монгол		кг	738	955	935	1140	1240	1105	89.1	96.9	118.2	115.7	149.7
18	Байцаа, монгол		кг	725	959	955	967	1211	1045	86.3	108.1	109.4	109.0	144.1
19	Манжин, монгол		кг	857	939	957	1033	1680	1210	72.0	117.1	126.4	128.9	141.2
20	Сонгино, хятад бөөрөнхий		кг	809	946	994	1074	1290	1170	90.7	108.9	117.7	123.7	144.6
21	Алим, фүжи		кг				3770	3570	4035	113.0	107.0			
22	Өндөг, ОХУ		ширхэг	207	218	255	269	395	325	82.3	120.8	127.5	149.1	157.0

Хавсралт 4. Шатахуун, түлшний үнэ, ШТС-аар, 2014.11.26

		хэмжих нэгж	Жаст ойл	Петровис	Магнай трейд	Сод монгол	Шунхлай	Юнигаз	дундаж үнэ
1	Аи-95	литр	1890	1890	1890	1890			1890
2	Аи-80	литр	1550	1550	1550	1550	1550		1550
3	Аи-92	литр	1660	1660	1660	1660	1660		1660
4	Мон-93	литр		1660					1660
5	Дизель түлш	литр	1790	1790	1790	1790	1790		1790
6	Газ	литр						1400	1400

Хавсралт 5. Шатахууны үнийн зэрэгцүүлэлт, 2014 оны 9, 10, 11-р сарын ажиглалтаар

		хэмжих нэгж	14.09.17	14.09.24	14.10.01	14.10.08	14.10.15	14.10.22	14.10.29	14.11.05	14.11.12	14.11.19	14.11.26	<u>14.11.26</u> 14.11.19
1	Аи-95	литр	1890	1890	1890	1890	1890	1890	1890	1890	1890	1890	1890	100.0
2	Аи-80	литр	1550	1550	1550	1550	1550	1550	1550	1550	1550	1550	1550	100.0
3	Аи-92	литр	1660	1660	1660	1660	1660	1660	1660	1660	1660	1660	1660	100.0
4	Мон-93	литр	1660	1660	1660	1660	1660	1660	1660	1660	1660	1660	1660	100.0
5	Дизель түлш	литр	1790	1790	1790	1790	1790	1790	1790	1790	1790	1790	1790	100.0
6	Газ	литр	1250	1250	1250	1250	1250	1250	1250	1250	1250	1250	1400	112.0

Хавсралт 6. Шатахууны үнэ өөрчлөгдсөн өдөр, 2013-2014 он

		хэмжих нэгж	13.01.16	13.05.01	13.06.05	13.08.28	13.09.25	13.10.02	14.01.15	14.02.12	14.02.19	14.04.30	14.08.13	14.11.26
1	Аи-95	литр	1850	1850	1850	1850	1850	1850	1850	1873	1903	1890	1890	1890
2	Аи-80	литр	1580	1580	1530	1530	1550	1530	1534	1544	1556	1550	1550	1550
3	Аи-92	литр	1670	1670	1620	1620	1640	1620	1628	1646	1670	1660	1660	1660
4	Мон-93	литр		1670	1620	1620	1620	1620	1620	1620	1660	1660	1660	1660
5	Дизель түлш	литр	1800	1800	1750	1750	1770	1750	1758	1776	1800	1790	1790	1790
6	Газ	литр	1210	1210	1160	1240	1240	1240	1290	1290	1290	1290	1250	1400

Хавсралт 7. Түлшний дундаж үнэ, худалдаж буй байршлаар, 2014.11.26

			хэмжих нэгж		Чингэлтэй дүүрэг	Сүхбаатар дүүрэг	Баянгол дүүрэг	Цайз зах	Хангай зах	дундаж үнэ
1	Түлшний мод	хар мод	6-7 кг	1 шуудай	1600	1500		1500	1500	1525
		нарс	6-7 кг	1 шуудай						
2	Нүүрс	Налайх	10-12 кг	1 шуудай	2800	3000		2500	3000	2825
		Багануур	10-12 кг	1 шуудай						
		Налайх	1000 кг	тонн				120000	146000	133000
		Багануур	1000 кг	тонн					106000	106000

Нийслэлийн Статистикийн Газар

www.ubstat.mn

2014.11.26