

Монгол улсад Статистикийн алба байгуулагдсаны 90 жилийн ой,

Улаанбаатар хот байгуулагдсаны 375 жилийн ойд зориулав.



СОНГИНОХАЙРХАН ДҮҮРЭГ

СТАТИСТИКИЙН ЭМХЭТГЭЛ

1993-2013 ОН

УЛААНБААТАР ХОТ 2014

Өмнөтгөл

Монгол улсын нийслэл Улаанбаатар хотын томоохон дүүргийн нэг Сонгинохайрхан дүүргийн үүсэл хөгжлийн илэрхийлэл болсон эдийн засаг, нийгмийн үзүүлэлтийг 1992 оноос эхлэн жил бүр гаргаж ирсэн бөгөөд дүүргийн эдийн засаг, нийгмийн хөгжлийг харуулсан эмхэтгэлийг 2 дахь удаагаа толилуулж байна.

Бид эмхэтгэлийг бэлтгэхдээ статистикийн жил бүрийн албан ёсны мэдээ, тайлангаас гадна эрдэмтэн судлаачдын бүтээл, хууль эрх зүйн акт баримтууд, архивын баримт материалуудыг ашигласан болно.

Дүүрэг нь 1992 оны 10 сард байгуулагдсан болохоор тухайн оны тоо мэдээлэл бүрэн бус байдаг бөгөөд 1993 оноос албан ёсоор Сонгинохайрхан дүүргийн тоо мэдээллүүд гарч эхэлсэн байна. Дүүргийн эдийн засгийн өсөлт хөгжлийг харуулах, хооронд нь харьцуулах боломжийг бүрдүүлэх үүднээс 1992, 1993 оны эдийн засгийн тоо, баримтуудыг бүрэн тусгахыг оролдлоо. Монгол улс 1918 оноос арван жил тутам хүн амаа тоолж ирсэн бөгөөд дүүрэг байгуулагдсан цагаас хоёр удаа Хүн ам, орон сууцны тооллогыг зохион байгуулан явуулсан. Энэхүү эмхэтгэлд Хүн ам, орон сууцны тооллогуудын дүнгээс оруулсан болно.

Статистикийн үзүүлэлт нь тухайн цаг үеийн хөгжлийг харуулахын тулд өөрчлөгдөж байдаг бөгөөд аль болох харьцуулагдаж болохуйц үзүүлэлтийг энэхүү эмхэтгэлд түлхүү орууллаа. Түүнчлэн эрүүл мэндийн болон гэмт хэргийн үзүүлэлтийг гаргахад туслалцаа үзүүлсэн дүүргийн эрүүл мэндийн нэгдэл, нэгдсэн эмнэлэгийн статистикч эмч, цагдаагийн хэлтсийн бүртгэлийн ажилтнуудад болон бусад хамтран ажилласан хүмүүст талархаж байна.

Дүүргийн засаг даргын дэргэдэх статистикийн хэлтэсээс эрхлэн гаргаж байгаа статистикийн эмхэтгэлийн талаар болон түүнтэй холбоотой судалгаа, тоон үзүүлэлтийн тухай дэлгэрэнгүй мэдээллийг сонирхсон хэн боловч өөрийн санал хүсэлтээ ирүүлбэл бид дуртай хүлээн авч хамтран ажиллах болно.



УЛСЫН ИХ ХУРЛЫН ТОГТООЛ

УЛААНБААТАР /НИЙСЛЭЛ/ ХОТЫН РАЙОН, ХОРООГ ТАТАН БУУЛГАЖ, ШИНЭЭР ДҮҮРЭГ БАЙГУУЛАХ ТУХАЙ

1992 оны 8 дугаар сарын 18-ны өдөр

Улаанбаатар хот

Дугаар 18

Монгол Улсын Засгийн газраас ТОГТООХ нь:

Нэг. Улаанбаатар хотын дор дурдсан район, хороог татан буулгасугай:

1. Ажилчны район
2. Найрамдлын район
3. Сүхбаатарын район
4. Октябрийн район
5. Налайхын район
6. Багануур район
7. Партизан район
8. Гачуурт хороо
9. Туул хороо
10. Багахангай хороо

Хоёр. Улаанбаатар /нийслэл/ хотод дараахь дүүргийг шинээр байгуулахаар тогтоосугай:

1. Хан-Уул дүүрэг
2. Баянзүрх дүүрэг
3. Сүхбаатар дүүрэг
4. Чингэлтэй дүүрэг
5. Баянгол дүүрэг
6. Сонгино дүүрэг
7. Налайх дүүрэг
8. 1995. 16-р тогтоолоор хүчингүй
9. Багануур дүүрэг
10. Багахангай дүүрэг
- 11, 12-р хэсгийг хүчингүй болсонд тооцсон.

ДАРГА Н.БАГАБАНДИ

ТАМГЫН ГАЗРЫН ЕРӨНХИЙ НАРИЙН БИЧГИЙН ДАРГА Н.РИНЧИНДОРЖ



МОНГОЛ УЛСЫН ЗАСГИЙН ГАЗРЫН ТОГТООЛ

ДҮҮРГИЙН НЭРИЙГ ӨӨРЧЛӨХ ТУХАЙ

1992 оны 12 дугаар сарын 17-ны өдөр

Улаанбаатар хот

Дугаар 39

Монгол Улсын Засгийн газраас ТОГТООХ нь:

"Улаанбаатар /нийслэл/ хотын район, хороог татан буулгаж, шинээр дүүрэг байгуулах тухай" Улсын Их Хурлыг 1992 оны 13 дугаар тогтоолын хоёрдугаар зүйлийн 6-д "Сонгино" дүүрэг гэснийг "Сонгино хайрхан" дүүрэг гэж өөрчилсүгэй.

ДАРГА Н.БАГАБАНДИ

ТАМГЫН ГАЗРЫН ЕРӨНХИЙ НАРИЙН БИЧГИЙН ДАРГА Н.РИНЧИНДОРЖ



ТАНИЛЦУУЛГА

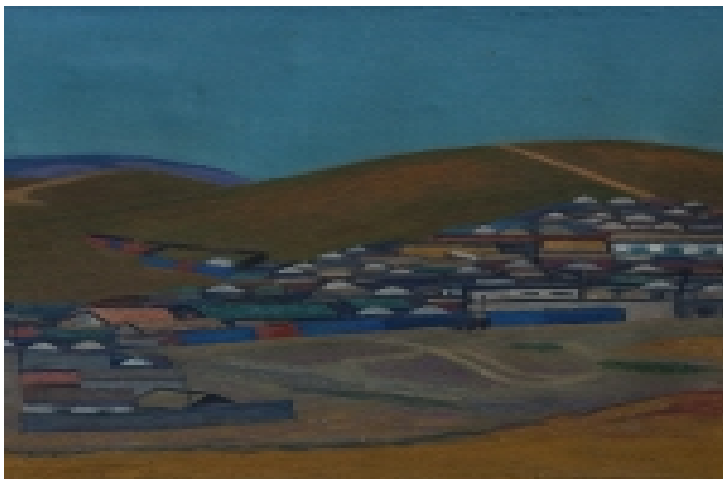
Монгол улсын Их хурлын 1992 оны 18 дугаар тогтоолын дагуу Монгол улсын Засаг захиргаа нутаг дэвсгэрийн нэгж, түүний удирдлагын тухай хуулийн дагуу зохион байгуулалтын өөрчлөлтөөр нийслэлийн Октябрь дүүргээс өрх тусгаарлан Сонгинохайрхан дүүрэг нэртэйгээр 1992 оны 10 сарын 1-ний өдрөөс эхлэн үйл ажиллагаагаа явуулж ирсэн. Дүүрэг анх байгуулагдахдаа засаг захиргааны 20 хороо, 24590 өрхийн 115000 хүн амтай, 9086 толгой малтай байсан бол өдгөө засаг захиргааны 32 хороо, 71747 өрхийн 277312 хүн амтай, 56107 толгой малтай нийслэлийн томоохон дүүргийн нэг болжээ.

Дүүрэг нь Монгол улсын хүн амын 9.1 хувь, Улаанбаатар хотын хүн амын 21 хувь, газар нутгийн 25.5 хувийг тус тус эзлэн оршиж байна. Сонгинохайрхан дүүрэг нь 1200.6 км² газар нутагтай ба нийслэлийн Баянгол, Хан-уул дүүргүүд, Төв аймгийн Алтанбулаг, Баянчандмань, Батсүмбэр, Борнуур, Баянцогт сумдуудтай хиллэн оршдог. Дүүргийн газар нутгийн 22.0 хувь нь хөдөө аж ахуйн эдэлбэр газар, 19.4 хувь нь ойн сав газар, 3.6 хувь нь зам шугам байна.

Тус дүүрэг нь байгуулагдсан цагаасаа эхлэн нийслэлийн эдийн засгийн салбарт томоохон байр суурийг эзэлж ирсэн бөгөөд хүнсний томоохон үйлдвэрүүд болох Мах импекс ХХК, Сүү ХК, Алтан тариа ХХК, Талх чихэр ХК, Тэсо ХХК, Жэм интернэйшнл ХХК, Мах маркет ХХК түүнчлэн Сүлжээ ХК, Ган хийц ХК, Буян ХХК, Сонсголон ХК, болон тоосгоны олон үйлдвэрүүд байрлан үйл ажиллагаагаа явуулж байна. Мөн нийслэлийн нийтийн тээвэр томоохон байр суурь эзэлдэг Цахилгаан тээвэр ХК, Сутайн буянт ХХК зэрэг тээврийн үйлчилгээ эрхэлдэг газрууд ажиллаж байна.

1998 оноос гадаад хамтын ажиллагаагаа улам бүр өргөжүүлэн БНХАУ-ын Бээжин хотын Шун И, Хөх хотын Үй Чиан дүүрэг, БНСУ-ын Бурен хот, Гуанжи хотын Гуасан, Кангдонг, Сеонбук зэрэг дүүргүүдтэй найрсаг хамтын ажиллагааны холбоо тогтоож, эдийн засаг, нийгэм, соёлын салбарт хамтран ажиллаж байна.

ЗАСАГ ЗАХИРГААНЫ НЭГЖ



Нутгийн өөрөө удирдах байгууллага бол аймаг, нийслэл, сум, дүүрэгт тухайн нутаг дэвсгэрийн иргэдийн Төлөөлөгчдийн Хурал, баг, хороонд иргэдийн Нийтийн Хурал, тухайн Хурлын хуралдааны чөлөө цагт түүний Тэргүүлэгчид мөн.

Монгол Улсын нутаг дэвсгэр засаг захиргааны хувьд аймаг, нийслэлд, аймаг нь суманд, сум нь багт, нийслэл нь дүүрэгт, дүүрэг нь хороонд хуваагдана.

Аймаг, нийслэл, сум дүүрэг бол хуулиар тусгайлан олгосон чиг үүрэг, өөрийн удирдлага бүхий засаг захиргаа, нутаг дэвсгэр, эдийн засаг, нийгмийн цогцолбор мөн.

Аймаг, нийслэл, сум, дүүрэг, баг, хорооны нутаг дэвсгэрт төрийн удирдлагыг тухайн аймаг, нийслэл, сум, дүүрэг, баг, хорооны Засаг дарга хэрэгжүүлнэ.

Монгол улсын Үндсэн хуулиас

Хүснэгт 1. Орон нутгийн сонгуулийн дүн, сонгууль явагдсан оноор

Сонгууль явагдсан он	Сонгогчдын тоо-бүгд	Сонгогдсон төлөөлөгчдийн тоо	Үүнээс: эмэгтэй
1996	80812	35	12
2000	73530	35	12
2004	117208	35	12
2008	145553	35	9
2012	177199	41	19

Хүснэгт 2. Дүүргийн иргэдийн Төлөөлөгчдийн Хурлын төлөөлөгчдийн тоо, улс төрийн намаар, хувиар

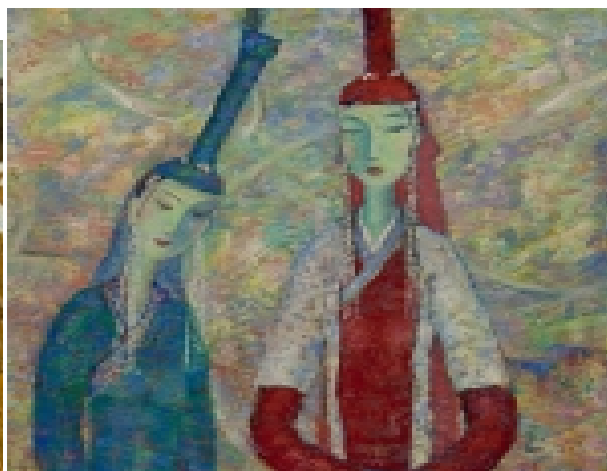
Сонгууль явагдсан он	Сонгогдсон төлөөлөгчдийн тоо	МАН	АН	МАХН	МСДН	Бие даагч
1996	35	57.1	20.0		20.0	2.9
2000	35	100.0				
2004	35	100.0				
2008	35	88.6	11.4			
2012	41	53.6	41.5	4.9		

Тайлбар: - МАН- Монгол ардын нам
 АН- Ардчилсан нам
 МАХН- Монгол ардын хувьсгалт нам
 МСДН-Монголын социол демократ нам

Хүснэгт 3. Дүүргийн газар нутгийн хэмжээ, хороогоор, га-гаар

Хороод	1994		2008		2013	
	Нутаг дэвсгэрийн хэмжээ	Хүн амын нягтшил	Нутаг дэвсгэрийн хэмжээ	Хүн амын нягтшил	Нутаг дэвсгэрийн хэмжээ	Хүн амын нягтшил
1	13453.0	3	5187.6	3	5645.5	23
2	123.0	351	71.4	75	416.5	293
3	374.0	160	396.9	33	149.5	691
4	352.0	101	793.5	16	182.7	419
5	126.0	361	107.4	101	91.3	885
6	420.0	133	96	76	112.5	655
7	8250.0	5	379.1	30	386.1	409
8	165.0	332	144.9	54	222.8	408
9	1350.0	45	263.8	30	158.2	551
10	182.0	329	311.3	39	398.9	243
11	551.0	73	200.5	59	135.1	684
12	102.0	421	144.2	50	18.2	2725
13	102.0	769	51.8	144	17.7	2952
14	102.0	614	144.4	65	19.2	2742
15	102.0	652	45.2	174	18.4	2919
16	102.0	562	26.4	271	15.3	3319
17	102.0	623	78.3	87	16.5	3092
18	133.0	620	93	121	66.1	1102
19	66.0	890	49.4	201	45.8	2137
20	9200.0	7	8085.3	1	1909.0	34
21	84706.0	1	85929.3	1	85348.8	1
22			10279.1	1	7467.0	21
23			147.7	70	207.7	629
24			3461	2	3476.1	32
25			3576.6	3	3519.2	34
26					878.8	170
27					27.2	1990
28					136.0	487
29					45.1	1332
30					87.3	718
31					277.1	402
32					8509.6	3
Дүн	120063.0	10	120063.0	2	120063.0	23

ӨРХ,ХҮН АМ



1925 оны 4 дүгээр сард МАХН-ын Төв хорооны Тэргүүлэгчдийн хурлаар хотын харъяат гэж хэнийг хэлэх тухай хэлэлцээд” хотод үргэлж суух бөгөөд хөдөө салбар гэр оронгүйг нь хотын жинхэнэ харъяат болговол зохих тул ялган салгаж явуулахыг хойш явуулан гүйцэтгэхээр тогтоов” гэжээ.

Нийслэлийн архивын материалаас

Монгол улс хүн амын бүртгэлийг нэн эртнээс явуулж ирсэн бөгөөд 13 дугаар зуунаас эхлэн хүн амаа тоолж байсан тухай сурвалж бичигт тэмдэглэсэн байдаг боловч хэдий хэмжээний газар нутгийг хамарч, хэдэн онд бүртгэл тооллого явуулж, хичнээн хүн тоологдож байсан талаар тэр үеийн түүхэн тодорхой баримт хараахан олдоогүй байна. Харин түүхийн төв архивын эх сурвалжаас үзэхэд 1789 онд Түшээт хан аймгийн Ахай гүний хошуу \ одоогийн Сэлэнгэ аймгийн Баруун бүрэн сум\ хүн, малын тоо бүртгэлийг явуулжээ. Түүний дараа 1854 онд Түшээт хан аймгийн арван хошуу нэг жилийн дотор хүн, малаа тоолсон баримт байна. Энэмэтчилэн 1789-1919 он хүртэл 130 жилд Монгол улсын дөрвөн аймгийн хошууд давхардсан тоогоор 80 удаа хүн ам, малын бүртгэл тооллого явуулжээ. Манай улсын хүн амын бүртгэлийн нэг онцлог нь хүн амаа тоолохын зэрэгцээ малынхаа тоог хамт бүртгэж тоолж байжээ. Ийм төрлийн бүртгэлийг 1940 он хүртэл явуулсан байна.

Хүн ам, орон сууцны 2010 оны тооллогын нэгдсэн дүнгээс

Хүснэгт 4. Өрх, хүн амын тоо, оны эхэнд, хүйсээр

Он	Өрхийн тоо	Хүн амын тоо- бүгд	Эрэгтэй	Эмэгтэй	Хотын дүнд эзлэх хувь
1993	24590	115000	55860	59140	19.9
1994	24126	118097	55988	62109	20.1
1995	25208	119698	57553	62145	20
1996	26483	123674	59320	64354	20.3
1997	27213	125231	57676	67555	20.2
1998	27675	127308	61505	65803	20.2
1999	28717	130721	62066	68655	20.1
2000	31375	154276	75490	78786	23.1
2001	32411	158558	73208	85350	20.5
2002	32750	162413	68929	93484	20.5
2003	35208	169002	82570	86432	20.9
2004	38572	182153	88086	94067	21.4
2005	42882	195721	89474	106247	21.5
2006	44862	204587	92370	112217	21.9
2007	48020	211056	97801	113255	21.9
2008	49951	220295	106725	113570	21.8
2009	52770	232326	114947	117379	21.8
2010	55600	241410	113932	127478	21.8
2011	58214	252265	118618	133647	21.7
2012	62820	257140	121733	135407	21.3
2013	65423	261917	123147	138770	21.3
2014	71747	277312	132319	144993	21.9

Хүснэгт 5. Хүн амын дотоод шилжилт хөдөлгөөн

Он	Шилжин ирсэн хүн ам	Шилжин явсан хүн ам
2000	6154	5100
2001	5531	4843
2002	6185	5392
2003	15326	8852
2004	16586	9765
2005	13514	10046
2006	14110	14004
2007	15839	13336
2008	24120	20288
2009	23446	21020
2010	28917	23698
2011	17673	18753
2012	22729	20652
2013	30677	26065

Хүснэгт 6. Суурин хүн амын тоо,оны эхэнд, хороогоор

Хороо	1993	1994	1995	1996	1997	1998	1999	2000	2001	2002	2003	2004	2005	2006	2007	2008	2009	2010	2011	2012	2013	2014
1	4007	4006	4182	4576	4968	5010	5060	7292	7518	7743	9976	12785	14938	15729	18690	12959	13907	15242	16616	11912	11227	13063
2	4348	4322	4840	4823	4900	4980	5200	4459	4656	4510	4508	4649	5156	5155	5115	5169	5381	5503	5591	10697	11447	12199
3	5240	5974	6198	6431	5500	5943	6171	8449	8726	8532	8934	9389	10723	11241	11629	12300	13033	13526	13761	10206	11657	10327
4	3285	3561	4032	4081	4090	4190	4227	6189	6367	6396	7034	8160	10101	10807	11238	11871	12955	13473	14202	7509	7396	7655
5	5050	4548	4723	5317	5450	5500	6677	8809	9154	9057	9203	9629	10302	10515	10489	10480	10881	11294	13577	7388	7422	8080
6	6931	5598	6298	6925	6990	6980	7160	10161	10631	10542	11977	13100	14065	14849	15230	7230	7279	7310	7329	7393	7166	7373
7	5149	4480	4097	3710	3923	4100	4250	7188	7749	7782	7998	11179	12576	14666	15242	11142	11480	11694	11947	13160	13528	15786
8	5312	5484	5488	4946	5100	5150	5377	6224	6393	6296	6442	6964	7394	7608	7446	7594	7797	8305	8577	8767	8792	9090
9	7139	6076	5509	6307	6533	6683	10212	9933	10268	10432	12311	11815	13436	14092	14726	8006	7938	7855	8377	8580	8539	8712
10	688	5980	5282	5565	5460	5590	5617	6942	7245	7208	7408	10201	11601	11616	11570	11760	12191	12331	12358	9226	9285	9691
11	4222	3995	4282	3710	3808	3912	4762	8576	8897	9089	11531	12522	9382	10566	10719	11128	11800	12022	12464	9446	9041	9243
12	4374	4295	4392	4699	4637	4720	4865	4862	5012	5097	6494	6305	6954	7172	6976	6941	7188	7301	7515	4753	4634	4952
13	7243	7843	7241	7049	7125	7200	6910	6610	6791	6621	6694	6938	7315	7324	7157	7151	7455	7603	7831	5946	5186	5227
14	5921	6261	6256	6183	6240	6400	6300	6494	6804	6631	7159	7023	7532	7656	8691	8954	9341	9404	9391	5743	5290	5258
15	6987	6649	7285	7667	7890	7900	7420	6683	6932	7146	6879	6864	7428	7997	7913	7915	7882	7576	7413	5622	5656	5371
16	6445	5735	5970	5936	6170	6250	6190	6092	6234	6496	6790	6694	7035	7036	7035	6983	7153	7210	7149	5176	5111	5082
17	7505	6350	6531	6925	7100	7200	6960	6606	6690	6984	7177	7204	7304	7306	6846	6652	6826	6777	6872	5129	5056	5090
18	8526	8242	8256	9894	9896	9900	9100	9234	9372	9744	9552	9237	9415	9547	10258	10616	11268	11682	12238	6971	7063	7285
19	6390	5873	6115	6678	7141	7200	7232	8924	9382	9419	9520	9527	9721	9786	9870	9859	9931	10022	9934	9938	9634	9778
20	5238	6408	6343	6431	6390	6400	5361	7026	7159	7470	7715	7876	8673	9084	9184	9407	9894	10018	9296	6563	6315	6527
21		6417	6378	5821	5920	6100	5670	3694	3697	3804	3700	4062	4670	4835	5032	5280	5500	5652	5813	6043	6245	6311
22																9016	10505	11861	11924	12384	13714	15587
23																9227	10311	11055	12884	12822	12682	13075
24																4891	5511	7001	8481	9202	9934	11243
25																7764	8919	9693	10725	11285	11574	11954
26																				11533	12402	14928
27																				4672	5148	5409
28																				5909	6306	6631
29																				4841	5145	6007
30																				5782	5922	6263
31																				10027	10699	11138
32																				2515	2701	2977
Дэнж*								2881	2881	5414												
Бусад**								948														

Тайлбар: *-**-Тухайн үед аль нэг хорооны бүртгэлд байгаагүй

Хүснэгт 7. Өрхийн тоо, оны эхэнд,хороогоор

Хороо	1993	1994	1995	1996	1997	1998	1999	2000	2001	2002	2003	2004	2005	2006	2007	2008	2009	2010	2011	2012	2013	2014	
1	782	838	891	847	925	929	1012	1546	1592	1876	2078	2020	3745	3745	5060	3177	3177	3757	4014	2882	2856	3459	
2	758	813	799	926	950	981	1040	911	943	939	940	1700	1110	1052	1073	1082	1150	1213	1212	2674	2786	3200	
3	895	829	915	847	1010	1081	1118	1779	1849	1796	1810	2007	2137	2250	2520	2558	2769	2769	2928	2150	2637	2450	
4	669	745	714	873	853	865	903	1279	1317	1345	1345	1740	1911	2016	2122	2191	2683	2974	3154	1404	1672	1680	
5	890	935	1080	1138	1069	1241	1631	1790	1858	1840	1842	2106	2301	2332	2322	2341	2356	2445	3132	1755	1770	1870	
6	1170	1215	1615	1536	1506	1515	1536	2156	2252	2340	2500	2650	3096	3295	3485	1714	1729	1745	1751	1767	1760	1760	
7	1013	776	751	794	840	845	878	1531	1639	1660	1900	2270	2749	3177	3600	2806	2611	2611	2800	3959	3760	4244	
8	1224	1049	925	927	955	1002	1154	1264	1295	1279	1330	1422	1472	1482	1506	1512	1677	1690	1752	2037	2068	2126	
9	1651	1221	1289	1350	1399	1450	1844	2076	2175	2198	2368	2855	3340	3423	3525	1767	1796	1796	1830	1883	1948	2055	
10	1340	1228	1246	1297	1384	1400	1462	1501	1566	1560	1620	2170	2238	2240	2381	2395	2397	2430	2473	2006	1916	2097	
11	986	995	914	847	850	891	1007	1901	1968	1970	2511	2080	2222	2384	2341	2498	2562	2592	2510	1812	2061	2079	
12	920	863	844	1032	1085	1100	1256	1000	1035	1179	1398	1401	1685	1881	1975	1856	1862	2014	2014	1214	1228	1248	
13	1630	1625	1450	1483	1500	1530	1782	1280	1296	1283	1400	1469	1639	1639	1669	1735	1715	1883	1955	1321	1342	1337	
14	1408	1284	1593	1562	1600	1650	1533	1364	1438	1399	1608	1581	1672	1676	1970	2018	2327	2475	2523	1409	1402	1405	
15	1639	1509	1549	1588	1610	1615	1590	1345	1377	1309	1546	1638	1668	1781	1679	1677	1642	1645	1695	1344	1287	1356	
16	1376	1284	1425	1430	1460	1470	1468	1247	1263	1301	1360	1461	1494	1563	1565	1563	1576	1628	1673	1220	1237	1366	
17	1671	1375	1428	1483	1500	1515	1475	1276	1277	1281	1297	1297	1380	1541	1541	1524	1684	1742	1737	1227	1227	1257	
18	1973	1951	2046	2304	2320	2370	2182	1903	1943	1904	1888	1915	1929	1979	2159	2451	2633	2722	2832	1950	1998	3445	
19	1358	1298	1152	1483	1587	1600	1607	1838	1905	1838	1875	1870	1878	1849	1901	1896	1936	1965	2224	2224	2164	2224	
20	1237	1343	1408	1562	1620	1625	1236	1495	1514	1532	1533	1750	1856	2051	2070	2128	2186	2412	2412	1961	1599	1778	
21		950	1174	1174	1190	1000	1003	893	909	921	1059	1170	1360	1506	1556	1592	1643	1700	1802	1831	1874	2050	
22																	2282	2282	2612	2750	2775	3656	4224
23																	2153	2534	2700	2714	3409	3113	3130
24																	1265	1569	1806	2041	2262	2668	2914
25																	1770	2274	2274	2286	2286	2924	3131
26																					3045	3178	3966
27																					1184	1348	1484
28																					1526	1536	1664
29																					1675	1750	1780
30																					1363	1357	1368
31																					2602	2542	2794
32																					663	759	806
Дэнж*									632	691	1227												

Тайлбар: *-Тухайн үед аль нэг хорооны бүртгэлд байгаагүй

Хүснэгт 8. Нэг өрхөд ногдох хүний тоо, оны эхэнд, хороогоор

Хороо	1993	1994	1995	1996	1997	1998	1999	2000	2001	2002	2003	2004	2005	2006	2007	2008	2009	2010	2012	2013	2014
1	5	5	5	5	5	5	5	5	5	4	5	6	4	4	4	4	4	4	4	4	4
2	6	5	6	5	5	5	5	5	5	5	5	3	5	5	5	5	5	5	4	4	4
3	6	7	7	7	5	5	5	5	5	5	5	5	5	5	5	5	5	5	5	4	4
4	5	5	6	5	5	5	5	5	5	5	5	5	5	5	5	5	5	5	5	4	5
5	6	5	4	5	5	4	4	5	5	5	5	5	4	4	4	4	5	5	4	4	4
6	6	5	4	4	5	5	5	5	5	4	5	5	4	4	4	4	4	4	4	4	4
7	5	6	5	5	5	5	5	5	5	5	4	5	5	5	4	4	4	4	3	4	4
8	4	5	6	5	5	5	5	5	5	5	5	5	5	5	5	5	5	5	4	4	4
9	4	5	4	5	5	5	6	5	5	5	5	4	4	4	4	4	4	4	4	4	4
10	4	5	4	4	4	4	4	5	5	5	5	5	5	5	5	5	5	5	5	5	5
11	4	4	5	4	4	4	5	4	4	5	5	6	4	4	5	4	5	5	5	4	4
12	5	5	5	5	4	4	4	5	5	4	5	4	4	4	4	4	4	4	4	4	4
13	4	5	5	5	5	5	4	5	5	5	5	5	4	4	4	4	4	4	4	4	4
14	4	5	4	4	4	4	4	5	5	5	4	4	4	5	4	4	4	4	4	4	4
15	4	4	5	4	5	5	5	5	5	5	4	4	4	4	5	5	5	5	4	4	4
16	5	4	4	4	4	4	4	5	5	5	5	5	5	4	4	4	4	4	4	4	4
17	4	5	5	5	5	5	5	5	5	5	5	6	5	5	4	4	4	4	4	4	4
18	4	4	4	4	4	4	4	5	5	5	5	5	5	5	5	4	4	4	4	4	2
19	5	4	5	4	4	4	4	5	5	5	5	5	5	5	5	5	5	5	4	4	4
20	4	5	4	4	4	4	4	5	5	5	5	4	5	4	4	4	4	4	3	4	4
21		7	5	5	5	6	6	4	4	4	3	3	3	3	3	3	3	3	3	3	3
22																3	5	5	4	4	4
23																4	4	4	4	4	4
24																4	3	4	4	4	4
25																4	4	4	5	4	4
26																			4	4	4
27																			4	4	4
28																			4	4	4
29																			3	3	3
30																			4	4	5
31																			4	4	4
32																			4	4	4

Хүснэгт9 . Наймаас дээш ам бүлтэй өрхийн тоо, оны эхэнд, хороогоор

Хороо	1993	1994	1995	1996	1997	1998	1999	2000	2001	2002	2003	2004	2005	2006	2007	2008	2009	2010	2011	2012	2013	2014
1	389	387	384	374	543	370	316	292	501	196	192	192	169	169	169	315	295	106	28	45	45	307
2	117	117	116	113	164	112	96	88	151	59	58	79	75	72	85	80	89	78	31	49	58	79
3	168	168	166	162	235	160	137	126	217	85	83	141	99	104	185	24	24	65	24	15	14	42
4	314	313	310	302	438	298	255	236	405	158	155	155	120	6	103	87	74	73	135	99	20	96
5	97	97	96	93	134	92	79	73	125	49	48	57	152	150	145	140	17	21	24	27	25	
6	109	109	108	105	153	104	89	82	141	55	54	32	129	28	31	24	96	86		74	86	60
7	253	252	250	243	447	241	206	190	326	128	125	294	307	196	203	91	86	119	113	119	76	102
8	95	95	94	92	133	90	77	71	123	48	47	110	110	72	76	28	35	51	53	50	33	67
9	518	517	512	498	528	493	422	389	668	261	256	246	263	310	373	32	54	56	94	90	90	122
10	202	202	200	195	283	192	165	152	261	102	100	100	93	124	141	133	26	28	62	127	29	223
11	91	91	90	88	127	87	74	68	118	46	45	153	148	20	28	24	56	56	24	24	18	279
12	49	48	48	47	68	46	40	37	63	24	24	28	3	32	31	31	3	3	3	15	16	14
13	40	40	40	39	57	38	33	30	52	20	20	28	28	21	18	9	54	54	64		28	
14	16	23	16	16	23	15	13	12	21	8	8	8	6	9	14	17	24	24	21	9	18	86
15	57	57	56	55	79	54	46	43	73	29	28	12	0	26		4	14	14	12	15	14	
16	130	130	128	125	181	123	105	97	167	65	64	59	39		26	31	28	28	28	29	25	
17	63	63	62	60	88	60	51	47	81	32	31	9	24	27	21	16	38	38	14	17	13	
18	63	63	62	60	88	60	51	47	81	32	31	19	21	30	24	23	15	15	25	11	12	
19	26	26	26	25	37	25	21	20	34	13	13	41	9	7	8	6	4	4	5	1	1	
20	79	79	78	76	110	75	64	59	102	40	39	84	32	30	40	34	65	65	92	89	62	
21	34	34	34	33	48	33	28	26	44	17	17	21	21	21	346	41	54	54	54	9	47	528
22																6	8	8	9	9	14	51
23																104	123	123	145	125	21	570
24																1	46	46	29	34	40	212
25																42	14	14	26	26	16	
26																				65	37	131
27																				5	6	125
28																				37	46	253
29																				1	7	28
30																				53	50	29
31																				12	12	
32																				8	8	

Хүснэгт 10-ийн үргэлжлэл

Хороо	2011 он				2012 он				2013 он			
	Нийтийн орон сууцанд амьдардаг		Гэрт амьдардаг		Нийтийн орон сууцанд амьдардаг		Гэрт амьдардаг		Нийтийн орон сууцанд амьдардаг		Гэрт амьдардаг	
	өрхийн тоо	хүн амын тоо	өрхийн тоо	хүн амын тоо	өрхийн тоо	хүн амын тоо	өрхийн тоо	хүн амын тоо	өрхийн тоо	хүн амын тоо	өрхийн тоо	хүн амын тоо
1	75	290	1369	5596	78	327	1703	6485	78	358	1585	5717
2			1067	3836			902	3189			1276	5587
3			769	3749			681	3152			863	3267
4			641	3312	46	110	753	2874	66	215	586	2955
5			628	2467			631	2524			683	3708
6	602	2012	577	2529	602	2012	492	2420	602	2012	464	2142
7	893	2500	1499	4780	892	2676	1092	4310	892	3025	1575	5711
8			708	3055			732	3073			782	2600
9			753	3482			833	3059			841	3258
10	315	1417	552	2988	315	1423	459	2931			794	3455
11			697	4008			930	3915			943	4073
12	1208	4743			1226	4632			1245	4945		
13	1316	5927			1340	5176			1336	5220		
14	1392	5703			1392	5258			1389	5224		
15	1344	5622			1279	5629			1348	5322		
16	1220	5176			1237	5111			1366	5082		
17	1227	5129			1227	5056			1257	5090		
18	1899	6795	24	72	1947	6882	24	77	3411	7137	19	64
19	1998	9005	56	180	2002	8853	23	81	2965	9094	34	125
20	1191	4568	511	1193	1191	4574	150	776	1192	4375	318	1175
21			852	2822			988	3001			1151	3011
22	72	388	1999	7429	72	380	1970	8624	72	247	2523	10618
23			1923	8941			2008	9213			1994	9322
24			1240	5592			1551	6166			1738	7105
25			853	5569			1312	5032			1367	4838
26			1832	6791			1883	7451			2243	7928
27	1024	3722	70	298	1032	3728	224	748			45	225
28			589	2911			597	3346	1349	4771	686	3506
29	1650	4765	3	13	1730	5082	2	9			4	20
30			721	3184			675	2960	1758	5936	649	3005
31			1495	6105			1428	6967			1659	7393
32			468	1694			563	1904			368	1128

Хүснэгт 11. Эмэгтэй тэргүүлэгчтэй өрхийн тоо,оны эцэст,хороогоор,

Хороо	1993	1994	1995	1996	1997	1998	1999	2000	2001	2002	2003	2004	2005	2006	2007	2008	2009	2010	2011	2012	2013
1	49	50	47	71	96	95	86	119	185	190	185	335	339	440	68	102	421	213	246	139	218
2	46	47	44	66	89	88	81	76	130	81	234	252	238	241	224	259	320	254	220	258	186
3	59	60	56	84	115	113	111	139	201	161	198	211	243	195	278	277	277	279	31	116	102
4	36	37	35	52	71	70	76	99	63	127	94	213	221	252	244	184	261	261	183	141	72
5	66	67	62	94	128	127	120	128	176	166	156	256	204	205	200	230	239	245	201	206	158
6	63	64	60	91	124	122	122	165	310	216	290	384	293	97	149	153	202	78	122	195	147
7	39	39	37	56	76	75	70	98	103	144	249	298	59	58	105	192	238	259	230	323	150
8	54	55	51	77	105	104	97	109	106	116	356	386	214	117	140	216	170	160	154	270	150
9	102	104	97	146	199	197	184	180	372	223	456	520	171	343	135	264	296	250	12	12	53
10	52	52	49	74	101	99	94	99	135	133	212	276	599	113	21	87	350	300	21	32	208
11	48	49	46	69	94	93	86	96	74	208	186	245	106	313	311	419	411	416	240	254	150
12	40	41	38	57	78	77	77	95	54	117	49	82	292	73	101	188	203	193	24	30	41
13	53	54	50	76	103	102	101	109	56	120	125	140	75	134	39	312	246	248	172	145	144
14	49	50	47	71	86	95	93	100	97	120	14	179	129	193	198	193	144	152	102	105	215
15	68	69	65	98	133	131	101	110	162	124	144	175	166	149	139	124	128		89	76	80
16	53	54	50	76	103	102	89	103	58	176	151	142	145	123	94	90	68	36	22	43	47
17	58	58	55	82	112	111	97	105	42	129	26	167	170	140	139	26	128	192	48	51	51
18	74	75	70	106	144	142	133	131	99	172	197	326	174	154	147	152	140	125	206	219	34
19	73	74	69	104	142	140	130	151	178	171	474	331	237	254	237	210	193	175	21	24	152
20	47	48	45	67	92	90	85	94	55	139	180	273	243	253	178	231	46	67	64	58	188
21	46	47	44	66	89	88	81	82	73	64	45	74	50	146	148	148	149	103	272	76	155
22									89*						95	46	249	261	272	298	158
23															60	64	61	162	100	34	153
24															149	68	100	158	114	168	171
25															213	306	385	244	250	253	235
26																			108	142	161
27																			46	59	63
28																			133	94	37
29																			48	15	23
30																			77	108	42
31																			142	188	188
32																			121	124	123

Тайлбар: *-Тухайн үед аль нэг хорооны бүртгэлд байгаагүй

Хүснэгт 12. 16 хүртэлх насны 4 ба түүнээс дээш хүүхэдтэй өрхийн тоо, оны эцэст, хороогоор

Хороо	1992	1993	1994	1995	1996	1997	1998	1999	2000	2001	2002	2003	2004	2005	2006	2007	2008	2009	2010	2011	2012	2013*
1	408	420	460	401	702	271	178	382	232	369	430	430	164	166	166	107	198	68	330	43	17	588
2	14	15	16	14	24	9	6	13	8	13	15	25	110	105	95	85	162	73	28	37	42	279
3	216	223	244	213	372	144	94	203	123	196	228	346	378	429	260	28	46	36	37	28	26	52
4	35	36	40	35	60	23	15	33	50	32	37	463	156	363	105	42	83	68	116	29	7	55
5	44	45	49	43	75	29	19	41	25	40	46	54	62	60	55	50	111	42	47	59	63	103
6	545	564	615	536	939	363	237	511	311	494	575	249	631	268	273	5	96	48	48	4	9	21
7	30	31	34	30	52	20	13	28	17	27	32	38	107	43	51	39	175	67	72	67	48	1042
8	270	279	305	266	465	180	118	253	154	245	285	255	255	127	136	118	80	23	23	20	31	25
9	151	155	170	148	260	100	66	141	86	137	159	279	310	357	409	74	167	80	49	38	38	61
10	786	811	886	773	1354	523	342	737	448	712	829	829	83	165	165	387	378	110	87	318	108	42
11	415	428	468	408	715	276	181	389	237	376	438	352	349	161	134	126	16	24	31	24	27	
12	20	21	22	20	34	13	9	19	11	18	21	21	70	19	19	22	72	8	9	7	7	13
13	16	17	18	16	28	11	7	15	9	15	17	45	35	12	10	5	148	5	4			58
14	19	20	21	19	33	13	8	18	11	17	20	24	43	56	73	75	269	11	12	3	4	27
15	7	7	7	7	11	4	3	6	4	6	7	5				2	135	5	6	6	5	6
16	57	59	64	56	98	38	25	53	32	52	60	54	14	12	12	14	54	16	8	3	7	11
17	29	30	33	29	51	20	13	28	17	27	31	21	14	15	15	4	168	26	17	41	41	12
18	152	156	171	149	261	101	66	142	86	137	160	200	17	25	22	10	110	6	8	9	11	
19	73	75	82	72	126	49	32	68	42	66	77	21	9	8	7	4	110	9	7			
20	241	248	271	237	415	160	105	226	137	218	254	24	168	166	110	19	111	23	41	40	38	15
21		242	264	230	403	156	102	220	133	212	247	249	273	273	580	532	110	547	558	160	160	79
22																152	113	165	163	160	161	117
23																226	90	245	242	241	272	1256
24																126	66	54	14	18	28	120
25																84	93	153	32	32	34	103
26																				75	14	167
27																				8	10	18
28																				60	60	150
29																				2	8	10
30																				40	92	83
31																				219	42	42
32																				25	25	16

Тайлбар: -2013 оноос 18 хүртэлх насны хүүхэдтэй гэж тооцох болсон

Хүснэгт 13. Ганц бие өндөр настан өрхийн тоо, хороогоор, оны эцэст

Хороо	1992	1993	1994	1995	1996	1997	1998	1999	2000	2001	2002	2003	2004	2005	2006	2007	2008	2009	2010	2011	2012	2013
1	23	24	22	18	94	31	47	34	46	43	68	38	21	39	39	99	108	123	123	27	16	73
2	5	5	5	4	19	6	10	7	9	9	14	24	28	20	19	17	23	19	12	38	31	30
3	45	46	43	36	183	59	92	65	89	83	132	19	38	43	53	29	29	27	25	11	10	16
4	1	1	1	1	4	1	2	1	2	2	3	5	5	5	28	32	26	17	17	23	35	6
5	12	12	12	9	49	16	24	17	24	22	35	9	15	15	15	10	38	41	43	22	19	22
6	21	21	20	17	85	27	43	30	41	39	61	75	74	63	58	21	22	106	17	94	18	16
7	16	16	15	12	64	21	32	23	31	29	46	50	51	51	47	25	42	46	16	46	59	74
8	26	26	25	20	104	34	52	37	51	47	75	75	75	49	46	37	31	37	30	19	27	20
9	34	34	32	27	136	44	68	48	66	62	98	90	105	111	44	26	45	46	25	25	9	11
10	40	42	39	32	164	53	82	58	80	75	118	118	33	51	44	14	23	26	36	16	26	49
11	2	2	2	1	7	2	3	2	3	3	5	21	22	70	63	71	65	46	41	8	12	8
12	5	5	5	4	19	6	10	7	9	9	14	19		6	5	6	4	5	4	1	2	136
13	15	15	14	12	61	20	31	22	30	28	44	14	14	22	23	21	30	22	31	2	2	2
14	6	6	6	5	25	8	13	9	12	11	18	25	33	40	44	45	42	6	5	2	3	3
15	17	17	16	13	68	22	34	24	33	31	49	15	14	14	14	11	11	9	9	2	10	8
16	8	8	8	7	33	11	17	12	16	15	24	18	3	2	2	12	11	14	12	9	2	2
17	6	6	6	5	24	8	12	8	12	11	17	15	7	9	6		2	1	5		1	4
18	34	34	32	27	136	44	68	48	66	62	98	28	31	27	15	16	14	15	15	14	15	5
19	11	11	10	8	43	14	22	15	21	20	31	4	2	2	2	2	3	5	6	13	7	23
20	32	33	31	25	130	42	65	46	64	59	94	8	16	15	32	56	54	46	19	18	21	33
21		3	3	2	11	4	6	4	5	5	8	7	9	9	47	53	57	57	72	25	22	22
22																72	79	30	29	25	26	19
23																10	15	15	18	9	9	13
24																6	6	8	38	13	15	5
25																54	25	11	42	42	42	202
26																				11	8	4
27																				3	4	3
28																				105	105	
29																					4	2
30																				38	124	35
31																				4	3	22
32																				62	64	81

Хүснэгт 14. Хагас өнчин хүүхдийн тоо, оны эцэст, хороогоор

Хороо	1993	1994	1995	1996	1997	1998	1999	2000	2001	2002	2003	2004	2005	2006	2007	2008	2009	2010	2011	2012	2013
1	49	46	45	49	47	57	67	88	97	101	101	45	76	85	106	131	121	148	143	104	117
2	48	45	44	48	46	56	63	56	52	66	66	93	70	89	94	99	116	173	162	172	215
3	62	58	57	62	60	73	86	103	99	99	99	220	308	326	59	260	260	262	90	103	192
4	43	40	40	43	41	50	59	73	85	85	85	148	86	133	119	135	124	142	87	79	66
5	68	64	63	68	65	80	93	95	228	228	228	145	232	240	242	248	96	137	81	86	94
6	69	65	64	69	67	81	95	122	214	214	214	243	257	226	101	63	68	54	55	60	106
7	39	37	36	40	38	46	54	72	260	260	260	310	301	63	69	98	291	192	95	141	159
8	55	51	51	55	53	64	75	80	91	91	91	102	80	99	106	94	92	86	115	141	50
9	104	97	96	104	100	122	143	133	174	174	174	132	100	125	100	81	51	115	97	96	81
10	53	49	48	53	51	62	73	73	109	109	109	254	173	118	120	211	202	118	84	81	57
11	49	46	45	49	47	57	67	71	46	46	46	61	56	88	114	148	82	115	72	149	119
12	45	42	42	46	44	53	60	70	30	30	30	37	58	76	82	89	82	64	20	31	34
13	57	54	53	58	55	67	79	81	32	32	32	112	113	112	65	73	79	72	33	36	39
14	53	49	48	53	51	62	73	74	76	76	76	183	171	194	205	188	194	81	34	49	45
15	57	54	53	58	55	67	78	81	54	54	54	46	72	80	61	58	56	60		39	35
16	50	47	46	50	48	59	69	76	76	76	76	84	74	77	75	81	79	85	26	22	25
17	50	47	46	50	48	59	76	77	16	16	16	29	59	50	51	57	67	76	31	29	50
18	75	70	69	75	72	88	104	96	201	201	201	139	98	133	112	98	90	39	79	81	44
19	73	68	67	73	70	85	101	111	152	152	152	157	133	135	134	130	128	125	38	41	43
20	48	45	44	48	46	56	66	69	158	158	158	184	178	175	179	125	115	45	65	36	120
21	47	43	43	47	45	55	63	60	149	149	149	156	128	128	90	89	76	30	75	26	68
22										152*						39	52	101	75	86	67
23																85	92	85	94	94	138
24																101	52	64	64	66	72
25																45	117	135	135	136	122
26																			80	74	116
27																			20	25	16
28																			99	63	92
29																			12	22	18
30																			68	70	47
31																			48	61	61
32																			39	18	28

Тайлбар: *-Тухайн үед аль нэг хорооны бүртгэлд байгаагүй

Хүснэгт 15. Бүтэн өнчин хүүхдийн тоо, оны эцэст, хороогоор

Хороо	1993	1994	1995	1996	1997	1998	1999	2000	2001	2002	2003	2004	2005	2006	2007	2008	2009	2010	2011	2012	2013
1	6	6	5	5	6	6	5	6	14	19	19	15	18	24	32	13	13	19	22	10	27
2	4	4	4	4	4	4	5	4	4	4	4	5	6	8	11	14	15	16	16	27	32
3							6	7	21	21	21	19	21	33	27	27	31	32	12	19	9
4							4	5	22	22	22	37	41	38	24	22	35	31	11	11	18
5	8	8	7	7	10	12	7	7	20	20	20	20	26	28	28	21	40	34	15	18	11
6	9	7	7	7	9	9	7	9	21	21	21	22	24	26	20	8	9	22	18	18	21
7							4	5	19	19	19	23	31	39	41	21	32	43	38	18	25
8							5	6	25	25	25	30	35	20	20	14	16	25	16	20	19
9							10	9	24	24	24	32	19	24	26	11	21	21	34	27	22
10	5	5	5	5	5	5	5	5	13	13	13	44	34	45	47	16	23	24	13	13	17
11	5	5	5	5	5	5	5	5	6	6	6	12	8	14	27	34	22	29	25	35	15
12	4	4	4	4	4	4	4	5	4	4	4	6	12	17	16	6	6	4	3	3	9
13							6	6	1	1	1	8	9	10	6	5	2	6	1	1	2
14							5	5	8	8	8	2	2	17	12	12	12	6	1	2	2
15	6	6	6	6	6	6	6	6	2	2	2	2	4	3	3	4	2	1	2	2	2
16	5	5	5	5	5	5	5	5	0	0	0	0	0	5	6	7	3	3	1	1	3
17	5	5	5	5	6	6	5	6	2	2	2	4	2	3	3	4	8	4	4	2	3
18	7	7	7	7	7	7	7	7	6	6	6	15	16	11	14	15	16	16	5	5	3
19	6	7	6	7	7	7	7	8	14	14	14	10	15	15	13	19	17	16	17	17	7
20							5	5	28	28	28	21	28	27	32	17	18	15	8	10	6
21	4	4	4	4	4	4	4	4	8	8	8	11	9	9	8	8	7	9	6	4	9
22										2*						9	7	11	6	8	15
23																11	24	22	28	28	40
24																3	8	13	22	26	31
25																22	22	12	13	11	13
26																					18
27																					4
28																					3
29																					3
30																					2
31																					11
32																					2

Тайлбар: *-Тухайн үед аль нэг хорооны бүртгэлд байгаагүй

Хүснэгт 16. Хөгжлийн бэрхшээлтэй иргэдийн тоо, оны эцэст, хороогоор

Хороо	1992	1993	1994	1995	1996	1997	1998	1999	2000	2001	2002	2003	2004	2005	2006	2007	2008	2009	2010	2011	2012	2013
1	71	40	53	42	151	90	71	285	325	137	200	230	165	231	251	298	288	223	217	157	347	336
2	21	21	21	37	37	37	55	55	59	108	93	94	88	93	95	88	88	95	153	251	281	334
3	276	121	854	226	38	38	53	11	290	160	218	223	202	202	300	199	189	192	197	169	158	308
4	89	110	142	137	148	79	55	67	75	170	95	164	134	310	190	187	193	246	402	257	222	179
5	111	284	51	82	66	69	164	453	182	213	213	215	210	230	221	232	176	216	234	184	194	235
6	296	120	120	262	246	245	211	276	261	233	139	230	230	237	122	194	235	180	315	268	266	285
7	237	173	82	34	146	99	204	473	472	155	110	151	174	173	181	196	162	254	258	254	243	494
8	38	87	141	89	98	94	133	184	239	178	116	164	164	139	142	150	145	185	211	211	221	249
9	354	42	153	186	147	85	146	150	171	252	190	300	226	296	252	120	124	140	174	230	224	272
10	318	279	87	56	94	222	131	205	176	175	82	176	218	232	247	310	397	400	277	249	249	179
11	17	61	200	164	233	65	94	20	108	146	143	145	214	196	209	262	229	263	271	156	250	182
12	109	89	118	223	224	82	90	69	61	160	47	152	125	134	124	120	82	84	81	70	79	110
13	252	306	52	299	263	209	186	197	57	175	66	175	98	104	90	93	91	99	133	141	149	169
14	37	129	189	245	20	250	172	151	251	154	68	159	174	186	145	260	260	173	183	124	132	125
15	99	309	281	289	214	127	119	147	142	163	86	161	136	134	132	128	126	129	144	131	134	132
16	26	44	84	67	76	76	108	115	398	141	141	141	111	143	143	144	105	107	107	66	127	135
17	86	130	276	233	117	192	204	212	124	166	132	159	99	109	98	91	70	101	98	109	107	102
18	345	341	341	346	284	338	223	255	252	201	83	195	158	144	131	134	138	158	205	172	186	218
19	255	286	311	63	52	71	94	117	102	220	125	181	143	211	209	220	210	189	192	206	210	247
20	111	58	57	101	164	160	153	158	33	141	54	141	147	284	283	191	197	167	237	191	193	200
21				284	287	229	196	183	105	43	45	78	53	53	83	85	82	93	98	212	64	185
22																69	79	126	204	186	247	243
23																127	150	216	235	208	257	323
24																70	65	96	119	134	154	183
25																88	120	141	308	327	335	348
26																				180	335	369
27																				94	120	123
28																				164	175	185
29																				53	77	82
30																				105	113	115
31																				99	257	258
32																				53	55	83

Хүснэгт 17. Хөдөлмөрийн насны хүний тоо, оны эцэст,хороогоор,

Хороо	1993	1994	1995	1996	1997	1998	1999	2000	2001	2002	2003	2004	2005	2006	2007	2008	2009	2010	2011	2012	2013
1	2765	2078	2276	2112	2366	2341	2699	3506	4787	4994	6170	7714	7288	11019	8329	9166	10378	10956	7773	8359	8390
2	2383	2301	2112	1972	2099	1931	2529	2114	2932	2260	2203	2311	2589	3117	3326	3547	3592	3615	7187	7524	7840
3	2672	2408	2683	2553	3444	2580	3180	4303	5267	4258	4638	5443	5906	7420	7907	8590	9053	9174	7349	7334	7001
4	3422	1911	1891	1965	1984	2210	2355	2915	6950	3460	3966	5118	5403	7219	7632	8539	8255	8703	5055	4584	4486
5	3821	2367	2689	2476	2795	2967	3544	4025	5599	4482	4906	5290	5707	6813	6738	7172	7813	9490	5007	5021	5457
6	3367	3040	3040	2880	3260	3122	3828	4858	6527	5940	6521	7212	7751	9565	4648	4798	4814	4865	4867	4452	4782
7	2731	1842	1527	1616	1704	1979	2081	2914	4811	3906	5569	6267	7885	9154	7162	7567	7671	7924	8418	8980	10579
8	2922	2336	2373	2313	2377	2560	2979	3277	3886	3014	3239	3834	4069	4908	4880	5139	5738	5583	5842	5817	6101
9	3701	3209	2829	2822	2882	3120	4593	4509	6437	5992	5932	6948	7493	9025	5145	5232	4258	4707	5366	5877	5814
10	2948	2629	2301	2250	2523	2846	3124	3494	4456	3785	5783	5841	5805	7433	7555	8035	8471	8502	6347	6298	6516
11	2224	1771	1712	1654	1870	2145	2656	2860	5609	5170	3997	4728	5553	6918	7152	7778	8444	8418	6462	6227	6197
12	2492	2451	2119	2393	2332	2552	2573	2876	3139	3400	3487	3544	3955	4736	4455	4738	4969	5003	3215	3121	3298
13	4141	4501	6208	3563	3736	3380	3485	3665	4093	3577	4216	4252	4292	4957	4594	4914	5464	5482	3932	3496	3482
14	3475	3110	3230	3134	3388	3164	3159	3263	4089	3103	3676	3810	3962	5829	5761	6157	6414	6389	3999	3702	3538
15	3748	3839	3856	3397	3921	3749	3613	3758	4446	3831	3784	3836	4409	4700	5085	5195	4568	4927	3623	3761	3385
16	3665	3100	3162	3052	3563	3408	3147	3428	4169	3574	3596	3631	4080	4992	4490	4715	4778	4718	3593	3453	3373
17	3078	3726	3392	3511	4768	3229	3406	3518	4334	3679	3697	4107	4731	4529	4276	4499	4700	4705	3381	3311	3158
18	4984	4602	1997	4271	4754	4257	4610	4187	6045	5482	5238	5056	5292	6820	6823	7427	8041	8580	4330	4367	4848
19	3211	3103	3001	3292	3624	4075	4147	4552	5671	5292	5219	5103	5337	6517	6340	6546	6822	6872	6838	6647	6131
20	2711	3973	3111	3117	3252	3212	2813	2938	4605	3847	3971	4154	4676	5956	6051	6521	6441	6749	4568	4384	4548
21				2438	2567	2191	2368	2285	2259	1782	2025	2196	2276	2986	3395	3625	3692	3810	3863	3950	3971
22															5796	6924	8261	7833	8147	9147	9282
23															5930	6796	7174	8321	8729	8127	8305
24															3143	3632	5003	6158	6649	6886	7525
25															4993	5879	6330	7286	7475	7616	7763
26																			7866	8130	9729
27																			3410	3733	3818
28																			4096	4342	4528
29																			3372	3463	4187
30																			4249	4187	4333
31																			6628	7448	7606
32																			1772	1886	1906

Хүснэгт 18. Хүн амын тоо насны бүлэг, оны эцэст, хүйсээр

Насны бүлэг	1993			1994			1995			1996			1997			1998		
	бүгд	эр	эм	бүгд	эр	эм	бүгд	эр	эм	бүгд	эр	эм	бүгд	эр	эм	бүгд	эр	эм
Бүгд	118097	57988	60109	119698	57553	62145	123674	59320	64354	125231	57676	67555	127308	61505	65803	130721	73208	81068
0-4	12916	6341	6575	12802	6323	6479	9633	4564	5069	9483	4624	4859	9495	4750	4745	10334	6372	6282
5-9	14690	7239	7451	14948	7411	7537	15160	7499	7661	14987	7132	7855	13461	6694	6767	12696	7672	7655
10-14	13203	6623	6580	13426	6668	6758	13175	6324	6851	15687	7373	8314	17069	8136	8933	17086	9427	10242
15-19	15146	7480	7666	12919	6261	6658	14762	7266	7496	13745	6289	7456	15431	7568	7863	15307	8492	9375
20-24	10063	4873	5190	11235	5141	6094	12323	5673	6650	13242	5892	7350	14257	6704	7553	13801	7913	9345
25-29	12941	6655	6286	10551	4904	5647	10986	5300	5686	11579	5038	6541	9839	4757	5082	11149	7224	8831
30-34	8188	3960	4228	10491	4917	5574	11476	5523	5953	10143	4762	5381	10277	4835	5442	10106	6064	7004
35-39	6476	3170	3306	7263	3444	3819	10291	4998	5293	8807	3973	4834	8675	4064	4611	9002	5651	6156
40-44	4995	2472	2523	5072	2409	2663	7543	3641	3902	6767	2831	3936	6677	3215	3462	7661	4298	5114
45-49	3968	1818	2150	4341	1946	2395	4736	2283	2453	4532	2126	2406	4872	2314	2558	5294	2841	3066
50-54	3423	1455	1968	3793	1804	1989	3386	1570	1816	3644	1726	1918	3627	1900	1727	4189	2106	2098
55-59	2769	1181	1588	3034	1601	1433	3406	1599	1807	4517	2100	2417	5666	2874	2792	5829	1913	1854
60-64	2515	1154	1361	4014	1954	2060	2676	1246	1430	3202	1511	1691	2094	1014	1080	2951	1295	1311
65-69	2200	1300	900	3101	1490	1611	1739	812	927	1523	715	808	1920	822	1098	1816	910	1133
70+	4604	2267	2337	2708	1280	1428	2382	1022	1360	3373	1584	1789	3948	1858	2090	3500	1030	1602

Хүснэгт 18-ийн үргэлжлэл

Насны бүлэг	1999			2000			2001			2002			2003			2004		
	Бүгд	эр	эм	Бүгд	эр	эм	Бүгд	эр	эм	Бүгд	эр	эм	Бүгд	эр	эм	Бүгд	эр	эм
Бүгд	154276	73208	81068	158558	77313	81245	162413	79420	82993	169002	82642	86360	182153	89073	93080	195721	94829	100892
0-4	12654	6372	6282	12790	6420	6370	13515	6800	6715	13791	6843	6948	14267	7072	7195	15618	7825	7793
5-9	15327	7672	7655	14942	7556	7386	16598	8348	8250	17272	8688	8584	17313	8624	8689	17317	8658	8659
10-14	19669	9427	10242	19933	9993	9940	20482	10244	10238	20437	10119	10318	20828	10537	10291	20242	10065	10177
15-19	17867	8492	9375	18612	9015	9597	19158	9535	9623	20429	10002	10427	19926	10079	9847	21521	10461	11060
20-24	17258	7913	9345	17843	8384	9459	18369	8902	9467	16932	8400	8532	17868	8563	9305	18774	9048	9726
25-29	16055	7224	8831	16591	7859	8732	16242	7832	8410	15329	7636	7693	16924	8140	8784	17593	8452	9141
30-34	13068	6064	7004	13305	6487	6818	13302	6450	6852	13840	6711	7129	15013	7104	7909	16257	7846	8411
35-39	11807	5651	6156	12531	5998	6533	12766	6145	6621	13284	6393	6891	13443	6338	7105	14446	6816	7630
40-44	9412	4298	5114	9881	4793	5088	9340	4397	4943	9938	4794	5144	11739	5555	6184	13628	6276	7352
45-49	5907	2841	3066	6156	2958	3198	6308	3082	3226	6421	3108	3313	9279	4469	4810	11479	5430	6049
50-54	4204	2106	2098	4641	2303	2338	4831	2375	2456	6549	3111	3438	7492	3631	3861	8537	4215	4322
55-59	3767	1913	1854	3894	2016	1878	3835	1776	2059	5063	2303	2760	6115	3053	3062	6783	3262	3521
60-64	2606	1295	1311	2808	1367	1441	3280	1573	1707	3582	1710	1872	4416	2211	2205	5125	2496	2629
65-69	2043	910	1133	2003	980	1023	1898	871	1027	2640	1227	1413	3198	1621	1577	3693	1770	1923
70+	2632	1030	1602	2628	1184	1444	2489	1090	1399	3495	1597	1898	4332	2076	2256	4708	2209	2499

Хүснэгт 18-ийн үргэлжлэл

Насны бүлэг	2005			2006			2007			2008			2009		
	Бүгд	эр	эм	Бүгд	эр	эм	Бүгд	эр	эм	Бүгд	эр	эм	Бүгд	эр	эм
Бүгд	204587	98871	105716	211056	102496	108560	220295	106725	113570	232326	94829	100892	241410	116543	124867
0-4	16058	7978	8080	17469	8727	8742	20685	10315	10370	28723	7825	7793	23120	11486	11634
5-9	17435	8725	8710	18004	8937	9067	19021	9481	9540	19952	8658	8659	20292	10247	10045
10-14	20308	10223	10085	20662	10154	10508	20448	10027	10421	20775	10065	10177	20887	10404	10483
15-19	22499	10999	11500	22006	10553	11453	22837	10871	11966	22959	10461	11060	23107	11307	11800
20-24	20260	9683	10577	18294	8881	9413	21482	10408	11074	22920	9048	9726	24128	11213	12915
25-29	18739	8935	9804	17636	8314	9322	19954	9510	10444	21025	8452	9141	22215	10383	11832
30-34	17099	8214	8885	16926	8300	8626	18731	9173	9558	19547	7846	8411	20861	9971	10890
35-39	14672	6957	7715	15758	7767	7991	16840	8295	8545	17545	6816	7630	18711	9015	9696
40-44	14356	6664	7692	15500	7569	7931	14772	7273	7499	15573	6276	7352	16888	8109	8779
45-49	13183	6185	6998	13940	6779	7161	13408	6512	6896	14129	5430	6049	15001	7048	7953
50-54	10239	5032	5207	11202	5452	5750	10451	4903	5548	11546	4215	4322	11813	5662	6151
55-59	6571	3209	3362	7906	3832	4074	7574	3605	3969	7887	3262	3521	8355	4021	4334
60-64	5142	2462	2680	5686	2710	2976	5149	2365	2784	5520	2496	2629	5777	2839	2938
65-69	3721	1731	1990	4362	2054	2308	4098	1964	2134	4497	1770	1923	4410	2133	2277
70+	4305	1874	2431	5705	2467	3238	4845	2023	2822	5484	2209	2499	5845	2701	3144

Хүснэгт 18-ийн үргэлжлэл

Насны бүлэг	2010			2011			2012			2013		
	Бүгд	эр	эм	Бүгд	эр	эм	Бүгд	эр	эм	Бүгд	эр	эм
Бүгд	252265	118618	133646	257140	121733	135407	261917	123147	138770	277312	132319	144993
0-4	26288	13175	13113	27911	14142	13769	29154	14754	14400	32804	16683	16121
5-9	20959	10327	10632	20058	9969	10089	20884	10320	10564	23942	11872	12070
10-14	21069	10597	10472	19807	9841	9966	20082	9895	10187	21644	10710	10934
15-19	23076	11183	11893	20769	9990	10779	19993	10333	9660	21061	10291	10770
20-24	26553	12232	14321	26689	12319	14352	26711	12246	14465	26028	12285	13743
25-29	24282	10932	13350	26319	12154	14165	27287	12558	14728	28893	13558	15335
30-34	22383	10189	12194	23756	11089	12667	24262	11241	13021	25058	11798	13260
35-39	19670	9056	10614	21156	9838	11318	21287	9879	11408	22427	10558	11869
40-44	17041	7626	9415	17952	8204	9748	18153	8307	9846	19074	8788	10286
45-49	15900	7097	8803	16288	7551	8737	16105	7221	8884	16522	7525	8997
50-54	12103	5575	6528	12427	5746	6681	13180	5955	7225	13546	6291	7255
55-59	7762	3680	4082	8501	3953	4548	9106	4167	4939	9268	4231	5037
60-64	5477	2505	2972	5547	2451	3096	5670	2487	3183	6453	2884	3569
65-69	4192	2020	2172	4230	1989	2241	3952	1814	2138	4424	2012	2412
70+	4836	2421	2415	5738	2487	3251	6091	1970	4122	6168	2833	3335

Хүснэгт 19. Төрсөн хүүхдийн тоо, эхийн насны бүлгээр

Он	Төрсөн хүүхэд бүгд	Эхийн насны бүлэг									Нийт төрсөн хүүхдээс		ТҮХХ
		15 хүртэл	15-19	20-24	25-29	30-34	35-39	40-44	45-49	50-аас дээш	Эрэгтэй	Эмэгтэй	
1998	2180		42	504	606	442	466	85	35		1088	1092	99.6
1999	2623		62	1169	1012	158	111	72	39		1391	1232	112.9
2000	2689		150	786	1001	610	101	27	14		1456	1233	118.1
2001	2791		207	744	861	571	355	37	16		1408	1383	101.8
2002	2689		150	786	1001	610	101	27	14		1289	1400	92.1
2003	3028		70	1168	1127	365	190	95	13		1565	1463	106.7
2004	3289		206	807	947	628	612	83	6		1700	1589	107
2005	3593		99	831	1396	683	542	26	16		1706	1887	90.4
2006	4095		173	1367	1312	800	348	87	7	1	2134	1961	108.8
2007	5226	1	194	1600	1674	1063	540	123	30	1	2640	2583	102.2
2008	5756		252	1788	1762	1184	626	132	8	4	2912	2839	102.1
2009	6329		244	2034	1903	1288	708	132	18	2	3264	3065	106.5
2010	6155		252	1927	1865	1129	717	244	17	4	3131	3024	103.5
2011	6883		252	2193	2080	1387	772	187	12		3637	3246	112
2012	7502	1	284	2240	2273	1608	871	216	8	1	3858	3644	105.8
2013	8176		308	2439	2486	1751	947	236	8	1	4017	4159	96.6

ТҮХХ- Төрөх үеийн хүйсийн харьцаа

Хүснэгт 20. Төрөлтийн болон нөхөн үржихүйн коэффициент, эхийн насны бүлгээр

Он	Эхийн насны бүлэг							ТЕК	ТТК
	15-19	20-24	25-29	30-34	35-39	40-44	45-49		
2001	21.2	78.7	98.6	83.8	54.3	7.3	3.1	17.4	56.5
2002	15.6	83.1	116.8	89.2	15.4	5.4	4.4	16.2	54.7
2003	8.8	125.5	128.3	46.2	26.7	15.4	2.3	17.3	58.3
2004	18.6	83.0	103.6	74.6	80.2	12.0	1.2	17.4	55.4
2005	8.6	78.6	142.4	76.9	70.3	3.4	2.3	18.0	56.9
2006	15.1	145.2	140.7	92.7	43.6	11.0	1.1	20.0	66.2
2007	16.3	144.5	160.3	111.2	63.2	16.4	4.5	24.2	79.2
2008	21.5	142.6	153.9	113.4	67.0	15.9	1.6	23.5	76.4
2009	20.7	157.5	160.8	118.3	73.0	15.0	2.3	26.7	85.7
2010	22.5	157.5	170.6	110.8	79.2	32.0	2.4	24.9	76.4
2011	23.4	152.8	146.8	109.5	68.2	19.2	1.4	27.0	84.2
2012	29.4	154.9	154.3	123.5	76.3	21.9	0.9	28.9	90.7
2013	28.6	177.5	162.1	132.1	79.8	22.9	0.9	30.3	97.0

Тайлбар: - ТЕК Төрөлтийн ерөнхий коэффициент

-ТТК төрөлтийн тусгай коэффициент

Хүснэгт 21. Гэрлэлт, цуцлалтын ерөнхий коэффициент

Он	1993	1994	1995	1996	1997	1998	1999	2000	2001	2002	2003	2004
Гэрлэлт	680	720	827	815	688	885	855	638	450	642	891	774
ГЕК	5.8	6.1	6.8	6.5	5.4	6.9	6	4.1	2.8	3.9	5.1	4.1
Цуцлалт	84	56	99	85	84	69	91	104	63	65	104	127
ЦЕК	0.7	0.5	0.8	0.7	0.7	0.5	0.6	0.7	0.4	0.4	0.6	0.7

Тайлбар: ГЕК- Гэрлэлтийн ерөнхий коэффициент
ЦЕК- Цуцлалтын ерөнхий коэффициент

Хүснэгт 21-ийн үргэлжлэл

Он	2005	2006	2007	2008	2009	2010	2011	2012	2013
Гэрлэлт	658	2900	3868	3680	3815	756	889	968	1272
ГЕК	3.3	14	17.9	16.2	16.1	3.1	3.5	3.8	4.7
Цуцлалт	150	149	185	191	229	248	277	311	365
ЦЕК	0.7	0.7	0.9	0.8	0.9	1	1.1	1.2	1.4

Хүснэгт 22. Өрхийн тоо ам бүлийн тоогоор, тооллого явагдсан оноор

Үзүүлэлт	Нийт өрхийн тоо	Ам бүлийн тоо				Өрхийн ам бүлийн дундаж тоо
		2-4	4-5	6-7	7 ба дээш	
2000 он	31962	3938	12033	10209	5782	5
2010 он	65866	14279	31348	15839	4400	4

Хүснэгт 23. Хүн амын үндэс угсаа, тооллого явагдсан оноор

Үндэс, угсаа	2000 он			2010 он		
	Бүгд	Эрэгтэй	Эмэгтэй	Бүгд	Эрэгтэй	Эмэгтэй
Монгол улсын харъяат-бүгд	154029	75328	78701	256920	125217	131703
Халх	143292	69924	73368	236842	115217	121625
Дөрвөд	2773	1416	1357	4948	2474	2474
Баяд	1966	970	996	3788	1882	1906
Захчин	838	427	411	1985	1010	975
Буриад	1241	603	638	1909	916	993
Казак	843	437	406	1230	604	626
Торгууд	615	314	301	1228	599	629
Өөлд	517	246	271	1201	591	610
Урианхай	662	330	332	1128	578	550
Мянгад	171	92	79	515	264	251
Дарьганга	327	158	169	471	238	233
Дархад	197	104	93	418	193	225
Хотон	133	72	61	408	209	199
Хотгойд	117	61	56	376	198	178
Сартуул	28	13	15	119	56	63
Монголын харъяат бусад угсаатан	213	107	106	312	161	151
Орос \монголынхаръяат\	23	8	15	10	5	5
Хятад \ монголын харъяат\	51	29	22	8	5	3
Бусад \монголын харъяат\	22	17	5	24	17	7
Гадаадын харъяат-бүгд	241	159	82	633	423	210
Харъяалалгүй	6	3	3	3	3	-
Бүгд хүн ам	154276	75490	78786	257556	125643	131913

Хүснэгт 24. Арван тав ба түүнээс дээш насны суурин хүн амын гэрлэлтийн байдал, насны бүлэг, хүйс, тооллого явагдсан оноор

Он	Насны бүлэг	Эрэгтэй					Эмэгтэй				
		Бүгд	Огт гэрлээгүй	Гэр бүлтэй	Цуцалсан	Бэлбэсэн	Бүгд	Огт гэрлээгүй	Гэр бүлтэй	Цуцалсан	Бэлбэсэн
2000	Бүгд	51308	19875	28905	1189	1339	54811	18124	29645	2143	4899
	15-24	17619	15198	2391	30	0	18500	14496	3864	126	14
	25-34	13576	3683	9485	378	30	14505	2959	10551	768	227
	35-44	10215	704	8910	1242	122	10987	523	8970	853	641
	45-54	4895	169	4333	594	202	5084	77	3811	306	890
	55-64	3133	81	2590	88	374	3064	29	1767	77	1191
	65+	1870	40	1196	961	625	2671	40	682	13	1936
2010	Бүгд	92088	33571	53617	3074	1826	99118	30464	56785	4217	7652
	15-24	29173	24169	4912	89	3	30485	23101	7194	164	26
	25-34	24296	6534	17115	614	33	25052	5242	18581	1019	210
	35-44	17345	2070	13980	1143	152	17820	1413	14135	1499	773
	45-54	12187	581	10320	951	335	14018	513	10559	1153	1793
	55-64	5245	145	4450	209	441	6566	143	4123	313	1996
	65+	3842	72	2840	68	862	5177	61	2193	69	2854

Хүснэгт 25. Арван тав ба түүнээс дээш насны суурин хүн амын гэрлэлтийн байдал, тооллого явагдсан оноор

Он	15 ба түүнээс дээш настай хүн ам бүгд	Үүнээс: гэрлэсэн байдлаар					
		Огт гэр бүл болоогүй	Батлуулсан	Батлуулаагүй	Цуцалсан	Бэлэвсэн	Тусгаарласан
2000	106119	37999	47889	10661	3332	6238	1502
2010	191206	64036	88322	22080	3856	9478	3435

Хүснэгт 26. Арван тав ба түүнээс дээш насны эдийн засгийн идэвхигүй хүн амын тоо, ажил эрхлээгүй шалтгаанаар, хүйс, тооллого явагдсан оноор

Үзүүлэлт	2000			2010			2010 2000%
	15 ба түүнээс дээш насны эдийн засгийн идэвхигүй хүн ам бүгд	Эрэгтэй	Эмэгтэй	15 ба түүнээс дээш насны эдийн засгийн идэвхигүй хүн ам бүгд	Эрэгтэй	Эмэгтэй	
Ажил эрхэлдэггүй хүн амын тоо-бүгд	51058	21563	29495	90015	36587	53428	176.3
бүгдээс: сургуульд суралцдаг	17711	7677	10034	34371	15600	18771	194.0
Тэтгэвэрт	11176	3889	7287	19134	6747	12387	171.2
Хөдөлмөр эрхлэх чадваргүй	2817	1552	1265	5290	2976	2314	187.8
Гэрийн ажилтай	7303	1128	6175	15011	1666	13345	2 дахин
Ажиллах сонирхолгүй*				454	322	132	0
Тохирох ажил олдохгүй байгаа	8411	5236	3175	13372	7839	5533	158.9
Бусад	3640	2081	1559	2383	1437	946	65.4

Тайлбар: - 2000 оны үзүүлэлт байхгүй

Хүснэгт 27. Арван тав ба түүнээс дээш насны хүн амын гэрлэлтийн байдал, хүйс, тооллого явагдсан оноор

Гэр бүлийн байдал	2000 он						2010 он					
	Бүгд		Эрэгтэй		Эмэгтэй		Бүгд		Эрэгтэй		Эмэгтэй	
	15 ба үүнээс насны хүн ам	Дүнд эзлэх хувь	15 ба үүнээс насны хүн ам	Дүнд эзлэх хувь	15 ба үүнээс насны хүн ам	Дүнд эзлэх хувь	15 ба үүнээс насны хүн ам	Дүнд эзлэх хувь	15 ба үүнээс насны хүн ам	Дүнд эзлэх хувь	15 ба үүнээс насны хүн ам	Дүнд эзлэх хувь
Бүгд	106119	100.0	51308	100.0	54811	100.0	191206	100.0	92088	100.0	99118	100.0
Огт гэрлээгүй	37999	35.8	19875	38.7	18124	33.1	64035	33.4	33571	36.4	30464	30.7
Гэрлэсэн	58550	55.2	28905	56.3	29645	54.1	110402	57.7	53617	58.2	56785	57.3
Цуцалсан	1830	1.7	648	1.3	1182	2.2	7291	3.8	3074	3.3	4217	4.2
Бэлбэсэн	6238	5.9	1339	2.6	4899	8.9	9478	5	1826	2.1	7652	7.8
Тусгаарласан*	1502	1.4	541	1.1	961	1.8						

Тайлбар: - 2010 оны үзүүлэлт байхгүй

Хүснэгт 28. Эдийн засгийн идэвхитэй хүн амын тоо, насны бүлэг, тооллого явагдсан оноор

Он	2000 он						2010 он					
	Бүгд	Эдийн засгийн идэвхитэй хүн ам	Ажил эрхэлдэг	Ажилгүйчүүд	Сургуульд сурдаг	Тохирох ажил олдохгүй байгаа	Бүгд	Эдийн засгийн идэвхитэй хүн ам	Ажил эрхэлдэг	Ажилгүйчүүд	Сургуульд сурдаг	Тохирох ажил олдохгүй байгаа
Бүгд	106119	63472	42299	21173	17711	8411	191206	101191	83943	17248	34371	13372
15-19	18679	5917	2670	3247	11389	1155	25233	3000	1736	1264	20727	567
20-24	17440	10540	6376	4164	4561	1449	34425	17118	13109	4009	11861	1751
25-29	15431	11469	7486	3983	1333	1544	26842	19465	16218	3247	1254	1753
30-34	12650	10146	6777	3369	294	1370	22506	19766	14005	2761	359	1714
35-39	12124	10088	7134	2954	103	1227	19225	14609	12268	2341	133	1697
40-44	9078	7486	5588	1898	21	873	15940	11915	10237	1678	31	1850
45-49	5866	4162	3251	911	7	438	14813	9987	8776	1211	5	2046
50-54	4113	2139	1725	414	1	224	11392	5791	5208	583	1	1474
55-59	3673	1165	950	215	2	122	6895	1899	1758	141		501
60-64	2524	241	228	13		7	4916	449	439	10		16
65-69	1971	88	84	4		2	3609	129	127	2		3
70-74	1117	16	15	1			2608	47	47			
75-79	820	10	10				1511	13	13			
80	633	5	5				1291	3	2	1		

СОЁЛ, БОЛОВСРОЛ



Монгол Улсын боловсролын зорилго нь иргэнийг оюун ухаан, ёс суртахуун, бие бялдрын зохих чадавхитай, хүмүүнлэг ёсыг дээдлэн сахидаг, бие даан сурах, ажиллах, амьдрах чадвартай болгон төлөвшүүлэхэд оршино.

Монгол Улсын иргэн бүх шатны боловсролыг хуульд заасан нөхцөл, журмын дагуу төлбөргүй буюу төлбөртэйгээр сурч эзэмших, ажил эрхлэхийн зэрэгцээ суралцах эрхтэй.

Сургуулийн өмнөх боловсролын зорилго нь бага насны хүүхдийг асрах, хамгаалах, хүмүүжүүлэх, сургах цогц үйл ажиллагаагаар хүүхдийн бие бялдар, оюун ухаан, нийгэмшихүйн хөгжлийг дэмжих, сургуульд бэлтгэхэд оршино.

Монгол улсын Боловсролын тухай хуулиас

Хүснэгт 29. 2-5 настай хүүхдийн тоо, цэцэрлэгт хамрагдсан байдал, тооллого явагдсан оноор

	2000 он			2010 он		
	Нийт хүүхдийн тоо	үүнээс: цэцэрлэгт явдаг	Дүнд эзлэх хувь	Нийт хүүхдийн тоо	үүнээс: цэцэрлэгт явдаг	Дүнд эзлэх хувь
Бүгд	10387	6448	62.1	19216	12331	64.2
2 настай	2397	1089	45.4	5934	2750	46.3
3 настай	2546	1679	65.9	5080	3293	64.8
4 настай	2745	1902	69.2	4251	3107	73.1
5 настай	2699	1778	65.9	3951	3181	80.5

Хүснэгт 30. 6-39 насны сургуульд суралцагсадын хүйсийн харьцаа, тооллого явагдсан оноор

Насны бүлэг	2000 он			2010 он		
	Эрэгтэй	Эмэгтэй	Хүйсийн харьцаа	Эрэгтэй	Эмэгтэй	Хүйсийн харьцаа
Бүгд	21265	23911	112.4	33174	35865	108.1
6-9	4189	4271	102.0	7389	7292	98.7
10-14	9255	9454	102.2	9472	9157	96.7
15-19	5139	6319	123.0	9716	10894	112.1
20-24	1955	2748	140.6	5468	6770	123.8
25-29	566	883	156.0	644	1055	163.8
30-34	114	180	157.9	285	451	158.2
35-39	47	56	119.1	200	246	123

Хүснэгт 31. 10 ба түүнээс дээш насны хүн амын боловсролын түвшин, хүйс, тооллого явагдсан оноор

Он	Үзүүлэлт	10 ба түүнээс дээш настай хүн ам -бүгд	Бүгдээс:							
			Доктор	Магистр	Дээд боловсролтой	Тусгай дунд болвсролтой	Бүрэн дунд боловсролтой	Суурь боловсролтой	Бага боловсролтой	Боловсролгүй
2000	Бүгд	125575			12.3	9.5	33.5	25	16.8	7.8
	Эрэгтэй	61039			12.1	7.5	31.6	29.1	16.7	7.7
	Эмэгтэй	64536			12.4	11.5	35.3	21.1	16.9	7.9
2010	Бүгд	210337	0.1	1.1	20.3	6.7	45.7	13.7	10.1	4.3
	Эрэгтэй	101851	0.1	0.8	17	5.6	47.2	16.1	10.4	4.5
	Эмэгтэй	108486	0.1	1.3	23.4	7.7	44.3	11.4	9.8	4.1

Хүснэгт 32. 6 ба түүнээс дээш насны хүн амын тоо, насны бүлэг, бичиг үсгийн мэдлэг, тооллого явагдсан оноор

Насны бүлэг	2000 он			2010 он		
	6, түүнээс дээш насны хүн ам	Боловсролгүй хүн ам		6, түүнээс дээш насны хүн ам	Боловсролгүй хүн ам	
		Бичиг үсэг мэддэг	Бичиг үсэг мэддэггүй		Бичиг үсэг мэддэг	Бичиг үсэг мэддэггүй
Бүгд	138636	17482	5342	225354	20737	2976
6-9	13061	8729	4332	15017	13183	1508
10-14	19456	7161	197	19131	6150	149
15-19	18679	289	163	25233	211	183
20-24	17440	73	65	34425	192	180
25-29	15431	50	45	26842	187	182
30-34	12650	38	33	22506	101	112
35-39	12124	46	37	19225	58	94
40-44	9078	51	23	15940	46	79
45-49	5866	32	17	14813	59	82
50-54	4113	40	21	11392	52	50
55-59	3673	93	24	6895	47	40
60-64	2524	139	44	4916	45	31
65-69	1971	190	46	3609	61	45
70+	2570	555	295	5403	345	241

Хүснэгт 33. 6 ба түүнээс дээш насны хүн амын тоо, бичиг үсгийн мэдлэг, насны бүлэг, хүйс, тооллого явагдсан оноор

Насны бүлэг	2000 он			2010 он		
	6, түүнээс дээш насны хүн ам	Боловсролгүй хүн ам		6, түүнээс дээш насны хүн ам	Боловсролгүй хүн ам	
		Бичиг үсэг мэддэг	Бичиг үсэг мэддэггүй		Бичиг үсэг мэддэг	Бичиг үсэг мэддэггүй
Эрэгтэй-бүгд	67604	8597	2663	109430	107916	1514
6-9	6565	4336	2229	7579	6635	788
10-14	9731	3612	123	9763	3175	82
15-19	9165	202	115	12403	139	109
20-24	8454	50	42	16770	127	122
25-29	7441	25	24	13160	128	112
30-34	6135	21	19	11136	63	72
35-39	5834	25	17	9566	33	55
40-44	4381	20	10	7779	24	44
45-49	2841	11	8	6979	24	40
50-54	2054	9	6	5208	21	27
55-59	1873	34	10	3102	19	16
60-64	1260	45	11	2143	18	9
65-69	873	54	8	1650	15	12
70+	992	157	41	2192	97	38
Эмэгтэй бүгд	71032	8885	2679	115924	114462	1462
6-9	6496	4393	2103	7438	6548	720
10-14	9725	3549	74	9368	2975	67
15-19	9514	87	48	12830	72	74
20-24	8986	23	23	17655	65	58
25-29	7990	25	21	13682	59	70
30-34	6515	17	14	11370	38	40
35-39	6290	21	20	9659	25	39
40-44	4697	31	13	8161	22	35
45-49	3025	21	9	7834	35	42
50-54	2059	31	15	6184	31	23
55-59	1800	59	14	3793	28	24
60-64	1264	94	33	2773	27	22
65-69	1098	136	38	1959	46	33
70+	1578	398	254	3218	263	215

Хүснэгт 34.Ерөнхий боловсролын сургуулийн тоо,суралцагсадын тоо,багшийн тоо

Үзүүлэлт	ЕБС-ын тоо бүгд	Суралцагсадын тоо	Нийт багшийн тоо	Нэг багшид ногдох хүүхдийн тоо
1993	17	21130	866	24
1994	17	22300	914	24
1995	16	23616	968	24
1996	16	24000	1125	21
1997	11	24292	1382	18
1998	11	24985	1282	19
1999	14	26765	1079	29
2000	14	29144	1059	29
2001	14	30168	1615	29
2002	18	32437	1129	29
2003	18	32670	1110	29
2004	20	33253	1158	29
2005	17	34081	1195	29
2006	20	34028	1281	27
2007	23	34456	1371	25
2008	23	34879	1601	22
2009	24	33479	1622	21
2010	22	35105	1502	17
2011	21	35607	1548	23
2012	21	35511	1578	22
2013	24	37211	1686	22

ЕБС-Ерөнхий боловсролын сургууль

Хүснэгт 35. 6-15 насны хүн амын тоо, сургуульд хамрагдалт, хүйс, тооллого явагдсан оноор

Он	6-15 насны хүн амын тоо			Сургуульд сурдаг			Сургуульд сурдаггүй		
	Бүгд	Эрэгтэй	Эмэгтэй	Бүгд	Эрэгтэй	Эмэгтэй	Бүгд	Эрэгтэй	Эмэгтэй
2000	36189	18138	18051	30529	14997	15532	5660	3141	2519
2010	38201	19371	18830	37137	18751	18386	1064	620	440

Хүснэгт 36. Сургуулийн өмнөх боловсрол(СӨБ)-ын
байгууллагын тоо, багшийн тоо

Үзүүлэлт	1993	1994	1995	1996	1997	1998	1999	2000	2001	2002	2003	2004	2005	2006	2007	2008	2009	2010	2011	2012	2013
СӨБ-ын тоо	30	30	29	27	27	27	27	30	31	30	31	36	34	36	39	42	44	50	49	55	75
Хүүхдийн тоо	4466	4350	4600	4851	4994	5770	4150	6130	6524	6367	6696	6713	6318	6383	6819	8519	8858	10561	11295	13262	15746
Багшийн тоо	179	174	184	194	199	231	166	245	261	266	266	236	287	309	320	358	369	400	401	427	492

Тайлбар: Зарим оны дүнд хувийн хэвшлийн дүн ороогүй болно.

Хүснэгт 37. 15 ба түүнээс дээш насны ажилгүйчүүдийн тоо, боловсролын түвшин, тооллого явагдсан оноор

Үзүүлэлт	15 ба түүнээс дээш насны хүн амын тоо-бүгд	Боловсролгүй хүн амын тоо	Боловсролын түвшин								
			Боловсролтой хүн ам Бүгд	Доктор	Магистр	Бакалавр	Тусгай мэргэжилийн дунд	Техник мэргэжилийн	Бүрэн дунд	Бүрэн бус дунд	Бага
2000 он											
Бүгд	21173	236	20937			1635	1811	733	8150	7833	775
Эрэгтэй	13063	162	12901	0	0	823	907	435	4690	5464	582
Эмэгтэй	8110	74	8036			812	904	298	3460	2369	193
2010 он											
Бүгд	17248	183	17065	2	96	3396	926	457	9089	2541	558
Эрэгтэй	10114	130	9984		32	1361	494	275	5542	1857	423
Эмэгтэй	7134	53	7081	2	64	2035	432	182	3547	684	135

Хүснэгт 38. 15 ба түүнээс дээш насны ажил эрхэлдэг хүн амын тоо, боловсролын түвшин, тооллого явагдсан оноор

Үзүүлэлт	15 ба түүнээс дээш насны хүн амын тоо-бүгд	Боловсролгүй хүн амын тоо	Боловсролын түвшингээр								
			Боловсролтой хүн ам Бүгд	Доктор*	Магистр*	Бакалавр	Тусгай мэргэжилийн дунд	Техник мэргэжилийн	Бүрэн дунд	Бүрэн бус дунд	Бага
2000 он											
Бүгд	42299	245	42054			8999	5807	1711	14646	9924	967
Эрэгтэй	21918	176	21742			4403	2244	903	7297	6220	675
Эмэгтэй	20381	69	20312			4596	3563	808	7349	3704	292
2010 он											
Бүгд	83943	385	83558	182	1744	25405	6794	2560	37051	8271	1551
Эрэгтэй	45387	290	45097	104	662	11065	3134	1515	21762	5695	1160
Эмэгтэй	38556	95	38461	78	1082	14340	3660	1045	15289	2576	391

Тайлбар: 2000 онд тусад нь тооцоогүй

Хүснэгт 39. 15 ба түүнээс дээш насны дээд боловсролтой хүн амын тоо, хүйс, насны бүлэг, тооллого явагдсан оноор

Он	Насны бүлэг	15 ба дээш насны хүн ам- бүгд	15 ба түүнээс дээш насны боловсролтой хүн ам-бүгд	үүнээс:		Дээд боловсролтой хүн ам- бүгд	Дүнд эзлэх хувь	Эрэгтэй		Эмэгтэй	
				Эрэгтэй	Эмэгтэй			Хүн ам	Дүнд эзлэх хувь	Хүн ам	Дүнд эзлэх хувь
2000	Бүгд	106119	103714	50348	53366	14216	13.4	6840	13.6	7376	13.8
	15-19	18679	18227	8848	9379	0	0.0	0	0.0	0	0.0
	20-24	17440	17302	8362	8940	1798	10.3	591	7.1	1207	13.5
	25-29	15431	15336	7392	7944	2304	14.9	883	11.9	1421	17.9
	30-34	12650	12579	6095	6484	1879	14.9	831	13.6	1048	16.2
	35-39	12124	12041	5792	6249	2354	19.4	1058	18.3	1296	20.7
	40-44	9078	9004	4351	4653	1981	21.8	921	21.2	1060	22.8
	45-49	5866	5817	2822	2995	1311	22.3	727	25.8	584	19.5
	50-54	4113	4052	2039	2013	1023	24.9	645	31.6	378	18.8
	55-59	3673	3556	1829	1727	804	21.9	566	30.9	238	13.8
60+	13935	5800	3218	2582	762	5.5	618	19.2	144	5.6	
2010	Бүгд	191206	188483	90751	97732	43295	22.6	17489	19.3	25806	26.4
	15-19	25233	24839	12155	12684	291	1.2	127	1.0	164	1.3
	20-24	34425	34053	16521	17532	8516	24.7	3263	19.8	5253	30.0
	25-29	26842	26472	12920	13553	10646	39.7	4155	32.2	6491	47.9
	30-34	22506	22293	11001	11292	6799	30.2	2416	22.0	4383	38.8
	35-39	19225	19073	9478	9595	4445	23.1	1619	17.1	2826	29.5
	40-44	15940	15815	7711	8104	2949	18.5	1186	15.4	1763	21.8
	45-49	14813	14672	6915	7757	2946	19.9	1223	17.7	1723	22.2
	50-54	11392	11290	5160	6130	2461	21.6	1046	20.3	1415	23.1
	55-59	6895	6808	3067	3741	1438	20.9	676	22.0	762	20.4
60+	13935	13167	5823	7344	2805	20.1	1778	30.5	1026	14.0	

ЭРҮҮЛ МЭНД



Энэ хуулийн зорилт нь эрүүл мэндийн талаар төрөөс баримтлах бодлого, үндсэн зарчмыг тодорхойлж, иргэний эрүүл мэндээ хамгаалуулах, эрүүл мэндийн тусламж, үйлчилгээ авах эрхийг хангахад аж ахуйн нэгж, байгууллага, албан тушаалтан, иргэний гүйцэтгэх үүрэг, эрүүл мэндийн байгууллага, ажилтны үйл ажиллагаатай холбогдсон харилцааг зохицуулахад оршино.

Хүмүүнлэг, энэрэнгүй ёс, шинжлэх ухааны мэдлэг, ололт, нотолгоо, орчин үеийн болон уламжлалт анагаах ухааны дэвшилтэт аргад тулгуурлан хүн амд эрүүл мэндийн тусламж, үйлчилгээг үзүүлэх;

Монгол улсын Эрүүл мэндийн тухай хуулиас

Хүснэгт 40.Халдварт өвчний гаралтын тоо, төрлөөр

Халдварт өвчний төрөл	1995	1996	1997	1998	1999	2000	2001	2002	2003	2004	2005	2006	2007	2008	2009	2010	2011	2012	2013
Вируст гепатит	473	483	628	547	445	533	941	746	429	509	446	614	1152	944	595	590	1075	717	341
Улаан бурхан	49	10	-	-	3	141	431	-	-	-	-	-	-	-					
Гахайн хавдар	38	69	31	32	36	52	182	92	14	28	269	451	89	66	377	38	53	939	244
Халдварт менингит	125	69	27	16	9	13	9	11	11	7	6	-	-	6	3	5	1	6	6
Салхин цэцэг	57	47	15	23	12	34	50	122	80	95	120	119	120	170	102	149	316	287	411
Сальменеллэз	38	35	17	18	23	71	59	26	30	23	10	-	-	33	19	27	9	13	7
Цусан суулга	227	249	220	112	162	200	271	355	313	281	292	268	350	337	421	589	364	340	296
Бруцеллэз	17	12	38	6	3	18	7	7	7	6	7	-	-	9	3	10	4	3	4
Тэмбүү	62	67	49	24	17	23	64	93	82	90	164	248	399	445	439	484	505	624	639
Заг, хүйтэн	486	350	175	118	91	19	26	17	58	77	58	61	81	110	138	106	176	154	90
Шинээр илэрсэн сүрьеэ	203	238	151	194	260	260	275	338	422	492	535	603	524	552	608	548	549	539	589
Трихоминиаз	-	-	-	52	74	26	42	85	98	72	62	106	126	92	88	113	115	188	155
Мөөгөнцөр				0	2	1	0	0	0	0	0	0	33	12	9	3	0	2	0
Хоолны хордлого				0	7	4	7	15	3	50	22	16	94	139	20	34	17	29	19
Ёлом				6	7	6	12	17	13	27	29	33	41	27	26	32	23	25	24
Бүгд	2349	1950	1458	1194	1193	1561	2753	1998	1569	1764	2038	2581	3473	1757	2900	2960	3329	3946	3067

Хүснэгт 41.Эмнэлэгийн тусгай мэргэжилийн ажилтны тоо*

Он	Ажиллагсад- бүгд	Мэргэжил				
		Бага эмч	Эм найруулагч	Лаборант	Сувилагч	Рентгений техникч
1993	45	3	3	2	39	1
1996	45	3	3	2	39	1
1998	102	15	3	6	78	3
2000	117	24	3	14	71	5
2001	123	24	3	14	77	5
2002	129	24	3	14	83	5
2003	128	24	3	14	82	5
2004	118	24	3	14	72	5
2005	128	25	3	14	81	5
2006	130	26	3	14	82	5
2007	133	26	2	14	86	5
2008	133	26	2	14	86	5
2009	140	24	2	14	97	5
2010	140	24	2	14	97	5
2011	140	20	2	14	97	5
2012	135	18	2	14	97	4
2013	147	18	1	14	110	4

Тайлбар: Эрүүл мэндийн нэгдэлийн ажилтны тоогоор авав.

Хүснэгт 42. Эмнэлэгийн ажиллагсадын тоо

Он	Ажиллагсадын тоо- бүгд	Их эмчийн тоо	Эмнэлэгийн орны тоо	Нэг их эмчид ногдох хүний тоо
1995*	574	190	128	
1996*	596	192	156	214
1997	585	190	130	212
1998	742	230	360	568
1999	738	244	360	632
2000	774	247	360	642
2001	770	261	360	622
2002	738	246	379	687
2003	777	245	368	743
2004	741	231	368	847
2005	729	223	368	917
2006	748	214	368	986
2007	783	236	368	933
2008	789	240	368	968
2009	804	258	368	936
2010	834	269	368	938
2011	848	266	518	967
2012	883	295	518	888
2013	819	250	518	1109

Тайлбар: *Эрүүл мэндийн нэгдэлийн ажиллагсадын тоо

Хүснэгт 43. Сүрьеэ өвчний тархалт

Үзүүлэлт	2005	2006	2007	2008	2009	2010	2011	2012	2013
Сүрьеэгийн тархалт (100000 хүн амд)	171	172	125.7	138	116.2	115.7	116.9	116.2	110.6
Сүрьеэгийн нас баралт (100000 хүн амд)	9.7	6.6	9.5	7.5	3.5	6.3	4.2	6.3	5.4
ДОТС-ын хүрээнд халдвартай хэлбэрийн сүрьеэгийн илрүүлэлт хувиар	72.2	78.9	70.2	71	70.6	71.3	71.8	70.9	71.6
Шинэ халдвартай хэлбэрийн сүрьеэгийн эдгэрэлт хувиар	79.3	74.3	81.6	78.2	75.1	73.1	73.6	72.8	67.4

Хүснэгт 44. Жирэмсэн эхчүүдийн ХДХВ-ийн шинжилгээнд хамрагдсан байдал

Үзүүлэлт	1993	1994	1995	1996	1997	1998	1999	2000	2001	2002	2003
16-49 насны эмэгтэйчүүдийн тоо	28401	29901	31401	32901	34401	35901	37400	38900	39473	40007	55224
Жирэмсэн эхийн ХДХВ-ийн халдварын шинжилгээнд хамрагдсан тоо	2109	2718	2681	2419	2665	2376	2794	2828	4122	3933	5183

Хүснэгт 44-ийн үргэлжлэл

Үзүүлэлт	2004	2005	2006	2007	2008	2009	2010	2011	2012	2013
16-49 насны эмэгтэйчүүдийн тоо	59941	63171	66145	65982	61694	63864	75477	68194	80726	82153
Жирэмсэн эхийн ХДХВ-ийн халдварын шинжилгээнд хамрагдсан тоо	5176	5183	6772	8769	7985	7122	7800	8005	9147	8738

Хүснэгт 45. Хүүхдийн шүд цоорох өвчний тархалт

Он	Үзлэгт хамрагдсан хүүхдийн тоо	Өвчтэй гарсан хүүхэд	Өвчилсөн шүдний тоо	Шүд цоорох өвчний тархалтын хувь	Шүд цоорох өвчний эрчим
2005	2780	1345	6160	-	-
2006	4500	3560	7442	-	-
2007	4014	3346	19699	91.7	5.7
2008	1724	1345	7108	83.9	4.5
2009	6767	4983	22423	98.2	6.3
2010	3243	2815	12103	80	5.6
2011	2356	2034	8175	65.3	5.4
2012	2143	1901	7984	65.9	5.5
2013	2096	1823	7839	66.3	4.9

Хүснэгт 46. Нас баралтын үзүүлэлт

Он	Төрөлт- бүгд	Нас баралт- бүгд	Нялхасын нас баралтын тоо	Нас баралтын ерөнхий коэффициент	Нялхасын нас баралтын коэффициент
1995	2383	837	103	6.9	44.2
1996	2265	736	72	6.3	30.9
1997	2132	769	63	6.3	36.6
1998	2153	800	79	6	36.2
1999	2565	792	75	5.6	28.6
2000	2573	864	86	5.5	32
2001	2575	879	79	5.5	28.3
2002	2595	941	55	5.7	20.5
2003	2877	1045	49	6.7	16.2
2004	3059	1147	58	6.5	17.6
2005	3592	1234	53	6.2	14.8
2006	4095	1944	63	6.8	15.4
2007	5226	1431	50	6.6	9.6
2008	5459	1113	69	4.8	12.2
2009	5988	1221	92	5.2	75.3
2010	6023	1462	86	5.9	58.8
2011	6599	1556	66	6.1	42.4
2012	7264	1558	79	6	50.7
2013	7798	1430	93	5.5	11.9

Хүснэгт 47. 5 хүртэлх настай хүүхдийн өсөлтийн үзүүлэлт

Он	1-5 настай хүүхдийн тоо	5 хүртэлх насны тураалтай хүүхдийн тоо	5 хүртэлх насны өсөлтийн хоцрогдолтой хүүхдийн тоо	5 хүртэлх насны туранхай хүүхдийн тоо	5 хүртэлх насны хүүхдийн эндэгдэлийн түвшин
1993	5762	370	72	501	
1994	6351	227	70	495	
1995	6386	155	68	480	44
1996	7178	157	64	471	31
1997	7132	160	60	462	37
1998	8153	158	59	468	36
1999	8565	150	57	471	29
2000	8573	149	55	450	32
2001	11056	120	51	441	28
2002	12080	102	53	420	15
2003	14527	93	40	315	11
2004	14554	130	75	396	10
2005	15775	122	61	389	11
2006	14966	186	93	401	10
2007	16348	124	71	385	16
2008	16452	186	97	304	20
2009	21224	179	91	286	20
2010	20791	165	138	231	25
2011	20921	68	41	318	16
2012	21652	61	40	266	17
2013	24628	65	63	265	15

Хүснэгт 48. 15-24 насны залуучуудын ХДХВ-ын урьдчилан сэргийлэх шинжилгээнд хамрагдсан байдал

Он	15-24 насны залуучуудын тоо	ХДХВ-ын шинжилгээнд хамрагдсан залуучуудын тоо	Дүнд эзлэх хувь
1993	40050	24030	60.0
1994	41050	26680	65.0
1995	42000	28560	68.0
1996	44500	31150	70.0
1997	44900	31430	70.0
1998	45000	31500	70.0
1999	45800	34350	75.0
2000	46000	32200	70.0
2001	46850	32795	70.0
2002	47000	33370	71.0
2003	58514	46811	80.0
2004	39037	31229	80.0
2005	42759	34209	80.0
2006	40300	32240	80.0
2007	44319	35455	80.0
2008	44287	13965	31.5
2009	47237	14240	30.1
2010	46377	8427	18.2
2011	46870	9213	19.7
2012	46704	9674	20.7
2013	47089	9819	20.9

ХОТЫН ҮЙЛЧИЛГЭЭ



Нийтийн эзэмшлийн гудамж, зам талбайн тохижилт, чимэглэл, хаягжилт, гудамж, зам талбайн ногоон байгууламжийн арчлалт хамгаалалт, үерийн хамгаалалтын далан сувгийн засвар, арчлалт, цэвэрлэгээ, автозамын борооны ус зайлуулах шугам болон хөрсний ус зайлуулах барилга байгууламж, авто замын урсгал тусгаарлах хайс, хашааны арчлалт хамгаалалт, золбин нохой муурын устгал, гэрэлтүүлгийн нэгдсэн удирдлага, хяналт, нийтийн эзэмшлийн тавилгын засвар, үйлдвэрлэл гэх мэт чиг үүргийн дагуу үйл ажиллагаа явуулна.

Улаанбаатар нэгтгэлийн вэб хуудаснаас

Нийслэл хотын нийтийн тээврийн салбарт орчин үеийн дэвшилтэт техник, технологийг нэвтрүүлэх замаар иргэдээ дээдэлсэн тээврийн системийг бий болгоно.

Нийтийн тээврийн газрын вэб хуудаснаас

Нийгмийн хөгжилд үр нөлөө үзүүлэх, олон нийтэд нээлттэй, байнгын үйл ажиллагаатай, хүнийг гэгээрүүлэх, оюуны хэрэгцээг нь хангах зорилгоор хүн түүний амьдрах орчинтой холбоотой бодит гэрч болох зүйлийг цуглуулах, хадгалах, судлан шинжлэх, дэлгэн үзүүлэх, сэргээн засварлах, сурталчлах үйл ажиллагаа явуулахад оршино.

Улаанбаатар хотын музейн вэб хуудаснаас

Хүснэгт 49. Хот нийтийн аж ахуй, үйлчилгээний цэгийн тоо

Үзүүлэлт	Ус түгээх цэгийн тоо	Зөөврийн ус хэрэглэдэг өрхийн тоо	Хог устгах цэгийн тоо	Хог тээврийн машины тоо	Халуун усны тоо	Багтаамж, хүнээр	Зочид буудлын тоо	Зочид буудлын орны тоо	Дэлгүүр	Зоогийн газрын тоо	Гражийн тоо	Машины багтаамж машинаар
1993	33	13647	0	10	3	15	1	50	86	10	10	120
1994	33	14754	0	12	3	15	1	50	98	11	10	120
1995	34	14475	0	9	3	15	1	50	115	12	10	120
1996	34	15124	0	13	3	15	2	65	125	14	10	120
1997	36	15889	0	10	3	15	3	87	130	13	10	120
1998	66	14856	1	11	3	15	8	200	132	15	12	134
1999	69	15807	1	13	3	15	10	225	168	11	25	245
2000	70	15900	1	15	6	31	12	323	193	13	53	387
2001	74	20951	1	16	3	15	16	416	363	10	245	450
2002	82	21941	1	20	3	15	19	475	382	13	1378	680
2003	82	22917	1	27	2	24	14	366	458	246	1177	825
2004	88	28893	1	21	6	30	17	497	478	246	11	1177
2005	111	27303	1	22	6	30	36	1200	861	204	29	994
2006	134	34163	1	30	10	54	36	1200	731	213	107	998
2007	148	35552	1	23	34	184	56	1260	866	215	45	1275
2008	120	37977	1	34	37	194	75	1335	914	195	33	1383
2009	145	39496	1	48	39	207	56	325	828	200	67	1951
2010	148	40912	1	31	48	192	59	319	916	218	65	1951
2011	136	44643	1	35	56	224	64	383	978	235	65	1091
2012	149	47214	1	46	51	204	69	289	1008	255	40	944
2013	152	52241	1	50	67	268	73	1040	1103	283	40	944

Хүснэгт 50.Тохижилт, үйлчилгээний үзүүлэлт

Үзүүлэлт	Хэмжих нэгж	2001	2002	2003	2004	2005	2006	2007	2008	2009	2010	2011	2012	2013
Цэвэрлэсэн зам талбай	мян м ²	4406	4920	4768	4608.3	4493	9774	2917	2751	1141	1351	758	160	540.9
Тээвэрлэсэн хог	мян.м ³	91.4	102	133	123	120	96.1	147	39.3	83	64.1	32.3	73.2	636.9
Дарж устгасан хог	мян.м ³									7.2	8.9			15.6
Шинээр тавьсан гэрэлтүүлэг	ширхэг							586	1843	1105	700	905	710	1213
Шинээр тавьсан явган хүний зам	км		0.2	1.6	0.8	0.1	0.7	0.8		2.1	39.2	12.1	1.8	15.0

Хүснэгт 51. Цэцэрлэгжилтийн үзүүлэлт

Үзүүлэлт	Хэмжих нэгж	2001	2002	2003	2004	2005	2006	2007	2008	2009	2010	2011	2012	2013
Шинээр тарьсан мод	ширхэг	2470	1571	672	3200	2846	1157	2280	4657	6080	3788	1305	1310	2200
Шинээр тарьсан сөөг	ширхэг	1120	9000	3750	1567	8095	7015	5938	10867	6304	6080	1888	1270	500
Шинээр зүлэгжүүлсэн талбай	мян.м ²		25.2	20.6	26.0	21.5	32.7	5253	0.5	0.5	2.5	2.5	3	1500
Байгуулсан цэцгийн мандал	м ²						840		785	3124	1844	430	580	
Нөхөн төрсөн мод	ширхэг	617	392	168	800	410	1652	2895	4993	1540	948	1859	1230	150
Нөхөн тарьсан сөөг	ширхэг	280	203	1125	470	718	1132	1781	14982	1350	1520	160		84000

Хүснэгт 52. Гэрт амьдардаг өрхийн тоо, ахуйн зарим нөхцөлөөр, тооллого явагдсан оноор

Он	Гэрт амьдардаг өрхийн тоо-бүгд	Бие засах газар		Хатуу хог хаягдал		Бохир усны цооног	
		Сууцны гадна талд	Тогтсон газар байхгүй	Үйлчилгээний байгууллагаар	Тогтсон газар байхгүй	Цооногтой	Задгай
2000	24570	23898	672	21804	1797	19541	5029
2010	7788	7484	304	7097	691	6468	1320

АМЬДРАЛЫН ТҮВШИН



6 дугаар зүйл. Албан ёсны статистикийн мэдээллийн үзүүлэлт, түүнийг гаргах үндэслэл

2/ Хүн ам, нийгмийн статистикийн үзүүлэлт:

е/ Хүн амын амьжиргааны түвшин, ядуурал

7 дугаар зүйл. Тооллого, судалгаа явуулах

Үндэсний статистикийн хороо дараах тооллого, судалгааг явуулна.

д/ Хүн амын амьжиргааны түвшиний судалгааг 3 жил тутам

21 дүгээр зүйл. Баг, хорооны засаг даргын статистикийн талаарх бүрэн эрх

Баг, хорооны засаг дарга энэ хуулийн 18 дугаар зүйлд заасан бүрэн эрхээс гадна дараах бүрэн эрхийг хэрэгжүүлнэ:

1/ Хүн ам, өрхийн бүртгэл хөтлөх

2/ Хүн амын амьжиргааны түвшиний судалгаа хийх

3/ Мал, тэжээвэр амьтад, эд хөрөнгийн тооллого, бүртгэл явуулах

4/ Газар нутаг, эдэлбэр газрын тооллого, бүртгэл явуулах

5/ Үйлдвэрлэл, үйлчилгээний талаар мэдээлэл, судалгаа авах

6/ Зохих чиглэлийн дагуу явуулах тооллого, түүвэр судалгааг зохион байгуулж явуулах

Хүснэгт 53. Автомашины тоо, төрлөөр

Он	Автомашины тоо- бүгд	Бүгдээс: төрлөөр				
		Суудлын	Ачааны	Автобус	Цистерн*	Тусгай зориулалтын
1998	6597	3923	1259	887	310	218
1999	6392	3715	1277	871	317	213
2000	7414	4348	1270	1292	309	195
2001	8213	5001	1250	1458	306	198
2002	9415	5905	1374	1591	338	207
2003	10142	6917	1285	1283	251	135
2004	11680	7825	1195	1535	196	170
2005	12693	8454	1930	1433	173	309
2006	12925	9016	2107	1455	176	171
2007	15386	10852	2412	1595	160	367
2008	18303	13070	3153	1571	208	301
2009	22667	16220	3837	1967	180	463
2010	29731	21059	6200	2031		264
2011	36748	25984	7484	2739		541
2012	40402	28360	8559	2524		959
2013	45198	32177	9564	2229		1228

Тайлбар: 2010 оноос тусгай зориулалтын ангилалд нэгтгэсэн

Хүснэгт 55. Гэмт хэргийн тоо, төрлөөр

Гэмт хэргийн төрөл	1993	1994	1995	1996	1997	1998	1999	2000	2001	2002	2003	2004	2005	2006	2007	2008	2009	2010	2011	2012	2013
Бүгд	1088	1067	1348	1551	1687	1415	1607	1600	1511	1509	1485	1484	1482	1730	2055	1997	2232	2081	1923	2127	2700
Учрал	6	7	11	40	95	84	99	51	74	114	152	123	40	187	36	79	95	182	51	15	
Хүн амь	11	12	16	10	9	13	8	7	12	13	28	29	36	39	26	21	27	41	37	28	2
Хүчин	32	33	38	23	38	43	40	31	31	43	36	43	33	40	36	47	34	50	33	29	4
Дээрэм	32	40	44	43	49	30	47	55	59	86	108	105	110	83	128	169	155	107	92	94	12
Танхай	68	51	64	96	151	165	161	174	195	158	117	136	186	170	165	202	173	181	229	222	31
ИЭЧЭМЭ	64	103	83	96	178	138	121	122	77		173	162	201	264	377	464	543	439	509	259	
Ашиглалт*	25	25	33	44	35	0	46	46	0	34	25	20	38	21	20						
Хулгай	674	619	838	931	808	619	747	726	639	647	525	531	468	530	767	626	815	675	533	811	98
Булаалт	7	20	28	23	32	28	26	31	53	42	46	48	35	63	144	71	26	18	16	25	2
Залилан	45	43	59	77	85	84	99	103	94	67	38	57	69	68	128	87	65	63	94	86	12
Авто, гал	78	69	69	102	130	116	130	182	151	117	117	146	117	133	102	0		189	196	120	20
Бусад	46	45	65	66	77	95	83	72	126	188	120	84	149	132	126	231	299	136	133	438	27
Илрүүлэлт□□□□□□	75.4	75.4	70.9	70	76.6	80.5	79.1	82.1	84.5	78.4	79.8	80.3	86.3	81.5	32.8	28.8	40.6	41.1	57.9	58.9	60

Тайлбар: - 2008 оноос өөр ангилалд нэгтгэн оруулсан

-ИЭЧЭМЭ- иргэдийн эрх чөлөө, эрүүл мэндийн эсрэг

Хүснэгт 56. Гэмт хэрэг зарим үзүүлэлтээр

Үзүүлэлт	1993	1994	1995	1996	1997	1998	1999	2000	2001	2002	2003	2004	2005	2006	2007	2008	2009	2010	2011	2012	2013
Бүгд	944	826	954	1089	1306	1280	1292	1411	1427	1256	1125	1143	1285	1387	1515	1520	2232	2081	1923	2127	2778
14-17 нас	144	94	105	106	67	70	93	94	99	149	88	132	87	147	135	109	116	96	120	105	134
18-35 нас	574	445	500	616	746	708	658	762	798	654	791	762	888	909	971	997	2116	936	1057	1172	1445
Ажилгүй	600	544	656	756	977	835	658	1079	916	919	861	842	1249	1226	1146	1162	1832	1039	872	1176	1464
Бүлэглэн	500	273	266	230	257	309	337	367	291	311	201	250	113	259	255	300	194	60	82	469	60
Согтуугаар	252	216	257	332	329	427	320	206	381	227	166	273	162	278	447	419	463	282	292	139	125
Урьд нь ял шийтгүүлж байсан хүн	133	78	59	121	113	84	205	215	204	227	117	115	104	103	124	76	138	38	61	74	52
Гудамж, олон нийтийн газарт гарсан хэрэг	93	114	280	181	310	324	311	350	394	399	359	355	316	461	526	505	540	454	432	435	739
Гэр, орон сууцанд гарсан хэргийн тоо	795	215	736	798	821	651	629	642	660	694	533	505	312	538	532	694	857	1053	811	883	1063
Гэмт хэргийн улмаас нас барсан хүмүүсийн тоо	61	54	48	75	133	123	146	92	109	180	247	211	148	233	81	119	148	214	87	153	157
Гэмт хэргийн улмаас гэмтсэн хүмүүсийн тоо	216	184	219	319	479	486	577	680	560	461	532	605	534	673	691	925	991	736	816	803	1004

хороо	2005			2006			2007			2008			2009		
	Өрхийн тоо - бүгд	Телевизортой	Компьютертэй	Өрхийн тоо - бүгд	Телевизортой	Компьютертэй	Өрхийн тоо - бүгд	Телевизортой	Компьютертэй	Өрхийн тоо - бүгд	Телевизортой	Компьютертэй	Өрхийн тоо - бүгд	Телевизортой	Компьютертэй
1	3745	3426	27	5060	4680	33	3177	2240	58	3177	2447	107	3757	3400	160
2	1052	700	34	1073	1022	67	1082	1034	91	1150	1190	114	1213	1292	121
3	2250	2015	11	2520	2270	40	2558	2380	44	2769	2952	56	2769	3075	134
4	2016	1846	12	2122	2035	45	2191	2160	48	2683	2773	110	2974	3009	153
5	2332	2311	75	2322	2273	189	2341	2341	198	2356	2440	246	2445	2563	458
6	3295	3233	25	3485	3475	117	1741	1526	74	1729	1708	1116	1745	2103	1126
7	3177	2957	39	3600	3562	383	2806	2508	958	2611	2614	185	2611	2637	221
8	1482	1083	31	1506	1342	36	1512	1423	73	1677	1234	138	1690	1695	257
9	3423	3365	121	3525	3525	38	1767	1720	42	1796	1643	48	1796	1826	55
10	2240	1983	6	2381	2202	24	2395	2362	184	2397	2522	239	2430	2545	278
11	2384	2085	38	2341	2136	58	2498	2494	132	2562	2629	145	2592	2704	171
12	1881	1726	171	1975	1907	238	1856	1704	314	1862	2347	309	2014	2563	336
13	1639	1387	89	1669	1636	146	1735	1661	497	1715	1802	567	1883	2009	785
14	1676	1506	63	1970	1808	201	2018	1937	230	2327	2377	169	2475	2647	541
15	1781	1677	225	1679	1679	225	1677	1677	228	1642	1833	242	1645	1915	382
16	1563	1380	77	1565	1565	114	1563	1563	300	1576	1740	327	1628	1673	394
17	1541	1518	32	1541	1533	164	1524	1509	198	1684	1667	199	1742	2181	655
18	1979	1970	218	2159	2079	362	2451	2451	402	2633	2633	452	2722	2918	516
19	1849	1849	112	1901	1843	216	1896	1896	356	1936	3245	560	1965	2690	591
20	2051	1852	173	2070	1969	176	2128	1992	185	2186	2073	233	2412	2368	270
21	1506	1497	4	1556	1414	35	1592	1580	24	1643	1652	13	1700	1712	29
22							2282	1840	146	2282	2424	91	2612	2544	110
23							2153	2063	25	2534	2649	72	2700	2765	75
24							1265	1226	28	1569	1350	27	1806	1816	200
25							1770	1760	27	2274	2236	89	2274	2279	133
26															
27															
28															
29															
30															
31															
32															

хороо	2010			2011			2012			2013		
	Өрхийн тоо - бүгд	Телевизортой	Компьютертэй	Өрхийн тоо-бүгд	Телевизортой	Компьютертэй	Өрхийн тоо-бүгд	Телевизортой	Компьютертэй	Өрхийн тоо - бүгд	Телевизортой	Компьютертэй
1	4014	3317	356	2882	2870	579	3256	3242	541	3459	2983	1221
2	1212	1208	127	2674	2659	473	2786	2771	597	3200	3174	493
3	2928	2844	163	2150	2150	765	2237	2235	940	2450	2441	1215
4	3154	2996	163	1404	1397	205	1672	1666	247	1680	1679	448
5	3132	3132	611	1755	1755	194	1770	1770	321	1870	1870	617
6	1751	1751	1161	1767	1767	670	1760	1760	468	1760	1740	506
7	2800	2757	310	3959	3950	462	3760	3752	585	4244	4238	965
8	1752	1644	268	2037	2014	298	2068	2064	330	2126	2121	207
9	1830	1793	90	1883	1883	133	1948	1948	260	2055	2049	700
10	2473	2423	480	2006	2002	333	1916	1916	483	2097	2095	762
11	2510	2510	274	1812	1809	264	2061	2058	578	2079	2079	854
12	2014	2009	1012	1214	1208	762	1228	1226	709	1248	1248	694
13	1955	1948	926	1321	1321	923	1342	1342	1002	1337	1337	999
14	2523	2506	821	1409	1380	561	1402	1398	591	1405	1209	915
15	1695	1695	410	1344	1344	827	1287	1287	857	1356	1356	1013
16	1673	1673	456	1220	1220	639	1237	1237	880	1366	1366	964
17	1737	1737	930	1227	1221	785	1227	1227	791	1257	1257	483
18	2832	2807	613	1950	1950	1213	1998	1998	1251	3445	3445	1495
19	2224	2216	890	2224	2214	917	2164	2164	962	2224	2224	1329
20	2412	2275	341	1961	1917	726	1599	1599	586	1778	1777	712
21	1802	1802	38	1831	1831	54	1874	1874	58	2050	2050	93
22	2714	2404	136	3409	3403	258	3656	3644	280	4224	4222	580
23	2750	2729	165	2775	2766	170	3113	3112	175	3130	3057	190
24	2041	2005	171	2262	2252	305	2668	2539	450	2914	2902	1009
25				2286	2273	546	2924	2923	502	3131	3109	812
26				3045	3017	341	3178	3635	364	3966	3824	471
27				1184	1184	762	1348	1346	795	1484	1484	906
28				1526	1524	534	1536	1536	542	1664	1664	670
29				1675	1671	1124	1750	1750	1361	1780	1780	1376
30				1363	1361	319	1357	1355	340	1368	1368	584
31				2602	2599	472	2542	2437	425	2794	2775	632
32				663	615	31	759	648	28	806	731	61

Хүснэгт 58. 15 ба түүнээс дээш насны хүн амын ажил эрхлэлт, хүйс, тооллого явагдсан оноор

Үзүүлэлт	2000			2010			2010 2000%
	15 ба түүнээс дээш насны хүн ам бүгд	Ажил эрхэлдэг хүн амын тоомьн. Хүн	Дүнд эзлэх хувь	15 ба түүнээс дээш насны хүн ам бүгд	Ажил эрхэлдэг хүн амьн тоомьн. Хүн	Дүнд эзлэх хувь	
Ажил эрхэлдэг хүн амьн тоо-бүгд	106119	42299	39.8	191206	83943	43.9	198.4
Бүгдээс: Эрэгтэй	51308	21918	42.7	92088	45387	49.3	2.1 дахин
Эмэгтэй	54811	20381	37.2	99118	38556	38.9	189.2

Хүснэгт 59. Бүртгэлтэй ажилгүйчүүдийн тоо, хүйсээр, оноор

Үзүүлэлт	1995	1996	1997	1998	1999	2000	2001	2002	2003	2004	2005	2006	2007	2008	2009	2010	2011	2012	2013
Ажилгүйчүүд	1672	1734	1440	1587	1353	1370	1388	1358	1367	1371	1500	1521	1594	1615	1968	2289	2480	2227	2619
Бүгдээс:- Эмэгтэй	682	1275	745	816	826	688	764	835	775	760	810	854	908	901	1140	1118	1153	1043	1372

Хүснэгт 60. Нийгмийн даатгалын сангаас тэтгэвэрт зарцуулсан хөрөнгө, тэтгэвэр авагчдын тоо, дундаж тэтгэвэр

Үзүүлэлт	2005			2006			2007			2008			2009		
	Тэтгээр авагчид	Зарцуулсан хөрөнгө сая төгрөг	Дундаж тэтгэвэр төгрөгөөр	Тэтгээр авагчид	Зарцуулсан хөрөнгө сая төгрөг	Дундаж тэтгэвэр төгрөгөөр	Тэтгээр авагчид	Зарцуулсан хөрөнгө сая төгрөг	Дундаж тэтгэвэр төгрөгөөр	Тэтгээр авагчид	Зарцуулсан хөрөнгө сая төгрөг	Дундаж тэтгэвэр төгрөгөөр	Тэтгээр авагчид	Зарцуулсан хөрөнгө сая төгрөг	Дундаж тэтгэвэр төгрөгөөр
Нийгмийн даатгалын сангаас олгох тэтгэвэр, тэтгэмж															
Өндөр насны	13169	6421.0	40600	14060	9267.4	33100	14852	16327	91600	15619	20268	100110	17545	21513	122613
Тахир дутуугийн	2638	924.8	29200	2762	1247.3	31700	3035	1862.1	51100	2203	2764.1	62772	4407	2941.9	66755
Тэжээгчээ алдсаны	2403	834.4	28900	2257	1073.8	34200	2330	1548.0	55300	3310	1976.2	87561	2882	1860.1	64542
Дүн	18210	8180.2	98700	19079	11588.5	99000	20217	18189.1	66	21132	25008	92918	24834	26315	105962
Цэргийн албан хаагчын тэтгэвэр, тэтгэмж															
Цэргийн алба хаасны	1530	953.4	51900	1580	1338.3	56300	1666	2030.0	72900	1704	2774.3	121570	1827	2858.6	156464
Тахир дутуугийн	56	32.1	47800	44	27.6	51100	42	38.6	53500	40	51.0	100000	51	40.9	80196
Тэжээгчээ алдсаны	141	58.2	34400	130	74.4	30300	135	110.3	47800	118	1145.6	90583	145	130.6	90069
Дүн	1727	1043.7	134100	1754	1440.3	137800	1843	2178.9	58000	1862	3970.9	118850	2023	3030.1	149783
Нийгмийн даатгалын сангаас ҮОМШӨ-ний тэтгэвэр, тэтгэмж, төлбөр															
Тахир дутуугийн	430	266.4	51600	445	417.6	78200	488	671.8	114700	503	960.8	144570	564	986.4	174894
Тэжээгчээ алдсаны	60	36.2	50200	57	48.7	71200	55	71.7	108000	51	94.7	131509	66	90.5	137121
Дүн	490	302.6	101800	502	466.3	149400	543	743.5	114000	545	1055.5	143302	630	1076.9	170937
Нийт дүн	20427	9526.5	334600	21335	13495.1	386200	22603	21111.5	112000	23539	30035	96155	27487	30421.5	110676

Үзүүлэлт	2010			2011			2012			2013		
	Тэтгэвэр авагчид	Зарцуулсан хөрөнгө сая төгрөг	Дундаж тэтгэвэр төгрөгөөр	Тэтгэвэр авагчид	Зарцуулсан хөрөнгө сая төгрөг	Дундаж тэтгэвэр төгрөгөөр	Тэтгэвэр авагчид	Зарцуулсан хөрөнгө сая төгрөг	Дундаж тэтгэвэр төгрөгөөр	Тэтгэвэр авагчид	Зарцуулсан хөрөнгө сая төгрөг	Дундаж тэтгэвэр төгрөгөөр
Нийгмийн даатгалын сангаас олгох тэтгэвэр, тэтгэмж												
Өндөр насны	17758	24222.7	117643	16898	30386.1	179820.7	16956	48151.2	283977.4	17262	53715.9	311180.0
Тахир дутуугийн	4518	3259.7	76010	3412	3898.7	114264.4	3547	6435.0	181420.9	3651	7120.6	195031.5
Тэжээгчээ алдсаны	2882	1791.9	75458.4	1784	1993.1	111720.9	1759	3109.2	176759.5	1567	3336.6	212929.2
Дүн	25158	29274.3	116362	22094	36277.9	164198.0	22262	57695.4	642157.8	22480	64173.1	719140.7
Цэргийн албан хаагчын тэтгэвэр, тэтгэмж												
Цэргийн алба хаасны	1788	3067.4	171554.8	1812	3818.5	210734.0	1814	7667.2	422668.1	1756	8792.9	500734.6
Тахир дутуугийн	485	530.5	109381.4	603	777.0	128855.7	750	136.6	18213.3	772	170.7	22111.4
Тэжээгчээ алдсаны	1262	135.5	10736.9	1325	164.1	12384.9	1553	263.9	16992.9	1631	298.3	18289.4
Дүн	3535	3733.4	105612.4	3740	4759.6	127262.0	4117	8067.7	457874.4	4159	9261.9	541135.4
Нийгмийн даатгалын сангаас YOMШӨ-ний тэтгэвэр, тэтгэмж, төлбөр												
Тахир дутуугийн	520	1071.8	206115.4	523	1300.5	248661.6	552	1778.7	322228.3	489	1961.7	401165.6
Тэжээгчээ алдсаны	534	97.1	18183.5	535	114.5	21401.9	571	164.6	28826.6	603	194.3	32222.2
Дүн	1054	1168.9	110901.3	1058	1415	133742.9	1123	1943.3	351054.9	1092	2156	197435.9
Нийт дүн	29747	34176.6	114890.9	26892	42452.5	157862.9	27502	67706.4	246187.2	27731	75591.0	272586.6

Хүснэгт 61. Нийгмийн даатгалын сангаас олгосон тэтгэвэр,

сая төгрөгөөр

Үзүүлэлт	1993	1994	1995	1996	1997	1998	1999	2000	2001	2002	2003	2004	2005	2006	2007	2008	2009	2010	2011	2012	2013
Олгогдсон тэтгэвэр	381.9	390.6	952.3	1206	1860	2165	2430	3689	3918	4654	5793	7969	9527	13270	20492	29166	30422	34177	42453	67706	75591
Тэтгэвэр авагчдын тоо	16165	16534	15695	15107	17885	15125	15214	15091	16629	16620	17010	18677	20427	21335	22147	23538	27487	26951	26892	27502	27731

Үзүүлэлт	2001 он		2002 он		2003 он		2004 он		2005 он		2006 он	
	Санхүүжилт	Хүний тоо	Санхүүжилт	Хүний тоо	Санхүүжилт	Хүний тоо	Санхүүжилт	Хүний тоо	Санхүүжилт	Хүний тоо	Санхүүжилт	Хүний тоо
Дүн	360.9	4770	306.0	4722	1249.8	14725	1681	14768	10056.3	91949	16231.3	99842
Жирэмсэн болон нярай, хөхүүл хүүхэдтэй эхчүүдийн мөнгөн тэтгэмж									1653.2	41268	4045.2	42985
Алдарт эхийн одонгийн тусламж									1060.0	48.0	1378.0	63
Нийгмийн халамжийн сан					981.7	12710	1278.5	12283	2444.0	48958	3834.0	53645
МУ-ын болон хөдөлмөрийн баатар, ардын ба гавьяат цолтнуудын төрөөс олгосон нэмэгдэл	0.8	4	8.3	23								
Буцалтгүй тусламж	20.2	363	17	363								
Бусад хөнгөлөлтүүд	188.8	3056	122.9	2979								
Тэтгэвэр	151.1	1347	157.8	1357	238	1706	315.2	1861	2040.1	1559	2270.1	2970
Ахмад настанд үзүүлсэн хөнгөлөлт									2845	113	4337	157
Хөгжлийн бэрхшээлтэй иргэдэд үзүүлсэн үйлчилгээ					30.1	309	87.6	624	14	3	367	22

Үзүүлэлт	2007 он		2008 он		2009 он		2010 он		2011 он		2012 он		2013 он	
	Санхүү-жилт	Хүний тоо	Санхүү-жилт	Хүний тоо	Санхүү-жилт	Хүний тоо	Санхүү-жилт	Хүний тоо	Санхүү-жилт	Хүний тоо	Санхүү-жилт	Хүний тоо	Санхүү-жилт	Хүний тоо
Дүн	21842.8	268234	4790.6	107213	19265.4	127979	30158.8	267267	72147.3	283785	13954.5	48597	19415.0	55939
Жирэмсэн болон нярай, хөхүүл хүүхэдтэй эхчүүдийн мөнгөн тэтгэмж	1065.7	5567	548.6	6173	1438.0	7549	1567.0	6274	1960.0	7277	3385.0	8376	4099.9	8687
Алдарт эхийн одонгийн тусламж	544.4	8117	546.2	9105.0	561.6	9482	1119.8	9569	2215.9	17791	2210.0	14963	2122.0	15745
Алдар цолтой ахмадуудад үзүүлсэн хөнгөлөлт, тусламж			323.8	595.0	617.4	880	529.4	272	446.3	396	445.4	362	424.0	390
ОНОТХҮйлчилгээний санхүүжилтийн орлого									405.0	5357	436.0	3137	852.8	4900
Хүнс тэжээл хөтөлбөрийн дансны санхүүжилтийн орлого													590.0	3397
Нийгмийн халамжийн сан	14977.5	174001	1412.6	13880	3636.5	17697	17.8	-	420.1	1554	7478.1	21759	11326.3	22820
Хүүхдийн мөнгөн тэтгэмж	2441.5	71204	1072.6	74000	2701.4	74000	25.0	6						
Шинэ төрсөн хүүхдийн мөнгөн тэтгэмж	464.7	4647	210.8	2108	750.9	6691	15.5	100						
Шинэ гэр бүлийн мөнгөн тэтгэмж	2349.0	4698	676.0	1352	2081.5	4062	39.0	44						
МУ-ын болон хөдөлмөрийн баатар, ардын ба гавьяат цолтнуудын төрөөс олгосон нэмэгдэл					150.3	218								
МУХСан хүүхдийн хөгжлийн мөнгө					7327.8	7400	30.0	1						
Хүний хөгжлийн сангийн санхүүжилт							26815.3	251001	66700.0	251410				

ЭДИЙН ЗАСАГ



Зах зээлийн харилцааны эдийн засгийн агуулга бол нэгдүгээрт; аж ахуйн үйл ажиллагааг хамгийн оновчтой хэлбэрээр зохион байгуулж, үйлдвэрлэсэн бүтээгдэхүүнээ хамгийн богино хугацаанд борлуулж өндөр ашиг олох, хоёрдугаарт; нийгэм хүн ардын хэрэгцээ, шаардлагыг байнга судалж түүнд зохицсон сайн чанарын бүтээгдэхүүний үйлдвэрлэлийг түлхүү хөгжүүлэх замаар олсон ашигаараа өргөтгөсөн нөхөн үйлдвэрлэлийг бие дааж явуулахын тулд түүнийг нэмэгдүүлэх бүхий л боломж, нөөцийг дайчилж ашиглах явдал мөн.

П.Бямбацэрэн

“Төвлөрсөн удирдлагын зарчмаас зах зээлийн эдийн засгийн харилцаанд” номноос

Эдийн засгийн өсөлт гэдэг нь хамгийн энгийнээр тайлбарлавал улс орны хэмжээнд тодорхой хугацааны туршид үйлдвэрлэгдсэн бүтээгдэхүүн, үйлчилгээний өсөлт юм. Эдийн засгийн өсөлтийг бодит өсөлтөөр хэмждэг бөгөөд энэ нь инфляцийн буюу үнийн нөлөөллийг арилгасан өсөлт буюу бүтээгдэхүүн үйлчилгээний үйлдвэрлэлтийн биет хэмжээний өсөлт юм.

Үндэсний Статистикийн Хороо

“ Эдийн засгийн статистикийн аргачлал”-ууд номноос

Хүснэгт 63. Орон нутгийн төсвийн орлого, төрлөөр, сая төгрөгөөр

Үзүүлэлт	Орлого- бүгд	Орлогын албан татвар	Өмчийн татвар	Хөрөнгийн орлого	Дотоод бараа үйлчилгээний	Бусад татвар	Татварын бус	Тусламжийн орлого
1993	633.5	618.1				1.8	13.6	
1994	880.7	502			271.3	107.4		
1995	1265.0	97,7	561,2	394,9	0,8	59,6	150,8	
1996	1547,0	182,3	738,9	426,8	0,3	49,4	149,3	
1997	2239,0	304,5	886,6	839,7	38,1	24,6	145,5	
1998	2528,0	532,4	1185,5	370,5	39,9	190,2	209,5	
1999	18701	430,4	630,2	305,7	29,6	24,7	449,5	
2000	2018,5	565,3	548,5	337,3	36,4	364,2	166,8	
2001	3057.7	765.9	1244.3	299.7	71.5	90.2	578.8	
2002	1931	1231	-	-	-	37.6	629.4	
2003	723	285.8	-	45.8	2.2	82.3	306.9	
2004	813.5	570.4	-	43.3	2.3	98.7	200	
2005	883.6	523.6	-	56.9	2.1	97.5	203.5	
2006	1114.1	822.9	2.6	77.8	0	87.5	213.3	
2007	1188.7	541.7	3	133.9	0	121.5	292.6	
2008	1048.5	628	3.2	183.9	0	90.8	420.5	
2009	1825.2	772	3.9	137.7	0	140.1	331.5	
2010	2582.2	1406.2	3.9	379.6	0	104.6	364.1	
2011	3599.4	1048.3	4.3	892.1	0	204.8	549.1	
2012	6601	1509.9	5	775.7	0	420.1	847.5	3467.9
2013	70734.9	5322.1	6.7			1.6	1774.3	63638.5

Хүснэгт 64.Орон нутгийн төсвийн зарлага, төрлөөр, сая төгрөгөөр

Үзүүлэлт	Зарлага- бүгд	Цалин, урамшуулал, нэмэгдэл	НДШ	ЭМД	Бараа үйлчилгээ	Их засвар	Хөрөнгө оруулалт	Бусад /татаас, урсгал шилжүүлэг /
1993	499.2	162.7	26	4.9	305.2	0.4		
1994	811.7	267.9	42.9	8	492.1	0.8		
1995	1588,4	542,6	86,8	16,3	940,9	1,6	0,2	-
1996	1729,0	708,9	138,3	24,2	857,6	-	-	
1997	2782,0	931,9	219,8	25,0	1555,2	50,1	-	-
1998	3008,8	1174,9	198,6	47,8	1476,0	59,7	51,8	-
1999	3295,6	1471,2	101,6	22,6	1504,3	35,1	81,5	43,7
2000	4851,0	1880,2	565,8	107,6	2033,3	17,7	72,6	173,4
2001	6142.7	2239.7	731.9	83.3	2991.7	23.9	72.2	
2002	5730.3	2224.9	503.9	102.8	2863.7	2.9	35	
2003	5492.4	2443.8	516.9	112.3	2386.1	-	-	-
2004	6398.6	3103.5	584.7	126.7	2537.3	-	-	-
2005	7848.8	3379.1	811	104.1	3397.3	-	-	-
2006	10792.3	4839.1	1270.9*		4417.3			
2007	14669.9	6863.8	1739.5*		5717.1			
2008	21240.5	11508.9	1153.8		8095.4			223.4
2009	1789.4	688.4	73.7		782.5			97.7
2010	2149.9	998.9	104.4		890.4		72.6	83.6
2011	3747.6	1201	121.6	22.1	1806.7			
2012	5903.3	1663.2	180.8	32.9	3705.4		35	318.8
2013	67132.5	27910.6	3035.2	111.6	14017.1			19664.1

НДШ- нийгмийн даатгалын шимтгэл

ЭМД- эрүүл мэндийн даатгал

Хүснэгт 65. Аж үйлдвэрийн бүтээгдэхүүний үйлдвэрлэлт, борлуулалт, сая төгрөгөөр

Үзүүлэлт	Үйлдвэрлэлт			Борлуулалт		
	Бүгд	Хүнсний	Хүнсний бус	Бүгд	Хүнсний	Хүнсний бус
1993	412.9	321.4	91.5	6760.9	5742.5	1018.4
1994	14328.6	12855.1	1473.5	11749.2	11635.3	113.9
1995	16857.2	14743.5	2113.7	14686.4	13255.4	143.1
1996	19957.7	16558.7	3399.0	14379.5	13168.5	121.1
1997	23952.7	21180.2	2772.5	25392.1	23645.2	1746.9
1998	18599.2	16750.0	1849.2	20069.8	18950.9	1118.9
1999	16280.8	15630.0	650.8	13658.2	12891.8	766.4
2000	15963.1	14673.5	1289.6	15237.4	14026.8	1210.6
2001	17375.2	12855.1	4520.1	17100.9	12977.3	4123.6
2002	19580.2	12878.0	6702.2	19397.2	12625.9	6771.3
2003	21192.8	18130.5	3062.3	20983.4	17799.7	3183.7
2004	30312.4	27007.4	3305	28131.7	24812.2	3319.5
2005	34651.6	32071.3	2580.3	33605.5	30995	2610.5
2006	29415.2	26678.1	2737.1	26851.9	24074.5	2777.4
2007	86416.0	51873.0	34543	81980.6	53598.8	28381.8
2008	101268	96121.6	5146.4	84646.2	79426.4	5219.8
2009	116284.4	100850.9	15433.5	126437.5	111245.4	13066.2
2010	129115.6	116633	12482.6	148353.7	135583.3	5940.4
2011	124164.6	117460.5	6704.1	212622	205487.5	7134.5
2012	139597.3	129047.1	10550.2	149965.6	140341.9	9623.7
2013	156161.4	144259.1	11902.3	163052.8	154210.9	8841.8

Хүснэгт 66. Сүм хийдийн тоо, төрлөөр

Төрөл	2002	2003	2004	2005	2006	2007	2008	2009	2010	2011	2012	2013
Будда	4	5	4	4	6	6	7	8	9	17	15	16
Христ	4	3	6	7	10	12	13	12	14	18	18	21
Бөө								2	2	2	2	2
Ислам										1	1	1
Нийт	8	8	10	11	16	18	20	22	25	38	36	40

Хүснэгт 67. Аж ахуйн нэгж байгууллагын тоо, төрлөөр

Төрөл	2002	2003	2004	2005	2006	2007	2008	2009	2010	2011	2012	2013
Аж ахуйн нэгж, байгууллагын тоо-бүгд	2905	3468	3759	4135	4564	5026	5912	6500	7261	8491	9795	11426
ААН-ийн дүн	2741	3252	3509	3864	4265	4698	5663	6131	6824	7930	9056	10483
Хувьцаат компани	14	14	14	14	13	13	13	12	13	11	11	11
Улсын үйлдвэрийн газар	16	16	15	14	12	12	9		11	12	12	7
ХХК	1521	1792	2263	2796	3468	4049	4853	5551	6229	7318	8371	9702
ЗБН	219	271	272	221	160	121	191	198	198	179	189	90
ХЗХоршоо				0	46	41		34	34	34	34	33
Хоршоо	109	126	148	128	116	59	95	56	56	69	83	101
ХЭАА	862	1033	797	691	450	403	502					
Бусад								280	283	307	356	539
Төсөвт болон төрийн бус байгууллагын дүн	164	216	250	271	299	328	249	369	437	561	739	943
Төсөвт байгууллага	96	96	112	96	96	101	91	93	94	95	102	118
ТББ	68	111	125	160	186	207	134	150	206	312	459	631
Бусад	0	9	13	15	17	20	24	126	137	154	178	194

Хүснэгт 68.Дотоод худалдааны орлого, саятөгрөгөөр

Үзүүлэлт	2000	2001	2002	2003	2004	2005	2006	2007	2008	2009	2010	2011	2012	2013
Худалдааны орлого- бүгд	2066.4	7623.9	5666.5	6131.9	7781.4	2767.4	1374.5	59033.5	77703.8	232099.8	175474.8	742208.4	951724.4	1053947.6

Хүснэгт 69. Нийтийн тээврийн үндсэн үзүүлэлт

Үзүүлэлт	Ачаа эргэлт мян.тн.км	Тээсэн ачаа мян.тн	Зорчигч эргэлт мян. хүн.км	Тээсэн зорчигч мян.хүн	Орлого сая.төгрөг
1995	23504,4	118,6	198097,0	58263,8	2976,4
1996	17062.7	72.7	81890.3	53497.1	4019.2
1997	16890.6	74.4	132361.6	38929.9	4896.3
1998	8091.2	39.4	130545.3	38395.9	4255.1
1999	10013.4	39	103592.8	30477.4	3003.5
2000	12084.4	14	86135.9	25334.1	3195.4
2001	5027.9	16.1	70268.8	20667.3	2767.3
2002	468	0.9	10060.6	2959	452.3
2003	2569.6	11.8	45088.3	13261.3	2016.4
2004	1082.4	4.9	42977.6	12655	2225.5
2005	555.5	9.4	49691.9	16603.6	1755.3
2006	3318.5	40.1	140333.4	41300	5934.4
2007	-	-	77892	22909.4	3332.7
2008	191084.6	-	190885.3	-	2715032.5
2009	45354	107.4	244231.4	30110.3	107.4
2010	233109	33620.1		11120470.1	142.1
2011	70431.3	142.1	33620.1	233109.0	111.2
2012	2430.9	204.9	677390.6	97549.6	405.2
2013	3646.4	307.4	1016085.9	146324.4	607.8

Хүснэгт 70. Барилга угсралт, их засварын ажил, саятөгрөгөөр

Үзүүлэлт	1992	1993	1994	1995	1996	1997	1998	1999	2000	2001	2002
БУИЗА- бүгд	20.6	130.3	209.2	305,5	401,6	573,6	703,3	250,7	2133,0	2516.8	12813.9
Үүнээс: их засвар	20.6	68.2	209.2	305,5	381,7	420,7	1131,8	210,9		454.8	867.9

БУИЗА- Барилга угсралт их засварын ажил

Хүснэгт 70-ийн үргэлжлэл

Үзүүлэлт	2003	2004	2005	2006	2007	2008	2009	2010	2011	2012	2013
БУИЗА- бүгд	9279.5	11420.4	2587.6	18133	28027	4400	22874.0	24637.4	6708.2	11879.1	47948
Үүнээс: их засвар			1448	1994.6	2802.7	404.8					

Хүснэгт 71. Малчин өрхийн тоо

Үзүүлэлт	1993	1994	1995	1996	1997	1998	1999	2000	2001	2002	2003	2004	2005	2006	2007	2008	2009	2010	2011	2012	2013
Малчин өрх	14	658	695	592	724	754	618	688	812	774	626	778	989	1367	733	1563	1043	579	683	620	494
Малтай өрх	34	1531	2657	1376	1683	1869	1437	1481	1861	1833	1560	1912	1667	1642	857	1549	1054	1336	1300	1379	1232

Хүснэгт 72. Төл бойжилт, төрлөөр

Он	Бүгд	Бүгдээс:				
		Ботго	Унага	Тугал	Хурга	Ишиг
1995	25002	1	1320	4705	12951	6025
1996	23396	1	1151	4270	12892	5082
1997	23109		1440	4901	12445	4323
1998	17405	1	895	3670	8660	4179
1999	13402		326	3552	6839	2685
2000	15591		484	2995	7737	4375
2001	14418		530	3386	6823	3976
2002	15696		440	3126	6697	5433
2003	14652		335	3384	6284	4649
2004	17034		309	4205	6611	5909
2005	18295		322	5147	6734	6092
2006	21565		340	4959	8257	8009
2007	23096		346	5249	8886	8615
2008	26888		333	5221	10024	10013
2009	23301		872	5037	9803	7589
2010	21280		838	5087	7864	7491
2011	26669		566	3990	10809	11331
2012	33326		1131	6057	15335	14497
2013	15432		1181	5411	5214	3626

Хүснэгт 73. Малын тоо, төрлөөр

Он	Бүгд	Тэмээ	Адуу	Үхэр	Хонь	Ямаа
1993	9086		263	3008	2435	3379
1994	72446	40	7919	15105	37114	12268
1995	79462	31	7803	17606	39304	14718
1996	79873	13	6708	16545	39824	16783
1997	68866	6	4955	12671	34474	16760
1998	72930	10	4809	12945	35656	18970
1999	52470	7	3811	12446	24379	11827
2000	48522		3576	11072	21490	13384
2001	48270	1	3411	10984	19850	14024
2002	52677	4	2715	11226	20905	17777
2003	53320		3310	11550	19685	18775
2004	57031		4266	13368	20309	19088
2005	58286	1	2243	15295	20622	20125
2006	69682	5	2444	15961	25868	25404
2007	75051		2366	16974	27184	28526
2008	92482		2291	19005	35476	35710
2009	84804		4602	18252	33222	28728
2010	56037	3	4507	18137	17824	15566
2011	59423	2	4985	19738	18198	16500
2012	62654	16	5732	19969	20495	16442
2013	56107		5888	19167	17580	13472

Хүснэгт 74. Том малын хорогдолын тоо, төрлөөр

Төрөл	1993	1994	1995	1996	1997	1998	1999	2000	2001	2002	2003	2004	2005	2006	2007	2008	2009	2010	2011	2012	2013
Бүгд	190	249	1719	2633	3282	1456	1102	2693	3727	1686	2360	677	535	269	500	525	1492	13586	275	332	665
Үхэр	38	49	340	408	313	77	81	238	208	109	136	80	33	15	53	38	26	42	46	12	161
Адуу	44	58	401	835	1324	332	341	805	1879	341	367	155	160	138	125	148	264	782	106	74	23
Хонь	68	89	615	998	1240	636	245	1173	884	745	1029	182	171	73	219	177	647	6149	66	125	263
Ямаа	40	53	363	391	405	411	435	477	756	491	828	260	171	43	103	162	555	6613	57	121	218

Хүснэгт 75.Тариалсан талбай, га-аар

Үзүүлэлт	1993	1994	1995	1996	1997	1998	1999	2000	2001	2002	2003	2004	2005	2006	2007	2008	2009	2010	2011	2012	2013
Нийт тариалсан талбай	336	326	326	395	418	515	941	521	294.5	344	220.8	308.8	225.2	435.8	420.6	425.5	420	556.5	286.5	802.3	689.5
Бүгдээс: төмс	230	220	212	260	280	342	572	189	173	166	165.3	176.4	156.5	299.1	313.3	320.7	320.7	281.2	67	410.5	252.1
Хүнсний ногоо	106	106	114	135	138	173	369	332	121.5	178	55.5	132.4	68.7	136.7	107.3	104.8	131.3	115.3	63.5	191.8	101.3
Тэжээл																		160	156	200	345.1

Хүснэгт 76. Тэжээвэр амьтдын тоо, төрлөөр

Төрөл	1993	1994	1995	1996	1997	1998	1999	2000	2001	2002	2003	2004	2005	2006	2007	2008	2009	2010	2011	2012	2013
Гахай	356	345	1969	320	311	310	300	447	434	519	761	907	3847	6193	4483	2176	3079	3682	3938	7998	8681
Шувуу	25	45	612	84	112	11285	13900	11829	2663	760	4747	6072	2823	12844	23310	18651	2159	22032	25787	31526	15434
Буга	54	48	36	24	16	12															
Туулай	4	5	2												33		58		54	42	27
Илжиг	6	4	4	2	2	2	4		1	1											
Нохой												11583	10464	11957	14406	14931	15428	15013	18216	21451	21526
Муур												319	96	306	116	148	151	193	174	140	334

Уран зургийн жагсаалт

[www. Art-gallery.mn](http://www.Art-gallery.mn) Сайтаас ашиглав.

Ц.Энхжин- Гэр хороолол

С.Дондог- Зам

Г.Цэрэндорж -Хөх толгой

Н.Чүлтэм -Казак оёдолчин

Ч.Ичинноров -Нутгийн эзэн

Б.Шатарсайхан- Аяс

Б.Хонгорзул- Тал нутгийн хүүхдүүд

Н.Чүлтэм -Ятгачин

Ш.Чимэддорж -Миний охин

З.Энхжаргал- Мөнхөд оршихуй

Ш.Галсандорж- Эх

Ц.Дорж- Энх талын цэцэг

Д.Эрдэнэбилэг -Намуун үдэш

Б.Доржханд -Барилгачин

Б.Доржханд -Гурилын комбинат

С.Дагвадорж- Шинэ шугам

Ч.Ичинноров -Жин үд

Д.Чойдог- Аж үйлдвэрийн комбинат

Г.Дунбүрээ- Улаан лоолийн талбай

Хүснэгтийн жагсаалт

- Хүснэгт 1. Орон нутгийн сонгуулийн дүн, сонгууль явагдсан оноор
- Хүснэгт 2. Дүүргийн иргэдийн Төлөөлөгчдийн Хурлын төлөөлөгчдийн тоо, намаар, хувиар
- Хүснэгт 3. Дүүргийн газар нутгийн хэмжээ, хороогоор, га-гаар
- Хүснэгт 4. Өрх, хүн амын тоо, оны эхэнд, хүйсээр
- Хүснэгт 5. Хүн амын дотоод шилжилт хөдөлгөөн
- Хүснэгт 6. Суурин хүн амын тоо, оны эхэнд, хүйсээр, хороогоор
- Хүснэгт 7. Өрхийн тоо, оны эхэнд, хороогоор
- Хүснэгт 8. Нэг өрхөд ногдох хүний тоо, оны эхэнд, хороогоор
- Хүснэгт 9. Наймаас дээш ам бүлтэй өрхийн тоо, оны эхэнд, хороогоор
- Хүснэгт 10. Нийтийн орон сууц болон монгол гэрт амьдардаг өрхийн тоо, хороогоор
- Хүснэгт 11. Эмэгтэй тэргүүлэгчтэй өрхийн тоо, оны эцэст, хороогоор
- Хүснэгт 12. 16 хүртэлх насны 4 ба түүнээс дээш хүүхэдтэй өрхийн тоо, оны эцэст, хороогоор
- Хүснэгт 13. Ганц бие өндөр настан өрх, оны эцэст, хороогоор
- Хүснэгт 14. Хагас өнчин хүүхдийн тоо, оны эцэст, хороогоор
- Хүснэгт 15. Бүтэн өнчин хүүхдийн тоо, оны эцэст, хороогоор
- Хүснэгт 16. Хөгжлийн бэрхшээлтэй иргэдийн тоо, оны эцэст, хороогоор
- Хүснэгт 17. Хөдөлмөрийн насны хүн амын тоо, оны эцэст, хороогоор
- Хүснэгт 18. Хүн амын тоо, насны бүлэг, хүйс, оны эцэст
- Хүснэгт 19. Төрсөн хүүхдийн тоо, эхийн насны бүлгээр
- Хүснэгт 20. Төрөлтийн болон нөхөн үржихүйн коэффициент, эхийн насны бүлгээр
- Хүснэгт 21. Гэрлэлт, цуцлалтын ерөнхий коэффициент
- Хүснэгт 22. Өрхийн тоо ам бүлийн тоогоор, тооллого явагдсан оноор
- Хүснэгт 23. Хүн амын үндэс угсаа, тооллого явагдсан оноор

- Хүснэгт 24. Арван тав ба түүнээс дээш насны суурин хүн амын гэрлэлтийн байдал, насны бүлэг, хүйс, тооллого явагдсан оноор
- Хүснэгт 25. Арван тав ба түүнээс дээш насны суурин хүн амын гэрлэлтийн байдал, тооллого явагдсан оноор
- Хүснэгт 26. Арван тав ба түүнээс дээш насны эдийн засгийн идэвхигүй хүн амын тоо, ажил эрхлээгүй шалтгаанаар, хүйс, тооллого явагдсан оноор
- Хүснэгт 27. Арван тав ба түүнээс дээш насны суурин хүн амын гэрлэлтийн байдал, хүйс, тооллого явагдсан оноор
- Хүснэгт 28. Эдийн засгийн идэвхитэй хүн амын тоо, насны бүлэг, тооллого явагдсан оноор
- Хүснэгт 29. 2-5 настай хүүхдийн тоо, цэцэрлэгт хамрагдсан байдал, тооллого явагдсан оноор
- Хүснэгт 30. 6-39 насны хүн амын сургуульд суралцагсадын хүйсийн харьцаа, тооллого явагдсан оноор
- Хүснэгт 31. 10 ба түүнээс дээш насны хүн амын боловсролын түвшин, хүйс, тооллого явагдсан оноор
- Хүснэгт 32. 6 ба түүнээс дээш насны хүн амын тоо, насны бүлэг, бичиг үсгийн мэдлэг, тооллого явагдсан оноор
- Хүснэгт 33. 6 ба түүнээс дээш насны хүн амын тоо, насны бүлэг, хүйс, бичиг үсгийн мэдлэг, тооллого явагдсан оноор
- Хүснэгт 34. Ерөнхий боловсролын сургуулийн тоо, суралцагсадын тоо, багшийн тоо
- Хүснэгт 35. 6-15 насны хүн амын тоо, сургуульд хамрагдалт, хүйс, тооллого явагдсан оноор
- Хүснэгт 36. Сургуулийн өмнөх боловсролын байгууллагын тоо, багшийн тоо
- Хүснэгт 37. 15 ба түүнээс дээш настай ажилгүйчүүдийн тоо, боловсролын түвшин, тооллого явагдсан оноор
- Хүснэгт 38. 15 ба түүнээс дээш настай ажил эрхэлдэг хүн амын тоо, боловсролын түвшин, тооллого явагдсан оноор
- Хүснэгт 39. 15 ба түүнээс дээш насны дээд боловсролтой хүн амын тоо, тооллого явагдсан оноор
- Хүснэгт 40. Халдварт өвчний гаралтын тоо, төрлөөр
- Хүснэгт 41. Эмнэлэгийн тусгай мэргэжлийн ажилтны тоо
- Хүснэгт 42. Эмнэлэгийн ажиллагсадын тоо
- Хүснэгт 43. Сүрьеэ өвчний тархалт
- Хүснэгт 44. Жирэмсэн эхчүүдийн ХДХВ-ийн шинжилгээнд хамрагдсан байдал
- Хүснэгт 45. Хүүхдийн шүд цоорох өвчний тархалт
- Хүснэгт 46. Нас баралтын үзүүлэлт
- Хүснэгт 47. 5 хүртэлх настай хүүхдийн өсөлтийн үзүүлэлт
- Хүснэгт 48. 15-24 насны залуучуудын ХДХВ-ын урьдчилан сэргийлэх шинжилгээнд хамрагдсан байдал
- Хүснэгт 49. Хот нийтийн аж ахуй, үйлчилгээний цэгийн тоо

- Хүснэгт 50.Тохижилт, үйлчилгээний үзүүлэлт
- Хүснэгт 51. Цэцэрлэгжилтийн үзүүлэлт
- Хүснэгт 52. Гэрт амьдардаг өрхийн тоо, ахуйн зарим нөхцөл, тооллого явагдсан оноор
- Хүснэгт 53. Автомашины тоо, төрлөөр
- Хүснэгт 54. Бүртгэгдсэн хэргийн тоо, хороогоор
- Хүснэгт 55. Гэмт хэргийн тоо, төрлөөр
- Хүснэгт 56. Гэмт хэрэг зарим үзүүлэлтээр
- Хүснэгт 57. Компьютер, телевизортой өрхийн тоо
- Хүснэгт 58. Арван тав ба түүнээс дээш насны хүн амын ажил эрхлэлт, хүйс, тооллого явагдсан оноор
- Хүснэгт 59. Бүртгэлтэй ажилгүйчүүдийн тоо, хүйсээр
- Хүснэгт 60. Нийгмийн даатгалын сангаас тэтгэвэрт зарцуулсан хөрөнгө, тэтгэвэр авагчдын тоо, дундаж тэтгэвэр
- Хүснэгт 61.Нийгмийн даатгалын сангаас олгосон тэтгэвэр,сая төгрөгөөр
- Хүснэгт 62. Нийгмийн халамжийн сангийн хөрөнгийн орлого, сая төгрөгөөр
- Хүснэгт 63. Орон нутгийн төсвийн орлого, төрлөөр, сая төгрөгөөр
- Хүснэгт 64. Орон нутгийн төсвийн зарлага, төрлөөр, сая төгрөгөөр
- Хүснэгт 65. Аж үйлдвэрийн бүтээгдэхүүний үйлдвэрлэлт, борлуулалт, сая төгрөгөөр
- Хүснэгт 66. Сүм хийдийн тоо, төрлөөр
- Хүснэгт 67. Аж ахуйн нэгж байгууллагын тоо, төрлөөр
- Хүснэгт 68. Дотоод худалдааны орлого, сая төгрөгөөр
- Хүснэгт 69. Нийтийн тээврийн үндсэн үзүүлэлт
- Хүснэгт 70. Барилга угсралт, их засварын ажил, сая төгрөгөөр
- Хүснэгт 71.Малчин өрхийн тоо
- Хүснэгт 72.Төл бойжилт, төрлөөр
- Хүснэгт 73. Малын тоо, төрлөөр
- Хүснэгт 74. Том малын хорогдолын тоо, төрлөөр
- Хүснэгт 75. Тариалсан талбай га-гаар
- Хүснэгт 76.Тэжээвэр амьтдын тоо, төрлөөр

Ашигласан материал

1. Монгол улсын Хүн ам, орон сууцны тооллогын үр дүн 2000 он
2. Монгол улсын Хүн ам, орон сууцны тооллогын үр дүн 2010 он
3. Хүн ам, орон сууцны тооллогын Улаанбаатар хотын дүн 2000 он
4. Хүн ам, орон сууцны тооллогын Улаанбаатар хотын дүн 2010 он
5. Улаанбаатар хот XX зуунд статистикийн эмхэтгэл 2004 он
6. Улаанбаатар хот статистикийн эмхэтгэл 2006 он
7. Монгол улсын бүсчилсэн хөгжил Улаанбаатар бүс 2013 он
8. Монгол улсын бүсчилсэн хөгжил Улаанбаатар бүс 2014 он
9. Дүүргийн статистикийн бюллетень 2008-2013 он
10. Дүүргийн эдийн засаг нийгмийн байдалын танилцуулга 1993-2013 он
11. Төвлөрсөн удирдлагын зарчмаас эдийн засгийн харилцаанд П.Бямбасүрэн
12. Монгол улсын Их хурлын тамгын газрын вэб хуудас
13. Үндэсний статистикийн хорооны вэб хуудас
14. Боловсрол соёл шинжлэх ухааны яамны вэб хуудас
15. Нийслэлийн статистикийн газрын вэб хуудас
16. Арт галарей сайт
17. Монголын хуулиудын вэб хуудас
18. Сонгинохайрхан дүүргийн вэб хуудас
19. Нийслэлийн Улаанбаатар нэгтгэлийн вэб хуудас
20. Нийслэлийн нийтийн тээврийн газрын вэб хуудас
21. Улаанбаатар хотын музейн вэб хуудас

ЭМХЭТГЭСЭН:

Сонгинохайрхан дүүргийн статистикийн хэлтсийн дарга Б.Алтангэрэл

Ахлах мэргэжилтэн Г.Батцэцэг

Мэргэжилтэн С.Амартүвшин

Б.Баатарцогт

П.Түмэнжаргал

Э.Түмэнжаргал

Э.Цэнд-аюуш

Вэб хуудас:

www.ubstat.mn

www.shd.mn