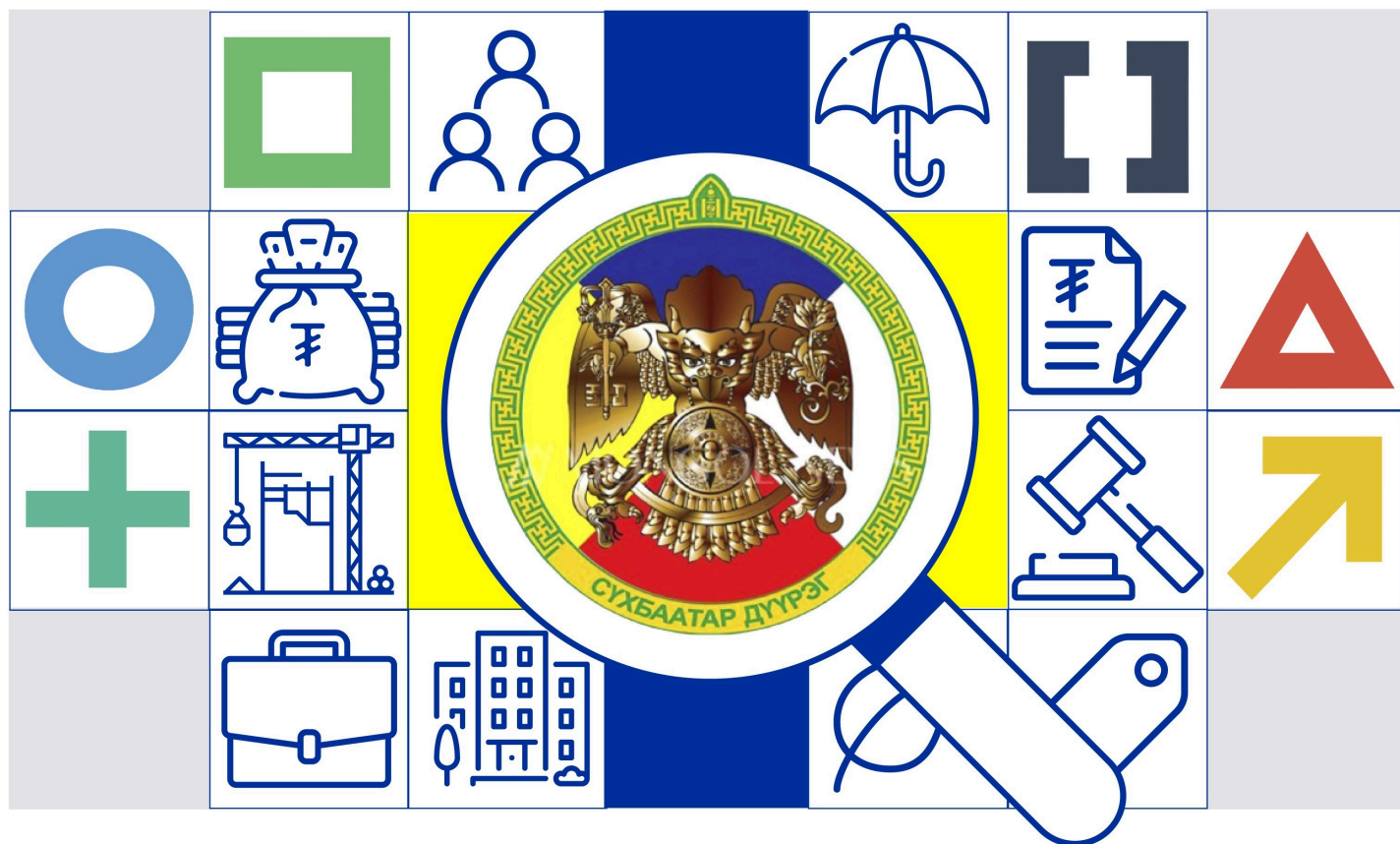




СҮХБААТАР ДҮҮРГИЙН
СТАТИСТИКИЙН ХЭЛТЭС

ИНФОГРАФИК



2026 | I-V



Хүүхдийн хөгжлийг
дэмжих жил-2026

Сүхбаатар дүүргийн нийгэм,
эдийн засгийн байдал



Хүн ам



Амаржсан эх

795

↑ 0.6%



Төрсөн хүүхэд

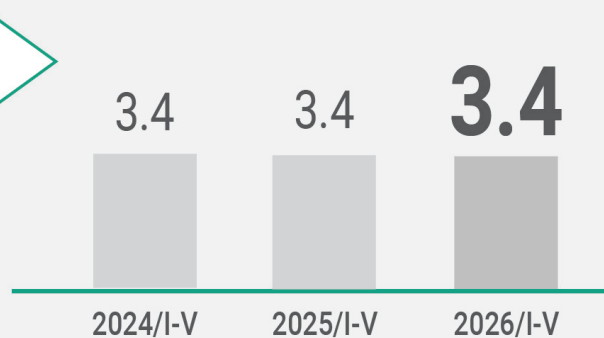
808

↑ 1.4%

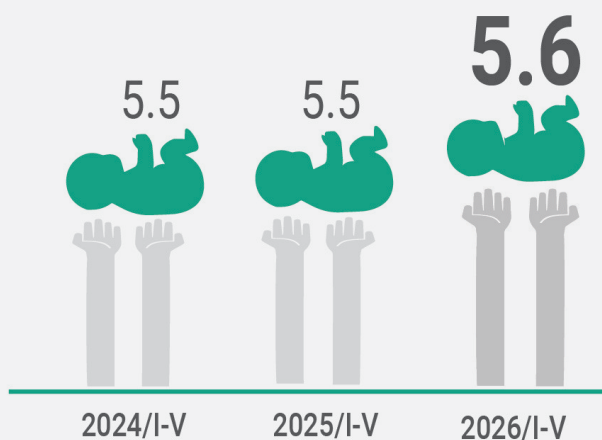


1 000 хүнд ногдох

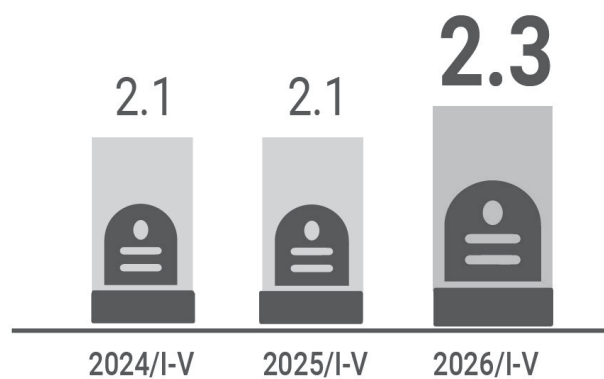
Ердийн цэвэр өсөлт



Төрөлт



Нас баралт





Өвөрхангай аймаг

БҮРТГЭЛТЭЙ АЖИЛГҮЙ ИРГЭД, 5 дугаар сарын эцэст

2025/V

33



2026/V

60 (81.8%) ↑

БҮРТГЭЛТЭЙ АЖИЛГҮЙ ИРГЭД, насны ангиллаар

2025/V

3

5

13

10

1

1

15-24 насны

25-34 насны

35-44 насны

45-54 насны

55-59 насны

60+ насны

8

4

22

14

3

9

(2.7 дахин) ↑

(20.0%) ↓

(69.2%) ↑

(40.0%) ↑

(3 дахин) ↑

(9 дахин) ↑

↓ ↑ Өмнөх оны мөн үетэй харьцуулахад

БҮРТГЭЛТЭЙ АЖИЛГҮЙ ИРГЭД, хүйсээр

55.0%



45.0%

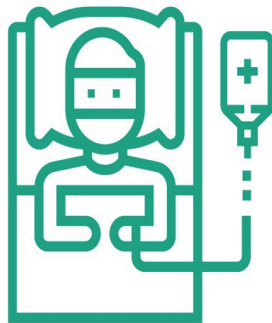


Эх үүсвэр: Сүхбаатар дүүргийн Хөдөлмөр, халамжийн үйлчилгээний газрын захиргааны статистик мэдээ



ЭМНЭЛЭГТ
ХЭВТЭН
ЭМЧЛҮҮЛЭГЧИД

ЭМНЭЛЭГТ
ХЭВТЭН
ЭМЧЛҮҮЛЭГЧИД



2025/I-V **6 265**

2026/I-V **5 997**

4.3%



Нийт халдварт өвчнөөр өвчлөгчид



2025/I-V **924**

2026/I-V **739**

20.0%



5 хүртэлх насны хүүхдийн
эндэгдлийн түвшин
(1000 амьд төрөлтөд ногдох)

2025/I-V

16

2026/I-V

12

25.0%





Урьдчилсан
Тайлан



Нийт бүртгэгдсэн гэмт хэрэг

2025/I-V

2026/I-V

2 405

2 469

2.7% ↑

Хэлтсээр

1-р хэлтэс

2-р хэлтэс

1-9 дүгээр хороо

10-20 дугаар хороо

Бүртгэгдсэн
гэмт хэрэг 1 538 ↓

Бүртгэгдсэн
гэмт хэрэг 931 ↑

Илрүүлэлт 44.0% ↑

Илрүүлэлт 44.1% ↑

↓ ↑ Өмнөх оны мөн үетэй харьцуулахад

Гэмт хэргийн улмаас



Хохирсон хүн
2 310 (3.6%) ↑



Гэмтсэн хүн
450 (6.4%) ↑

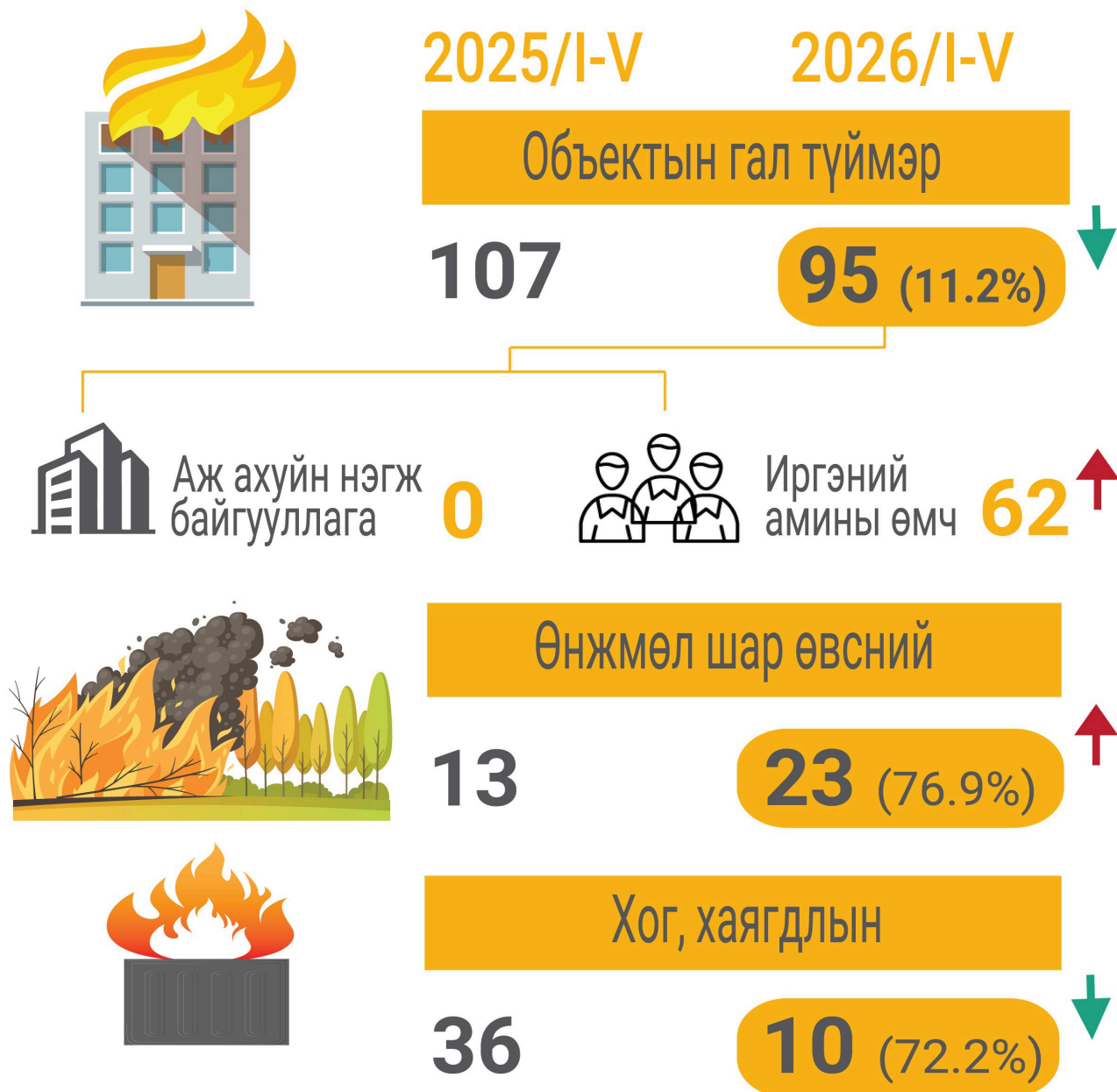


Нас барсан хүн
21 (22.2%) ↓

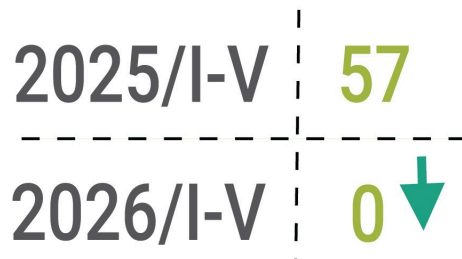


МОНГОЛЫН УЛААСНЫ ЗАСАГ ЗӨВШӨӨ

Нийт бүртгэгдсэн гал түймэр, төрлөөр



Нийт бүртгэгдсэн үер, усны дуудлага





ТОХИЖИЛТ ҮЙЛЧИЛГЭЭ

2026 оны эхний 5 сар



Амьсгалын хөгжил



Цэвэрлэсэн талбай

1 553.2
МЯН.М²



Тээвэрлэсэн ХОГ

25 869.2 тн

Зарцуулсан хөрөнгө

546.2 ↑
сая төгрөг



2 302.7 ↓
сая төгрөг

ХОГ ТЭЭВЭРЛЭЛТ, байршлаар, тонноор

12 295.3 ↓

Орон сууцнаас



Гэр хорооллоос

10 393.1 ↓

3 180.8 ↓

Зуслангаас



ХОГ ТЭЭВЭРЛЭЛТЭД ЗАРЦУУЛСАН ХӨРӨНГӨ, байршлаар, сая төгрөг





СҮХБААТАР ДҮҮРГИЙН ХҮҮХДҮҮД-2025



Дүүргийн 0-17 насны нийт хүүхдийн тоо 49427



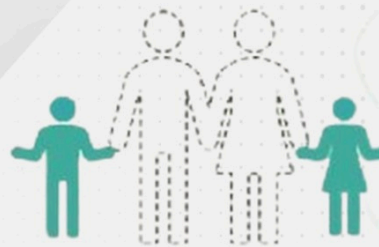
Эрэгтэй хүүхэд
25 322
(51.2%)



Эмэгтэй хүүхэд
24 105
(48.8%)

Бүтэн өнчин хүүхэд

Хагас өнчин хүүхэд

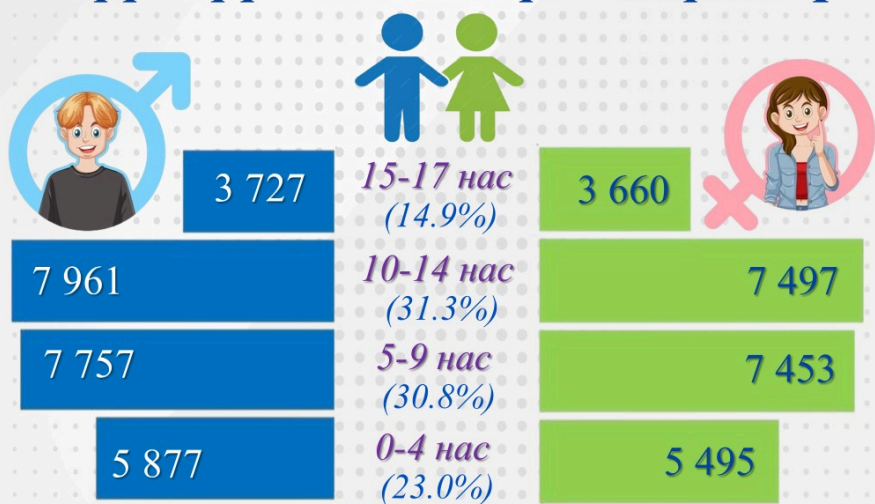


83 (0.2%), үүнээс эмэгтэй 42



1804 (3.6%), үүнээс эмэгтэй 888

Хүүхдүүд насны бүлэг, хүйсээр



Хөгжлийн бэрхшээлтэй хүүхэд 616



Сүхбаатар дүүрэгт 2025 онд 1934 хүүхэд шинээр мэндэлсэний 981 (50.7%) нь эрэгтэй, 953 (49.3%) нь эмэгтэй байна

Эх үүсвэр: Хүн ам, нийгмийн үзүүлэлтийн мэдээ

СҮХБААТАР ДҮҮРГИЙН СТАТИСТИКИЙН ХЭЛТЭС