

НИЙГМИЙН ДААТГАЛЫН ҮЙЛЧИЛГЭЭ

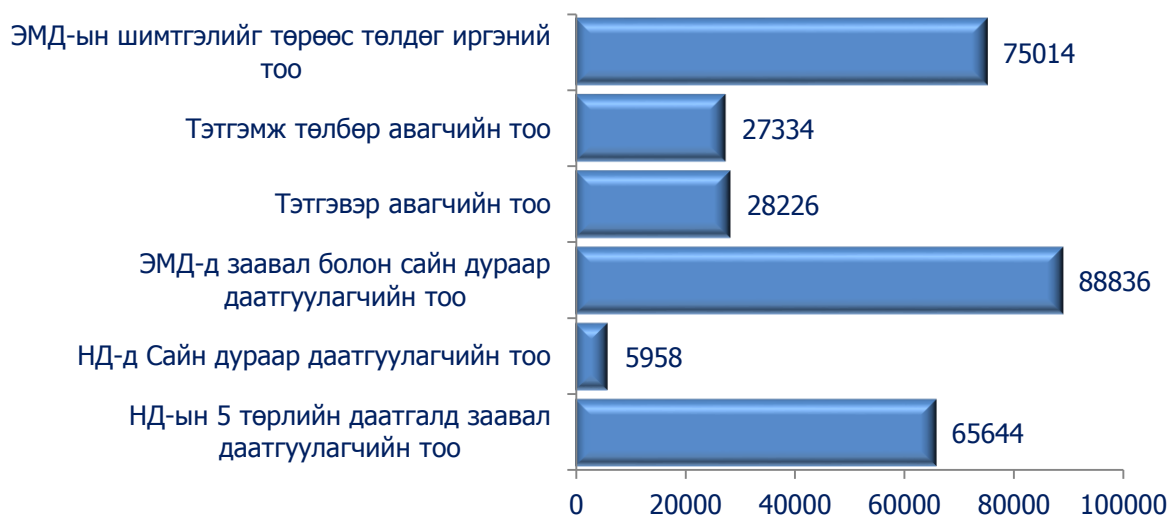




Хан-Уул дүүргийн нийгмийн даатгалын салбарын үйлчилгээнд 2013 онд 2115 байгууллагын 160438 хүн хамрагдаж шимтгэл төлсөн ба тэдгээрийн 54886 буюу 34.2 хувь нь ААНБ-ын, 10758 буюу 6.7 хувь нь төсвийн байгууллагын, 5958 буюу 3.7 хувь нь сайн дурын даатгуулагчид, 88836 буюу 55.4 хувь нь эрүүл мэндийн даатгалд хамрагдсан даатгуулагчид байна.

2013 оны гүйцэтгэлээр Хан-Уул дүүргийн нийгмийн даатгалын хэлтэс нь нийгмийн даатгалын шимтгэлийн орлогын төлөвлөгөөг 110.4 хувиар биелүүлж, 84.5 тэрбум төгрөг хуримтлуулсан байна. Даатгалын санд хуримтлуулсан нийт шимтгэлийн орлогын 56.5 хувийг тэтгэврийн даатгалын санд, 6.2 хувийг тэтгэмжийн даатгалын санд, 16.8 хувийг эрүүл мэндийн даатгалын санд, 7.2 хувийг ҮОМШӨ-ийн даатгалын санд, 1.5 хувийг ажилгүйдлийн даатгалын санд, 11.6 хувийг бусад орлого тус тус эзэлж байна.

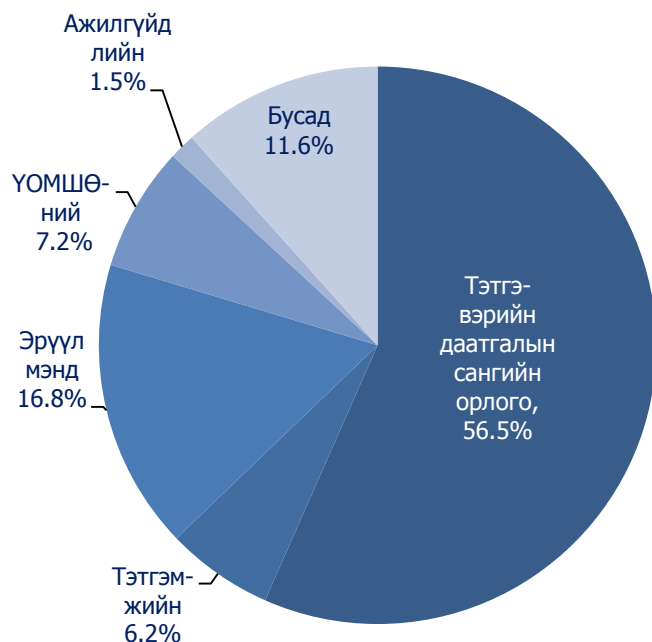
Зураг 1. 2013 онд нийгмийн даатгалын байгууллагаар үйлчлүүлсэн хүний тоо



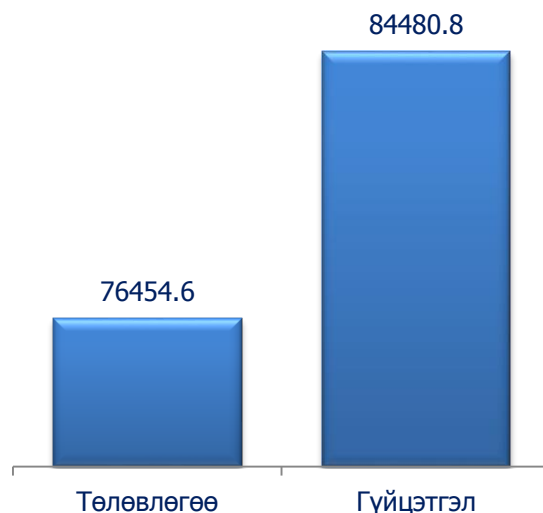
Хүснэгт 1. Нийгмийн даатгалын шимтгэлийн орлогын төлөвлөгөөний биелэлт, сан тус бүрээр, сая.төг

Д/Д	Үзүүлэлт	Төлөвлөгөө	Гүйцэтгэл	Биелэлт %
1	Тэтгэвэрийн даатгалын сангийн орлого	41699.6	47723.2	114.4
2	Тэтгэмжийн сангийн орлого	4988.6	5258.1	105.4
3	Эрүүл мэндийн даатгалын сангийн орлого	13224.0	14226.7	107.6
4	ҮОМШӨ-ний даатгалын орлого	5340.1	6117.3	114.6
5	Ажилгүйдлийн даатгалын сангийн орлого	1185.1	1288.9	108.8
6	Бусад	10016.6	9866.8	98.5
	Нийт	76454.6	84480.8	110.4

Зураг 2. Нийгмийн даатгалын шимтгэлийн орлогын төлөвлөгөөний биелэлт сан тус бүрээр, хувиар



Зураг 3. Нийгмийн даатгалын орлого, сая.төг

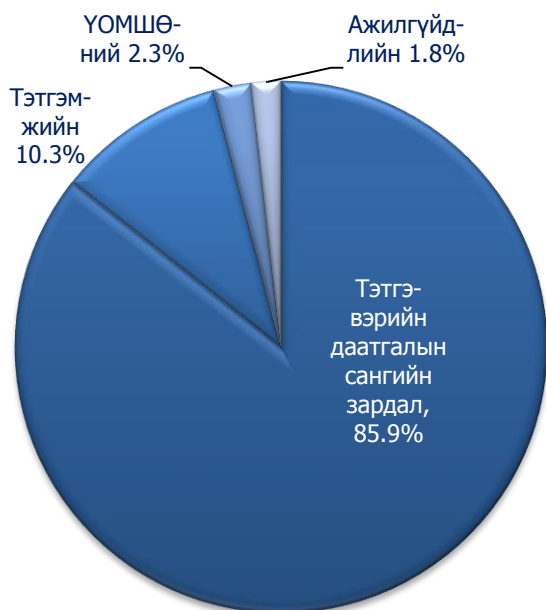


Хүснэгт 2. Нийгмийн даатгалын сангийн орлого, зардал, сая.төг

Үзүүлэлт		2009	2010	2011	2012	2013
Нийгмийн даатгалын сангийн орлого		24800.9	35159.9	50842.2	69596.1	84480.8
Үүнээс:	Улсын төсөв	1281.0	1349.0	1891.0	3900.0	4589.0
	Зардал	16945.8	17493.7	24408.5	39252.9	47288.1
	Тэтгэвэр	14234.0	14739.4	20720.7	34381.4	40619.3
	Тэтгэмж	1694.5	1780.1	2542.0	3547.1	4855.2
	Ажилгүйдэл	508.0	530.5	506.8	470.9	852.7
	ҮОМШӨ	509.0	443.6	638.9	853.4	960.8

Нийгмийн даатгалын сангийн нийт зардлын 85.9 хувийг тэтгэвэрийн, 10.3 хувийг тэтгэмжийн, 2.3 хувийг ҮОМШӨ-ий, 1.8 хувийг ажилгүйдлийн даатгалын сангаас олгосон зардал эзэлж байна.

Зураг 4. Нийгмийн даатгалын сангийн зардал /хувиар/



Зураг 5. Даатгалын сангийн орлого, зардал



Нийгмийн даатгалын тэтгэврийн даатгалын сангаас 2013 онд нэг тэтгэвэр авагчийн сарын дундаж тэтгэвэр 295800 байгаа нь өмнөх оны мөн үетэй харьцуулахад 34,1 хувиар өссөн байна. Тайлант хугацаанд 13866 тэтгэвэр авагчдад 37884.6 сая төгрөг олгожээ.

Нийт олгосон тэтгэвэрийн 71.9 хувийг өндөр насны, 11.1 хувийг хөгжлийн бэрхшээлтэй иргэдийн, 3.8 хувийг тэжээгчээ алдсаны, 11.8 хувийг цэргийн, 2.1 хувийг ҮОМШӨ-ий тэтгэвэрт тус тус зарцуулсан байна.

Хүснэгт 3. Нийгмийн даатгалын сангаас олгосон тэтгэвэр, сая.төг

Үзүүлэлт		2009	2010	2011	2012	2013
Олгосон тэтгэвэрийн хэмжээ		15139.0	16648.6	21279.5	34206.1	37884.6
Үүнээс:	Өндөр насны тэтгэвэр	10873.0	12176.0	15616.0	24114.9	27246.6
	Хөгжлийн бэрхшээлтэй иргэдийн	1704.1	1805.6	2312.0	3962.7	4199.4
	Тэжээгчээ алдсаны	806.6	766.1	859.7	1402.9	1448.7
Цэргийн			1455.5	1891.5	3897.5	4196.4
ҮОМШӨ			445.4	564.3	828.1	793.3

Хүснэгт 4. Нийгмийн даатгалын сангаас тэтгэвэр авагчдын тоо, 2009-2013 оноор

Үзүүлэлт		2009	2010	2011	2012	2013
Тэтгэвэр авагчдын тоо		12338	12096	12628	13396	13866
Үүнээс:	Өндөр насны тэтгэвэр	8034	8174	8606	9237	9630
	Тахир дутуугийн	2157	2057	1358	2292	2359
	Тэжээгчээ алдсаны	1074	832	1596	765	742
Цэргийн			821	855	888	918
ҮОМШӨ			212	213	214	217

Зураг 6. Нийгмийн даатгалын сангаас 2013 онд тэтгэвэр авагчдын тоо, хувиар



Танилцуулга бэлтгэсэн: Хэлтсийн мэргэжилтэн Л.Шинэтуяа