



СОНГИНОХАЙРХАН ДҮҮРГИЙН СТАТИСТИКИЙН ХЭЛТЭС

СОНГИНОХАЙРХАН ДҮҮРГИЙН ХӨДӨӨ АЖ АХУЙН САЛБАРЫН ТАНИЛЦУУЛГА-2017



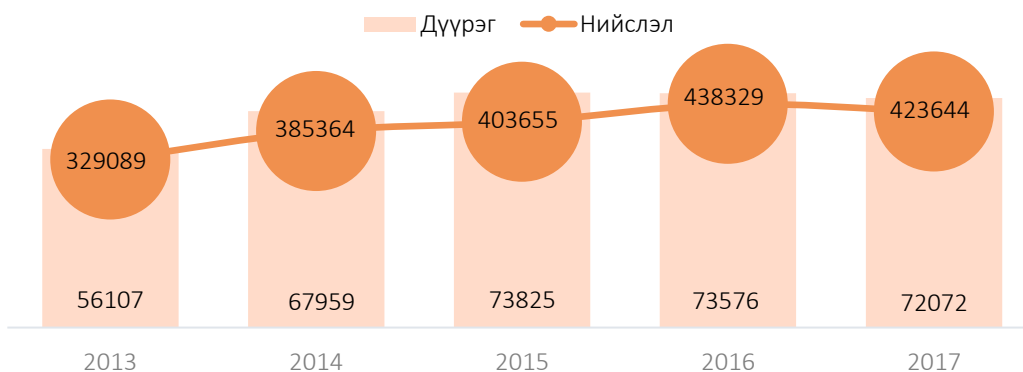
УЛААНБААТАР ХОТ
2018 ОН

МАЛ АЖ АХУЙ



Сонгинохайрхан дүүрэг 2017 оны мал, тэжээвэр амьтдын тооллогоор 72072 толгой мал тоологдсон нь өмнөх оноос 1504 толгой малаар (2.0 %) буурсан үзүүлэлттэй байна. Нийслэл хотод 423644 толгой мал тоологдсоноос 17.0 хувь нь Сонгинохайрхан дүүргийнх байна.

Зураг 1. Сонгинохайрхан дүүргийн малын тоо



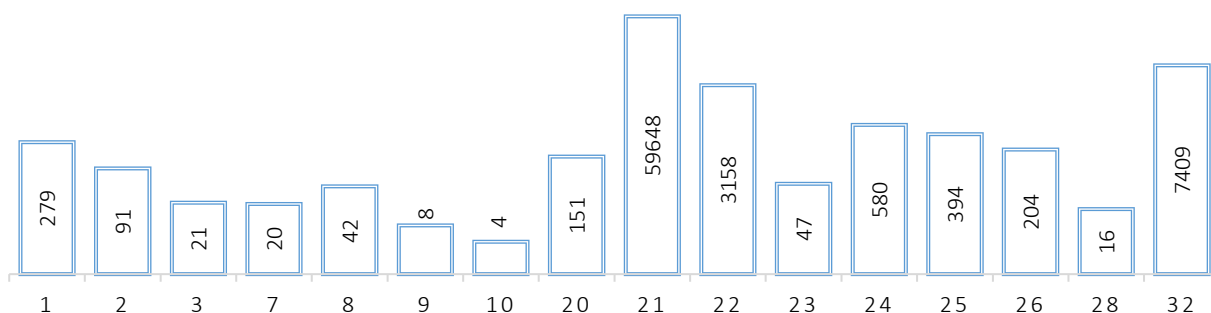
Малын тоог өмнөх онтой харьцуулахад адуу 77 (1.1%) толгой, ямаа 20 (0.1%) толгой малаар өсч, үхэр 202 (0.7%) толгой, хонь 1399 (6.0%) толгой малаар буурчээ.

2017 онд иргэдийн хувийн мал 67956 (94.3%) толгой, аж ахуй нэгж байгууллагын мал 4116 (5.7%) толгой болж өмнөх оноос иргэдийн мал 2270 (3.2%) толгойгоор буурч, аж ахуй нэгж байгууллагын мал 766 (22.8%) толгойгоор өсчээ.

Хүснэгт 1. Малын тоо, төрлөөр

Малын төрөл	2011	2012	2013	2014	2015	2016	2017
Бүгд	59423	62654	56107	67959	73825	73576	72072
Тэмээ	2	16			1		
Адуу	4985	5732	5888	5289	6231	7099	7176
Үхэр	19738	19969	19167	23340	25688	26731	26529
Хонь	18198	20495	17580	22408	24146	23088	21689
Ямаа	16500	16442	13472	16922	17759	16658	16678

Зураг 2. Сонгинохайрхан дүүргийн малын тоо, хороогоор



Хүснэгт 2. Малын тоо, төрлөөр, хороогоор

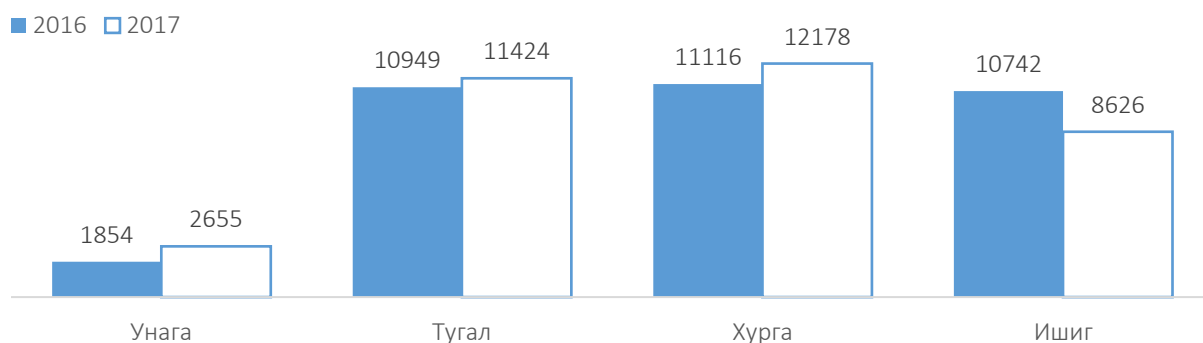
Хороо	Бүгд		Адуу		Үхэр		Хонь		Ямаа	
	2016	2017	2016	2017	2016	2017	2016	2017	2016	2017
1	344	279		1	337	148	3	30	4	100
2	281	91	28	41	253	50				
3	40	21	1		39	21				
4	9		1		8					
7	52	20		1	52	19				
8	60	42			60	42				
9	24	8	1		24	8				
10	11	4			10	4				
20	133	151	1	1	132	150				
21	60605	59648	5713	5695	20218	20490	20642	19539	14032	13924
22	4214	3158	235	248	1365	1328	1339	649	1275	933
23	48	47	48	47						
24	601	580	12	11	563	426	21	17	5	126
25	400	394	24	50	376	344				
26	390	204	1	1	389	203				
28	70	16	1	1	69	15				
32	6294	7409	1033	1079	2836	3281	1083	1454	1342	1595
Дүн	73576	72072	7099	7176	26731	26526	23088	21689	16658	16678

Сонгинохайрхан дүүргийн нийт малын 59648 (82.7%) толгой нь 21-р хороонд, 7409 (10.3%) толгой 32-р хороонд, 3158 (4.4%) толгой 22-р хороонд тус тус тоологдсон. Дүүргийн нийт малын 7176 (10.0%) Адуу, 26529 (36.8%) Үхэр, 21689 (30.1%) Хонь, Ямаа 16678 (23.1%) байна.

Хүснэгт 3. Бойжуулсан төлийн тоо, төрлөөр

	2010	2011	2012	2013	2014	2015	2016	2017
Бүгд	12029	26669	33326	28191	27794	32623	34661	34883
Унага	661	566	536	1531	1821	1598	1854	2655
Тугал	4852	3990	2958	8528	10129	11733	10949	11424
Хурга	3987	10809	15335	10056	8855	10735	11116	12178
Ишиг	2529	11331	14497	7561	6989	8557	10742	8626

Зураг 3. Бойжуулсан төл



Хүснэгт 4. Төл малын тоо, хороогоор

Хороо	Оны эхний хээлтэгч	Төллөсөн	Гарсан төл	Хорогдсон төл	Бойжсон төл
1	129	148	148	27	121
2	104	107	47	60	47
3	12	14	14		14
4	4	4	4		4
7	30	23	23		23
8	28	19	19		19
9	10	8	8	1	7
10	5	2	2		2
20	62	60	60		60
21	30694	27303	29196	648	28548
22	1929	2062	2098	1	2097
23	10	10	10	2	8
24	326	466	466	29	437
25	198	159	159		159
26	89	74	74		74
28	33	33	33		33
32	3132	3197	3283	53	3230
Дүн	36795	33689	35704	821	34883

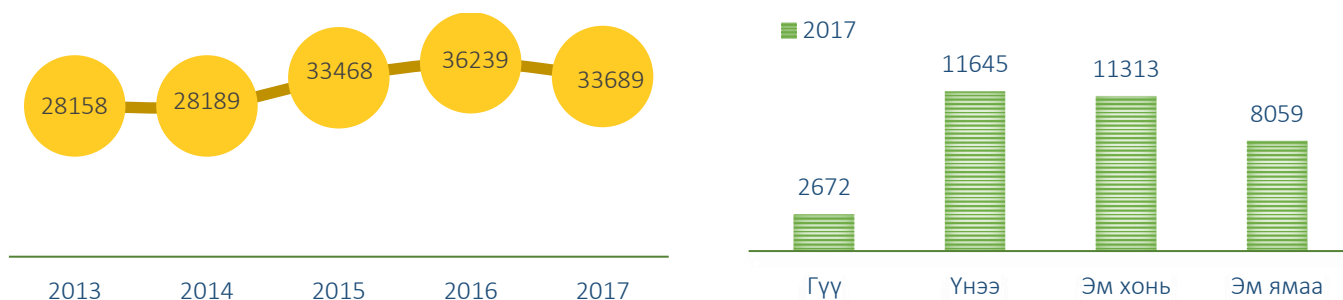
2017 онд 33689 хээлтэгч мал төллөж, 35704 (106.0) төл гарснаас 34883 (97.7%) төл бойжиж байна. Бойжсон төл өмнөх оноос 1070 (3.0%) толгойгоор буурсан байна. Бойжсон төлийн 7.6 хувь нь унага, 32.7 хувь нь тугал, 35.0 хувь нь хурга, 8626 (24.7%) хувь нь ишиг байна.

Хүснэгт 5. Төл бойжилт, төрлөөр

	2013	2014	2015	2016	2017	Үүнээс:			
						Унага	Тугал	Хурга	Ишиг
Гарсан төл	28191	28197	33468	36294	35704	2672	11645	12610	8777
Хорогдсон төл	506	403	321	341	821	17	221	432	151
Бойжсон төл	27685	27794	33147	35953	34883	2655	11424	12178	8626
Бойжилтын хувь	98.2	98.5	99.0	99.0	97.7	99.3	98.1	96.5	98.2

Хээлтэгч малын тоо 2017 онд 33689 толгой болсон нь өмнөх оноос 2550 (7.0%) буурсан байна. 2017 оны Хээлтэгч малын 7.9 хувь нь гүү, 34.6 хувь нь үнээ, 33.6 хувь нь эм хонь, 23.9 хувь нь эм ямаа байна.

Зураг 4. Төллөсөн хээлтэгч малын тоо



Хүснэгт 6. Том малын зүй бус хорогдол

	2010	2011	2012	2013	2014	2015	2016	2017
Бүгд	13586	275	332	665	232	309	1129	1131
Үхэр	42	46	12	161	128	120	276	725
Адуу	782	106	74	23	14	15	32	106
Хонь	6149	66	125	263	45	90	472	182
Ямаа	6613	57	121	218	45	84	349	118

2017 онд хорогдсон том малын зүй бус хорогдол нь оны эхний малын 1.5 хувьтай тэнцэж байгаа бөгөөд 1131 толгой том мал зүй бусаар хорогдсон нь, өмнөх оноос 2 (0.2%) толгойгоор малаар өсчээ. Хорогдсон нийт малын 64.1 хувь нь үхэр, 9.4 хувь нь адуу, 16.1 хувь нь хонь, 10.4 хувь нь ямаа байна. Том малын зүй бус хорогдлын 523 (42.6%) толгой мал өвчнөөр, 608(57.4%) толгой нь гэнэтийн аюулаар хорогдсон байна.

Хүснэгт 7. Улаанбаатар хотын Мал аж ахуй эрхлэхийг хориглох бүсэд байгаа малын тоо, хороогоор /21,32-р хорооноос бусад/

Хороо	2013	2014	2015	2016	2017	Үүнээс:			
						Адуу	Үхэр	Хонь	Ямаа
1	331	384	367	344	279	1	148	30	100
2	205	308	245	281	91	41	50		
3	41	27	36	40	21		21		
4	23	29	5	9					
5	111								
6		8	11						
7	32	36	48	52	20	1	19		
8	54	24	51	60	42		42		
9	42	27	29	24	8		8		
10	406	614	7	11	4		4		
11	10	4	4						
20	66	132	159	133	151	1	150		
22	2124	3284	2730	4214	3158	248	1328	649	933
23	2		13	48	47	47			
24	828	875	769	601	580	11	426	17	126
25	270	317	395	400	394	50	344		
26	175	309	98	390	204	1	203		
28	49	44	57	70	16	1	15		
Бүгд	4769	6422	5024	6677	5015	402	2758	696	1159

Улаанбаатар хотод Мал аж ахуй эрхлэхийг хориглох бүсэд 2017 онд 5015 толгой мал тоологдож, өмнөх оноос 1662 (25.0%) толгойгоор буурсан байна. Мал аж ахуй эрхлэхийг хориглох бүсэд байгаа малын 8.0 хувийг адуу, 55.0 хувийг үхэр, 14.0 хувийг хонь, 23.1 хувийг ямаа эзэлжээ. Нийслэлийн мал аж ахуй эрхлэхийг хориглох бүсэд 15187 толгой мал тоологдсон байна. Хориглох бүсийн малын тоог өмнөх онтой харьцуулахад Баянзүрх дүүрэгт 508 (16.3%) толгойгоор өсч, Сонгинохайрхан дүүрэгт 1662 (24.9%), толгойгоор Сүхбаатар дүүрэгт 163(5.3%) толгойгоор, Хан-Уул дүүрэгт 111 (4.4%) толгойгоор, Чингэлтэй дүүрэгт 89(6.7%) толгойгоор тус тус буурчээ.

МАЛЧИН ӨРХИЙН ЗАРИМ ҮЗҮҮЛЭЛТ

Хүснэгт 8. Малтай өрхийн тоо,

Малын бүлэглэлт (малын тоогоор)	Малтай өрхийн тоо	Ам бүлийн тоо	Малтай өрхийн малын тоо	Үүнээс:			
				Адуу	Үхэр	Хонь	Ямаа
10 хүртэлх	438	1275	2631	148	2441	21	21
11-30	485	1559	9173	686	7933	201	353
31-50	175	619	6968	762	5144	446	616
51-100	143	507	9997	1879	5392	1225	1501
101-200	72	313	10079	1440	2561	2959	3119
201-500	62	244	18160	1622	1527	7953	7058
501-999	10	32	7122	231	570	4103	2218
1000-1499	2	7	2226	96	54	1238	838
1500-2000	1	5	1600	150	50	1100	300
Бүгд	1388	4561	67956	7014	25672	19246	16024

Сонгинохайрхан дүүрэгт 2017 онд өмнөх оноос 1388 малтай өрх байгаагийн 661 (47.6%) нь малчин өрх байна. Нийт тоологдсон малын 49935 (69.2%) толгой малчин өрхөд тоологдсон.

Зураг 5. Малчин өрхийн тоо



Малчин өрхийн тоо 2016 онд 401 байсан бол 2017 онд 260(64.8%) өрхөөр нэмэгдсэн байна.

Хүснэгт 9. Малчдын тоо насны бүлэг, хүйсээр

Он	Малчдын тоо	Үүнээс:			
		Эмэгтэй	16-34 нас	35-59 нас	60+
2013	1017	486	294	565	158
2014	1144	553	264	708	172
2015	486	223	128	300	58
2016	770	360	149	540	81
2017	982	360	217	639	123

2017 онд 982 малчин байгаагаас 360 (46.7%) нь эмэгтэйчүүд байна. Нийт малчдын 217 (22.1%) 16-34 насныхан, 639 (65.0%) нь 35-59 насныхан байна.

Хүснэгт 10. Малчин өрхийн ахуйн зарим үзүүлэлт

		2013	2014	2015	2016	2017
Цахилгааны үүсвэр	Нарны	39	44	67	48	178
	Салхины				1	2
	Бага оврын цахилгаан	1	4	7	1	2
	Төвлөрсөн систем	240	549	203	273	456
Сансарын антенн		249	343	94	286	351
Телевизор		338	455	215	310	384
Радио		99	199	57	42	72
Оёдлын машин		151	271	90	111	176
Гар утас		292	474	242	303	654
Гар аргаар хийсэн эсгий		2	4	-	4	8

2016 онд малтай өрхийн 273 (68.1%) нь төвлөрсөн цахилгаан системтэй байсан бол 2017 онд малчин өрхийн 456 (69.1%) нь төвлөрсөн цахилгаан хангамжинд холбогдсон байна. 2017 онд малчин өрхийн 384 (58.1%) нь телевизортой, 351 (53.1%) сансарын антеннтай байна.

Хүснэгт 11. Малтай болон малчин өрхийн зарим үзүүлэлт

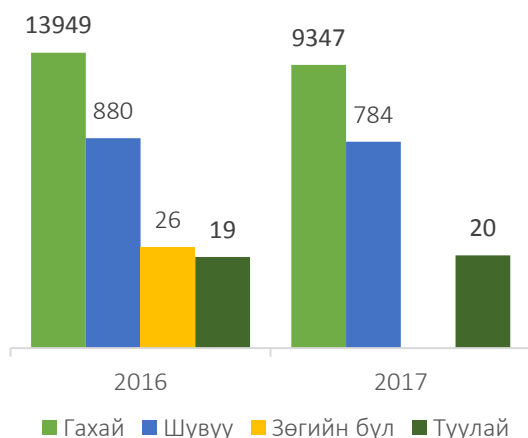
		2013	2014	2015	2016	2017
Худаг, усан сан	Өрхийн тоо	5	537	793	963	1233
	Худгийн тоо	5	547	807	984	1264
	ААН байгууллагын тоо	1	8	9	15	22
	Худгийн тоо	2	8	10	17	22
Малын хашаа	Өрхийн тоо	1180	1299	1310	1440	1404
	Хашааны тоо	1289	1424	1483	1523	1497
	ААН байгууллагын тоо	6	14	9	22	22
	Хашааны тоо	6	15	11	30	26
Авто машин	Ачааны автомашины тоо	-	116	243	299	315
	Тракторын тоо	12	39	37	44	49
	Суудлын авто машины тоо	-	101	195	307	341
	Мотоцикл	3	102	153	137	155
	Авто машины тоо/ Бусад/	22	-	-	-	22

2017 онд нийт малтай өрхийн 88.8 хувь нь худаг, усан сантай байгаа нь өмнөх оноос 270 (28.0%) өрхөөр өссөн байна. Тайлант онд мал бүхий 1388 өрхийн 1497 хашаа тоологдсон.

ТЭЖЭЭВЭР АМЬТАД

Мал тэжээвэр амьтдын 2017 оны тооллогоор 71 өрх, 5 аж ахуй нэгжийн 9347 гахай, 58 өрхийн 784 шувуу, үүнээс 537 тахиа, 20 туулай тоологдсон тоологдсон байна. Өмнөх онтой харьцуулахад шувуу 96 (10.9%)-аар, гахай 4602 (33.0%)-аар, туулай 1 (5.2%)-р буурсан байна.

Зураг 6. Тэжээвэр амьтдын тоо

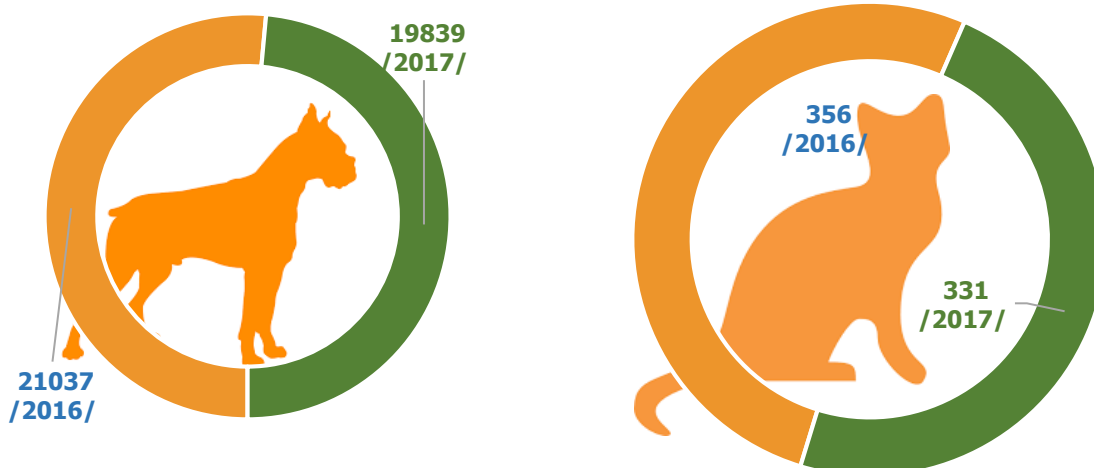


Хүснэгт 12. Тэжээвэр амьтдын тоо

Төрөл	Бүгд	Хээлтэгч	Хээлтүүлэгч	Бусад
Гахай	9347	1852	216	7279
Шувуу	784	464	173	147
Тахиа	537	352	116	69
Галуу	64	40	14	10
Цацагт хяруул	53	20	11	22
Бөднө	10	5	5	
Туулай	20	10	10	

2017 онд 784 шувуу тоологдсоны 537 (68.5%) нь тахиа, 64 (8.2%) нь галуу, 53 (6.8%) нь цацагт хяруул, 10 (1.3%) нь бөднө байна.

Зураг 7. Нохой, муурны тоо



2017 онд Сонгинохайрхан дүүрэгт 19839 нохой, 331 муур бүртгэгдсэн байна. Өмнөх оноос нохой 1198 (5.7%), муур 25 (7.0%) –р буурсан байна.

Хүснэгт 13. Нохой муурны тоо, хороогоор

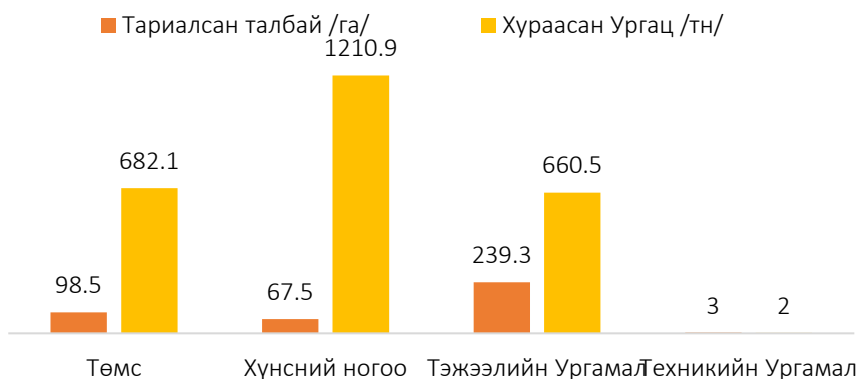
Хороо	2016 он		2017 он	
	Нохой	Муур	Нохой	Муур
1	1019	12	945	5
2	2793	6	2797	6
3	1035	-	733	14
4	602	128	574	128
5	729	9	718	7
6	479	3	472	3
7	1813	12	1788	8
8	831	21	793	19
9	976	7	1018	8
10	1282	2	1177	2
11	1128	30	922	23
12	13	2	11	-
13	27	-	17	-
14	14	-	12	-
15	19	1	16	1
16	10	-	8	-
17	19	3	16	2
18	16	1	14	1
19	35	5	30	4
20	133	4	104	4
21	526	8	514	6
22	1567	11	1504	9
23	725	3	672	2
24	1122	65	1069	58
25	1514	10	1397	8
26	736	-	708	-
27	57	6	46	5
28	291	-	278	-
29	17	-	12	2
30	237	-	224	-
31	739	7	731	6
32	533	-	519	-
Нийт дүн	21037	356	19839	331



ГАЗАР ТАРИАЛАН

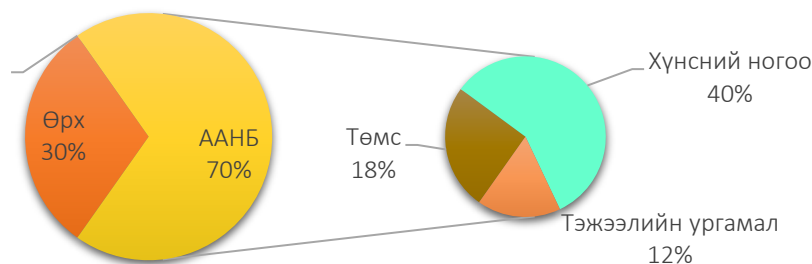
2017 онд Сонгинохайрхан дүүргийн хэмжээнд 350 өрх, 13 аж ахуй нэгж байгууллага тариалалт хийсэн байна. Нийт хураасан ургацын 450 (65.9%) тн төмс, 1028.3 (84.9%) тн хүнсний ногоо, 299.6 (45.3%) тн нь тэжээлийн ургамал байна.

Зураг 8. Ургац хураалт



2555.5 тн ургац хураасан байна. Нийт хураасан ургацын 70.0 хувийг ААНБ хураасан.

Зураг 9. Хураасан ургац хувиар, өрх, аж ахуй нэгж байгууллагаар



Хүснэгт 14. Газар тариалангийн үзүүлэлт, хороогоор

Хороо	Төмс		Хүнсний ногоо		Тэжээлийн Ургамал		Техникийн Ургамал	
	Тариалсан талбай /га/	Хураасан Ургац /тнн/	Тариалсан талбай /га/	Хураасан Ургац /тнн/	Тариалсан талбай /га/	Хураасан Ургац /тнн/	Тариалсан талбай /га/	Хураасан Ургац /тнн/
1	0.0199	0.435	0.0828	1.1532			0.0013	0.001
2	0.0133	0.075	0.0587	0.6605				
3	0.0052	0.21	0.0171	0.36				
4	0.001	0.02	0.0028	0.04				
6	0.009	0.08	0.0066	0.126				
7	0.127	2.067	0.58	8.02				0.003
8	0.0198	0.18	0.0156	0.035				
9	0.1106	5.85	0.1041	5.0355				
10	0.115	0.57	0.049	0.19				
11	0.06	1.776	0.012	0.173				
20			1.2	41.2				
21	96.629	631.69	63.4	1130.144	239.3	660.5	3	2
22	0.4404	13.642	0.7142	8.3215				
23			0.2954	0.144				
24	0.0524	0.435	0.0749	0.448				
25	0.488	9.86	0.738	13.571				
26	0.0031	0.6	0.0122	0.387				
30	0.0005	0.01	0.0004	0.005				
32	0.4226	14.672	0.0933	0.9441				
Нийт дүн	98.51	682.17	67.45	1210.95	239.3	660.5	3.0013	2.004

Хүснэгт 15. Бэлтгэсэн хадлан, тэжээл, хороогоор

Хороо	Бэлтгэсэн хадлан /тн/	Таримал тэжээл /тн/	Даршны ургамал /тн/	Гар тэжээл /тн/	Хужир сүү /тн/	Төмс, хүнсний ногооны хаягдал /тн/	Үр тарианы хаягдал /тн/	Лай /тн/	Сүрэл /тн/	Аргал /тн/	Хөрзөн /тн/	Мод м3
1	12	0.5		2.5	3	2.2	1					
2	22			1	0.16	2.1	3					
3	5.7											
4	-											
7	9.1	4.1					5.1			20		
8	17		0.24				1			2		
9	2			2								
10	2.55		0.85		0.01		3.37			2		
20	9.5	2		1	0.15	2						
21	10052.8	1378.9	576.98	281.5	73.7	210	78.5		1	777	504.0	1656
22	576		2									
23	1											
24	106.24			10.52	0.55	1.35	2.59			7.44	1.09	
25	57	2.5										
26	14.1			0.5								
28	6						0.6					
32	1054.45	842.28	91.5	33.7	6.3		23.5		1	21	8.5	6.2
Дүн	11947.4	2230.28	671.57	332.7	83.91	217.65	118.66		2	830.5	513.6	1662.4

2017 онд малтай өрхүүд 11947.4 тн хадлан, 2230.3 тн таримал тэжээл, 671.6 тн даршны ургамал, 332.7 тн гар тэжээл, 83.9 тн хужир сүү, 217.7 тн төмс хүнсний ногооны хаягдал бэлтгэсэн байна.



Танилцуулга бэлтгэсэн:
Мэргэжилтэн М.Хуралай