



Хан-Уул дүүргийн Статистикийн хэлтэс

ХАН-УУЛ ДҮҮРГИЙН ГАЗАР ТАРИАЛАН -2016 ОН



Улаанбаатар хот

2017 он



ГАЗАР ТАРИАЛАН

Хан-Уул дүүргийн нутаг дэвсгэрт газар тариалангийн үйл ажиллагаа эрхэлдэг иргэд, аж ахуйн нэгж, байгууллага 2016 онд 40.9 га талбайд төмс, 80.8 га талбайд хүнсний ногоо тус тус тариалжээ. Нийт 17.3 га хүлэмжийн талбайд ногоо тарьсны 77.4 хувийг өргөст хэмх, 5.9 хувийг улаан лооль, 15.01 хувийг чинжүү, 1.7 хувийг бусад хүнсний ногоо тариалалт эзэлж байна. 2015 онтой харьцуулахад төмс тариалалт 18.2 га талбайгаар буурч, хүнсний ногоо тариалалт 55.7 га талбайгаар буурчээ.

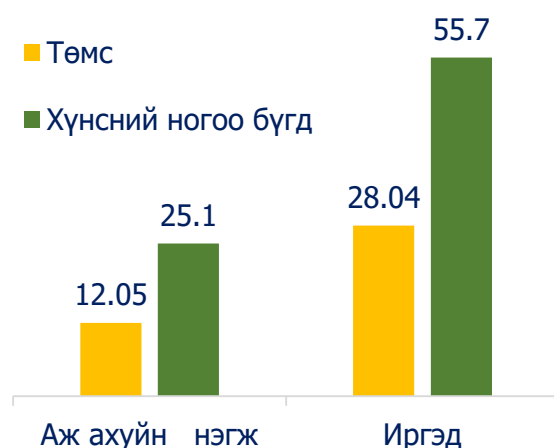
Хүснэгт 1. 2016 онд тариалсан талбай, га

Төрөл	Тариалсан талбай	Аж ахуйн нэгж	Иргэд
Төмс	40.9	12.05	28.04
Хүнсний ногоо бүгд	80.8	25.1	55.7
Үүнээс: байцаа	42.5	21.8	20.7
Лууван	5.5	0.2	5.3
Шар манжин	5.1	0.3	4.8
Улаан манжин	3.2	0.1	3.1
Сонгино	2.7	0.1	2.6
Сармис	0.1	0.1	0.03
Өргөст хэмх	14.7	0.4	14.3
Улаан лооль	2.8	0.3	2.5
Хулуу	0.1	0.09	0.09
Чинжүү	1.9	0.1	1.8
Тарвас	0.06	-	0.06
Амтат гуа	0.01	-	0.011
Бусад	1.9	0.4	1.4
Тэжээлийн ургамал	4	2	2
Техникийн ургамал	0.01	0.01	-
Ногоон тэжээл	4	2	2

Тариалсан нийт талбайн 31.6 хувийг аж ахуй нэгж байгууллага, 68.4 хувийг иргэд тариалсан байна.

Нийт 40.1 га талбайгаас 300.6 тонн төмс, 80.8 га талбайгаас 2404.5 тонн хүнсний ногоо, 3327.7 тонн өвс, 2779.5 тонн гар тэжээл, 0.01 тонн хужир шүү бэлтгэсэн байна.

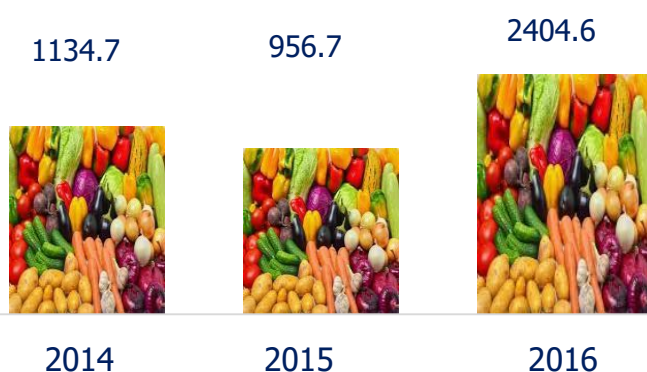
Зураг 1. Тариалсан талбай, га



Зураг 2. Хураасан төмс, тн



Зураг 3. Хураасан хүнсний ногоо, тн



Хүснэгт 2. Хураасан төмс, хүнсний ногоо, тонн

Үзүүлэлт	2013 он		2014 он		2015 он		2016 он	
	Төмс	Хүнсний ногоо	Төмс	Хүнсний ногоо	Төмс	Хүнсний ногоо	Төмс	Хүнсний ногоо
Нийслэл	4060.5	3028.6	4329.4	5494.3	3101.9	3758.0	2846.6	5434.0
Хан-Уул дүүрэг	636.4	1264.6	389.5	1134.7	199.6	956.7	300.6	2404.5
Нийслэлийн дүнд эзлэх	15.7	41.8	9.0	20.7	6.4	25.5	10.6	44.2

Нийслэлийн хэмжээнд хураасан нийт ургацын 44.2 хувийг Хан-Уул дүүргийн иргэд, аж ахуйн нэгж хураан авчээ. Хан-Уул дүүрэгт газар тариалан эрхэлдэг 33 аж ахуйн нэгж, 1020 өрх байна. Дүүргийн хэмжээнд хураасан нийт ургацын 90.1 хувийг 13-р хороо, 8.3 хувийг 12-р хороо, 6.2 хувийг 14-р хорооны ургац хураалт эзэлж байна.

Хүснэгт 3. Ургац хураалт, хороогоор, тн

Хороо	Төмс	Хүнсний ногоо	Бэлтгэсэн өвс	Гар тэжээл	Хужир шүү
4-р хороо	0.3	1.1	47	-	-
5-р хороо	-	0.2	-	-	-
6-р хороо	0.04	0.3	40.2	0.0003	-
7-р хороо	0.7	1.9	-	-	1.2
8-р хороо	1.2	5.8	38.6	-	1.4
9-р хороо	2.1	28.2	62.5	-	2.2
10-р хороо	-	6.2	-	-	0
12-р хороо	167.2	32.3	1206.66	-	10.9
13-р хороо	65.9	2164.9	614	2	4.5
14-р хороо	44.6	105.5	1295.7	2	12.1
16-р хороо	18.6	58.1	25	-	-
Нийт	300.6	2404.5	3329.7	4.0003	32.3

Танилцуулга бичсэн:

Статистикийн хэлтсийн мэргэжилтэн Г.Энхцэцэг