

БАЯНЗҮРХ ДҮҮРГИЙН СТАТИСТИКИЙН ХЭЛТЭС

# БОЛОВСРОЛЫН ҮЙЛЧИЛГЭЭ-2016



УЛААНБААТАР ХОТ

## АГУУЛГА

1. Нийслэлийн боловсролын үзүүлэлт	3
2. Сургуулийн өмнөх боловсролын үзүүлэлт	9
3. Ерөнхий боловсролын үзүүлэлт	19

НИЙСЛЭЛИЙН БОЛОВСРОЛЫН ҮЗҮҮЛЭЛТ

2016-2017 оны хичээлийн жилд улсын хэмжээнд нийт 778 ерөнхий боловсролын сургууль үйл ажиллагаа явуулж байгаагаас 28.9 хувь нь буюу 225 сургууль Нийслэл хотод байрлаж байна. Үүнээс 131 буюу 58.2 хувь нь төрийн өмчийн сургууль, 41.8 хувь буюу 94 хувийн хэвшлийн сургууль тус тус ерөнхий боловсрол олгох үйлчилгээг иргэдэд үзүүлж байна.

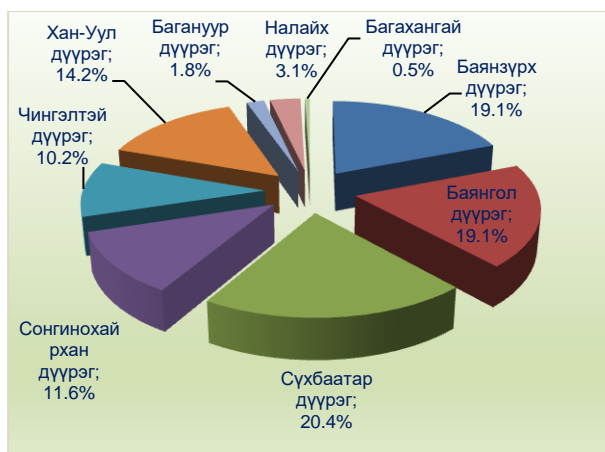
Хүснэгт-1. Нийслэлд үйл ажиллагаа явуулж буй сургуулийн тоо, дүүргээр

Үзүүлэлт	Сургуулийн тоо				
	2012-2013	2013-2014	2014-2015	2015-2016	2016-2017
<b>Нийт сургуулийн тоо</b>	<b>207</b>	<b>203</b>	<b>213</b>	<b>214</b>	<b>225</b>
Үүнээс: Төрийн өмчийн	111	114	119	123	131
Төрийн бус өмчийн	96	89	94	91	94
<b>Баянзүрх дүүрэг</b>	<b>36</b>	<b>36</b>	<b>39</b>	<b>38</b>	<b>43</b>
Үүнээс: Төрийн өмчийн	20	21	21	21	24
Төрийн бус өмчийн	16	15	18	17	19
<b>Баянгол дүүрэг</b>	<b>42</b>	<b>40</b>	<b>44</b>	<b>40</b>	<b>43</b>
Үүнээс: Төрийн өмчийн	17	17	19	19	19
Төрийн бус өмчийн	25	23	25	21	24
<b>Сүхбаатар дүүрэг</b>	<b>52</b>	<b>50</b>	<b>49</b>	<b>50</b>	<b>46</b>
Үүнээс: Төрийн өмчийн	24	22	23	26	26
Төрийн бус өмчийн	28	28	26	24	20
<b>Сонгинохайрхан дүүрэг</b>	<b>21</b>	<b>24</b>	<b>24</b>	<b>24</b>	<b>26</b>
Үүнээс: Төрийн өмчийн	13	16	16	16	19
Төрийн бус өмчийн	8	8	8	8	7
<b>Чингэлтэй дүүрэг</b>	<b>22</b>	<b>23</b>	<b>23</b>	<b>21</b>	<b>23</b>
Үүнээс: Төрийн өмчийн	14	14	14	14	15
Төрийн бус өмчийн	8	9	9	7	8
<b>Хан-Уул дүүрэг</b>	<b>24</b>	<b>19</b>	<b>22</b>	<b>29</b>	<b>32</b>
Үүнээс: Төрийн өмчийн	16	16	17	18	19
Төрийн бус өмчийн	8	3	5	11	13
<b>Багануур дүүрэг</b>	<b>3</b>	<b>3</b>	<b>4</b>	<b>4</b>	<b>4</b>
Үүнээс: Төрийн өмчийн	2	2	3	3	3
Төрийн бус өмчийн	1	1	1	1	1
<b>Налайх дүүрэг</b>	<b>6</b>	<b>7</b>	<b>7</b>	<b>7</b>	<b>7</b>
Үүнээс: Төрийн өмчийн	4	5	5	5	5
Төрийн бус өмчийн	2	2	2	2	2
<b>Багахангай дүүрэг</b>	<b>1</b>	<b>1</b>	<b>1</b>	<b>1</b>	<b>1</b>
Үүнээс: Төрийн өмчийн	1	1	1	1	1
Төрийн бус өмчийн	0	0	0	0	0

График-1. ЕБС-н тоо өмчийн хэлбэрээр



График-2. Нийслэлд эзлэх хувь, дүүргээр



Хүснэгт-2. Нийслэлийн ерөнхий боловсролын сургуульд суралцагчдын тоо, дүүргээр

Үзүүлэлт	Хичээлийн жил				
	2012-2013	2013-2014	2014-2015	2015-2016	2016-2017
<b>Нийт сурагчийн тоо</b>	<b>186822</b>	<b>192324</b>	<b>202510</b>	<b>221320</b>	<b>233545</b>
Үүнээс: Төрийн өмчийн	165908	171191	180335	197660	209056
Төрийн бус өмчийн	20914	21133	22175	23660	24489
<b>Баянзүрх дүүрэг</b>	<b>40498</b>	<b>42325</b>	<b>44609</b>	<b>49076</b>	<b>51982</b>
Үүнээс: Төрийн өмчийн	34926	36057	38048	41987	44589
Төрийн бус өмчийн	6022	6268	6561	7089	7393
<b>Баянгол дүүрэг</b>	<b>30502</b>	<b>31058</b>	<b>32776</b>	<b>35719</b>	<b>37609</b>
Үүнээс: Төрийн өмчийн	26839	27603	29313	32383	34324
Төрийн бус өмчийн	3663	3455	3463	3336	3285
<b>Сүхбаатар дүүрэг</b>	<b>30131</b>	<b>31142</b>	<b>32138</b>	<b>34388</b>	<b>35318</b>
Үүнээс: Төрийн өмчийн	22623	23063	24113	26702	28118
Төрийн бус өмчийн	7508	8079	8025	7686	7200
<b>Сонгинохайрхан дүүрэг</b>	<b>35511</b>	<b>37211</b>	<b>38739</b>	<b>41655</b>	<b>44003</b>
Үүнээс: Төрийн өмчийн	26839	36041	37635	40495	42915
Төрийн бус өмчийн	1160	1170	1104	1160	1088
<b>Чингэлтэй дүүрэг</b>	<b>21959</b>	<b>22607</b>	<b>23739</b>	<b>25265</b>	<b>26212</b>
Үүнээс: Төрийн өмчийн	20765	21208	22372	23932	24621
Төрийн бус өмчийн	1194	1399	1367	1333	1591
<b>Хан-Уул дүүрэг</b>	<b>16581</b>	<b>16641</b>	<b>18878</b>	<b>22741</b>	<b>25532</b>
Үүнээс: Төрийн өмчийн	15414	16107	17465	19931	21877
Төрийн бус өмчийн	1167	534	1413	2810	3655
<b>Багануур дүүрэг</b>	<b>5231</b>	<b>5149</b>	<b>5259</b>	<b>5496</b>	<b>5553</b>
Үүнээс: Төрийн өмчийн	5102	5017	5129	5365	55413
Төрийн бус өмчийн	129	132	84	131	140
<b>Налайх дүүрэг</b>	<b>5405</b>	<b>5628</b>	<b>5798</b>	<b>6335</b>	<b>6646</b>
Үүнээс: Төрийн өмчийн	5334	5532	5686	6220	6509
Төрийн бус өмчийн	71	96	112	115	137
<b>Багахангай дүүрэг</b>	<b>554</b>	<b>563</b>	<b>574</b>	<b>645</b>	<b>690</b>
Үүнээс: Төрийн өмчийн	554	563	574	645	690
Төрийн бус өмчийн	0	0	0	0	0

Нийслэлийн хэмжээнд 2012 оноос 2016 оны хооронд ерөнхий боловсролын сургуулийн сурагчдын тоо 46723-аар нэмэгдсэн үзүүлэлт гарсан байна. Тухайлбал 2013-2014 оны хичээлийн жилд 5502 сурагчаар буюу 2.9 хувиар, 2014-2015 оны хичээлийн жилд 10186 сурагчаар буюу 5.3 хувиар, 2015-2016 оны хичээлийн жилд 18810 сурагчаар буюу 9.3 хувиар, 2016-2017 оны хичээлийн жилд 12225 сурагчаар буюу 5.5 хувиар тус тус нэмэгдсэн байна.

График-3. 2016-2017 оны хичээлийн жилд Ерөнхий боловсролын сургуульд суралцагчдын тоо, өмчийн хэлбэрээр

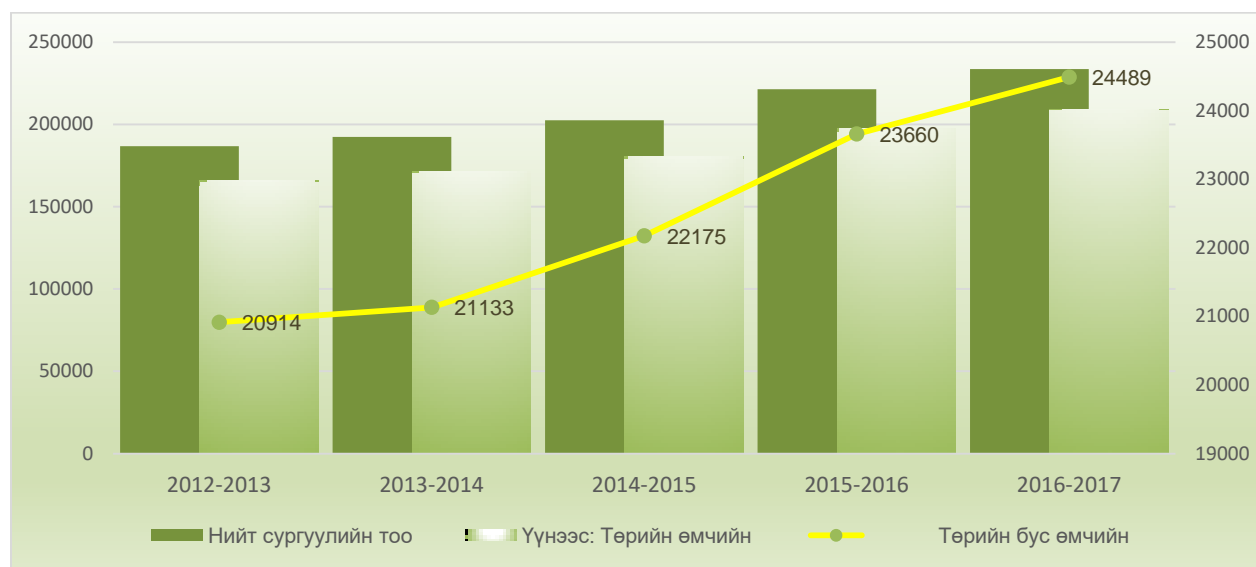
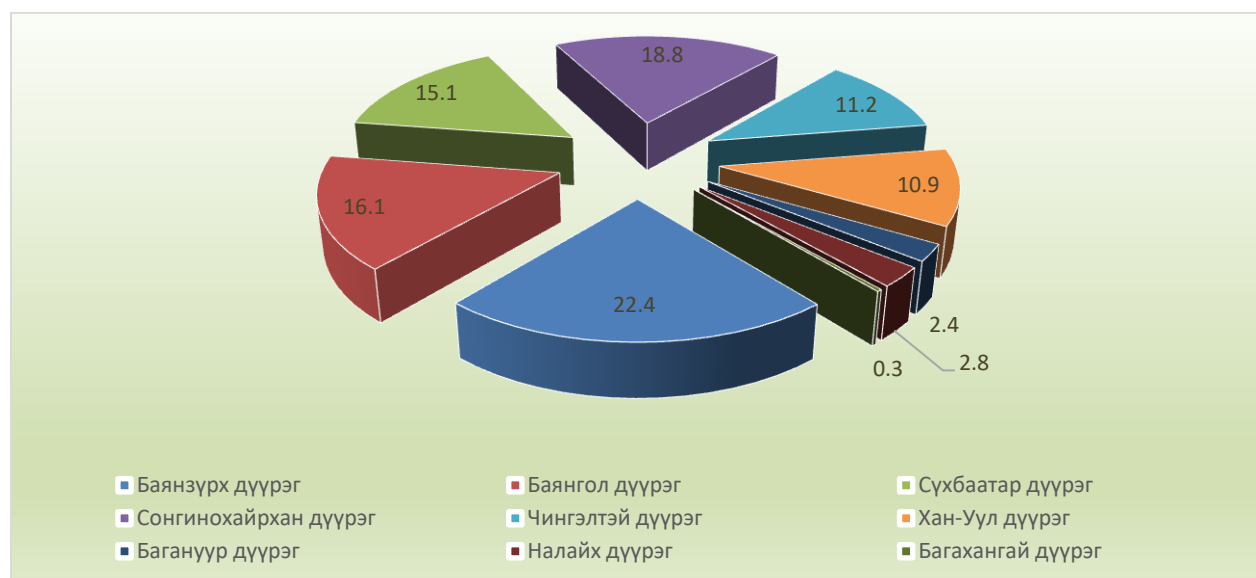


График-4. Нийслэлд эзлэх хувь, дүүргээр



2016-2017 оны хичээлийн жилд улсын хэмжээнд нийт 1354 цэцэрлэг үйл ажиллагаа явуулж байгаагаас 46.0 хувь нь буюу 623 нь Нийслэл хотод байрлаж байна. Үүнээс 216 буюу 34.7 хувь нь төрийн өмчийн цэцэрлэг, 65.3 хувь буюу 407 хувийн хэвшлийн цэцэрлэг тус тус сургуулийн өмнөх боловсрол олгох үйлчилгээг иргэдэд үзүүлж байна.

Хүснэгт-3. Нийслэлд үйл ажиллагаа явуулж буй цэцэрлэгийн тоо, дүүргээр

Үзүүлэлт	Хичээлийн жил				
	2012-2013	2013-2014	2014-2015	2015-2016	2016-2017
<b>Нийт цэцэрлэгийн тоо</b>	342	428	494	564	623
Үүнээс: Төрийн өмчийн	176	178	180	204	216
Төрийн бус өмчийн	166	250	314	360	407
<b>Баянзүрх дүүрэг</b>	88	105	126	155	175
Үүнээс: Төрийн өмчийн	31	28	30	36	38
Төрийн бус өмчийн	57	77	96	119	137
<b>Баянгол дүүрэг</b>	58	68	80	93	99
Үүнээс: Төрийн өмчийн	30	29	29	31	33
Төрийн бус өмчийн	28	39	51	62	66
<b>Сүхбаатар дүүрэг</b>	48	57	65	67	67
Үүнээс: Төрийн өмчийн	25	26	26	32	32
Төрийн бус өмчийн	23	31	39	35	35
<b>Сонгинохайрхан дүүрэг</b>	55	75	81	91	100
Үүнээс: Төрийн өмчийн	35	37	37	40	43
Төрийн бус өмчийн	20	38	44	51	47
<b>Чингэлтэй дүүрэг</b>	34	45	49	48	50
Үүнээс: Төрийн өмчийн	21	23	23	24	25
Төрийн бус өмчийн	13	22	26	24	25
<b>Хан-Уул дүүрэг</b>	45	62	76	88	108
Үүнээс: Төрийн өмчийн	22	23	23	25	28
Төрийн бус өмчийн	23	39	53	63	80
<b>Багануур дүүрэг</b>	5	5	5	7	8
Үүнээс: Төрийн өмчийн	5	5	5	7	8
Төрийн бус өмчийн	0	0	0	0	0
<b>Налайх дүүрэг</b>	8	10	11	13	14
Үүнээс: Төрийн өмчийн	6	6	6	7	7
Төрийн бус өмчийн	2	4	5	6	7
<b>Багахангай дүүрэг</b>	1	1	1	2	2
Үүнээс: Төрийн өмчийн	1	1	1	2	2
Төрийн бус өмчийн	0	0	0	0	0

График-4. 2016-2017 оны хичээлийн жилд нийслэлд үйл ажиллагаа явуулсан цэцэрлэгийн эзлэх хувийг дүүргээр харьцуулбал:

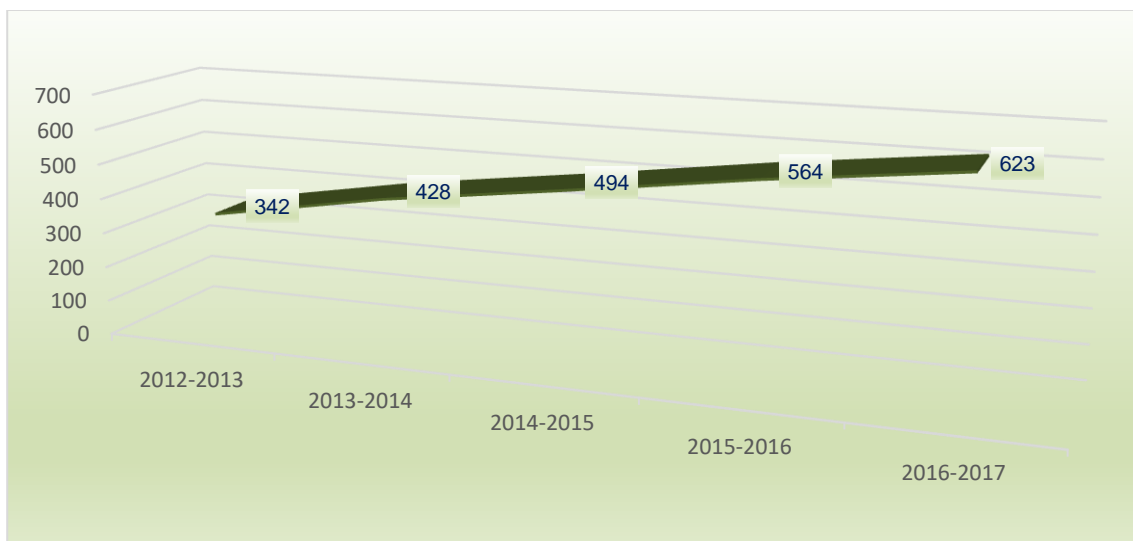


Хүснэгт-4. Нийслэлийн сургуулийн өмнөх боловсролын байгууллагад суралцагчдын тоо, дүүргээр

Үзүүлэлт	Хичээлийн жил				
	2012-2013	2013-2014	2014-2015	2015-2016	2016-2017
Нийт СӨБ-д хамрагдагчдын тоо	65665	74957	81483	92900	105085
Үүнээс: Төрийн өмчийн	54235	58852	61452	70388	77706
Төрийн бус өмчийн	11430	16105	20031	22512	27379
Баянзүрх дүүрэг	13805	14967	15649	20103	23949
Үүнээс: Төрийн өмчийн	10062	10068	12676	13078	14407
Төрийн бус өмчийн	3743	4899	2973	7025	9542
Баянгол дүүрэг	12654	14199	16206	17462	18650
Үүнээс: Төрийн өмчийн	10897	11855	10393	13862	14957
Төрийн бус өмчийн	1757	2344	5813	3600	3693
Сүхбаатар дүүрэг	8502	9466	10064	11530	12187
Үүнээс: Төрийн өмчийн	6586	7290	7837	9407	9991
Төрийн бус өмчийн	1916	2176	2227	2123	21996
Сонгинохайрхан дүүрэг	13262	15746	16338	18013	20987
Үүнээс: Төрийн өмчийн	11722	13080	13249	14173	1637
Төрийн бус өмчийн	1540	2666	3089	3840	4614
Чингэлтэй дүүрэг	6616	8135	9355	9353	10121
Үүнээс: Төрийн өмчийн	5748	6605	6842	7636	8216
Төрийн бус өмчийн	868	1530	2513	1717	1905
Хан-Уул дүүрэг	7218	8522	9638	11520	14048
Үүнээс: Төрийн өмчийн	5665	6181	6452	7595	9009
Төрийн бус өмчийн	1553	2341	3186	3925	5039
Багануур дүүрэг	1842	1994	1961	2230	2302
Үүнээс: Төрийн өмчийн	1842	1994	1961	2230	2302
Төрийн бус өмчийн	0	0	0	0	0
Налайх дүүрэг	1529	1681	2025	2369	2516
Үүнээс: Төрийн өмчийн	1476	1532	1795	2087	2126
Төрийн бус өмчийн	53	149	230	282	390
Багахангай дүүрэг	237	247	247	320	325
Үүнээс: Төрийн өмчийн	237	247	247	320	325
Төрийн бус өмчийн	0	0	0	0	0

Нийслэлийн хэмжээнд сургуулийн өмнөх боловсролд хамрагдагсдын тоо жил бүр нэмэгдсэн үзүүлэлт гарсан байна.

График-5. Сургуулийн өмнөх боловсролын байгууллагын тооны өсөлт



Тухайлбал 2012-2013 оны хичээлийн жилд 65665 хүүхэд хамрагдаж байсан бол 2013-2014 оны хичээлийн жилд 74957 хүүхэд болж 9292 хүүхдээр буюу 14.2 хувиар, 2014-2015 оны хичээлийн жилд 8.7 хувиар, 2015-2016 оны хичээлийн жилд 14.1 хувиар, 2016-2017 оны хичээлийн жилд 13.1 хувиар тус тус нэмэгдсэн байна.

График-6. Нийслэлд эзлэх хувь, дүүргээр





СУРГУУЛИЙН ӨМНӨХ БОЛОВСРОЛЫН ҮЗҮҮЛЭЛТҮҮД

2016-2017 оны хичээлийн жилд нийслэлийн хэмжээнд нийт 623 цэцэрлэг үйл ажиллагаа явуулж байгаагаас 28.1 хувь нь буюу 175 нь Баянзүрх дүүрэгт байрлаж байна. Үүнээс 38 буюу 21.7 хувь нь төрийн өмчийн цэцэрлэг, 78.3 хувь буюу 137 хувийн хэвшлийн цэцэрлэг тус тус сургуулийн өмнөх боловсрол олгох үйлчилгээг иргэдэд үзүүлж байна.

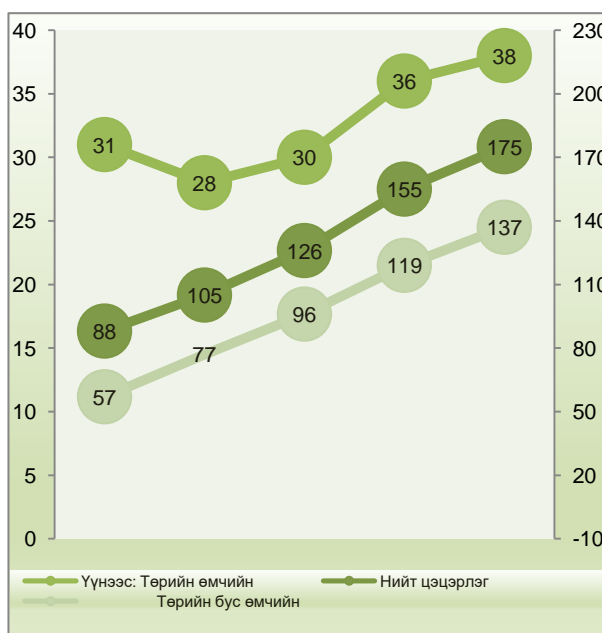
Хүснэгт-5. Цэцэрлэгийн тоо, хичээлийн жилээр

Үзүүлэлт	Хичээлийн жил				
	2012-2013	2013-2014	2014-2015	2015-2016	2016-2017
<b>Нийт цэцэрлэг</b>	<b>88</b>	<b>105</b>	<b>126</b>	<b>155</b>	<b>175</b>
Үүнээс: Төрийн өмчийн	31	28	30	36	38
Төрийн бус өмчийн	57	77	96	119	137

График-7. Сургуулийн өмнөх боловсролын байгууллагын тоо



График-8. Сургуулийн өмнөх боловсролын байгууллагын тоо

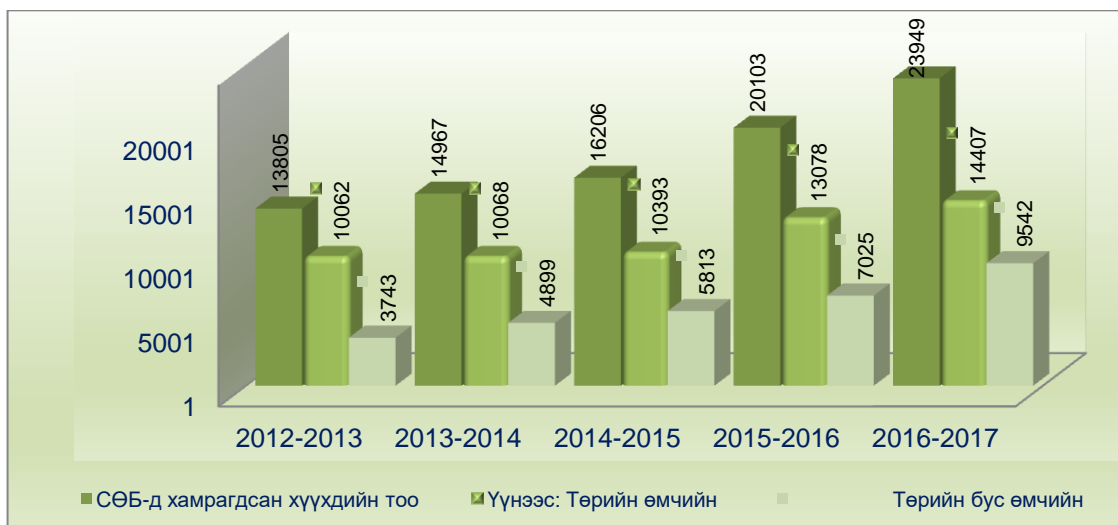


Дүүргийн хэмжээнд 2012-2013 оны хичээлийн жилд 13805 хүүхэд хамрагдаж байсан бол 2013-2014 оны хичээлийн жилд 14967 хүүхэд болж 1162 хүүхдээр буюу 8.4 хувиар, 2014-2015 оны хичээлийн жилд 8.3 хувиар, 2015-2016 оны хичээлийн жилд 24.0 хувиар, 2016-2017 оны хичээлийн жилд 19.1 хувиар буюу 3846 хүүхдээр тус тус нэмэгдсэн байна.

Хүснэгт-6. Сургуулийн өмнөх боловсролд хамрагдсан хүүхдийн тоо, хичээлийн жилээр

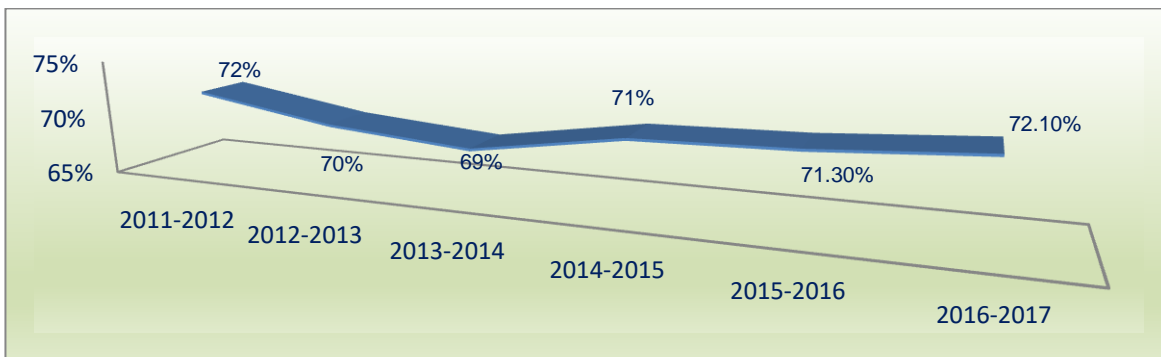
Үзүүлэлт	Хичээлийн жил				
	2012-2013	2013-2014	2014-2015	2015-2016	2016-2017
<b>СӨБ-д хамрагдсан хүүхдийн тоо</b>	<b>13805</b>	<b>14967</b>	<b>16206</b>	<b>20103</b>	<b>23949</b>
Үүнээс: Төрийн өмчийн	10062	10068	10393	13078	14407
Төрийн бус өмчийн	3743	4899	5813	7025	9542
<b>Хувилбарт сургалт</b>	<b>452</b>	<b>320</b>	<b>212</b>	<b>365</b>	<b>390</b>
Үүнээс: Төрийн өмчийн	440	320	212	365	390
Төрийн бус өмчийн	0	0	0	0	0

График-9. Сургуулийн өмнөх боловсролд хамрагдалтын заримт үзүүлэлтүүд



Баянзүрх дүүргийн сургуулийн өмнөх боловсролын байгууллагын сүүлийн 5 жилийн үзүүлэлтийг харахад жил бүр цэцэрлэгт хамрагдаж буй хүүхдийн тоо өөсөн ажилгадаж байна. Энэ нь дүүргийн хүн амын өсөлт болон цэцэрлэгийн тоо нэмэгдэж байгаатай холбоотой.

График-10. Сургуулийн өмнөх боловсролд хамрагдалтын хувь



2012-2013 оны хичээлийн жилд 88 цэцэрлэгийн 412 бүлэгт 13805 хүүхэд хамрагдаж байсан бол 2016-2017 оны хичээлийн жилд 175 цэцэрлэгийн 764 бүлгийн 23949 хүүхэд сургуулийн өмнөх боловсролд хамрагдаж байгаа нь сүүлийн 5 жилийн хугацаанд 87 цэцэрлэгийн 352 бүлэг нэмэгдсэн бол сургуудийн өмнөх боловсролд хамрагдахад 73.5 хувиар буюу 10144 хүүхдээр нэмэгдсэн байна.

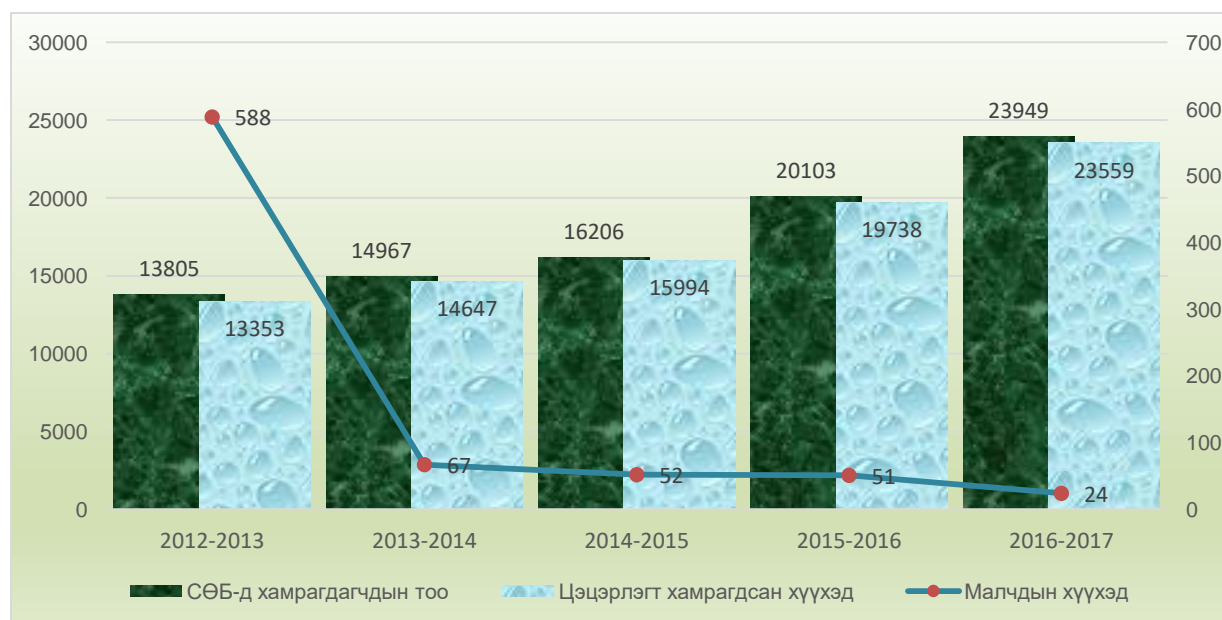
Хүснэгт-7. Сургуулийн өмнөх боловсролын бүлгийн тоо, дүүргийн дүнгээр

Үзүүлэлт	Хичээлийн жил					
	2012-2013	2013-2014	2014-2015	2015-2016	2016-2017	
<b>Нийт бүлгийн тоо</b>	<b>412</b>	<b>460</b>	<b>565</b>	<b>616</b>	<b>764</b>	
Цэцэрлэгийн	Ясли	15	23	20	11	11
	Бага	92	110	135	159	196
	Дунд	93	94	128	131	170
	Ахлах	102	93	129	142	173
	Бэлтгэл	79	96	117	111	140
	Холимог	12	27	27	45	56
Хувилбарт сургалтын	Ээлжийн	18	17	9	17	18
	Нүүдлийн	0	0	0	0	0
	Явуулын	1	0	0	0	0

Хүснэгт-8. Сургуулийн өмнөх боловсролд хамрагдагсдын тоо, бүлгээр

Үзүүлэлт	Хичээлийн жил					
	2012-2013	2013-2014	2014-2015	2015-2016	2016-2017	
<b>СӨБ-д хамрагдагчдын тоо</b>	<b>13805</b>	<b>14967</b>	<b>16206</b>	<b>20103</b>	<b>23949</b>	
Малчдын хүүхэд	588	67	52	51	24	
<b>Бүгд</b>	<b>13353</b>	<b>14647</b>	<b>15994</b>	<b>19738</b>	<b>23559</b>	
Цэцэрлэгийн	Ясли	353	489	308	232	268
	Бага	2747	3171	3349	4535	5185
	Дунд	3195	3236	3804	4435	5554
	Ахлах	3632	3516	3941	5002	5843
	Бэлтгэл	3162	3625	3981	4424	5399
	Холимог	264	610	611	1110	1310
	<b>Бүгд</b>	<b>452</b>	<b>320</b>	<b>212</b>	<b>365</b>	<b>390</b>
Хувилбарт сургалтын	Ээлжийн	440	320	212	365	390
	Нүүдлийн	0	0	0	0	0
	Явуулын	12	0	0	0	0

График-11. Сургуулийн өмнөх боловсролд хамрагдагсдын тоо, хичээлийн жилээр



Дүүргийн хэмжээнд 2016-2017 оны хичээлийн жилд нийт 764 бүлэгт 23949 хүүхэд сургуулийн өмнөх боловсролд хамрагдсан бол үүнээс төрийн өмчийн цэцэрлэгт 298 бүлэг буюу 39.0 хувь, хувийн хэвшлийн цэцэрлэгт 466 бүлэгт 9542 хүүхэд хамрагдсан байна.

Хүснэгт-9. Сургуулийн өмнөх боловсролын бүлгийн тоо, өмчийн хэлбэрээр

Үзүүлэлт		Хичээлийн жил					
		2012-2013	2013-2014	2014-2015	2015-2016	2016-2017	
Нийт бүлгийн тоо		<b>412</b>	<b>460</b>	<b>565</b>	<b>616</b>	<b>764</b>	
<b>Бүлгийн тоо</b>		<b>229</b>	<b>226</b>	<b>213</b>	<b>266</b>	<b>298</b>	
Төрийн өмчийн	Цэцэрлэгийн	Ясли	5	3	5	5	5
		Бага	39	41	37	48	52
		<b>Дунд</b>	50	46	47	56	65
		Ахлах	57	50	50	63	70
		Бэлтгэл	57	65	65	74	84
		Холимог	2	6	3	5	4
		Хувилбарт сургалтын	Ээлжийн	18	15	6	15
	Нүүдлийн	0	0	0	0	0	
	Явуулын	1	0	0	0	0	
	<b>Бүлгийн тоо</b>		<b>183</b>	<b>234</b>	<b>352</b>	<b>350</b>	<b>466</b>
Төрийн бус өмчийн	Цэцэрлэгийн	Ясли	10	20	15	6	6
		Бага	53	69	98	111	144
		<b>Дунд</b>	43	48	81	75	105
		Ахлах	45	43	79	79	103
		Бэлтгэл	22	31	52	37	56
		Холимог	10	21	24	40	52
	Хувилбарт сургалтын	Ээлжийн	0	2	3	2	0
		Нүүдлийн	0	0	0	0	0
		Явуулын	0	0	0	0	0

Дүүргийн хэмжээнд 2016-2017 оны хичээлийн жилд нийт 23949 хүүхэд сургуулийн өмнөх боловсролд хамрагдсан бол үүнээс төрийн өмчийн цэцэрлэгт 14407 хүүхэд буюу 60.2 хувь, хувийн хэвшлийн цэцэрлэгт 9542 хүүхэд буюу 39.8 хамрагдсан байна.

Хүснэгт-10. Сургуулийн өмнөх боловсролд хамрагдагсдын тоо, өмчийн хэлбэр болон бүлгээр

Үзүүлэлт	Хичээлийн жил						
	2012-2013	2013-2014	2014-2015	2015-2016	2016-2017		
<b>СӨБ-д хамрагдагчдын тоо</b>	<b>13805</b>	<b>14967</b>	<b>16206</b>	<b>20103</b>	<b>23949</b>		
Төрийн өмчийн	Малчдын хүүхэд	585	59	42	47	20	
	Бүгд	<b>9610</b>	<b>9810</b>	<b>10282</b>	<b>12750</b>	<b>14017</b>	
	Цэцэрлэгийн	Ясли	163	93	176	180	197
		Бага	1661	1607	1599	2282	2271
		<b>Дунд</b>	2307	2264	2455	2964	3432
		Ахлах	2734	2560	2683	3384	3664
		Бэлтгэл	2694	3074	3251	3717	4359
		Холимог	51	212	118	223	94
		Хувилбарт сургалтын	Бүгд	<b>452</b>	<b>258</b>	<b>111</b>	<b>328</b>
	Ээлжийн	440	258	111	328	390	
	Нүүдлийн	0	0	0	0	0	
	Явуулын	12	0	0	0	0	
	Төрийн бус өмчийн	Малчдын хүүхэд	3	8	10	4	4
		Бүгд	<b>3743</b>	<b>4837</b>	<b>5712</b>	<b>6988</b>	<b>9542</b>
Цэцэрлэгийн		Ясли	190	396	132	52	71
		Бага	1086	1564	1750	2253	2914
		<b>Дунд</b>	888	972	1349	1471	2122
		Ахлах	898	956	1258	1618	2179
		Бэлтгэл	468	551	730	707	1040
		Холимог	213	398	493	887	1216
		Хувилбарт сургалтын	Бүгд	<b>0</b>	<b>62</b>	<b>101</b>	<b>37</b>
Ээлжийн		0	62	101	37	0	
Нүүдлийн		0	0	0	0	0	
Явуулын		0	0	0	0	0	

2016-2017 оны хичээлийн жилд сургуулийн өмнөх боловсролын байгууллагад нийт 2424 албан хаагч ажилласнаас эрхлэгч 153, 51 арга зүйч, 727 багш, 632 туслах багш, нягтлан бодогч 64, нярав 54, эмч 56, тогооч 264, сантехникч 35, цахилгаанчин 15, манаач 90, галч 148, мужаан 27, үйлчлэгч 1, бусад төрлийн ажил эрхэлдэг 107 албан хаагч тус тус ажиллаж үйлчилгээ үзүүлсэн байна.

Хүснэгт-11. Сургуулийн өмнөх боловсролын байгууллагад ажиллагсадын тоо

Үзүүлэлт	Хичээлийн жил				
	2012-2013	2013-2014	2014-2015	2015-2016	2016-2017
<b>Нийт ажилтан</b>	<b>1671</b>	<b>1709</b>	<b>1754</b>	<b>2133</b>	<b>2424</b>
Үүнээс: Төрийн өмчийн	1036	949	964	1162	1274
Төрийн бус өмчийн	635	760	790	971	1150
<b>Нийт үндсэн багш</b>	<b>453</b>	<b>493</b>	<b>508</b>	<b>614</b>	<b>727</b>
Үүнээс: Төрийн өмчийн	264	253	244	288	332
Төрийн бус өмчийн	189	240	264	326	395

Хүснэгт-12. Сургуулийн өмнөх боловсролын байгууллагад ажиллагсадын тоо

Үзүүлэлт	Хичээлийн жил				
	2012-2013	2013-2014	2014-2015	2015-2016	2016-2017
<b>Нийт дүн</b>	<b>1671</b>	<b>1709</b>	<b>1754</b>	<b>2133</b>	<b>2424</b>
Эрхлэгч	88	93	94	133	153
Арга зүйч	43	40	41	43	51
<b>Үндсэн багш</b>	<b>453</b>	<b>493</b>	<b>508</b>	<b>614</b>	<b>727</b>
Үүнээс: Бүлгийн багш	385	455	467	570	671
Дуу хөгжмийн багш	46	32	38	41	53
Ээлжийн	20	6	3	3	3
Явуулын	2	0	0	0	0
Туслах багш	415	441	460	554	632
Нягтлан бодогч	61	61	52	60	64
Нярав	46	49	44	53	54
Эмч	47	53	37	49	56
Тогооч	158	187	190	234	264
Сантехникч	41	25	29	34	35
Цахилгаанчин	5	6	6	11	15
Үйлчлэгч	79	0	3	4	1
Манаач	131	75	80	86	90
Галч	19	130	116	141	148
Мужаан	2	11	19	29	27
Бусад	83	45	75	88	107

Хүснэгт-13. Төрийн өмчийн цэцэрлэгийн албан хаагчдын тоо

Үзүүлэлт	2012-2013	2013-2014	2014-2015	2015-2016	2016-2017	
<b>Нийт дүн</b>	<b>1036</b>	<b>949</b>	<b>964</b>	<b>1162</b>	<b>1274</b>	
Удирдах ажилтан, үндсэн багш	Эрхлэгч	31	28	29	35	36
	Арга зүйч	27	28	28	33	36
	<b>Үндсэн багш</b>	<b>264</b>	<b>253</b>	<b>244</b>	<b>288</b>	<b>332</b>
	Үүнээс: Бүлгийн багш	213	227	216	256	293
	Дуу хөгжмийн багш	31	21	26	30	36
	Ээлжийн	19	5	2	2	3
	Явуулын	1	0	0	0	0
	Туслах багш	253	232	227	266	296
	Нягтлан бодогч	30	28	29	34	37
	Нярав	31	29	29	36	38
Бусад ажиллагчид	Эмч	27	36	25	34	35
	Тогооч	81	91	84	102	110
	Сантехникч	36	22	26	32	33
	Цахилгаанчин	3	2	4	8	12
	Үйлчлэгч	58	0	0	0	0
	Манаач	106	46	62	69	66
	Галч	17	107	103	127	132
	Мужаан	1	9	14	23	22
	Бусад	71	38	60	75	89

Хүснэгт-14. Хувийн өмчийн цэцэрлэгийн албан хаагчдын тоо

Үзүүлэлт	2012-2013	2013-2014	2014-2015	2015-2016	2016-2017	
<b>Нийт дүн</b>	<b>635</b>	<b>760</b>	<b>790</b>	<b>971</b>	<b>1150</b>	
Удирдах ажилтан, үндсэн багш	Эрхлэгч	57	65	65	98	117
	Арга зүйч	16	12	13	10	15
	<b>Үндсэн багш</b>	<b>189</b>	<b>240</b>	<b>264</b>	<b>326</b>	<b>395</b>
	Үүнээс: Бүлгийн багш	172	228	251	314	378
	Дуу хөгжмийн багш	15	11	12	11	17
	Ээлжийн	1	1	1	1	0
	Явуулын	1	0	0	0	0
	Туслах багш	162	209	233	288	336
	Нягтлан бодогч	31	33	23	26	27
	Нярав	15	20	15	17	16
Бусад ажиллагчид	Эмч	20	17	12	15	21
	Тогооч	77	96	106	132	154
	Сантехникч	5	3	3	2	2
	Цахилгаанчин	2	4	2	3	3
	Үйлчлэгч	21	0	3	4	1
	Манаач	25	29	18	17	24
	Галч	2	23	13	14	16
	Мужаан	1	2	5	6	5
	Бусад	12	7	15	13	18



2016-2017 оны хичээлийн жилд сургуулийн өмнөх боловсролд хамрагдаж буй хүүхдүүдээс 244 хүүхэд нь хөгжлийн бэрхшээлтэй байна гэсэн үзүүлэлт гарсан байна. Хөгжлийн бэрхшээлтэй хүүхэд 2012-2013 оны хичээлийн жилд 184 байсан бол, 2013-2014 оны хичээлийн жилд 197 болон 7.0 хувиар нэмэгдсэн бол 2014-2015 оны хичээлийн жилд 13.7 хувиар буурсан бол 2015-2016 оны хичээлийн жилд 10 хүүхдээр буюу 5.9 хувиар нэмэгдэж 2016-2017 оны хичээлийн жилд 64 хүүхдээр буюу 35.6 хувиар нэмэгдэж 244-т хүрсэн байна.

График-10. Хөгжлийн бэрхшээлтэй хүүхдийн тооны харьцуулалт, хичээлийн жилээр



Хүснэгт-15. Хөгжлийн бэрхшээлтэй суралцагчдын тоо

Үзүүлэлт	Хичээлийн жил				
	2012-2013	2013-2014	2014-2015	2015-2016	2016-2017
Нийт дүн	<b>184</b>	<b>197</b>	<b>170</b>	<b>180</b>	<b>244</b>
Харах эрхтэний	<b>18</b>	13	5	7	9
Сонсох эрхтэний	2	5	8	2	8
Хэл ярианы	13	7	24	18	24
Оюун ухааны	11	23	13	21	24
Бие эрхтэний	20	27	109	48	103
Хавсарсан	120	122	11	84	76

График-11. Хөгжлийн бэрхшээлтэй суралцагчдын тооны өөрчлөлт

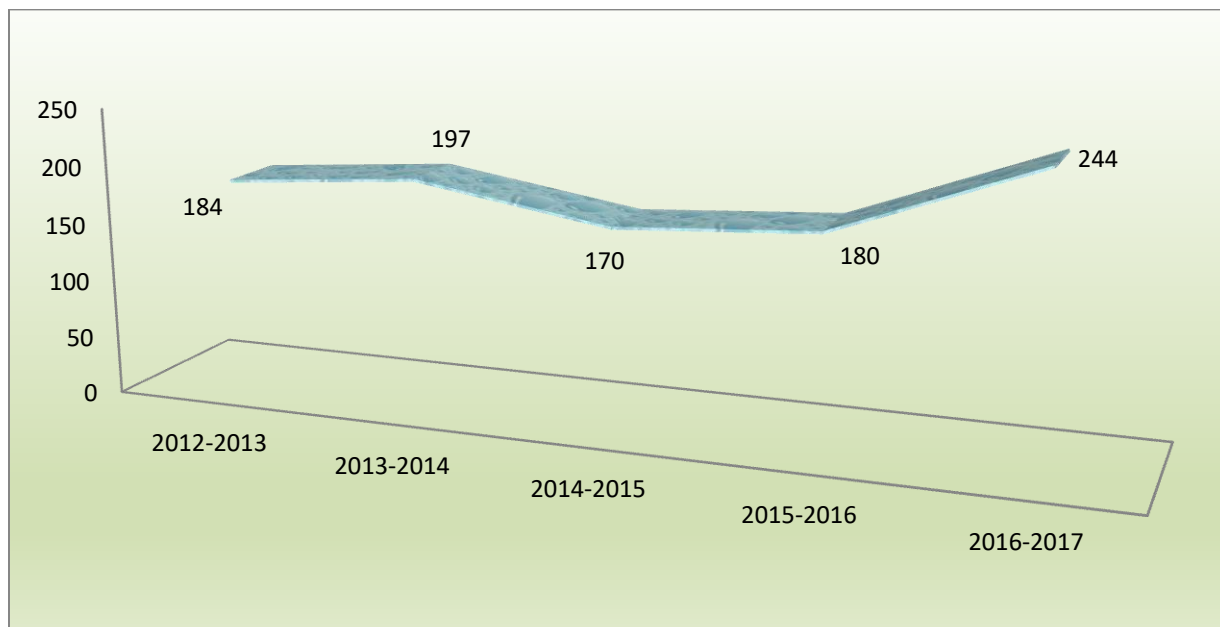
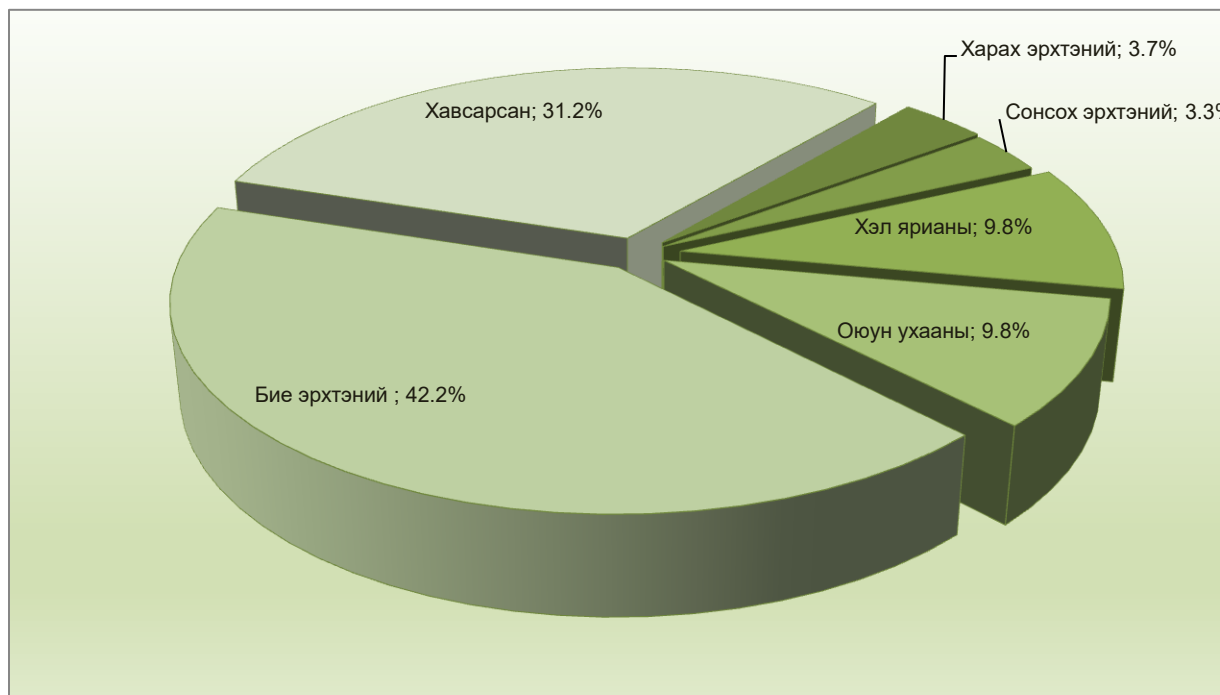


График-12. Хөгжлийн бэрхшээлийн хэлбэр



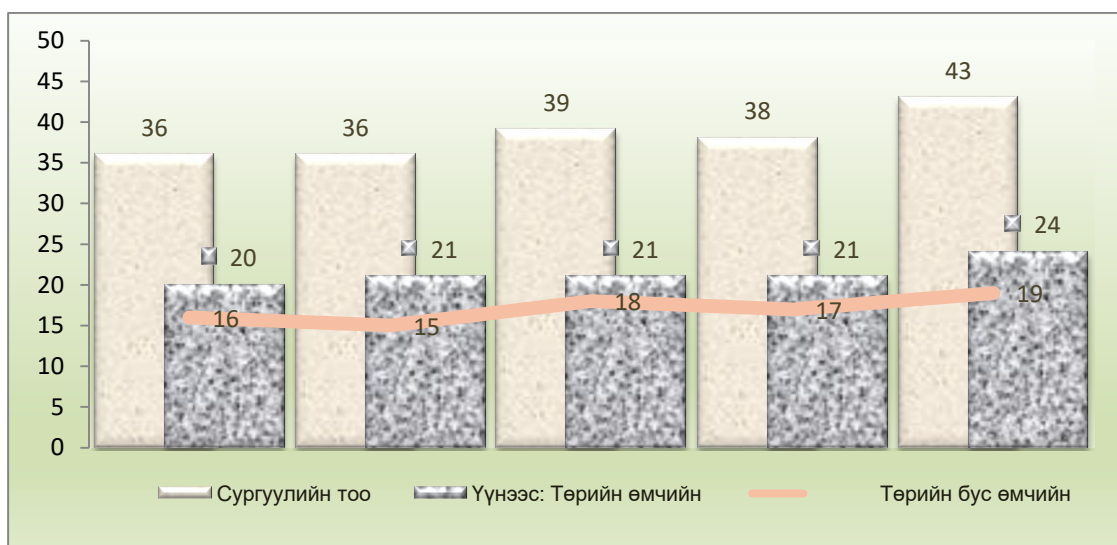
ЕРӨНХИЙ БОЛОВСРОЛЫН ҮЗҮҮЛЭЛТҮҮД

2016-2017 оны хичээлийн жилд нийслэлийн хэмжээнд нийт 225 ерөнхий боловсролын сургууль үйл ажиллагаа явуулж байгаагаас 19.1 хувь нь буюу 43 сургууль Баянзүрх дүүрэгт байрлаж байна. Үүнээс 24 буюу 55.8 хувь нь төрийн өмчийн сургууль, 44.2 хувь буюу 19 хувийн хэвшлийн сургууль тус тус ерөнхий боловсрол олгох үйлчилгээг иргэдэд үзүүлж байна.

Хүснэгт-16. Ерөнхий боловсролын сургуулийн тоо, хичээлийн жилээр

Үзүүлэлт	Сургуулийн тоо				
	2012-2013	2013-2014	2014-2015	2015-2016	2016-2017
<b>Сургуулийн тоо</b>	<b>36</b>	<b>36</b>	<b>39</b>	<b>38</b>	<b>43</b>
Үүнээс: Төрийн өмчийн	20	21	21	21	24
Төрийн бус өмчийн	16	15	18	17	19

График-13. Ерөнхий боловсролын сургуулийн тоо, өмчийн хэлбэрээр



Дүүргийн хэмжээнд 2012-2013 оны хичээлийн жилд 40498 хүүхэд хамрагдаж байсан бол 2013-2014 оны хичээлийн жилд 42325 хүүхэд болж 1827 хүүхдээр буюу 4.5 хувиар, 2014-2015 оны хичээлийн жилд 2284 хүүхдээр буюу 5.4 хувиар, 2015-

2016 оны хичээлийн жилд 4467 хүүхэд буюу 10.0 хувиар, 2016-2017 оны хичээлийн жилд 5.9 хувиар буюу 2906 хүүхдээр тус тус нэмэгдсэн байна.

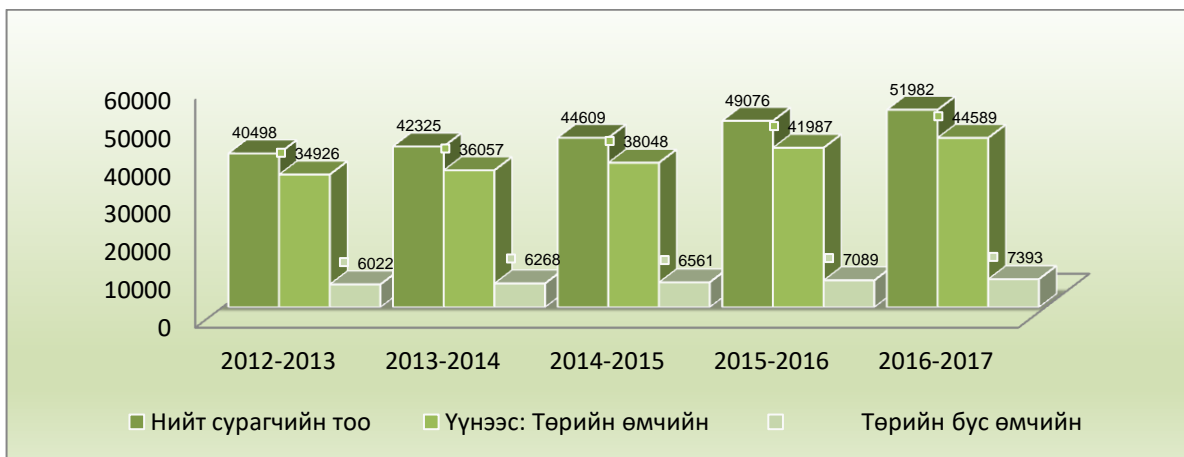
Хүснэгт-17. Ерөнхий боловсролын сургуульд суралцагчдын тоо, хичээлийн жилээр

Үзүүлэлт	Нийт суралцагч				
	2012-2013	2013-2014	2014-2015	2015-2016	2016-2017
<b>Нийт сурагчийн тоо</b>	<b>40498</b>	<b>42325</b>	<b>44609</b>	<b>49076</b>	<b>51982</b>
Үүнээс: Төрийн өмчийн	34926	36057	38048	41987	44589
Төрийн бус өмчийн	6022	6268	6561	7089	7393

График-14. Ерөнхий боловсролын сургуульд суралцагчдын тоо



График-15. Ерөнхий боловсролын сургуульд суралцагчдын тоо



2016-2017 оны хичээлийн жилд 1641 бүлэгт 51982 хүүхэд суралцсан байна. Үүнээс 1-р ээлжээр 921 бүлгийн 26666 хүүхэд, 2-р ээлжээр 648 бүлгийн 22373 хүүхэд, 3-р ээлжээр 72 бүлгийн 2943 хүүхдэд тус тус ерөнхий боловсролын үйлчилгээ үзүүлсэн байна.

Хүснэгт-18. Ерөнхий боловсролын сургуулийн бүлэг, ээлжийн мэдээлэл, хичээлийн жилээр

Үзүүлэлт	Хичээлийн жил					
	2012-2013	2013-2014	2014-2015	2015-2016	2016-2017	
<b>Бүгд бүлгийн тоо</b>	<b>1343</b>	<b>1420</b>	<b>1472</b>	<b>1573</b>	<b>1641</b>	
<b>Суралцагчийн тоо</b>	<b>40948</b>	<b>42325</b>	<b>44609</b>	<b>49076</b>	<b>51982</b>	
1-р ээлжийн	Бүлгийн тоо	814	819	856	862	921
	Суралцагчийн тоо	22927	22815	24028	24280	26666
2-р ээлжийн	Бүлгийн тоо	495	558	569	662	648
	Суралцагчийн тоо	16718	17953	18783	22873	22373
3-р ээлжийн	Бүлгийн тоо	34	43	47	49	72
	Суралцагчийн тоо	1303	1557	1798	1923	2943

График-16. ЕБС-н бүлэг, ээлжээр

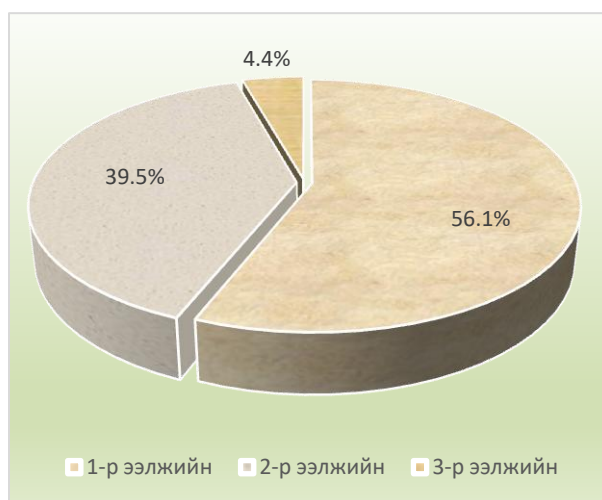


График-17. ЕБС-д суралцагчийн тоо, ээлжээр



2016-2017 оны хичээлийн жилд нийт 830 бүлэг хичээллэснээс 1-5 дугаар ангийн 830 бүлэг, 6-9 дүгээр ангийн 492 бүлэг 10-12 дугаар ангийн 319 бүлэг тус тус хичээллэсэн байна.

Хүснэгт-19. Ерөнхий боловсролын сургуулийн бүлэг, хичээлийн жилээр

Үзүүлэлт	Хичээлийн жил					
	2012-2013	2013-2014	2014-2015	2015-2016	2016-2017	
<b>Бүгд</b>	<b>667</b>	<b>704</b>	<b>725</b>	<b>788</b>	<b>830</b>	
Бага боловсрол	1-р анги	137	182	173	184	181
	2-р анги	126	141	171	178	186
	3-р анги	122	125	134	170	174
	4-р анги	130	125	126	132	162
	5-р анги	152	131	121	124	127
	<b>Бүгд</b>	<b>395</b>	<b>434</b>	<b>447</b>	<b>426</b>	<b>492</b>
Суурь боловсрол	6-р анги		100	132	117	125
	7-р анги /ш/	136/ ш/	64	105	133	119
	8-р анги	130	138	67	109	138
	9-р анги	129	132	143	67	110
	<b>Бүгд</b>	<b>281</b>	<b>282</b>	<b>300</b>	<b>359</b>	<b>319</b>
Бүрэн дунд боловсрол	10-р анги /12/	47				
	10-р анги	116	117	129	127	66
	11-р анги /12/	116	52			
	11-р анги		111	119	122	132
	12-р анги	2	2	52	110	121

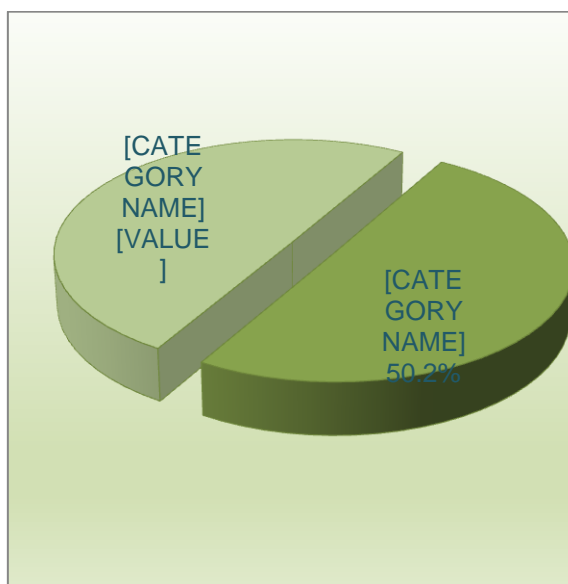
Хүснэгт-20. Ерөнхий боловсролын сургуулийн сурагчдын тоо, анги бүрээр

Үзүүлэлт	Хичээлийн жил				
	2012-2013	2013-2014	2014-2015	2015-2016	2016-2017
<b>БҮГД</b>	<b>40948</b>	<b>42325</b>	<b>44609</b>	<b>49076</b>	<b>51982</b>
<b>Бага боловсрол</b>	<b>20511</b>	<b>20952</b>	<b>22980</b>	<b>25836</b>	<b>28327</b>
Бүгд					
1-р анги	4258	5193	5913	6575	6440
2-р анги	3821	4178	5234	5877	6504
3-р анги	3682	3835	4193	5257	5849
4-р анги	3939	3744	3887	4223	5277
5-р анги	4811	4002	3753	3904	4257
<b>Суурь боловсрол</b>	<b>12428</b>	<b>13555</b>	<b>13598</b>	<b>13038</b>	<b>15044</b>
Бүгд					
6-р анги		3231	4016	3722	3849
7-р анги /ш/	4458	1817	3304	4085	3719
8-р анги	4093	4361	1832	3364	4121
9-р анги	3877	4146	4446	1867	3355
<b>Бүрэн дунд боловсрол</b>	<b>8009</b>	<b>7818</b>	<b>8031</b>	<b>10202</b>	<b>8611</b>
Бүгд					
10-р анги /12/	1276				
10-р анги	3288	3336	3517	3727	1539
11-р анги /12/	3389	1267			
11-р анги		3162	3223	3424	3683
12-р анги	56	53	1291	3051	3389

График-19. ЕБС-н сурагчдын тоо, боловсролын түвшингээр



График-20. ЕБС-ийн сурагчдын хүйсийн харьцаа



2016-2017 оны хичээлийн жилд ерөнхий боловсролын сургуулийн нийт 51982 суралцагчаас 49.8 хувь буюу 25873 эмэгтэй сурагч хичээллэснээс 1-5 дугаар ангийн 13865, 6-9 дүгээр ангийн 7404, 10-12 дугаар ангийн 4604 тус тус хичээллэсэн байна.

Хүснэгт-21. Ерөнхий боловсролын сургуулийн эмэгтэй сурагчдын тоо, анги бүрээр

Үзүүлэлт	Хичээлийн жил					
	2012-2013	2013-2014	2014-2015	2015-2016	2016-2017	
БҮГД	20689	21191	22204	24500	25873	
<b>Бүгд</b>	<b>10026</b>	<b>10263</b>	<b>11178</b>	<b>12662</b>	<b>13865</b>	
Бага боловсрол	1-р анги	2082	2527	2839	3250	3127
	2-р анги	1886	2072	2552	2838	3235
	3-р анги	1806	1879	2063	2565	2833
	4-р анги	1951	1813	1911	2079	2575
	5-р анги	2301	1972	1813	1930	2095
	<b>Бүгд</b>	<b>6233</b>	<b>6619</b>	<b>6576</b>	<b>6278</b>	<b>7404</b>
Суурь боловсрол	6-р анги		1601	1975	1809	1921
	7-р анги /ш/	2178	791	1621	1989	1808
	8-р анги	2065	2135	800	1659	2019
	9-р анги	1990	2092	2180	821	1656
	<b>Бүгд</b>	<b>4430</b>	<b>4309</b>	<b>4450</b>	<b>5560</b>	<b>4604</b>
Бүрэн дүнд боловсрол	10-р анги /12/	730				
	10-р анги	1806	1829	1930	2000	745
	11-р анги /12/	1865	720			
	11-р анги		1731	1801	1887	2000
	12-р анги	29	29	719	1673	1859



2016-2017 оны хичээлийн жилд нийт 3533 ажилтан, албан хаагчид ерөнхий боловсролын үйлчилгээ үзүүлсэн ба 2738 буюу 77.5 хувь нь төрийн өмчийн сургуульд, 795 буюу 22.5 хувь нь хувийн хэвшлийн сургуулийн ажилтан гэсэн үзүүлэлт гарсан байна.

Хүснэгт-22. Ерөнхий боловсролын сургуулийн багш, ажилтны тоо, хичээлийн жилээр

Үзүүлэлт	Хичээлийн жил				
	2012-2013	2013-2014	2014-2015	2015-2016	2016-2017
<b>Нийт ажилтан</b>	<b>3122</b>	<b>3144</b>	<b>3344</b>	<b>3392</b>	<b>3533</b>
Үүнээс:Төрийн өмчийн	2347	2381	2502	2616	2738
Төрийн бус өмчийн	775	763	842	776	795
<b>Нийт үндсэн багш</b>	<b>2074</b>	<b>2176</b>	<b>2245</b>	<b>2318</b>	<b>2432</b>
Үүнээс: Төрийн өмчийн	1651	1715	1766	1854	1933
Төрийн бус өмчийн	423	461	479	464	499

График-21. Ерөнхий боловсролын сургуулийн ажилчдын тоо



2012-2013 оны хичээлийн жилд 3122 ажилтан ерөнхий боловсрол олгож байсан бол 2016-2017 оны хичээлийн жилд 3533 болж 411 ажилтнаар буюу 13.2 хувиар өссөн байна.

Хүснэгт-23. Ерөнхий боловсролын сургуулийн багш, ажилтны тоо, ажил мэргэжлээр

Үзүүлэлт	Хичээлийн жил				
	2012-2013	2013-2014	2014-2015	2015-2016	2016-2017
<b>Бүгд</b>	<b>3122</b>	<b>3144</b>	<b>3344</b>	<b>3392</b>	<b>3533</b>
Цогцолбор сургуулийн захирал	3	3	3	3	3
Захирал	33	35	43	43	49
<b>Сургалтын менежер</b>	<b>78</b>	<b>71</b>	<b>75</b>	<b>73</b>	<b>88</b>
Нийгмийн ажилтан	38	40	45	50	41
Үндсэн багш	2074	2176	2245	2318	2432
Үүнээс: Бага ангийн	667	678	707	823	
Дунд ангийн	836	990	855	927	
Ахлах ангийн	571	508	683	568	
Цагийн багш	27	4	78	32	18
Хичээлийн зохицуулагч	5	7	5	3	2
Хичээлийн туслах ажилтан	11	5	9	25	28
Тусгай мэргэжлийн багш				11	20
Байрны багш	4	4	6	3	3
Нягтлан бодогч	34	32	34	33	34
Нярав	30	29	31	31	35
Бичиг хэрэг, бичээч	27	25	28	29	30
Номын санч	32	29	33	31	33
Эмч	31	26	29	36	35
Тогооч	35	20	23	36	30
Сантехникч	66	54	63	60	62
Цахилгаанчин	25	20	22	23	24
Мужаан	14	13	16	19	20
Үйлчлэгч	310	299	313	311	311
Манаач, жижүүр	180	172	180	186	191
Галч	17	11	4	4	9
Бусад	48	69	59	32	35

Хүснэгт-24. Төрийн өмчийн ерөнхий боловсролын сургуулийн багш, ажилтны тоо, ажил мэргэжлээр

Үзүүлэлт	Хичээлийн жил				
	2012-2013	2013-2014	2014-2015	2015-2016	2016-2017
<b>Бүгд</b>	<b>2348</b>	<b>2381</b>	<b>2502</b>	<b>2616</b>	<b>2738</b>
Цогцолбор сургуулийн захирал	3	3	3	3	3
Захирал	17	18	18	18	19
<b>Сургалтын менежер</b>	<b>56</b>	<b>54</b>	<b>56</b>	<b>63</b>	<b>65</b>
Нийгмийн ажилтан	28	30	34	33	32
Үндсэн багш	1651	1715	1766	1854	1933
Үүнээс: Бага ангийн	535	549	563	641	
Дунд ангийн	661	794	698	744	
Ахлах ангийн	455	372	505	469	
Цагийн багш	1	0	40	13	8
Хичээлийн зохицуулагч	5	6	3	3	2
Хичээлийн туслах ажилтан	10	4	7	9	12
Тусгай мэргэжлийн багш				11	19
Байрны багш	2	2	2	2	2
Нягтлан бодогч	21	21	22	21	22
Нярав	21	23	23	24	25
Бичиг хэрэг, бичээч	19	19	21	21	22
Номын санч	21	22	24	24	26
Эмч	24	20	20	26	28
Тогооч	4	3	1	10	10
Сантехникч	54	45	54	51	55
Цахилгаанчин	16	16	18	20	23
Мужаан	13	10	13	16	17
Үйлчлэгч	229	218	235	240	246
Манаач, жижүүр	136	126	133	136	145
Галч	14	6	3	3	9
Бусад	3	20	6	15	15

Хүснэгт-25. Хувийн өмчийн ерөнхий боловсролын сургуулийн багш, ажилтны тоо, ажил мэргэжлээр

Үзүүлэлт	Хичээлийн жил				
	2012-2013	2013-2014	2014-2015	2015-2016	2016-2017
<b>Бүгд</b>	<b>774</b>	<b>763</b>	<b>842</b>	<b>776</b>	<b>795</b>
Цогцолбор сургуулийн захирал	0	0	0	0	0
Захирал	16	17	25	25	30
<b>Сургалтын менежер</b>	<b>22</b>	<b>17</b>	<b>20</b>	<b>18</b>	<b>23</b>
Нийгмийн ажилтан	10	10	11	9	9
Үндсэн багш	423	461	479	464	499
Үүнээс: Бага ангийн	132	129	144	182	-
Дунд ангийн	175	196	157	183	-
Ахлах ангийн	116	136	178	99	-
Цагийн багш	26	4	38	19	10
Хичээлийн зохицуулагч	0	1	2	0	0
Хичээлийн туслах ажилтан	1	1	2	16	16
Тусгай мэргэжлийн багш	-	-	-	-	1
Байрны багш	2	2	4	1	1
Нягтлан бодогч	13	11	12	12	12
Нярав	9	6	8	7	10
Бичиг хэрэг, бичээч	8	6	7	8	8
Номын санч	11	7	9	7	7
Эмч	7	6	9	10	7
Тогооч	31	17	21	26	16
Сантехникч	12	9	9	9	4
Цахилгаанчин	9	4	4	3	7
Мужаан	1	3	3	3	1
Үйлчлэгч	81	81	78	71	3
Манаач, жижүүр	44	46	47	50	65
Галч	3	5	1	1	46
Бусад	45	49	53	17	20

БЭЛТГЭСЭН:

БАЯНЗҮРХ ДҮҮРГИЙН СТАТИСТИКИЙН ХЭЛТЭС