



ЧИНГЭЛТЭЙ ДҮҮРГИЙН СТАТИСТИКИЙН
ХЭЛТЭС



БИЗНЕС РЕГИСТР 2022

Улаанбаатар хот
2023 он



ХЯНАСАН:

Д.Мөнхзул

ЧД-ын Статистикийн хэлтсийн дарга

ТАНИЛЦУУЛГА БИЧСЭН:

Ч.Уртнасан

ЧД-ын Статистикийн мэргэжилтэн

ЧИНГЭЛТЭЙ ДҮҮРГИЙН СТАТИСТИКИЙН ХЭЛТЭС
МОНГОЛ УЛС, УЛААНБААТАР ХОТ
ЧИНГЭЛТЭЙ ДҮҮРЭГ, САМБУУГИЙН ГУДАМЖ
НИЙСЛЭЛИЙН ЗАСАГ ЗАХИРГААНЫ III БАЙР, 401 тоот
Утас: 70113013
976-11-310767
70130767
70110767
Цахим хуудас: www.ubstat.mn
www.chingeltei.gov.mn
И-мэйл: chingeltei@nso.mn

АГУУЛГА

Товчилсон үгийн жагсаалт.....	4
Оршил.....	5
Бүртгэлтэй хуулийн этгээдийн тоо.....	6
Өмчийн хэлбэр.....	7
Эдийн засгийн үйл ажиллагааны салбарын ангилал.....	9
Хавсралт.....	11

ТОВЧИЛСОН ҮГИЙН ЖАГСААЛТ

ААНБ	Аж ахуйн нэгж , байгууллага
ББН	Бүх гишүүд нь бүрэн хариуцлагатай нөхөрлөл
ЗБН	Зарим гишүүд нь бүрэн хариуцлагатай нөхөрлөл
ОНӨҮГ	Орон нутгийн өмчит үйлдвэрийн газар
ТБ	Төсвийн байгууллага
ТББ	Төрийн бус байгууллага
ТӨҮГ	Төрийн өмчит үйлдвэрийн газар
ҮСХ	Үндэсний статистикийн газар
ХАА	Хөдөө аж ахуй
ХК	Хувьцаат компани
ЭЗҮАСА	Эдийн засгийн үйл ажиллагааны салбарын ангилал
ISIC	International Standard Industrial Classification

Оршил

Монгол Улсын нутаг дэвсгэрт үйл ажиллагаа явуулж байгаа аж ахуйн нэгж, байгууллагын тоог тэдний эрхэлж байгаа ажил, үйлчилгээний чиглэл байршлаар нь үнэн зөв тогтоож, улс орны эдийн засаг, нийгмийн хөгжилд оруулж буй хувь нэмрийг бодитойгоор тодорхойлох, улмаар статистикийн судалгааны хамрах хүрээг тогтооход бизнес регистр чухал үүрэгтэй.

Чингэлтэй дүүрэг нь байршлын хувьд Улаанбаатар хотын төв хэсэгт 8930 га нутаг дэвсгэрт оршдог. Худалдаа үйлчилгээний цэг ихтэй 24 хороотой. Монгол Улсын хувьд сүүлийн жилүүдэд аж ахуйн нэгж байгууллагын хууль эрх зүй, бизнесийн орчин шинэчлэгдэж, аж ахуйн нэгж, байгууллагын бүтэц, цар хүрээ, үйл ажиллагааны чиглэлд өөрчлөлт гарсаар байгаа бөгөөд энэ чиглэлийн статистикийг үйлдвэрлэн статистикийн үйл ажиллагаанд ашиглах, статистикийн мэдээллийг хэрэглэгчдэд хүргэх хэрэгцээ шаардлага зайлшгүй гарсаар байна.

Чингэлтэй Дүүргийн Статистикийн хэлтсээс “Статистикийн бизнес регистр”-ийн сангийн мэдээлэлд үндэслэн аж ахуйн нэгж, байгууллагын байршил, үйл ажиллагааны чиглэл, хариуцлагын хэлбэр, өмчийн хэлбэр, ажиллагчдын тооны бүлэг зэрэг үндсэн үзүүлэлтийг хамруулан 2014-2022 оныг хүртэл 9 жилийн динамикийг ашиглан бизнес регистрийн салбарын танилцуулгыг боловсруулан та бүхэндээ хүргэж байна.

БҮРТГЭЛТЭЙ ХУУЛИЙН ЭТГЭЭДИЙН ТОО

Чингэлтэй дүүрэгт бүртгэлтэй хуулийн этгээдийн тоо 2014 онд 10.1 мянга байсан бол 2022 онд 21.3 мянга болж 11.2 мянга буюу 2.1 дахин нэмэгдсэн байна. 2022 оны хуулийн этгээдийн тоог хороодоор авч үзвэл 1-6 дугаар хороонд 12588 буюу 59.1 хувь байрладаг, үйлдвэрлэл үйлчилгээний цэг ихтэй. 7-19 дүгээр хороонд 8713 буюу 40.9 хувь нь бүртгэлтэй байна.

Хүснэгт 1. БҮРТГЭЛТЭЙ ХУУЛИЙН ЭТГЭЭДИЙН ТОО, 2014-2022 он, хороогоор

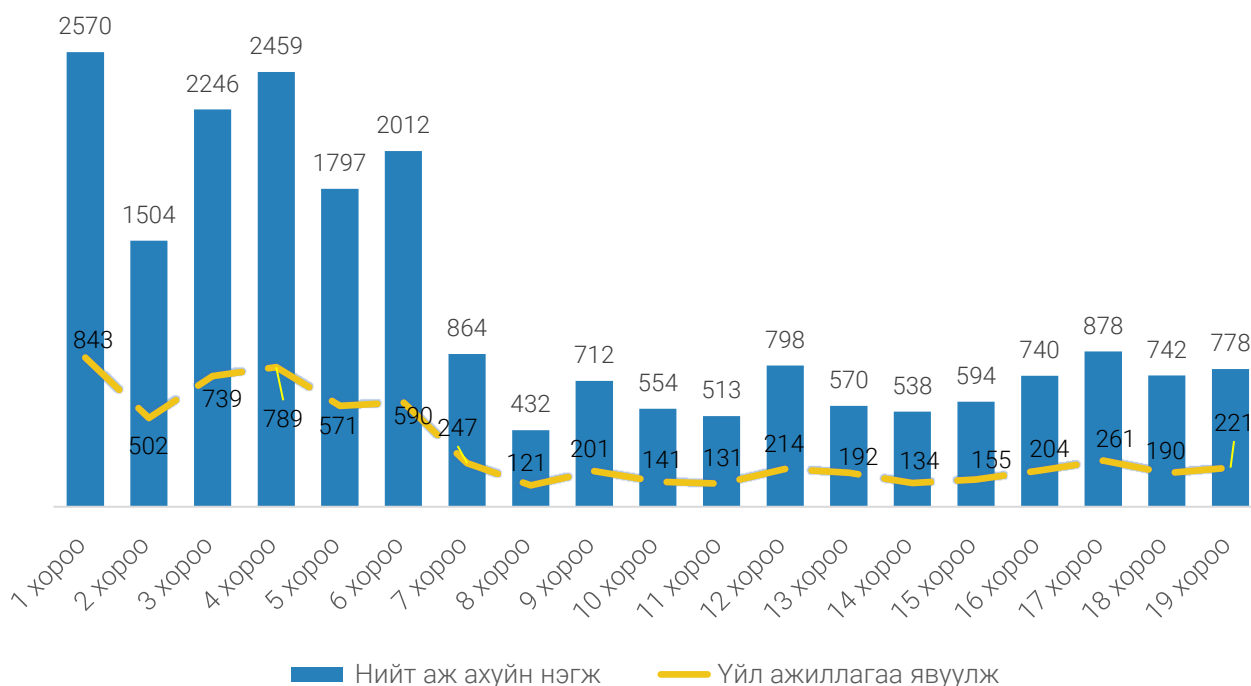
Хороо	2014	2015	2016	2017	2018	2019	2020	2021	2022
Бүгд	10141	11278	12975	14088	14834	16653	17463	20103	21301
1-р хороо	1396	1544	1695	1797	1878	2102	2145	2458	2570
2-р хороо	994	1050	1160	1231	1142	1269	1296	1442	1504
3-р хороо	1041	1150	1283	1391	1600	1816	1880	2146	2246
4-р хороо	1561	1673	1829	1938	1819	2036	2076	2358	2459
5-р хороо	920	991	1111	1216	1262	1407	1474	1689	1797
6-р хороо	833	923	1057	1176	1375	1562	1626	1886	2012
7-р хороо	264	328	382	423	551	625	676	802	864
8-р хороо	214	232	259	278	328	361	368	409	432
9-р хороо	260	308	357	399	460	521	573	666	712
10-р хороо	208	246	291	325	365	402	442	522	554
11-р хороо	210	231	271	302	358	396	420	486	513
12-р хороо	299	349	415	459	510	582	639	742	798
13-р хороо	241	270	313	336	378	427	463	524	570
14-р хороо	269	294	329	351	365	397	427	502	538
15-р хороо	238	284	320	362	380	433	464	557	594
16-р хороо	278	328	377	432	497	559	586	686	740
17-р хороо	287	352	418	471	575	644	705	814	878
18-р хороо	367	397	448	493	502	573	609	695	742
19-р хороо	261	328	660	708	489	541	594	719	778

Ойлголт тодорхойлолтууд:

- ❖ Үйл ажиллагаа явуулж байгаа: “Аж ахуйн нэгжийн орлогын албан татвар” -ын тайланд үндэслэн нэг улиралд тайлангаа өгсөн.
- ❖ Үйл ажиллагаа түр зогсоосон: Татвар болон сангийн яаманд Х тайлан өгч байгаа болон бусад шалтгааны улмаас үйл ажиллагаа явуулахгүй байгаа.

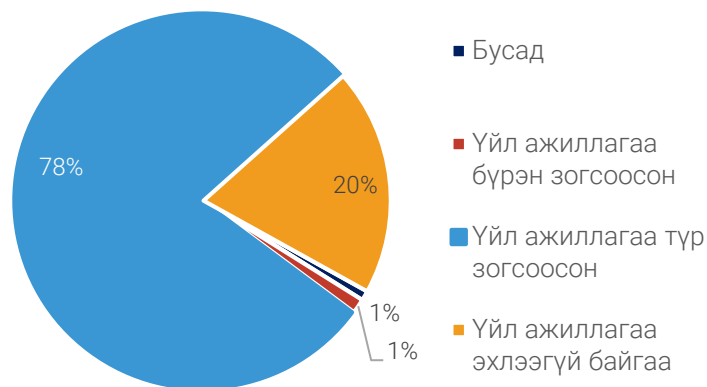
- ❖ Үйл ажиллагаа бүрэн зогсоосон: Татвар болон улсын бүртгэлийн байгууллагад татан буугдахаар мэдээллээ өгсөн, татварын байгууллагын тусгаарласан нэгжийн жагсаалтад орсон.
- ❖ Татан буугдсан: Улсын бүртгэлийн ерөнхий газраас албан ёсоор татан буулгасан шийдвэр гарсан.
- ❖ Бусад: Тухайн нэгж огт холбогдож чадахгүй, хаяг тодорхойгүй байгаа буюу олдохгүй байгаа, татвар болон сангийн яаманд тайлан баланс өгдөггүй.

Зураг 1. ХУУЛИЙН ЭТГЭЭДИЙН ТОО, хороогоор



Дүүрэгт нийт 21 301 хуулийн этгээд бүртгэлтэй байгаагаас 6 446 үйл ажиллагаа явуулж байна. Үүнээс нэгдүгээр хороонд хамгийн их буюу 2 570, 8 дугаар хороонд хамгийн бага буюу 432 хуулийн этгээд байна.

Зураг 2. ҮЙЛ АЖИЛЛАГАА ЯВУУЛААГҮЙ ХУУЛИЙН ЭТГЭЭДИЙН ТОО, үйл ажиллагаа



явуулаагүй шалтгаанаар Нийт бүргэлтэй хуулийн этгээдийн 14855 буюу 69.7% нь үйл ажиллагаа явуулаагүй байна. Үйл ажиллагаа явуулаагүй шалтгаанаар нь үйл ажиллагаа бүрэн зогсоосон 11623 буюу 78.2% , үйл ажиллагаа эхлээгүй байгаа нь 2920 буюу 19.7%, үйл ажиллагаа бүрэн зогсоосон 187 буюу 1.3%, бусад 125 буюу 0.8% байна.

Хүснэгт 2. ЧИНГЭЛТЭЙ ДҮҮРЭГТ ҮЙЛ АЖИЛЛАГАА ЯВУУЛЖ БАЙГАА ХУУЛИЙН ЭТГЭЭДИЙН ТОО, 2017-2022 он , хороогоор

Хороо	2017	2018	2019	2020	2021	2022
Бүгд	7339	7721	8827	8576	7535	6446
1-р хороо	968	1028	1200	1128	990	843
2-р хороо	717	642	716	685	600	502
3-р хороо	748	874	1016	985	853	739
4-р хороо	1128	1050	1208	1129	965	789
5-р хороо	650	693	777	753	663	571
6-р хороо	607	700	817	788	678	590
7-р хороо	218	260	292	306	282	247
8-р хороо	139	157	174	161	149	121
9-р хороо	185	213	244	254	222	201
10-р хороо	154	170	183	182	169	141
11-р хороо	139	163	181	177	155	131
12-р хороо	228	254	297	292	261	214
13-р хороо	171	188	209	216	192	192
14-р хороо	165	172	187	189	178	134
15-р хороо	172	168	182	190	179	155
16-р хороо	215	242	278	276	242	204
17-р хороо	216	276	321	315	289	261
18-р хороо	233	243	287	291	225	190
19-р хороо	286	228	258	259	243	221

ӨМЧИЙН ХЭЛБЭР

Хуулийн этгээдийн өмчийн төрлөөр нь төрийн болон орон нутгийн өмчийн (төрийн өмчийн, төрийн өмчийн оролцоотой, төрийн өмчийн хамтарсан, орон нутгийн өмчийн, орон нутгийн өмчийн оролцоотой, орон нутгийн хамтарсан), Монгол Улсын иргэний хувийн өмчийн, гадаадын иргэнтэй хамтарсан, гадаад улсын гэж ангилна. Монгол Улсын хууль тогтоомжид нийцүүлэн төрийн захиргааны байгууллагаас баталсан ангиллыг мөрдөнө.

Зураг 3. ҮЙЛ АЖИЛЛАГАА ЯВУУЛЖ БАЙГАА ХУУЛИЙН ЭТГЭЭДИЙН ТОО /өмчийн хэлбэрээр/



Чингэлтэй дүүрэгт үйл ажиллагаа явуулж байгаа хуулийн этгээдийн тоог өмчийн хэлбэрээр авч үзвэл 179 буюу 2.8 хувь нь гадаад улсын, 264 буюу 4.1 хувь нь төрийн болон орон нутгийн өмчийн, 5952 буюу 92.3 хувь нь монгол улсын иргэний хувийн өмчийн хуулийн этгээд эзэлж байна. Хамгийн бага хувийг 51 буюу 0.8 хувь нь хувийн гадаадтай хамтарсан хуулийн этгээд байна.

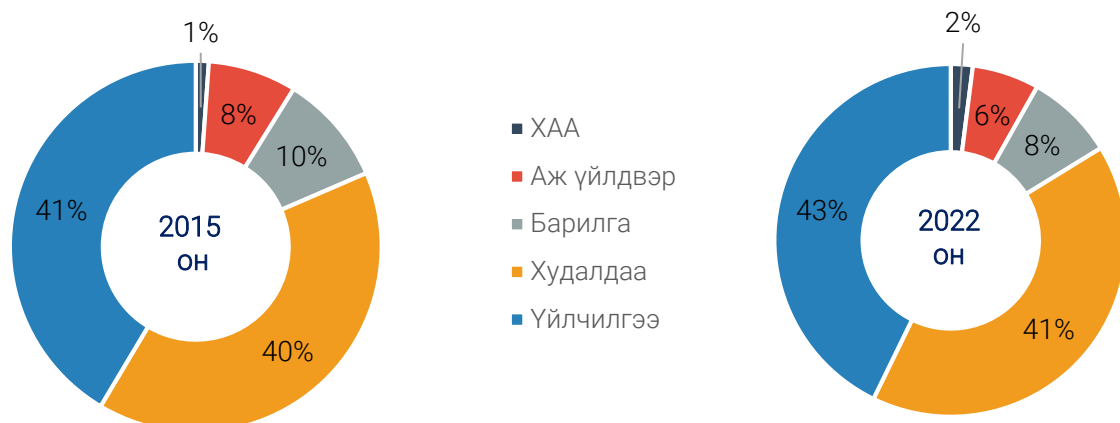
Эдийн засгийн үйл ажиллагааны салбарын ангилал

Бизнес регистрийн санд хуулийн этгээд, түүний салбар нэгжийг эдийн засгийн бүх төрлийн салбарын ангилал 4.0 хувилбараар бүртгэдэг бөгөөд энэхүү танилцуулгад Сангийн сайдын 103 тоот тушаалаар 2011 оны 04 сарын 29-ний өдрийн баталсан “Эдийн засгийн бүх төрлийн үйл ажиллагааны салбарын ангилал” (ISIC) хувилбар 4.0-ийн дагуу тоо, мэдээллийг гаргалаа. Энэхүү ангиллаар аж ахуйн нэгж байгууллагыг ямар төрлийн үйл ажиллагаа явуулж байгаагаас нь хамруулан 20 салбарт ангилдаг.

Хүснэгт 3. ҮЙЛ АЖИЛЛАГААНЫ САЛБАР АНГИЛАЛ

Эдийн засгийн үйл ажиллагааны салбар	Нийт дүн	Төрийн болон орон нутгийн өмчийн	Хувийн	Гадаад улстай хамтарсан	Гадаад улсын
Бүгд	21,301	270	19,983	276	772
Хөдөө аж ахуй, ойн аж ахуй, загас барилт, ан агнуур	429	1	421	-	7
Уул уурхай, олборлолт	181	1	159	5	16
Боловсруулах үйлдвэрлэл	1,101	2	1,075	10	14
Цахилгаан, хий, уур, агааржуулалтын хангамж	12	-	11	1	-
Усан хангамж; бохир ус, хог, хаягдлын менежмент болон цэвэрлэх үйл ажиллагаа	15	4	11	-	-
Барилга	1,718	1	1,678	17	22
Бөөний болон жижиглэн худалдаа; машин, мотоциклын засвар үйлчилгээ	8,733	2	8,000	196	535
Тээвэр ба агуулахын үйл ажиллагаа	390	3	379	1	7
Байр, сууц болон хоол хүнсээр үйлчлэх үйл ажиллагаа	504	2	486	1	15
Мэдээлэл, холбоо	824	6	810	5	3
Санхүүгийн болон даатгалын үйл ажиллагаа	571	7	548	6	10
Үл хөдлөх хөрөнгийн үйл ажиллагаа	229	3	219	1	6
Мэргэжлийн, шинжлэх ухаан болон техникийн үйл ажиллагаа	1,233	23	1,137	12	61
Захиргааны болон дэмжлэг үзүүлэх үйл ажиллагаа	1,263	8	1,182	15	58
Төрийн удирдлага ба батлан хамгаалах үйл ажиллагаа, албан журмын нийгмийн хамгаалал	121	121	-	-	-
Боловсрол	628	70	550	3	5
Хүний эрүүл мэнд ба нийгмийн үйл ажиллагаа	187	4	181	1	1
Урлаг, үзвэр, тоглоом наадам	138	8	129	1	-
Үйлчилгээний бусад үйл ажиллагаа	3,022	4	3,007	1	10
Бусад	2	-	-	-	2

Зураг 4.БҮРТГЭЛТЭЙ ХУУЛИЙН ЭТГЭЭДИЙН ТОО, эдийн засгийн үйл ажиллагааны чиглэлээр



Эдийн засгийн үйл ажиллагааны чиглэлээр авч үзвэл, 2015 онд үйлчилгээний салбар (2202) 41% эзэлж байсан бол 2022 онд (9112) 43% болж 2 нэгж хувиар өссөн байна. Худалдааны салбарын хувь 40% байсан бол 41 хувь болж 1 нэгж хувиар өссөн байна. Харин хөдөө аж ахуй салбар 1 нэгж хувь, аж үйлдвэр салбар 2 нэгж хувь, барилгын салбар 2 нэгж хувиар тус тус буурчээ.

Дүгнэлт

Дүүргийн хэмжээнд хуулийн этгээдийн 2022 оны тоог 2014 онтой харьцуулахад 2.1 дахин болж өссөн байна. Хамгийн их өссөн салбар нь худалдаа, үйлчилгээний салбар бөгөөд нийт хуулийн этгээдийн 43 хувийг нь эзэлж байна.

Нийт 21.3 мянган хуулийн этгээд бүртгэлтэй байгаагаас үйл ажиллагаа явуулж байгаа 6 446 (30.3%), 14 855 (69.7%) нь үйл ажиллагаа явуулаагүй байна.

Өмчийн хэлбэрээр нь авч үзвэл нийт бүртгэлтэй байгаа хуулийн этгээдийн Монгол Улсын иргэний хувийн хуулийн этгээд нь 19.9 мянга (93.8%) байна. Хариуцлагын хэлбэрийн хувьд компани 17 083 (80.2%), нөхөрлөл 318 (1.5%), хоршоо 140 (0.7%), ТӨҮГ, ОНӨҮГ 27 (0.1%), бусад 3 733 (17.5%) бүртгэлтэй байна.



СТАТИСТИКИЙН БИЗНЕС РЕГИСТРИЙН САН, 2022 онд

МОНГОЛ УЛСЫН
СТАТИСТИКИЙН
АГЫН ГАР

Үйл ажиллагаа явуулж байгаа

6 446



Үйл ажиллагаа явуулаагүй



14 855



Хуулийн этгээд



21 301

Хариуцлагын хэлбэрээр, нийт дүнд эзлэх хувиар



WWW.1212.MN СТАТИСТИКИЙН МЭДЭЭЛЛИЙН НЭГДСЭН САН

Статистик



Мэдээ, мэдээлэл



Номын сан



Мэдлэгээ шалгах
ТОГЛООМ



Валютын ханш



аппликейшнаас

СТАТИСТИКИЙН МЭДЭЭЛЛЭЭ АВААРАЙ

Data lab

тооллого судалгааны
микро мэдээллийн сан



Social network



www.facebook.com/StatisticMongolia/
www.facebook.com/chingelteistatistic



www.twitter.com/statistic_mn

Лавлах утас



70113013

70110767

70130767

11-310767

1900-1212

Цахим шуудан



chingeltei@nso.mn

information@nso.mn