

БАЯНГОЛ ДҮҮРГИЙН СТАТИСТИКИЙН ХЭЛТЭС



МАЛ, ТЭЖЭЭВЭР АМЬТДЫН ТООЛЛОГО 2017



Монгол улсын үндсэн хуулинд мал сүргийг үндэсний баялаг мөн хэмээн томъёолж энэ ч утгаараа мал тооллогын ажлыг улсын хэмжээнд жил бүр зохион байгуулж үр дүнг нь макро түвшинд хийгддэг тооцоо, судалгаанд ашиглаж салбарын талаар удирдлагын шийдвэр гаргах мэдээллийн гол эх үүсвэр болгон ашиглаж байна.

Статистикийн тухай Монгол Улсын хуулийн 7 дугаар зүйлийн 1 дэх заалт, Монгол Улсын Засгийн газрын 2003 оны 224 дүгээр тогтоолын дагуу аймаг, нийслэл, дүүргийн статистикийн газар, хэлтсүүд жил бүрийн 12 сарын 7-17 өдрүүдэд “Мал, тэжээвэр амьтдын тооллог”-ыг зохион байгуулж явуулдаг билээ.

Үүний дагуу дүүрэгт 2017 оны тооллогыг нийслэлийн Засаг даргын А/909 тоот захирамж, дүүргийн Засаг даргын А/566 тоот захирамжаар энэ оны мал,тэжээвэр амьтдын тооллогыг амжилттай зохион байгуулж явууллаа.

Баянгол дүүрэг нь мал эрхлэхийг хориглосон бүс тул тус дүүрэгт малтай өрх байхгүй бөгөөд дүүргийн нутаг дэвсгэрт буй тэжээвэр амьтдын тооллого явуулсан болно.

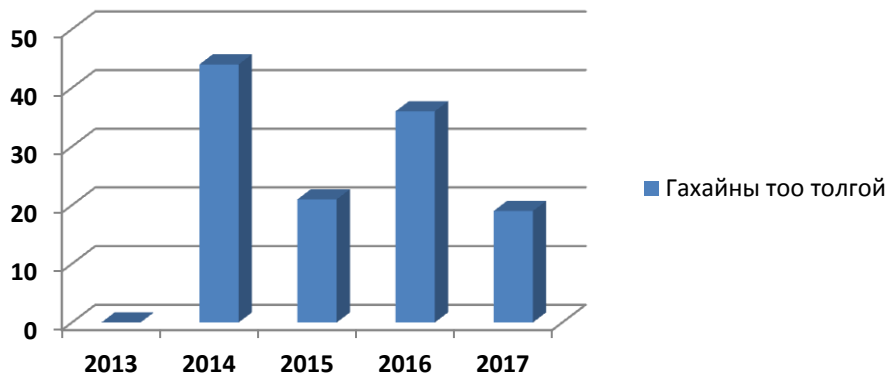
НЭГ. ДҮҮРГИЙН МАЛ ,ТЭЖЭЭВЭР АМЬТДЫН ТОО

Хүснэгт 1

Он	Үхэр	Шувуу	Нохой	Муур	Гахай
2013	13	55	2809	120	0
2014	12	22	2549	88	44
2015	0	24	3289	94	21
2016	0	22	3220	99	36
2017	0	19	3024	102	19

Зураг 1

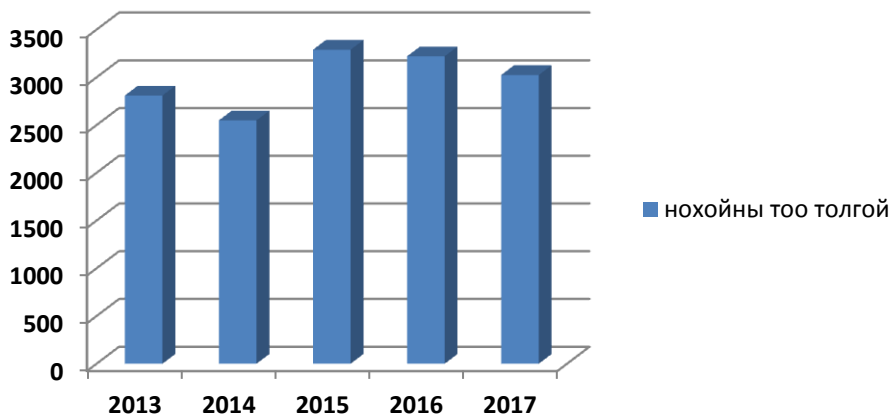
Гахайны тоо толгой



180 Felomena.com

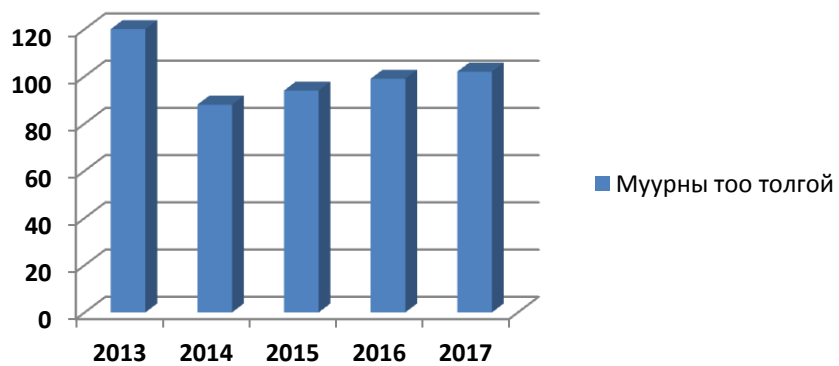
Зураг 2

Нохойны тоо толгой



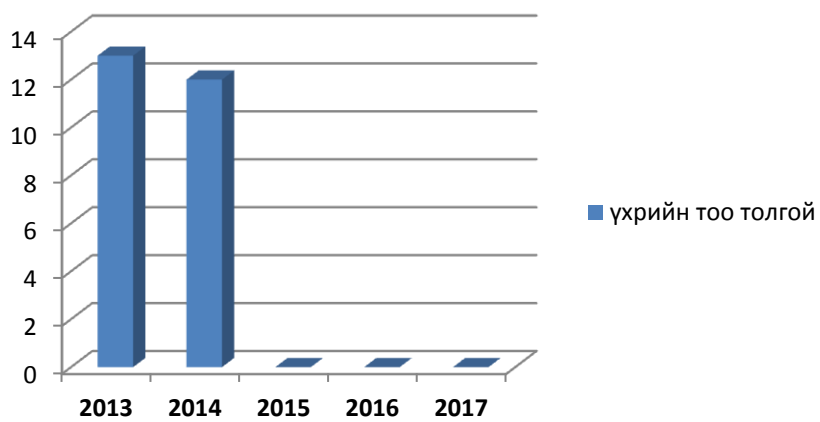
Зураг 3

Муурны тоо толгой



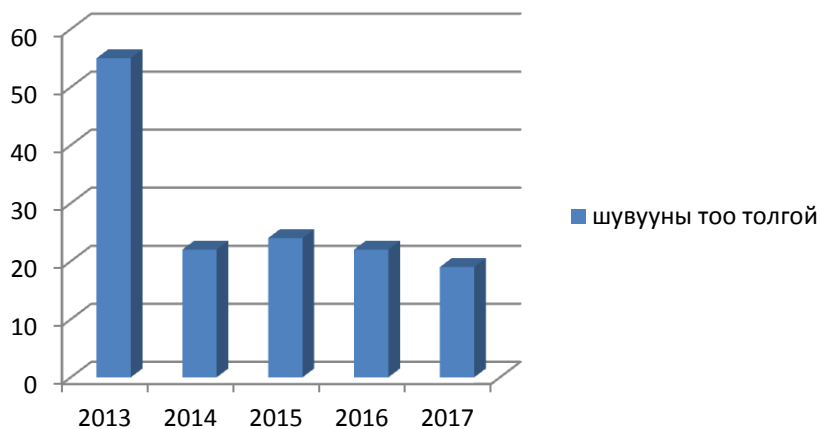
Зураг 4

Үхрийн тоо толгой



Зураг 5

Шувууны тоо толгой



Баянгол дүүргийн мал тэжээвэр амьтдын тоог 2013 оныг 2017 онтой харьцуулахад үхэр 13 байснаа 0 болж, шувуу 34 хувиар буурч, нохой 11 хувь өсч, муур 8 хувь буурч, гахай 19 болж өссөн байна.

ХОЁР. ТЭЖЭЭВЭР АМЬТДЫН ТОО, ТӨРӨЛ ХОРООДООР

Манай дүүргийн хувьд 23 хороотой бөгөөд 2017 оны жилийн эцсийн тооллогоор 3164 гэрийн тэжээвэр амьтан тоологдсон. Үүнээс 3024 буюу 95% нь нохой, 102 буюу 3,2% нь муур, 19 буюу 0,6% нь гахай, 19 буюу 0,6% нь шувуу байна.

Хүснэгт 2. 2017 оны мал тэжээвэр амьтдын тоо,

2017 оны мал тэжээвэр амьтдын тоо, хороо тус бүрээр									
1	Хороо	Тэжээвэр амьтан							
		Нохой		Муур		Гахай		Шувуу	
		2016	2017	2016	2017	2016	2017	2016	2017
1	1-р хороо	27	41	0	3				
2	2-р хороо	11	16	3	3				
3	3-р хороо	28	22	3	4				
4	4-р хороо	47	33	2	3				
5	5-р хороо	25	19	4	2				
6	6-р хороо	32	38	0	4				
7	7-р хороо	22	26	1	1				
8	8-р хороо	40	39	0	0				
9	9-р хороо	290	219	9	10				
10	10-р хороо	462	429	4	1				
11	11-р хороо	299	280	4	4				
12	12-р хороо	31	38	1	1				
13	13-р хороо	10	12	3	5				
14	14-р хороо	8	9	7	5				
15	15-р хороо	19	8	7	2				
16	16-р хороо	246	224	7	8				
17	17-р хороо	16	13	0	1				
18	18-р хороо	22	13	1	0				
19	19-р хороо	21	19	4	3				
20	20-р хороо	111	96	5	6	36	19	4	12
21	21-р хороо	651	650	32	31			0	0
22	22-р хороо	557	537	2	5			6	0
23	23-р хороо	245	243	0	0			18	7
	Дүн	3220	3024	99	102	36	19	22	19
	Өсөлт, бууралт		-196		3		-17		-3

Монгол улс мал аж ахуйн салбарын хувьд 2017 онд нийт 22.6 сая толгой мал бойжуулж, том малын зүй бус хорогдлыг 0.8 сая толгой, нийт 14.5 сая толгой мал хүнсэнд хэрэглэнэ гэж тооцооллоо. Үүний үр дүнд мал аж ахуйн салбарын үйлдвэрлэл жилийн дүнгээр 7.3 хувиар өсөхөөр байна.

Хүснэгт 3. Малын тоо, оны эцэст /улсын дүн/

Үзүүлэлт	2014	2015	2016	2017
	мянган толгой			
Малын тоо	45144.3	51982.5	55979.7	61549.3
Бойжуулсан төл	17246	19179.5	19721.7	22010.9
Том малын зүй бус хорогдол	401.4	625.6	1452.1	1263.2
Хүнсэнд хэрэглэсэн мал	10006.4	14556.7	12700	