

БАЯНЗҮРХ ДҮҮРГИЙН СТАТИСТИКИЙН ХЭЛТЭС

# АЖ АХУЙН НЭГЖ, БАЙГУУЛЛАГА-2016



Улаанбаатар хот

## АГУУЛГА

### НЭГ. БИЗНЕС РЕГИСТРЫН САНД БҮРТГЭЛТЭЙ АЖ АХУЙН НЭГЖ, БАЙГУУЛЛАГА

- |  |   |
|--|---|
| 1. Аж ахуйн нэгж, байгууллага үйл ажиллагаа эрхлэлтийн байдлаар        | 3 |
| 2. Аж ахуйн нэгж, байгууллага ажилчдын тооны бүлгээр                   | 5 |
| 3. Аж ахуйн нэгж, байгууллага ээдийн засгийн үйл ажиллагааны салбараар | 6 |
| 4. Аж ахуйн нэгж, байгууллага хороогоор                                | 7 |

### ХОЁР. ТАТВАРЫН ХЭЛТЭСТ БҮРТГЭЛТЭЙ АЖ АХУЙН НЭГЖ, БАЙГУУЛЛАГА

- |   |    |
|---|----|
| 1. Бүртгэлтэй аж ахуйн нэгж, байгууллагын нэгтгэл       | 9  |
| 2. Бүртгэлтэй ААНБ, хариуцлагын хэлбэрээр               | 10 |
| 3. Үйл ажиллагаа эрхэлж буй ААНБ, хариуцлагын хэлбэрээр | 19 |

## НЭГ. БИЗНЕС РЕГИСТРЫН САНД БҮРТГЭЛТЭЙ АЖ АХУЙН НЭГЖ, БАЙГУУЛЛАГА

Статистикийн зорилгоор ашиглагдах бизнес регистрын санд 2016 онд **23019** аж ахуйн нэгж, байгууллага бүртгэлтэй байгаагийн **9840** буюу **42.7** хувь нь үйл ажиллагаа явуулж байна.

Тэдгээрийн **2014** аж ахуйн нэгж байгууллага буюу 8.7 хувь нь зөвхөн 1 дүгээр хороод байршилтай байна. Энэ нь тус дүүргийн хамгийн их аж ахуйн нэгж, байгууллага байрлаж байгаа хороо юм.

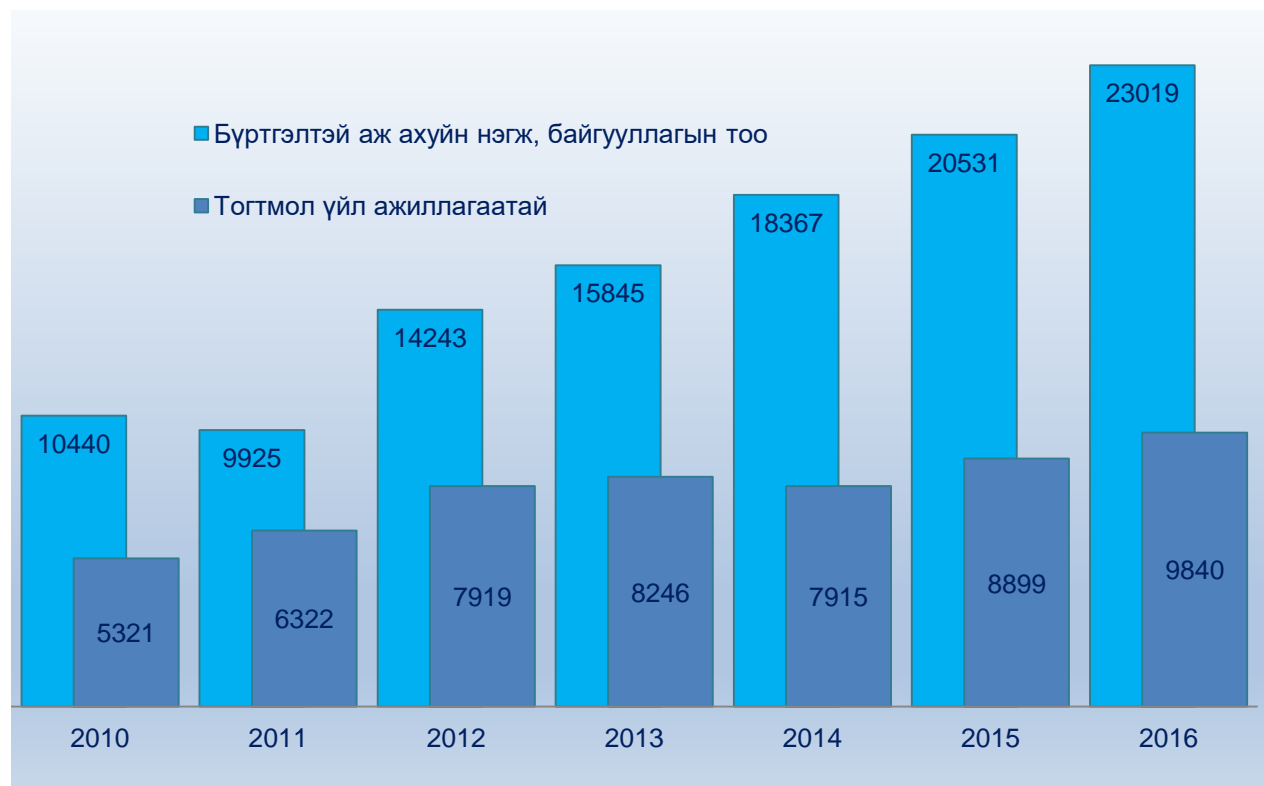
Хүснэгт-1. Статистикийн бизнес регистрийн санд бүртгэлтэй аж ахуйн нэгж байгууллага, үйл ажиллагаа эрхлэлтийн байдлаар

	Бүгд	Үйл ажиллагаа явуулж байгаа	Үйл ажиллагаа явуулаагүй				
				Эхлээгүй	Түр зогсоос	Бүр зогсоос	Бусад /хаяг тодорхой бус, олдохгүй зэрэг/
2010	10440	5321	5119	-	-	-	-
2011	9925	6322	3603	-	-	-	-
2012	14243	7919	6324	-	-	-	-
2013	15845	8246	7599	2312	4588	15	684
2014	18367	7915	10452	2310	7833	166	143
2015	20531	8899	11632	3672	7691	133	136
2016	23019	9840	13179	5334	7580	133	132

Нийслэл хотын хэмжээнд нийт 104477 аж ахуйн нэгж, байгууллага бүртгэлтэйгээс 23019 аж ахуйн нэгж, байгууллага буюу 22,0 хувь нь тус дүүрэгт бүртгэлтэй байгаа бол 9840 буюу 42.7 хувь нь үйл ажиллагаа явуулж байгаа бол 57.2 хувь нь буюу 13179 аж ахуйн нэгж, байгууллага үйл ажиллагаа явуулаагүй гэж бүртгэгдсэн байна.

Тус дүүрэгт 2010 д нийт 10440 бүртгэлтэй аж ахуйн нэгж, байгууллагаас 51 хувь буюу 5321 аж ахуйн нэгж, байгууллага үйл ажиллагаа явуулж байсан бол 2016 д бүртгэлтэй аж ахуйн нэгж байгууллага 12579 аж ахуйн нэгжээр буюу 1,2 дахин өссөн байна.

Зураг-1. Аж ахуйн нэгж байгууллагын тоо, оноор

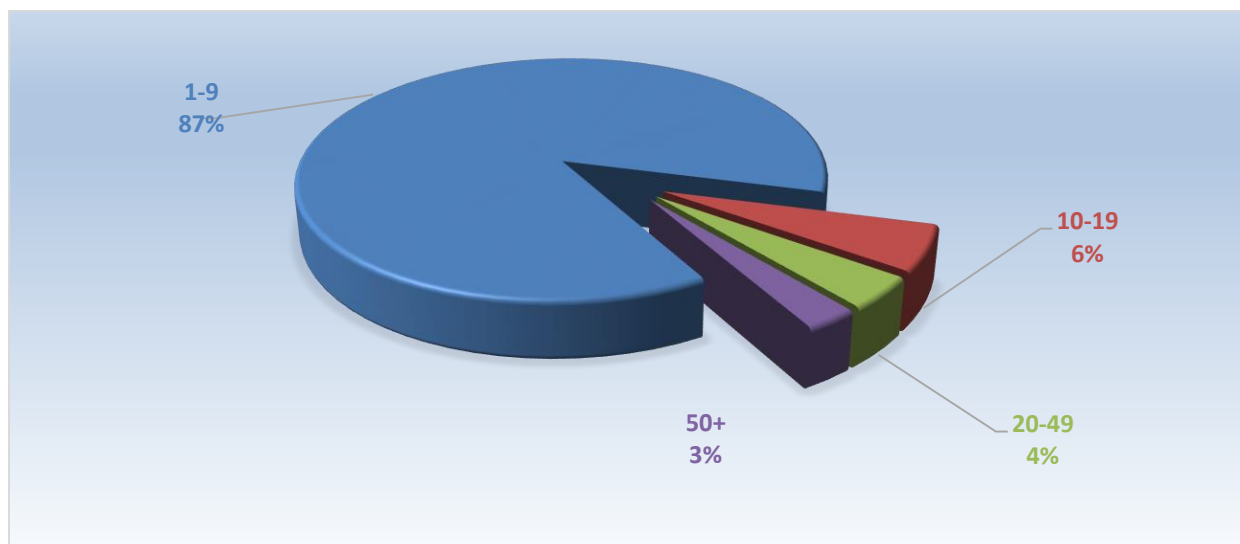


## Хүснэгт -2. Аж ахуйн нэгж, байгууллага, ажиллагчдын тоо бүлгээр

Ажиллагчдын тоы бүлэг	2010	2011	2012	2013	2014	2015	2016
<b>Бүгд</b>	<b>5321</b>	<b>6322</b>	<b>7919</b>	<b>8246</b>	<b>7915</b>	<b>8899</b>	<b>9840</b>
1-9	4811	5399	7111	7425	7090	7704	8596
10-19	250	466	383	385	381	540	569
20-49	148	299	246	262	263	390	399
50+	112	158	179	174	181	265	276

Үйл ажиллагаа явуулж буй аж ахуйн нэгж, байгууллагаас 1-9 ажилтантай байгууллага дийлэнх хувь буюу 87 хувийг эзэлж байгаа бол 10-19 ажилтантай байгууллага 6 хувь, 20-49 ажилтантай байгууллага 4 хувь, 50-аас дээш ажилтантай аж ахуйн нэгж байгууллага 3 хувийг тус тус эзэлж байна

Зураг-2. Аж ахуйн нэгж, байгууллага, ажиллагчдын тоы бүлгээр /2016/



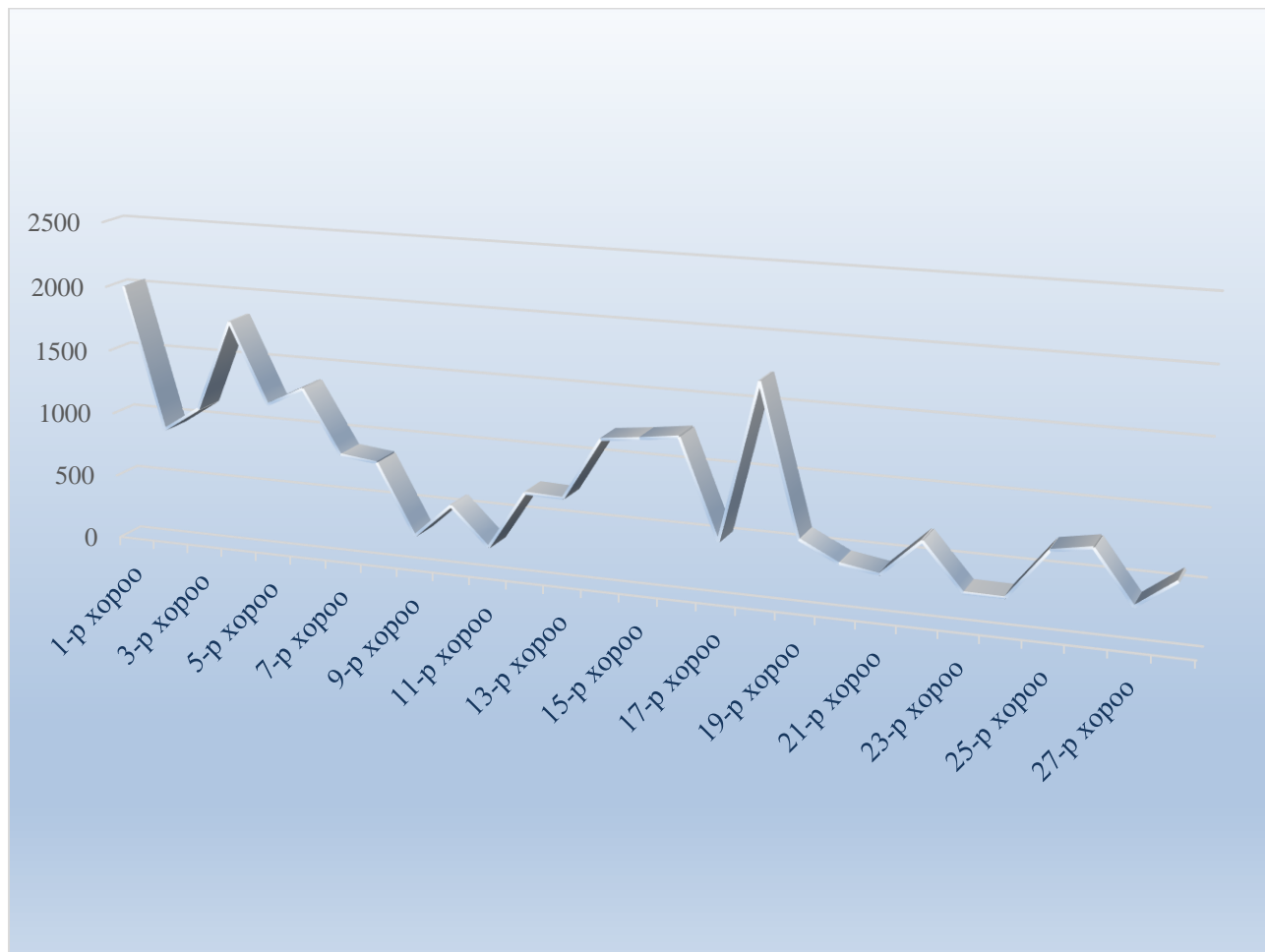
Хүснэгт-3. Аж ахуйн нэгж, байгууллага, эдийн засгийн үйл ажиллагааны салбарын ангиллаар

Салбар	2010	2011	2012	2013	2014	2015	2016
<b>Бүгд</b>	<b>5321</b>	<b>6322</b>	<b>7919</b>	<b>8246</b>	<b>7915</b>	<b>8899</b>	<b>9840</b>
Хөдөө аж ахуй, ойн аж ахуй, ан агнуур	76	112	152	148	115	150	158
Уул уурхай, олборлох үйлдвэр	56	44	77	76	97	109	124
Боловсруулах үйлдвэр	313	543	729	722	637	667	632
Цахилгаан, хий үйлдвэрлэл, усан хангамж	7	7	8	13	13	6	6
Барилга	173	509	745	801	1137	1297	1393
Бөөний, жижиглэн худалдаа, гэр ахуйн барааны засвар	3280	2524	3439	3604	3171	3687	4144
Зочид буудал, зоогийн газар	98	228	211	218	202	223	253
Тээвэр, агуулахын аж ахуй, холбоо	152	288	259	271	350	312	361
Санхүүгийн гүйлгээ хийх үйл ажиллагаа	118	143	220	227	100	136	137
Үл хөдлөх хөрөнгө, түрээс, бизнесийн бусад үйл ажиллагаа	450	780	831	1038	1055	1023	1136
Төрийн удирдлага, батлан хамгаалах, албан журмын нийгмийн даатгал	42	29	248	27	31	27	32
Боловсрол	137	285	283	282	286	343	384
Эрүүл мэнд, нийгмийн халамж	155	228	205	210	250	286	295
Нийгэм, бие хүнд үзүүлэх бусад үйлчилгээ	261	596	508	605	469	632	784
Ол улсын байгууллагын үйл ажиллагаа	3	6	4	4	2	1	1

## Хүснэгт-4. Аж ахуйн нэгж, байгууллага, хороогоор

Хороо	2013	2014	2015	2016
<b>Бүгд</b>	<b>15845</b>	<b>18367</b>	<b>20531</b>	<b>23019</b>
1	1644	1778	1918	2014
2	694	771	827	912
3	861	959	1032	1099
4	1339	1559	1674	1802
5	883	946	1079	1185
6	872	1117	1208	1332
7	597	700	756	847
8	575	633	723	814
9	198	217	248	274
10	373	485	510	537
11	171	190	227	247
12	512	576	637	695
13	509	572	625	684
14	803	903	1023	1158
15	882	993	1099	1191
16	859	1013	1114	1230
17	364	406	453	478
18	1297	1448	1566	1690
19	416	485	526	560
20	275	351	382	412
21	240	280	322	363
22	399	534	584	642
23	188	210	267	296
24	194	240	265	292
25	283	352	513	668
26	177	323	525	720
27	153	229	294	331
28	87	97	134	546

Зураг-3. Аж ахуйн нэгж, байгууллага, хороогоор





ХОЁР. ТАТВАРЫН ХЭЛТЭСТ БҮРТГЭЛТЭЙ АЖ АХУЙН НЭГЖ, БАЙГУУЛЛАГА

Хүснэгт-5. Бүртгэлтэй Аж ахуйн нэгж, байгууллагын тоо /хороогоор/

Үзүүлэлт	Бүртгэлтэй аж ахуйн нэгжийн тоо					Үүнээс				
						Идэвхитэй үйл ажиллагаа явуулдаг аж ахуйн нэгжийн тоо				
	2012	2013	2014	2015	2016	2012	2013	2014	2015	2016
1-р хороо	951	1,080	1,246	1,382	1,490	427	449	472	502	494
2-р хороо	691	778	883	950	1,020	330	353	358	361	365
3-р хороо	668	800	919	988	1,068	289	293	342	334	338
4-р хороо	1,027	1,190	1,429	1,564	1,681	422	487	532	559	551
5-р хороо	900	1,055	1,236	1,351	1,453	377	414	440	474	468
6-р хороо	1,013	1,150	1,310	1,432	1,540	447	477	491	506	512
7-р хороо	656	756	867	946	1,004	299	320	328	327	311
8-р хороо	503	603	736	824	912	225	245	276	299	305
9-р хороо	259	326	370	405	421	99	111	115	114	111
10-р хороо	306	344	403	433	465	136	152	164	175	179
11-р хороо	126	157	196	232	249	50	69	70	85	89
12-р хороо	492	582	671	737	790	229	259	272	258	272
13-р хороо	486	566	675	744	789	238	260	301	288	295
14-р хороо	592	771	954	1,101	1,221	257	316	359	397	388
15-р хороо	735	862	1,002	1,107	1,191	321	351	387	402	404
16-р хороо	764	915	1,074	1,192	1,290	337	365	403	421	426
17-р хороо	275	332	390	418	451	126	143	154	154	143
18-р хороо	970	1,139	1,306	1,435	1,530	415	443	491	501	507
19-р хороо	380	448	518	561	592	171	191	201	200	217
20-р хороо	214	256	300	325	359	87	93	101	102	109
21-р хороо	257	322	395	424	452	120	128	135	145	139
22-р хороо	249	328	407	460	528	131	149	161	165	182
23-р хороо	196	255	331	370	404	69	82	92	104	108
24-р хороо	140	182	232	267	289	62	77	80	80	83
25-р хороо	162	291	478	624	761	68	107	182	223	268
26-р хороо	183	312	496	705	874	68	122	197	255	315
27-р хороо	80	160	240	293	319	27	58	71	81	83
28-р хороо	48	91	151	172	208	22	31	43	63	57
Бусад	2,001	2,140	2,265	2,416	2,503	1,137	1,183	1,214	1,233	1,245
дүн	15,324	18,191	21,480	23,858	25,854	6,986	7,728	8,432	8,808	8,964

Хүснэгт-6. Бүртгэлтэй Аж ахуйн нэгж, байгууллагын тоо /Хариуцлагын хэлбэрээр/

Үзүүлэлт	Хувьцаат компани					Хязгаарлагдмал хариуцлагатай компани				
	2012	2013	2014	2015	2016	2012	2013	2014	2015	2016
1-р хороо						699	780	898	1,009	1,095
2-р хороо	1	1	1	1	1	579	650	728	778	831
3-р хороо	1	1	1	1	1	570	671	758	813	868
4-р хороо						861	997	1,185	1,293	1,388
5-р хороо	1	1	1	1	1	754	876	1,022	1,112	1,197
6-р хороо						873	985	1,101	1,198	1,293
7-р хороо	2	2	2	2	2	567	643	732	799	847
8-р хороо	1	1	1	1	1	428	509	617	682	758
9-р хороо						227	280	314	341	355
10-р хороо	3	3	3	3	3	266	295	334	357	380
11-р хороо	1	1	1	1	1	108	127	156	181	192
12-р хороо						427	506	585	633	679
13-р хороо						381	444	523	576	612
14-р хороо						474	622	772	893	994
15-р хороо						641	732	831	912	987
16-р хороо						654	781	901	997	1,081
17-р хороо						247	293	340	365	394
18-р хороо	1	1	1	1	1	860	998	1,129	1,229	1,310
19-р хороо	1	1	1	1	1	330	390	447	475	503
20-р хороо						170	199	231	246	272
21-р хороо	1	1	1	1	1	231	279	342	366	391
22-р хороо						208	277	342	382	437
23-р хороо						172	221	284	314	343
24-р хороо						126	158	198	229	250
25-р хороо						143	250	394	503	613
26-р хороо	1	1	1	1	1	161	268	426	601	741
27-р хороо						69	142	207	252	276
28-р хороо						38	77	122	140	170
Бусад	2	2	2	2	2	1,677	1,784	1,882	1,931	1,983
дүн	16	16	16	16	16	12,941	15,234	17,801	19,607	21,240

Хүснэгт-7. Бүртгэлтэй Аж ахуйн нэгж, байгууллагын тоо /Хариуцлагын хэлбэрээр/

Үзүүлэлт	Бүх гишүүд нь бүрэн хариуцлагатай нөхөрлөл					Зарим гишүүд нь бүрэн хариуцлагатай нөхөрлөл				
	2012	2013	2014	2015	2016	2012	2013	2014	2015	2016
1-р хороо	6	7	7	7	7	2	14	14	14	14
2-р хороо	6	6	6	6	8	6	6	6	7	7
3-р хороо	6	6	6	6	6	3	4	4	4	5
4-р хороо	10	10	11	11	11	2	2	3	3	5
5-р хороо	6	7	8	8	8	5	7	7	8	8
6-р хороо	7	7	7	7	7	7	7	7	7	7
7-р хороо	5	5	6	6	6	5	5	5	5	5
8-р хороо	2	3	3	3	3	2	2	3	3	4
9-р хороо	1	1	1	1	1	1	2	3	3	3
10-р хороо	6	6	6	6	7	3	3	3	3	3
11-р хороо										
12-р хороо	2	2	2	2	2	1	1	1	2	3
13-р хороо	5	5	6	6	6	1	2	2	2	2
14-р хороо	4	4	5	6	6	1	1	2	2	3
15-р хороо	3	3	3	3	3	3	3	3	3	3
16-р хороо	6	6	6	6	6	5	5	5	5	5
17-р хороо	4	4	4	5	5	4	5	5	5	5
18-р хороо	10	12	12	12	12	4	5	5	5	5
19-р хороо	3	4	4	4	4	1	1	1	1	1
20-р хороо	1	2	3	3	3	8	9	9	9	9
21-р хороо								1	1	1
22-р хороо	1	1	2	2	2					
23-р хороо	1	1	2	2	3					
24-р хороо	1	1	1	1	1		1	1	1	1
25-р хороо			1	2	2					
26-р хороо	1	1	2	2	2		2	2	2	2
27-р хороо	1	2	2	2	2					
28-р хороо	1	1	1	1	1	1	2	3	3	3
Бусад	15	15	15	15	15	13	13	13	13	13
дүн	114	122	132	135	139	78	102	108	111	117

Хүснэгт-8. Бүртгэлтэй Аж ахуйн нэгж, байгууллагын тоо /Хариуцлагын хэлбэрээр/

Үзүүлэлт	Хоршоо					Хадгаламж зээлийн хоршоо				
	2012	2013	2014	2015	2016	2012	2013	2014	2015	2016
1-р хороо	2	2	2	2	2	2	3	4	5	5
2-р хороо	8	8	8	8	8	1	1	2	2	2
3-р хороо	2	2	2	2	2	3	3	5	5	5
4-р хороо	3	3	3	4	4			1	1	1
5-р хороо	4	5	5	6	6	2	2	3	3	3
6-р хороо	1	1	1	1	1	1	1	1	1	2
7-р хороо	3	3	3	4	4	1	1	2	2	2
8-р хороо	1	1	1	1	1	2	3	4	5	5
9-р хороо	5	5	5	5	5			1	1	1
10-р хороо	3	4	5	5	5			1	1	1
11-р хороо				1	1			1	1	1
12-р хороо	6	6	7	8	8				1	2
13-р хороо	4	4	4	4	4			2	2	2
14-р хороо	4	4	4	4	5	1	1	2	2	2
15-р хороо	1	2	3	3	3					
16-р хороо	2	4	4	5	5	2	2	3	3	3
17-р хороо	1	1	2	2	2			1	1	1
18-р хороо	1	2	2	2	2			1	1	1
19-р хороо	1	1	1	1	1			1	1	1
20-р хороо	3	4	4	5	5			1	1	1
21-р хороо	1	1	2	2	2			1	1	1
22-р хороо	1	1	1	3	3					
23-р хороо	2	3	4	4	4			2	2	2
24-р хороо		2	2	2	2			1	1	1
25-р хороо								1	1	1
26-р хороо				1	1			1	1	1
27-р хороо		1	3	3	3			1	1	1
28-р хороо	1	1	2	2	2			1	1	1
Бусад	7	7	8	8	8	9	9	9	9	10
дүн	67	78	88	98	99	24	26	53	56	59

## Хүснэгт-9. Бүртгэлтэй Аж ахуйн нэгж, байгууллагын тоо /Хариуцлагын хэлбэрээр/

Үзүүлэлт	Салбар аж ахуйн нэгж байгууллагын тоо					Төлөөний газар				
	2012	2013	2014	2015	2016	2012	2013	2014	2015	2016
1-р хороо	90	96	110	116	116					
2-р хороо	10	10	14	20	20					
3-р хороо	8	11	17	19	19					
4-р хороо	17	18	23	31	31					
5-р хороо	7	9	13	17	17	1	1	1	1	1
6-р хороо	18	20	26	32	32					
7-р хороо	9	11	12	14	14					
8-р хороо	9	11	13	14	15					
9-р хороо	1	1	3	3	3					
10-р хороо	7	8	13	15	17					
11-р хороо	4	5	5	7	7					
12-р хороо	6	9	10	13	13					
13-р хороо	12	13	22	25	26					
14-р хороо	13	19	26	30	30					
15-р хороо	16	19	27	32	33					
16-р хороо	10	12	17	18	18					
17-р хороо		1	4	4	4					
18-р хороо	5	5	9	12	12			1	1	1
19-р хороо	5	5	8	10	10					
20-р хороо	8	9	11	12	12					
21-р хороо	2	2	2	2	2					
22-р хороо	1	1	2	2	2					
23-р хороо				1	1					
24-р хороо	1	1	1	1	1					
25-р хороо	1	2	5	8	10					
26-р хороо	4	6	10	13	14					
27-р хороо			1	1	1					
28-р хороо										
Бусад	103	111	121	209	237					
дүн	367	415	525	681	717	1	1	2	2	2

Хүснэгт-10. Бүртгэлтэй Аж ахуйн нэгж, байгууллагын тоо /Хариуцлагын хэлбэрээр/

Үзүүлэлт	Төрийн өмчит үйлдвэрийн газар					Орон нутгийн өмчит үйлдвэрийн газар				
	2012	2013	2014	2015	2016	2012	2013	2014	2015	2016
1-р хороо	1	1	1	1	2					
2-р хороо									1	1
3-р хороо	2	2	2	2	2					
4-р хороо										
5-р хороо	2	2	2	2	3					
6-р хороо									1	1
7-р хороо			1	1	1		1	1	1	1
8-р хороо	1	1	1	1	1					
9-р хороо										
10-р хороо							1	1	1	1
11-р хороо										
12-р хороо										
13-р хороо	1	1	1	2	2		2	2	2	2
14-р хороо										1
15-р хороо	1	1	1	1	1	1	2	2	2	2
16-р хороо	1	1	1	1	1				1	1
17-р хороо										
18-р хороо										
19-р хороо	1	1	1	1	1					
20-р хороо	1	1	1	1	1		1	1	1	1
21-р хороо			1	1	1				1	1
22-р хороо						1	1	1	1	1
23-р хороо										
24-р хороо							1	1	1	1
25-р хороо						1	1	1	1	1
26-р хороо										
27-р хороо									1	1
28-р хороо										
Бусад	9	10	10	10	10	1	1	1	1	1
дүн	20	21	23	24	26	4	11	11	16	17

Хүснэгт-11. Бүртгэлтэй Аж ахуйн нэгж, байгууллагын тоо /Хариуцлагын хэлбэрээр/

Үзүүлэлт	Төсөвт байгууллага					Боловсрол сургалтын байгууллага				
	2012	2013	2014	2015	2016	2012	2013	2014	2015	2016
1-р хороо	10	10	10	11	12					
2-р хороо	9	10	10	10	11	1	1	2	2	2
3-р хороо	5	5	5	5	5					
4-р хороо	10	11	12	12	12					
5-р хороо	8	8	8	9	9	1	1	1	1	1
6-р хороо	5	5	6	6	7	1	1	1	1	1
7-р хороо	7	7	7	7	7					
8-р хороо	11	11	12	13	13					
9-р хороо	4	4	4	5	5					
10-р хороо	1	1	1	1	1		1	1	1	1
11-р хороо	5	5	6	7	8					
12-р хороо	2	2	2	2	2					
13-р хороо	15	18	18	18	18					
14-р хороо	6	6	6	6	6			1	1	1
15-р хороо	6	6	6	6	6	1	1	1	1	1
16-р хороо	9	9	10	10	11					
17-р хороо	1	1	1	1	1					
18-р хороо	2	2	2	2	2					
19-р хороо	3	3	3	3	4					
20-р хороо	2	2	2	2	4					
21-р хороо	1	1	3	3	3					
22-р хороо	5	5	5	5	6					
23-р хороо	2	2	2	2	2					
24-р хороо	1	1	1	1	1					
25-р хороо	1	1	1	3	4					
26-р хороо					2		1	1	1	1
27-р хороо					2					
28-р хороо	1	1	2	2	3					
Бусад	50	51	51	51	51					
дүн	182	188	196	203	218	4	6	8	8	8

Хүснэгт-12. Бүртгэлтэй Аж ахуйн нэгж, байгууллагын тоо /Хариуцлагын хэлбэрээр/

Үзүүлэлт	Төрийн бус байгууллага					Шашны байгууллага				
	2012	2013	2014	2015	2016	2012	2013	2014	2015	2016
1-р хороо	105	132	159	172	189	1	1	1	1	1
2-р хороо	53	65	84	93	105	4	4	5	5	7
3-р хороо	47	72	93	103	120	2	2	3	3	5
4-р хороо	95	117	156	173	192	2	2	2	2	2
5-р хороо	81	107	135	151	164	4	4	4	4	5
6-р хороо	83	103	138	153	161	1	1	1	1	1
7-р хороо	43	60	78	87	96	1	2	2	2	2
8-р хороо	33	45	64	83	93	2	2	2	2	2
9-р хороо	17	29	34	40	41	3	3	3	3	3
10-р хороо	11	16	28	33	38	2	2	2	2	2
11-р хороо	8	18	24	31	34					
12-р хороо	38	45	52	63	66	3	4	4	4	4
13-р хороо	43	51	68	75	82	6	6	6	6	6
14-р хороо	70	91	111	130	145	1	1	1	1	1
15-р хороо	48	75	105	122	130	1	1	1	1	1
16-р хороо	52	71	100	116	129	1	1	2	2	2
17-р хороо	16	25	30	32	36	1	1	1	1	1
18-р хороо	60	87	114	138	149	3	3	3	3	4
19-р хороо	24	31	40	53	55	6	6	6	6	6
20-р хороо	20	28	36	42	47				2	2
21-р хороо	19	35	39	42	45	2	2	2	2	2
22-р хороо	27	36	47	58	68	1	2	2	2	2
23-р хороо	17	26	35	43	47	1	1	1	1	1
24-р хороо	7	13	22	26	27	1	1	1	1	1
25-р хороо	13	32	64	92	114		1	1	1	1
26-р хороо	15	29	46	71	93		1	1	1	1
27-р хороо	8	13	24	31	31	1	1	1	1	1
28-р хороо	6	8	17	20	24		1	1	1	1
Бусад	80	99	113	126	132	6	6	6	6	6
дүн	1,139	1,559	2,056	2,399	2,653	56	62	65	67	73



Хүснэгт-13. Бүртгэлтэй Аж ахуйн нэгж, байгууллагын тоо /Хариуцлагын хэлбэрээр/

Үзүүлэлт	Сан					Олон нийтийн байгууллага				
	2012	2013	2014	2015	2016	2012	2013	2014	2015	2016
1-р хороо	6	6	9	10	11	27	27	28	30	31
2-р хороо	1	3	3	3	3	12	13	14	14	14
3-р хороо	3	5	6	8	9	16	16	17	17	20
4-р хороо	5	7	8	8	9	22	23	24	24	24
5-р хороо	5	5	5	6	6	19	19	20	20	21
6-р хороо	3	5	5	7	8	13	14	16	17	18
7-р хороо	3	4	4	4	4	10	10	10	10	10
8-р хороо	2	3	3	4	4	9	10	11	11	11
9-р хороо				1	1		1	2	2	3
10-р хороо	3	3	3	3	3	1	1	2	2	3
11-р хороо			1	1	1		1	1	1	2
12-р хороо	2	2	3	3	4	5	5	5	5	5
13-р хороо	7	7	7	10	11	11	13	14	16	16
14-р хороо	8	8	9	10	10	10	13	14	15	16
15-р хороо	1	3	4	5	5	11	12	12	12	12
16-р хороо	5	5	6	7	7	17	17	18	19	19
17-р хороо	1	1	1	1	1			1	1	1
18-р хороо	6	6	7	9	9	18	18	19	19	20
19-р хороо						5	5	5	5	5
20-р хороо					1	1	1	1	1	1
21-р хороо							1	1	1	1
22-р хороо	4	4	5	5	5					1
23-р хороо						1	1	1	1	1
24-р хороо	1	1	1	1	1	2	2	2	2	2
25-р хороо		1	1	1	2	3	3	9	12	13
26-р хороо	1	2	3	3	4		1	2	6	7
27-р хороо	1	1	1	1	1					
28-р хороо			1	1	1			1	1	2
Бусад	8	9	9	9	9	19	21	22	23	23
дүн	76	91	105	121	130	232	248	272	287	302

Хүснэгт-14. Бүртгэлтэй Аж ахуйн нэгж, байгууллагын тоо /Хариуцлагын хэлбэрээр/

Үзүүлэлт	Хязгаарлагдмал хариуцлагатай нөхөрлөл					Төлөөлөгчийн газар				
	2012	2013	2014	2015	2016	2012	2013	2014	2015	2016
1-р хороо		1	3	4	5					
2-р хороо										
3-р хороо										1
4-р хороо			1	2	2					
5-р хороо		1	1	2	2					1
6-р хороо					1					
7-р хороо		2	2	2	3					
8-р хороо		1	1	1	1					
9-р хороо										
10-р хороо										
11-р хороо			1	1	1					1
12-р хороо				1	1					1
13-р хороо										
14-р хороо		1	1	1	1					
15-р хороо	1	2	3	4	4					
16-р хороо		1	1	2	2					
17-р хороо										
18-р хороо			1	1	2					
19-р хороо										
20-р хороо										
21-р хороо				1	1					
22-р хороо					1					
23-р хороо										
24-р хороо										
25-р хороо										
26-р хороо			1	2	3					1
27-р хороо										
28-р хороо										
Бусад	2	2	3	3	3					
дүн	3	11	19	27	33	0	0	0	0	5

Хүснэгт-15. Идэвхитэй үйл ажиллагаа явуулдаг Аж ахуйн нэгж, байгууллагын тоо /Хариуцлагын хэлбэрээр/

Үзүүлэлт	Хувьцаат компани					Хязгаарлагдмал хариуцлагатай компани				
	2012	2013	2014	2015	2016	2012	2013	2014	2015	2016
1-р хороо						323	339	344	371	373
2-р хороо						285	303	302	299	301
3-р хороо						251	252	289	276	283
4-р хороо						357	417	452	459	453
5-р хороо	1	1	1	1	1	324	357	378	404	396
6-р хороо						387	412	418	423	435
7-р хороо	2	2	2	2	1	266	282	288	283	274
8-р хороо	1	1	1	1	1	190	208	233	251	256
9-р хороо						89	99	101	99	95
10-р хороо	2	3	3	3	2	115	128	135	141	145
11-р хороо	1	1	1	1	1	42	58	58	65	67
12-р хороо						206	235	246	230	243
13-р хороо						185	195	225	211	215
14-р хороо						219	267	302	327	314
15-р хороо						277	300	325	334	335
16-р хороо						293	321	353	367	361
17-р хороо						119	136	141	140	128
18-р хороо						379	405	442	445	452
19-р хороо	1	1	1	1	1	149	163	172	171	187
20-р хороо						70	77	80	81	88
21-р хороо	1	1	1	1	1	115	121	124	132	125
22-р хороо						112	128	132	136	146
23-р хороо						66	77	87	97	97
24-р хороо						57	70	71	73	74
25-р хороо						62	94	154	182	213
26-р хороо	1	1	1	1	1	57	102	166	212	263
27-р хороо						25	55	68	75	78
28-р хороо						18	26	37	53	51
Бусад	2	2	2	2	2	925	971	987	940	958
дүн	12	13	13	13	11	5,963	6,598	7,110	7,277	7,406

Хүснэгт-16 Идэвхитэй үйл ажиллагаа явуулдаг Аж ахуйн нэгж, байгууллагын тоо /Хариуцлагын хэлбэрээр/

Үзүүлэлт	Бүх гишүүд нь бүрэн хариуцлагатай нөхөрлөл					Зарим гишүүд нь бүрэн хариуцлагатай нөхөрлөл				
	2012	2013	2014	2015	2016	2012	2013	2014	2015	2016
1-р хороо	3	3	3	3	3	1			1	1
2-р хороо	2	2	2	2	2	3	3	3	3	3
3-р хороо	1	1	1	1	1	1	1			
4-р хороо	5	5	4	4	4	1	1	1	1	1
5-р хороо	4	4	5	4	4	1	1	1	1	1
6-р хороо	6	6	6	6	5		1	1		
7-р хороо	1	1	2	2	2	2	2	2	2	2
8-р хороо	2	2	2	2	2	1	2	1	1	1
9-р хороо	1	1	1	1	1	1	1	1	1	1
10-р хороо	4	4	4	3	3	1	1	1	1	1
11-р хороо										
12-р хороо	1	1	1	1	1					
13-р хороо	4	3	3	3	3		1	1	1	1
14-р хороо	1	2	1	2	2		1			
15-р хороо	1	1	1	1	1	1	1	1	1	1
16-р хороо	3	3	3	3	3	2	1	1	1	1
17-р хороо	2	2	2	2	3		1	1		
18-р хороо	3	4	4	4	4	2	2	1	1	1
19-р хороо	2	2	3	2	2	1	1			
20-р хороо						2	1	2	1	1
21-р хороо										
22-р хороо	1	1	1	2	2					
23-р хороо										
24-р хороо							1	1	1	1
25-р хороо			1	1	1					
26-р хороо	1	1	2	2	2		1	1		
27-р хороо										
28-р хороо	1	1	1	1	1		1	1	1	
Бусад	10	8	9	6	6	8	7	8	6	6
дүн	59	58	62	58	58	28	32	29	24	23

Хүснэгт-17. Б Идэвхитэй үйл ажиллагаа явуулдаг Аж ахуйн нэгж, байгууллагын тоо /Хариуцлагын хэлбэрээр/

Үзүүлэлт	Хоршоо					Хадгаламж зээлийн хоршоо				
	2012	2013	2014	2015	2016	2012	2013	2014	2015	2016
1-р хороо					1	1	2	2	3	2
2-р хороо	4	3	2	2	2				1	1
3-р хороо	1	1	1	1	1	3	3	2	4	4
4-р хороо	2	1	2	2	1				1	1
5-р хороо								1	1	1
6-р хороо										
7-р хороо	1		1	2	1				1	1
8-р хороо							1	1	2	2
9-р хороо										
10-р хороо	2	2	1	1	2				1	1
11-р хороо									1	1
12-р хороо	2	1	1							1
13-р хороо			1	1	1				1	1
14-р хороо									1	1
15-р хороо										
16-р хороо									1	1
17-р хороо	1								1	1
18-р хороо									1	1
19-р хороо								1	1	1
20-р хороо									1	1
21-р хороо									1	1
22-р хороо	1		1		2					
23-р хороо									1	1
24-р хороо			1		1					
25-р хороо									1	1
26-р хороо									1	1
27-р хороо				1					1	1
28-р хороо										
Бусад	2	2	3	2	2	5	4	5	3	4
дүн	16	10	14	12	14	9	10	12	30	31

Хүснэгт-18. Идэвхитэй үйл ажиллагаа явуулдаг Аж ахуйн нэгж, байгууллагын тоо /Хариуцлагын хэлбэрээр/

Үзүүлэлт	Салбар аж ахуйн нэгж байгууллагын тоо					Төлөөний газар				
	2012	2013	2014	2015	2016	2012	2013	2014	2015	2016
1-р хороо	46	44	59	62	54					
2-р хороо	7	7	12	18	18					
3-р хороо	5	8	14	15	14					
4-р хороо	12	11	17	24	24					
5-р хороо	5	9	11	14	14					
6-р хороо	11	13	16	21	18					
7-р хороо	7	9	9	11	10					
8-р хороо	9	10	12	11	10					
9-р хороо	1	1	3	2	3					
10-р хороо	6	7	11	14	14					
11-р хороо	3	4	3	5	5					
12-р хороо	5	8	10	12	12					
13-р хороо	9	12	21	22	24					
14-р хороо	9	15	21	26	22					
15-р хороо	10	13	20	25	26					
16-р хороо	6	7	12	12	13					
17-р хороо		1	4	3	4					
18-р хороо	4	3	8	11	8			1		
19-р хороо	4	3	6	7	6					
20-р хороо	7	7	10	11	10					
21-р хороо	1	1	2	1	1					
22-р хороо	1	1	2	2	2					
23-р хороо				1	1					
24-р хороо										
25-р хороо	1	2	4	7	9					
26-р хороо	4	5	9	13	13					
27-р хороо			1	1	1					
28-р хороо										
Бусад	83	83	87	159	157					
дүн	256	284	384	510	493	0	0	1	0	0

Хүснэгт-19. Идэвхитэй үйл ажиллагаа явуулдаг Аж ахуйн нэгж, байгууллагын тоо /Хариуцлагын хэлбэрээр/

Үзүүлэлт	Төрийн өмчит үйлдвэрийн газар					Орон нутгийн өмчит үйлдвэрийн газар				
	2012	2013	2014	2015	2016	2012	2013	2014	2015	2016
1-р хороо	1	1	1	1	2					
2-р хороо										
3-р хороо	1	1	1	1						
4-р хороо										
5-р хороо	1	1	1	1	1					
6-р хороо									1	1
7-р хороо				1	1		1	1	1	1
8-р хороо										
9-р хороо										
10-р хороо							1	1	1	1
11-р хороо										
12-р хороо										
13-р хороо				1	1		2	2	2	2
14-р хороо										1
15-р хороо	1	1	1	1	1	1	2	2	2	2
16-р хороо	1	1	1	1	1					
17-р хороо										
18-р хороо										
19-р хороо										
20-р хороо	1	1					1	1	1	1
21-р хороо				1	1				1	1
22-р хороо						1	1	1	1	1
23-р хороо										
24-р хороо							1	1	1	1
25-р хороо							1	1	1	1
26-р хороо										
27-р хороо										
28-р хороо										
Бусад	7	8	8	8	8	1	1	1	1	1
дүн	13	14	13	16	16	3	11	11	13	14

Хүснэгт-20. Идэвхитэй үйл ажиллагаа явуулдаг Аж ахуйн нэгж, байгууллагын тоо /Хариуцлагын хэлбэрээр/

Үзүүлэлт	Төсөвт байгууллага					Боловсрол сургалтын байгууллага				
	2012	2013	2014	2015	2016	2012	2013	2014	2015	2016
1-р хороо	8	8	7	7	7					
2-р хороо	8	8	8	8	8	1	1	2	2	2
3-р хороо	4	3	4	3	3					
4-р хороо	6	6	7	7	7					
5-р хороо	8	8	8	8	7	1	1	1	1	1
6-р хороо	4	4	6	4	4	1	1	1	1	1
7-р хороо	4	5	4	4	3					
8-р хороо	8	10	11	11	11					
9-р хороо	4	4	4	4	4					
10-р хороо	1	1	1	1	1			1	1	1
11-р хороо	4	4	5	6	7					
12-р хороо	2	2	2	2	2					
13-р хороо	11	16	15	12	12					
14-р хороо	6	6	6	6	6			1	1	1
15-р хороо	5	5	5	4	3	1	1	1	1	1
16-р хороо	8	8	8	8	9					
17-р хороо	1	1	1	1	1					
18-р хороо	2	2	2	2	2					
19-р хороо	1	1	1	1	2					
20-р хороо	2	2	2	2	3					
21-р хороо			2	2	2					
22-р хороо	5	5	5	5	6					
23-р хороо	2	2	2	2	2					
24-р хороо	1	1	1	1	1					
25-р хороо	1	1	1	1	2					
26-р хороо					2		1	1	1	1
27-р хороо					2					
28-р хороо	1	1	1	2	2					
Бусад	47	49	50	50	49					
дүн	154	163	169	164	170	4	5	8	8	8



Хүснэгт-21. Идэвхитэй үйл ажиллагаа явуулдаг Аж ахуйн нэгж, байгууллагын тоо /Хариуцлагын хэлбэрээр/

Үзүүлэлт	Төрийн бус байгууллага					Шашны байгууллага				
	2012	2013	2014	2015	2016	2012	2013	2014	2015	2016
1-р хороо	30	38	41	37	36	1	1	1	1	1
2-р хороо	11	15	16	17	17	4	4	4	4	6
3-р хороо	13	14	18	21	18	1	1	2	2	3
4-р хороо	19	26	29	41	38	1	1	1	1	1
5-р хороо	23	24	25	29	29	4	4	4	4	5
6-р хороо	29	32	34	39	36					
7-р хороо	10	11	11	9	6	1	2	2	2	2
8-р хороо	9	7	11	15	18	1	1	1	1	1
9-р хороо		2	2	3	2	3	3	3	3	3
10-р хороо	2	2	2	4	5	2	2	2	2	2
11-р хороо		2	3	7	8					
12-р хороо	9	8	9	10	9	1	1	1	1	1
13-р хороо	21	19	22	25	25	4	5	4	4	4
14-р хороо	16	18	20	25	30				1	1
15-р хороо	16	19	19	22	24	1	1	1	1	1
16-р хороо	15	15	16	18	26	1	1	1	1	1
17-р хороо	2	2	4	6	5	1				
18-р хороо	10	15	21	26	24	3	3	3	3	4
19-р хороо	6	11	8	10	11	5	5	6	5	5
20-р хороо	4	3	5	5	4					1
21-р хороо	1	3	3	3	4	2	2	2	2	2
22-р хороо	9	11	16	17	20	1	2	2	2	2
23-р хороо	1	3	3	3	7					
24-р хороо	1	1	3	2	3	1	1	1	1	1
25-р хороо	2	6	14	21	30		1	1	1	1
26-р хороо	4	10	15	21	25					
27-р хороо	2	3	2	2	1				1	
28-р хороо	2	1	1	5	2		1	1	1	1
Бусад	31	31	35	35	34	6	6	6	6	6
дүн	298	352	408	478	497	44	48	49	50	55

Хүснэгт-22. Идэвхитэй үйл ажиллагаа явуулдаг Аж ахуйн нэгж, байгууллагын тоо /Хариуцлагын хэлбэрээр/

Үзүүлэлт	Сан					Олон нийтийн байгууллага				
	2012	2013	2014	2015	2016	2012	2013	2014	2015	2016
1-р хороо	1	1		1		12	12	13	13	11
2-р хороо		1	1	1	1	5	6	6	4	4
3-р хороо			1	1	1	8	8	9	9	10
4-р хороо	2	3	3	3	4	17	16	16	16	16
5-р хороо						5	4	3	5	6
6-р хороо	1	1	1	1	1	8	7	8	10	11
7-р хороо						5	5	5	5	5
8-р хороо						4	3	3	3	2
9-р хороо									1	2
10-р хороо	1	1	1	1				1	1	1
11-р хороо										
12-р хороо						3	3	2	2	2
13-р хороо	1	1	1		1	3	6	6	5	5
14-р хороо	1	1	2	1	2	5	5	5	6	7
15-р хороо			1			7	6	7	8	8
16-р хороо		1				8	7	7	8	8
17-р хороо								1	1	1
18-р хороо	2	1	1	1	1	10	8	8	7	9
19-р хороо						2	4	3	2	2
20-р хороо						1	1	1		
21-р хороо								1	1	1
22-р хороо			1							
23-р хороо										
24-р хороо		1				2	1	1	1	1
25-р хороо					1	2	2	6	8	9
26-р хороо	1	1	1	1	2			1	3	4
27-р хороо										
28-р хороо			1							
Бусад	1	1	2	3	2	8	8	8	9	7
дүн	11	14	17	14	16	115	112	121	128	132

Хүснэгт-23. Идэвхитэй үйл ажиллагаа явуулдаг Аж ахуйн нэгж, байгууллагын тоо /Хариуцлагын хэлбэрээр/

Үзүүлэлт	Хязгаарлагдмал хариуцлагатай нөхөрлөл					Төлөөлөгчийн газар				
	2012	2013	2014	2015	2016	2012	2013	2014	2015	2016
1-р хороо			1	2	3					
2-р хороо										
3-р хороо										
4-р хороо					1					
5-р хороо			1	1	2					
6-р хороо										
7-р хороо			1	2	2					
8-р хороо				1	1					
9-р хороо										
10-р хороо										
11-р хороо										
12-р хороо										1
13-р хороо										
14-р хороо		1	1	1	1					
15-р хороо		1	3	2	1					
16-р хороо			1	1	2					
17-р хороо										
18-р хороо					1					
19-р хороо										
20-р хороо										
21-р хороо										
22-р хороо					1					
23-р хороо										
24-р хороо										
25-р хороо										
26-р хороо					1					
27-р хороо										
28-р хороо										
Бусад	1	2	3	3	3					
дүн	1	4	11	13	19	0	0	0	0	1