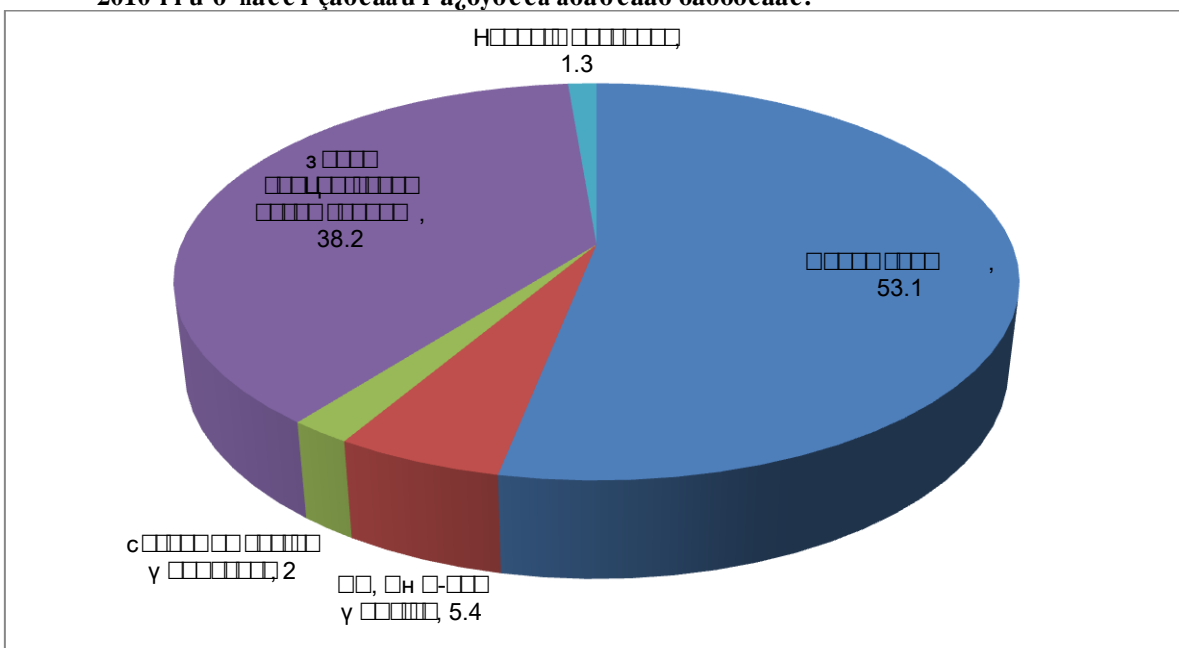


1.2. Үйлдвэр, тээвэр, худалдаа, 2006-2010 ий Budget expenditure

	2006 ий	2007 ий	2008 ий	2009 ий	2010 ий	°н°д, аóóðàèò 2010/2009 %
Öàèèí ð°èñ	816917.5	1153627.4	2067609.2	2235036.3	2307180.9	3.2
ÍÄ, ÝÌÄ-èéí øèìðàÿè	177469.5	247058.2	184445.0	214408.9	233950.0	9.1
Òàðààñ àà óðñààè øèèæ¿¿ýã	9981.7	16301.9	22113.2	57035.5	88248.8	54.7
Áàðàà ¿éè-èèäýýíèé áóñàä çàðààè	686129.9	980439.5	1394197.2	1415626.5	1661127.3	17.3
Ö°ð°íã° íðóóèàèò		30446.0	40820.0	6739.0	58348.5	765.8
ÇÀÐÄËÛÍÄ-Í	1697183.9	2437899.3	3709184.6	3928846.2	4348855.5	10.7
Áàéáóóèèààí í°àè°ã	160137.3	41482.3	22082.1	25175.5	3955.8	-84.3
Áàéáóóèèààí íààèàà	2675.1	1967.7	2591.2	1140.5	-	-

Ö°ñàèéí çàðèààíã° íã°ðñ°í ííí ì°í ¿äýé òàðüóóóèæ ¿çýöÿ 10.7%-ààð °ñ-ýý.
Áàéáóóèèààí í°àè°ã íã°ðñ°í ííí ì°í ¿äýé òàðüóóóèæ ¿çýöÿ 15.7%-ààð áóóð-ýý.
Íèéð çàðàèí 53.1%-èéã öàèèí ð°èñ°íã, 38.2%-èéã áàðàà ¿éè-èèäýýíèé çàðààè, 5.4%-èéã íèéãèèéí áíèíí ýð¿¿è ìýíàèéí áààðààèíí øèìðàÿè, 2.0%-èéã òàðààñ àà óðñààè øèèæ¿¿ýã, ö°ð°íã° íðóóèèàèòíí çàðààèä òñ òñ çàðóóóèèàíí áàéíã.

2010 ий үйлдвэр, тээвэр, худалдаа үйлдвэрлэлд зарцуулсан:



1.5. Үйлдвэр, тээвэр, худалдаа үйлдвэрлэл /ий.д.а/-°ð

	6-ð ãàðíí ýðíèé ¿äýããýè	Ö°è°ããñ°í °àè°ã	Øèíýýð ¿¿ññýí °àè°ã	ýòíèéí ¿äýããýè	
				ìýí.ð°ã	íèéð ¿¿íã ýçýó ðóãú
Íèéð °àè°ã	3955.8	3955.8	-	-	-
-Íèéãèèéí áààðààèíí øèìðàÿè	422.5	422.5	-	-	-
-òýýãýð,øààòóóí	2410.0	2410.0	-	-	-
-øóóãí òíèáíí	1123.3	1123.3	-	-	-

Налайх дүүргийн Засаг даргын дэргэдэх

Статистикийн хэлтэс

Ä¿¿ðàèéí ðàðààðù í ðÿèòÿñò 620 àæ àðóéí íÿàæ áàéáóóéèààä á¿ððàÿèòÿé áàé íà. ° íã°ðñ° í í î ì ° í ¿áÿñ 30àæ àðóéí íÿàæÿÿð áóð ó 5.1%-ààð °ññ° í áàé íà.

Öí, ð.ÄÆÈÈÄ-ÉÄÝÈ

2.1. Àæèèä¿é÷¿¿äèéí ðíí *Number of unemployed persons*

		2006 í í	2007 í í	2008 í í	2009 í í	2010 í í	° ñ°è, áóóðàèò Öíí	Öóáü
1.	° í í ° ð ñàðù í ÿóÿñò áàéñàí àæèèä¿é÷¿¿ä	295	555	1996	800	1053	253	31.6
	¿¿ íÿÿñ: ÿì ÿàðÿé	179	269	1078	652	648	-4	-0.6
2.	Òàéèàíò ñàðä íÿì ÿàñÿíÿí àæèèä¿é÷¿¿ä	1268	802	771	708	998	290	41.0
	¿¿ íÿÿñ: ÿì ÿàðÿé	696	699	345	380	539	159	41.8
¿¿ íÿÿñ:	-íðí í ðíí í î ðíí ðíðàíéí íñ	45	49	7	34	14	-20	-58.8
	¿¿ íÿÿñ: ÿì ÿàðÿé	25	34	5	18	5	-13	-72.2
	-áàéáóóéèàà ðàðàí áóóáàñàíàñ	41	43	4	19	18	-1	-5.3
	¿¿ íÿÿñ: ÿì ÿàðÿé	24	22	-	15	13	-2	-13.3
	-° ð ààçðààñ ø èèæèæ èðñÿí	90	44	27	25	74	49	196.0
	¿¿ íÿÿñ: ÿì ÿàðÿé	47	22	13	15	37	22	146.7
	-ñóðáóóéü ð° àññ° í	119	67	37	63	79	16	25.4
	¿¿ íÿÿñ: ÿì ÿàðÿé	66	37	24	43	36	-7	-16.3
	-ðÿðàÿÿñ ðàèààñàí	5	2		1	2	1	100.0
	-ìÿðàÿæèéé í àæèè íèäí ðä¿éäÿÿñ	21	27	16	19	40	21	110.5
	¿¿ íÿÿñ: ÿì ÿàðÿé	12	19	7	11	29	18	163.6
	-ðàèè í áààðàéáààñ	21	15	5	10	10	0	0.0
	¿¿ íÿÿñ: ÿì ÿàðÿé	15	13	4	5	9	4	80.0
-áóñàä	925	555	675	537	761	224	41.7	
¿¿ íÿÿñ: ÿì ÿàðÿé	510	198	259	273	410	137	50.2	
3.	Àæèèä¿é÷¿¿äÿÿñ ðàéèàíò ñàðä àæèèä íðñí í	519	627	600	496	351	-145	-29.2
	¿¿ íÿÿñ: ÿì ÿàðÿé	259	259	217	253	155	-98	-38.7
¿¿ íÿÿñ:	-ðèñü í ¿éèäÿðèééí ààçàð	5	1	5	1	15	14	1400.0
	¿¿ íÿÿñ: ÿì ÿàðÿé	4				2	2	#DIV/0!
	-ð°ðèéí ð°ñ°àð áàéáóóéèààä	39	19	21	30	46	16	53.3
	¿¿ íÿÿñ: ÿì ÿàðÿé	26	12	8	13	28	15	115.4
	-í°ð°ðè°è, èíì ìàíè	441	547	492	397	197	-200	-50.4
	¿¿ íÿÿñ: ÿì ÿàðÿé	199	212	172	196	61	-135	-68.9
	-ðíðøíí		1	1	0		0	0
	¿¿ íÿÿñ: ÿì ÿàðÿé			1	0		0	0
-áóñàä	34	59	81	68	93	25	36.8	
¿¿ íÿÿñ: ÿì ÿàðÿé	30	35	36	44	64	20	45.5	
4.	Òàéèàíò ñàðä àæèèä¿é÷¿¿äèéí á¿ððàÿèòÿÿñ ðàñààñàí	714	217	310	176	446	270	153.4
	¿¿ íÿÿñ: ÿì ÿàðÿé	399	112	159	152	272	120	78.9
5.	Òàéèàíò ñàðù í ÿóÿñò áàéáàà àæèèä¿é÷¿¿ä	874	513	1857	836	1254	418	50.0
	¿¿ íÿÿñ: ÿì ÿàðÿé	536	243	1014	627	760	133	21.2
Óðüà íü àæèè ðèæè áàéñàí	488	359	1095	456	743	287	62.9	
	¿¿ íÿÿñ: ÿì ÿàðÿé	280	173	620	312	428	116	37.2
Áíò óàà àæèè ÿðæ áàéáàà	406	154	762	380	511	131	34.5	
	¿¿ íÿÿñ: ÿì ÿàðÿé	256	70	394	315	332	17	5.4
Àæèèä¿é÷¿¿ä íàñíü á¿éäÿÿð								
16-24	Ä¿ää	240	136	484	229	302	73	31.9

Налайх дүүргийн Засаг даргын дэргэдэх

Статистикийн хэлтэс

íàíí ù	-ýì ýàðýé	137	56	239	176	157	-19	-10.8
25-34	Áçää	316	154	607	260	348	88	33.8
íàíí ù	-ýì ýàðýé	216	81	357	195	210	15	7.7
35-44	Áçää	181	110	478	180	353	173	96.1
íàíí ù	-ýì ýàðýé	106	56	283	141	228	87	61.7
45-60	Áçää	147	113	288	167	251	84	50.3
íàíí ù	-ýì ýàðýé	70	50	135	115	165	50	43.5

Õ°à°èì°ð òàèàìæ çèè-èèàýýíéè òýèòýíð 2010 ííù ýòíéé òàààí æèèéí ààéàèàð æèè èàýàðèðýé ýðæ ààéàà 1254 òçí ààéàààèéí 60.6 òóàù íù ýìýàðýé÷ççä, °íà°ðí°í ííù ì°í çäðýé òàðüòóóèæ ççýðýà áçððàýèðýé æèèèäç÷çä 418-ýýð áóçó 50%-ààð °íí°í ààéíà.

Áçððàýèðýé æèèèäç÷çäèéí 27.4 òóàù íù 16-24 íàííùðàí, 31.1 òóàù íù 25-34 íàííùðàí, 21.5 òóàù íù 35-44 íàííùðàí, 20.0 òóàù íù 45-60 íàííùðàí ààéíà.

2.2. Àæèèäç÷çä (áíèíàíðíèðíèð)

	2005 íí	2006 íí	2007 íí	2008 íí	2009 íí	2010 íí	°íí°èð, áóóðàèð	
							Òíí	òóàù
Àæèèäç÷çä-áçää	350	874	513	1857	836	1254	418	50.0
-àýýä	23	96	53	210	158	132	-26	-16.5
-òðíààé áóíä	17	40	27	99	40	45	5	12.5
-ìýðäýæèèéí àíðàí øàðíù	29	124	61	296	127	193	66	52.0
-áçðýí áóíä	121	327	201	704	345	527	182	52.8
-áçðýí áóí áóíä	137	247	147	470	155	313	158	101.9
-àààà	12	29	15	37	9	39	30	333.3
-áíèíàíðíèèäç÷çä	11	11	9	41	2	5	3	150.0

Õ°à°èì°ðèéí -ààààððàè æèèèàðàà áýéýí æèè èàýàðèðýé ýðæ ààéàà Õ°à°èì°ð òýèòýíð áçððàýèðýé æèèèäç÷çäèéí 10.5% íù àýýä áíèíàíðíèðíèð, 3.6% íù òðíààé áóíä, 15.4% íù ìýðäýæèèéí àíðàí øàðíù áíèíàíðíèðíèð, 42.0% íù áçðýí áóíä, 24.9% íù áçðýí áóí áóíä, 3.2% íù àààà áíèíàíðíèðíèð, 0.4% íù áíèíàíðíèèäç÷çä òçí ççí ààéíà.

Àððàà. ÍÈÈÁÌÈÈÍÌ Ç--ÈÝÈÒ--À

3.1. °í÷èí òççðàèéí òíí

Çççèýèð	Áçää	Ççíýýí: íàíí ù áçèäýýð			
		0-6	7-9	10-15	16-18
Áçðýí °í÷èí òççðàèéí òíí	58	3	12	19	24
ççíýýí: ýðýàðýé	33	2	6	12	13
ýìýàðýé	25	1	6	7	11
Òàààí °í÷èí òççðàèéí òíí	498	49	83	186	180
ççíýýí: ýðýàðýé	256	29	46	91	90
ýìýàðýé	242	20	37	95	90

Íèèð °í÷èí òççðàèéí òíí 556 òççðýà ààéàààààí áçðýí °í÷èí òççðýà 58, òàààí °í÷èí òççðýà 498 ààéíà. Íàííù áçèäýýð 0-6 íàííù 52 òççðýà, 7-9 íàííù 95 òççðýà, 10-15 íàííù 205 òççðýà, 16-18 íàííù 204 òççðýà ààéíà.

3.2. °ðð òíèäíèèíí òççèè òíí

	Áçäýýí: Àì áçèèéí òííàííð			
	Áçää	3 òçððýé	3-5	6 àà áýýø
°ðð òíèäíèèííí áçää	1493	856	500	137
Ççíýýí: ýðýàðýé	219	154	51	14
ýìýàðýé	1274	702	449	123

Налайх дүүргийн Засаг даргын дэргэдэх
Статистикийн хэлтэс

Í àñààð	3 òçòðýë	1	8	5	8	5	-37.5
	3-6	2	2	2	1	2	100.0
	7-9	2	4	3	3	1	-66.7
	10 àà äýýø	1	6	6	3	3	0.0

2009 ííú ýõíëé òàààñ æèëëéí ààéäëààð íëéð 15 òçòðýä çò-èëæ ààñíààñ 3 òçòðýë íàñòàé 8, 3-6 íàñíú 1, 7-9 íàñíú òçòðýä 3, 10 àà äýýø íàñíú 3 òçòðýä çò-ëýäààíýí ààéíà.

3.6.Áçòðòäççëñýí äýð äçë

		2006 íí	2007 íí	2008 íí	2009 íí	2010 íí	°ñ°èð, áóóðàèð		
								òíí	òóáü
Áçòðòäççëñýí äýð äçë		68	189	228	199	56	143	-71.8	
- ççýýñ:	Òàéëàíð ííä äýð äçë áíëñíí	9	26	31	21	9	-12	-57.1	
	Òàéëàíð íííñ °íí° äýð äçë áíëñíí	59	163	197	178	47	-131	-73.6	
- ççýýñ:	- æèëëéí °íí°	25	101	96	87	15	-72	-82.8	
	- 2-3 æèëëéí °íí°	28	13	57	58	21	-37	-63.8	
	- 4 àà òçòðýä äýýø æèëëéí °íí°	15	49	44	33	11	-22	-66.7	

2010 ííú ýõíëé òàààñ æèëëéí ààéäëààð 56 äýð äçë äýðëýëðýý áçòðòäççëñýí òàéëàíð ííä äýð äçë áíëñíí 9, òàéëàíð íííñ °íí° äýð äçë áíëñíí 47 òíí áçòðòäççëñýí ààéíà.

3.7. Ýðççë ÿýíäëéí ççççýýð

3.7.1. Òðð°èð ýð òçòðäëéí ýíäýäýë

- ççççýýðòççä	2006 íí	2007 íí	2008 íí	2009 íí	2010 íí	°ñ°èð, áóóðàèð	
							òíí
Òðð°í ýðëéí òíí Number of mother delivered	266	290	337	388	430	42	10.8
Àìüä òðð°í òçòðýä	265	289	335	387	428	41	10.6
Àìüäççë òðð°í	1	1	2	6	6	0	0.0
Òðð°èéí òéìààñ ýíäýýí ýð	-	-	-	-	-	-	-
Íàñ ààðàèð	110	103	104	104	144	40	38.5
1 òçòðýë íàñíàíàà ýíäýýí òçòðýä	9	5	7	16	11	-5	-31.3
Ýííýëäéí íàñ ààðàèð	14	12	28	13	14	1	7.7
Äýðëéí íàñ ààðàèð	86	91	76	78	111	33	42.3
Óëàííàààð òíðíà íàñ ààðàèð	10	-	-	13	19	6	46.2

Òàéëàíð ííä 430 ýð àìäæíàí íú °íàðð°í ííú òíí ççççë òðð°èð 10.8%-ààð °ñ°í ààéíà, òàðèí íàñ ààðàèð òçòðýë òíí °íàðð°í ííú òíí ççççë òàðüòóóëàðàà 40 òçòðýä áóóó 38.5%-ààð èð ààéíà.

Íëéð íàñ ààðàèð 9.7%-èëä ýííýëäéí íàñ ààðàèð, 77.1%-èëä äýðëéí íàñ ààðàèð, 13.2%-èëä óëàííàààð òíðíà íàñ ààðàèð ýçýæ ààéíà.

3.7.2. Òàëüààð ò°à-èí

°à-íëé òðð°è	2007 íí		2008 íí		2009 íí		2010 íí		°ñ°èð, áóóðàèð	
	òíí	10.0 òçíä	òíí	10.0 òçíä	òíí	10.0 òçíä	òíí	10.0 òçíä	òíí	òóáü
Íëéð òàéäààð ò°à-èí	183	70.1	150	55.6	128	44.3	61	20.2	-67	-52.3
Ààíàðèð	21	8.0	78	28.9	93	32.2	19	6.2	-74	-79.6
Äççáíðàðè	18	6.9	13	4.8	15	5.2	26	8.6	11	73.3
Ìáíëíàèð	3	1.1	2	0.74	-	-	1	0.3	1	-
Áóíàä	141	54.0	57	21.1	20	6.9	15	4.9	-5	-25.0
Ñçòüäý	26	9.9	37	13.7	27	9.4	26	8.6	-1	-3.7
Àðüñ °íàíëé íëéð ò°à-èí	130	49.8	166	61.5	182	63.1	146	48.3	-36	-19.8
Ì°à°íóðð	18	6.9	9	3.3	25	8.7	13	4.3	-12	-48.0
Òýíäçç	28	10.7	52	19.3	60	20.8	24	7.9	-36	-60.0

Налайх дүүргийн Засаг даргын дэргэдэх

Статистикийн хэлтэс

Ä - Í	155	34	31		3	29	917
-------	-----	----	----	--	---	----	-----

Íдeнyýeдeй Çàнàà ààдàúí 2010.03.10-íú °àдeйí 185 òííò çàдeдàíæààд òíàòíeáíд òyóyдeýàeäé àçòyóдeйí °òд-е°eò°íà íдòóeнàí.

2009-2010 ííú дe-ýýeдeйí æeäà òyóyдeýàдeйí çíàñýí àçeýàд 917 òççòýä, ýýeæдeйí àçeýàд 330 òççòýä òàíдàààнàíààд àççдàдeйí ÑªÁ-à òàíдààààeд 74.4%-à òçднýí àдeйà. Íдeд 34 ààøдààн àçeäдeйí ààø 29, àóó òªæíдeйí ààø 5, дòнeàд ààø 29 àæдeдeäæ àдeйà. Ààø íàдúí 91.2% íú çààд àдàà-, 8.8% íú çýдýààçe àдeйà. Øeйýýд 140-д òyóyдeýà 2010-2011 ííú дe-ýýeдeйí æeäà øдeйýýд àøдeäeдòàíà íдíí. Èíàýнíýýд 4 àçeýä 4 ààø, 16 àæдeдòàí àæдeдòàe àíeйí.

òàà. ÕªÄªªª ÀÆÀÕÕÉ, ÆÀÇÀД ÒÀДÈÀÈÀ Í

5.1. Íàèàeд àççдàдeйí òíí ìàèúí ççe äóñ òíдíààèúí °íí°òííòíe дàдúòóóe æçççeäýe /дíeäíeáííд)

çççeýeдççä	2007 íí					2008 íí					
	Áçàà	Ààóó	-òýд	Õííú	Вìàà	Áçàà	Ûýíýý	Ààóó	-òýд	Õííú	Вìàà
Õíдíààнíí дíí ìàè	150	5	17	87	41	97	-	6	35	34	22
ççíýýн: °à-í°òд òíдíààнíí	73	2	8	50	13	30	-	4	9	10	7
Õ°eè°н°í òýýeдýä-	13905	442	1004	6174	6285	17072	-	352	1926	7782	7012
Ààднàí д°e	13590	442	964	5931	6253	17072	-	352	1926	7782	7012
Õíдíààнíí д°e	260	18	22	121	99	229	-	4	22	101	102
Áíeæнíí д°e	13330	424	942	5810	6154	16843	-	348	1904	7681	6910
Áíeæдeдúí дòàú	98.1	95.9	97.7	97.9	98.4	98.6	-	98.9	98.8	98.7	98.5

çдäýeæeýe

çççeýeдççä	2009 íí					2010 íí					
	Áçàà	Ààóó	-òýд	Õííú	Вìàà	Áçàà	Ûýíýý	Ààóó	-òýд	Õííú	Вìàà
Õíдíààнíí дíí ìàè	137	10	31	55	41	8553	5	199	550	3922	3877
ççíýýн: °à-í°òд òíдíààнíí	27	-	7	12	8	87	-	7	17	30	33
Õ°eè°н°í òýýeдýä-	14437	346	870	6823	6397	8657	-	161	488	4346	3662
Ààднàí д°e	14437	346	870	6823	6397	8657	-	161	488	4346	3662
Õíдíààнíí д°e	177	6	21	73	77	3628	-	15	56	1973	1584
Áíeæнíí д°e	14260	340	849	6750	6320	5029	-	146	432	2373	2078
Áíeæдeдúí дòàú	98.8	98.3	97.6	98.9	98.8	58.1	-	90.6	88.5	54.6	56.7

2010 ííú ýóíeд òàààн æeäà д°e áíeæдeд 58.1%-дàe àдeйà. Õíí ìàèúí òíдíààíe 8553 àдeäàà íú °íà°дн°í ííú ì°í çàдeйíòýýн 8416 ìàèààд eçççe òíдíààнíí àдeйà.

5.2. Íàèàeд àççдàдeйí òààдúí òàддeäeäeд úí ààeüàe (àà)

çççeýeд		2006 íí	2007 íí	2008 íí	2009 íí	2010 íí	°н°eд áóóдàдeд_%
Ä - Í	Õ°íñ	25.5	28.1	65.4	28.3	38.6	36.4
	Ààeдàà	3.0	1.1	7.2	6.4	2.6	-59.4
	Ìàíæeйí	2.2	3.9	8.1	4.8	4.3	-10.4
	Èóóàáí	1.5	2.1	8.9	3.7	4.1	10.8
	Ñííæeйíí	0.5	0.5	6.9	2.0	0.6	-70.0
	Áóнàà	2.0	2.6	12.2	6.8	1.9	-72.1
Áçàà	34.7	38.3	108.7	52.0	52.1	0.2	

2010 àдeäeäàд òç íнíeй ííàíí òàддeäeäeд 52.1 àà àдeäàà íú °íà°дн°í ííú ì°í çàýн 0.2%-дàд eд àдeйà. Íдeд òàддeäeäeдúí 74.1% íú ò°íñ, 25.9% íú íàддeйí ííàíí àдeйà.

Çóдàà. ÀÆ - ÈÈÄÄÝД

6.1. eèäàýдeýeд

ä\ä	çççeýeдççä	Õíýæ	2006 íí	2007 íí	2008 íí	2009 íí	2010 íí	°н°eд, áóóдàдeд 2010/2009%
1.	Õàдeäeäàí ýд-èí òç÷	eäд.дàà	18057.3	10101.5	28364.0	28420.9	29035.2	2.2

Налайх дүүргийн Засаг даргын дэргэдэх
Статистикийн хэлтэс

2.	Í ĺĺđñ íēáíđēíēð	ì ýí.ðí	2.2	4.6	2.4	1.4	3.2	128.6
3.	Äöëääí ĺēēāāýđēýēð	Ì .ä.ē.äē	50.9	52.2	58.0	58.3	65.0	11.5
4.	Ø íðíé	ðííí	31	-	-	10.2	7.4	-27.5
5.	Òäēð	ðííí	96.2	28.5	35.8	24.0	20.2	-15.8
6.	Áóóç, áái ø, äóðēē	ðííí	3490	0.6	0.4	-	-	
7.	Äððē	ì ýí.ē	0.7	0.9	0.75	-	-	
8.	Çæðì ää	ì ýí.ø	41.4	46.0	54.0	-	-	
9.	Í äíē	ì ýí.ø	470.2	365.9	307.6	91.8	5.1	-94.4
10.	Ōñ áíðēóóēäēð	Ì 3		507.9	467.7	381.2	312.7	-18.0
11.	Ōíîñāí	ì ýí.ø		550.2	1726.0	1371.8	4239.6	209.1
12.	Ōāíāíð	ì ýí.ðí				8.4	6.4	-23.8
13.	Ñĺĺ	ì ýí.ē					18.1	
14.	Òäðäā	ì ýí.ē					3.4	

2010 ííú ýóíēē ðāāāñ æēēēēí āāēāēāð äæ ĺēēāāýðēēí äĺðýāāýðĺĺíēē ĺēēāāýðēýēð °íā°ðñ°í ííú ì°í ĺäýē ðaðüóóēæ ĺçýýā ýð÷ēì ðĺ÷ 2.2%-āāð, íĺĺđñ íēáíðēíēð 28.6%-āāð, äöëääí ĺēēāāýðēýē 11.5%-āāð, ðíîñāííú ĺēēāāýðēýēð 109.1%-āāð ðòñ ðòñ °ññ°í āāēíā. Ōäðēí ðäēðíú ĺēēāāýðēýēð 15.8%-āāð, í äēúí ĺēēāāýðēýēð 94.4%-āāð, òñ áíðēóóēäēð 18.0%-āāð ðòñ ðòñ áóóð÷, áóóç, áái ø, äóðēē, çæðì ää, äððēíú ĺēēāāýðēýēð çíāññíí āāēíā.

6.2. Áíðēóóēäēð

äĻä	çĺĺēýēðĺĺä	ð\íýāæ	2006 íí	2007 íí	2008 íí	2009 íí	2010 íí	°ñ°ēð, áóóðäēð 2010/2009 %
1.	Ōäð. ýð÷ēì ðĺ÷	ì ýí.ð°ā	1001836.1	521362.0	1576723.0	2068309.3	2300949.7	11.2
2.	Í ĺĺđñ	ì ýí.ð°ā	20490.0	28700.0	30150.0	22760	67002.0	194.4
3.	Äöëääí	ì ýí.ð°ā	503634.4	476646.5	498754.6	487999.0	572595.9	17.3
4.	Ø íðíé	ì ýí.ð°ā	1240.0	-	-	41871.7	30514.5	-27.1
5.	Òäēð	ì ýí.ð°ā	27926.2	11400.0	16100.0	21600.0	18250.0	-15.5
6.	Áóóç, áái ø, äóðēē	ì ýí.ð°ā	4036.5	1069.8	885.0	-	-	
7.	Í äíē	ì ýí.ð°ā	225731.3	185500.1	163267.6	89298.7	4968.3	-94.4
8.	Äððē	ì ýí.ð°ā	2129.3	2547.0	3732.0	-	-	
9.	Çæðì ää	ì ýí.ð°ā	3128.0	4005.0	5230.0	-	-	
10.	Ōñ áíðēóóēäēð	ì ýí.ð°ā		95993.1	86566.0	72051.5	57172.3	-20.7
11.	Ōíîñāí	ì ýí.ð°ā		36585.0	133851.0	145935.3	353909.7	142.5
12.	Ōāíāíð	ì ýí.ð°ā				858918.3	663358.8	-22.8
13.	Ñĺĺ	ì ýí.ð°ā					22792.0	
14.	Òäðäā	ì ýí.ð°ā					4792.5	
	Ä - Í	ì ýí.ð°ā	1790151.8	1363808.5	2515259.2	3808743.8	4096305.7	7.6

Äĺĺðäēēí äæ ĺēēāāýðēēí ñāēāāðóā 4096305.7 íýíāāí ð°āð°āíēē äĺðýāāýðĺĺí ĺēēāāýðēýí áíðēóóēæýý. Ýíý íú °íā°ðñ°í ííú ì°í ĺäýē ðaðüóóēæäā 7.6%-āāð °ññ°í āāēíā. Íēēð áíðēóóēäēðüā ñāēāāðāāð íú āā÷ ĺçāýē 56.2%-ēēā ýð÷ēì ðĺ÷íēē ñāēāāð, 1.6%-ēēā íĺĺđñ, 14.0%-ēēā äöëääí, 0.7%-ēēā ø íðíé 0.4%-ēēā ðäēð áíðēóóēäēð, 0.1%-ēēā í äēúí ĺēēāāýð, 1.4%-ēēā òñ áíðēóóēäēð, 8.6%-ēēā ðíîñāí, 16.3%-ēēā òāíāíð áíðēóóēäēð, 0.5%-ēēā ñĺĺíēē áíðēóóēäēð, 0.2%-ēēā ðäðäāíú áíðēóóēäēðüí íðēíāí ðòñ ðòñ ýçýæ āāēíā.

Äíēí. ŌĪĒĀĪĪ Communications

7.1. Ōíēāíí à ø äāēäēð

Ōíēāííú āāēāóóēēāā 120686.4 íýíāāí ð°āð°āíēē íðēíāíðíē äæēēææ, ĺĺíēē 77591.4 íýíāāí ð°āð°ā áóóð 64.3% íú ðĺí àìā ĺçĺĒēýí ĺēē÷ēēāýýíēē íðēíāí ýçýæ āāēāāā °íā°ðñ°í ííú ì°í ĺäýē ðaðüóóēæ ĺçýýā ðäðēðúí íðēíāí 4.1%-āāð áóóð÷, ðĺí àìāāñ íðñíí íðēíāí 4.6%-āāð °ññ°í āāēíā. . Í°í ðāēāðíí öýāēēí ðíí °íā°ðñ°í ííú ì°í ĺāēēíðýñ 1.2%-āāð áóóðñāí āāēíā.

	ð/í	2006 íí	2007 íí	2008 íí	2009 íí	2010 íí	°ñ°ēð, áóóðäēð %
Íēēð íðēíāí	ì ýí.ð	128738.5	119824.0	112558.7	125809.1	120686.4	-4.1

Налайх дүүргийн Засаг даргын дэргэдэх

Статистикийн хэлтэс

Ö - Ö	5	3	3	3	3	0	0.0
Äí total	230	168	161	209	226	17	8.1

2010 îíú ýõíëë ðàààñ æëëëí áàëäëàð ðöäàëäàà, íëëðëí ðííëíú öýã ñàëáàðúí ðíí °íã°ðñ°í îíú ì°í ÿàðýë ðàðüöóöëæ ÿýýä öçíííëë áàðàáíú äýëäçð 8.8%-ààð °ññ°í, ðýãýöäý äððë ðöäàëäëäëä äýëäçððëí ðíí 10.3%-ààð áóóðñàí áàëíà. Íëëð äçíäýýý 17æ äðë íýãæýýð áóðó 8.1%-ààð °ññ°í áàëíà.

9.2. Ööüäëäàíú çççýëðçç (ìýí.ð°ä)

çççýëðçç	2006 îí	2007 îí	2008 îí	2009 îí	2010 îí	^a ñ°ëð, áóóðàëð %
Íëëð áàðàà äçëëäýý	777197.0	354867.5	3440183.0	393317.8	437905.1	11.3
Öçíííëë áàðàà äçëëäýý	490892.9	233478.5	1567046.7	236468.6	273212.3	15.5
Ñíäóóðóóëàð óíàà	244980.1	101497.5	1403936.0	134721.9	141957.3	5.4
Íëëðëí ðííë	20488.3	6730.0	9170.7	10950.5	8350.0	-23.7
çççýëðçç: ñíäóóðóóëàð óíàà	7855.5	2190.0	2510.0	3240.0	4595.0	41.8
Áàðàà	20835.7	13161.5	460029.6	11176.8	16282.5	45.7
Ì öçíã íãíãíð áàðàà äçëëäýýíëë öýíäýý	31.2	14.4	127.5	13.6	14.5	6.6

AA 437905.1 15.5%-, 5.4%-, 45.7%- 23.7%- 14.5%

9.3. Öçíííëë áàðàà äçëëäýý, áëàð öýí æýýäýýð

1	çççýëð	öýíæëð íýãæ	2007 îí	2008 îí	2009 îí	2010 îí	Öýãýð °ñ°ëð, áóóðàëð	
			6-ð ñàð	6-ð ñàð	6-ð ñàð	6-ð ñàð		
1.	Ì àð	ðí	1.2	1.5	0.8	0.4	-50.0	
2.	Ì àðàí äçöýýäýýççí	ðí	1.2	2.9	0.7	0.5	-28.6	
3.	Ñçç	ìýí.ë	2.1	3.7	0.9	1.2	33.3	
4.	Ñççí äçöýýäýýççí	ðí	1.8	2.3	0.5	0.7	40.0	
5.	Áóðëë	ðí	5.2	8.0	2.8	3.9	39.3	
6.	Áóðëëäí äçöýýäýýççí	ðí	30.1	5.5	1.5	1.5	0.0	
7.	Òàëð	ìýí.ø	13.4	22.1	8.4	8.0	-4.8	
8.	Äçð ð°ðëëí áóáàà	ðí	2.1	4.0	1.2	1.2	0.0	
9.	Ýëñýí ÷ëðýð	ðí	1.7	3.0	1.1	0.8	-27.3	
10.	Ö°ìñ	ðí	3.3	8.3	1.6	1.8	12.5	
11.	Öçíííëë íãíí	ðí	1.9	3.5	0.9	0.9	0.0	
12.	^a íã°ã	ìýí.ø	2.9	8.9	4.4	2.6	-40.9	
13.	Çààñ	ðí	0.1	0.6	0.2	0.2	0.0	
14.	Óðààíëúí ðíñ	ìýí.ë	4.2	2.3	0.7	0.7	0.0	
15.	Æëìñ	ðí	0.9	1.4	0.4	0.4	0.0	
16.	Ñíäóóðóóëàð óíàà	-àððë	ìýí.ë	3.1	5.3	2.5	1.9	-24.0
		íëãí,àëíí	ìýí.ë	2.4	6.5	2.9	3.3	13.8

Öçíííëë ãíë íýð ð°ðëëí äçöýýäýýççíëë áíðëóóëàðúã áëàð öýíæýýäýýð 2010 îíú ýõíëë 6 ñàðúí áàëäëäàð çççýëä.

Àðàà.ÄÝÌÒ ÕÝÐÝÄ

10.1.Äýìò ò õýðàèéà ò °ðë°ò ÷çççÿäý:

	2007 □□	2008 □□	2009 □□	2010 □□	□□□□, □□□□□□	□□□□□□□□□□□□□□□□□□			
						2007 □□	2008 □□	2009 □□	2010 □□
□□□□□□□□□□□□□□□□	184	149	128	163	27.3	100.0	100.0	100.0	100.0
-H□□□□□□□□□□□□□□□□	2	2	2	3	50.0	1.0	1.35	1.6	1.8
o□□□□□□□□□□□□□□□□	6	3	3	5	66.7	3.3	2.01	2.3	3.0
-H□□□□□□□□□□□□□□□□	5	2	1	1		2.7	1.35	0.8	0.6
-c□□□□□□□□□□□□□□□□	38	15	14	9	-35.7	20.7	10.07	10.9	5.6
-□□□□□□□□□□□□□□□□	6	4	4	1	-75.0	3.3	2.68	3.1	0.6
-H□□□□□□□□□□□□□□□□	25	25	13	26	100.0	13.7	16.78	10.2	16.0
н□□□□□□□□□□□□□□□□	9	7	10	2	-80.0	4.9	4.70	7.8	1.2
□□□□, □□□□□□□□□□□□□□□□	18	8	4	-		9.7	5.4	3.1	-
-з□□□□□□□□□□□□□□□□	1	2	1	1		0.5	1.34	0.8	0.6
-□γ□□□□□□□□□□□□□□□□	4	-	3	-		2.2		2.3	-
-□□□□□□□□□□□□□□□□	1	2	2	8	300.0	0.5	1.34	1.6	4.9
-й□□□□□□□□□□□□□□□□	48	56	44	70	-100.0	26.2	37.58	34.4	43.0
-H□□□□□□□□□□□□□□□□	9	9	3	10	233.3	4.8	6.0	2.3	6.1
-з□□□□□□□□□□□□□□□□	12	14	24	27	12.5	6.5	9.4	18.8	16.6
й□□□□□□□□□□□□□□□□	27	27	14	17	21.4	□	□	□	□
й□□□□□□□□□□□□□□□□	30.7	30.7	54.2	60.0	10.7	□	□	□	□
□□□□□□□□□□□□□□□□	63155.2	53091.8	63787.9	84919.3	33.1	□	□	□	□
□□□□□□□□□□□□□□□□	166	149	119	164	37.8	□	□	□	□
-□□□□□□□□□□□□□□□□	126	107	84	119	41.7	x	□	□	□
-□□□□□□□□□□□□□□□□	19	16	23	33	43.5	x	□	□	□
-□□□□□□□□□□□□□□□□	6	6	7	4	-42.9	x	□	□	□
-□□□□□□□□□□□□□□□□	9	7	1	5	400.0	x	□	□	□
-□□□□□□□□□□□□□□□□	5	6	2	3	50.0	x	□	□	□
-□□□□□□□□□□□□□□□□				-		x	□	□	□
-□□□□□□□□□□□□□□□□	1	1	2	-		x	□	□	□
-□□□□□□□□□□□□□□□□	-	-	-	-		x	□	□	□
□□□□□□□□□□□□□□□□	1392	1314	1536	862	-43.9	□	x	□	□

Äççðýäò 2010 ííú ýòíèé òàààñ æèèä 163 äýìò õýðýä äàð÷ °íã°ðñ°í ííú ì°í çäðýé òàðñóóóèàðää äýìò õýðýä 35 õýðýäýð áóðó 27.3%-äàð °ñ÷, õýðàèéí èýýðççÿýèð 60.0%-òàé äàéíà. Íèéð 163äýìò õýðàèéí 67 õýðýä áóðó 41.1% íú ñíàðóóààð çéèäýäàæý.

Äýýðò 163 äýìò õýðýäò 164 ñýæèäýí ýèèàààà÷ òíèáíäàñíí äà íàííú äàéèèäð äà÷ ççÿý: 16-18 íàííú 12, 18-30 íàííú 73, 30-35 íàííú 18, 35-ñ äýýø íàííú 61 ðçí; íèèáíèéí äàéèèäð: æèè÷èí 33, ìàè÷èí 2, àèàá òàà÷ 4, îðòàá 3, ñòðàà÷ 5, àæèèäçé 119 ðçí äàéíà.

Äýìò õýðàèéí óèìààñ èðäýä, äàéáóóèèàà, àæ äòðéí íýæèä 84919.3 ìýíàäí ò°äð°æéí òíòèðíè ò÷èðñíààñ 24668.9 ìýíàäí ò°äð°áíèé òíòèðèüä í°ò°í ò°èççÿñýí äàéíà.

10.2.Äýìò ò õýðàèéí äàéüàè òíðííäííð:

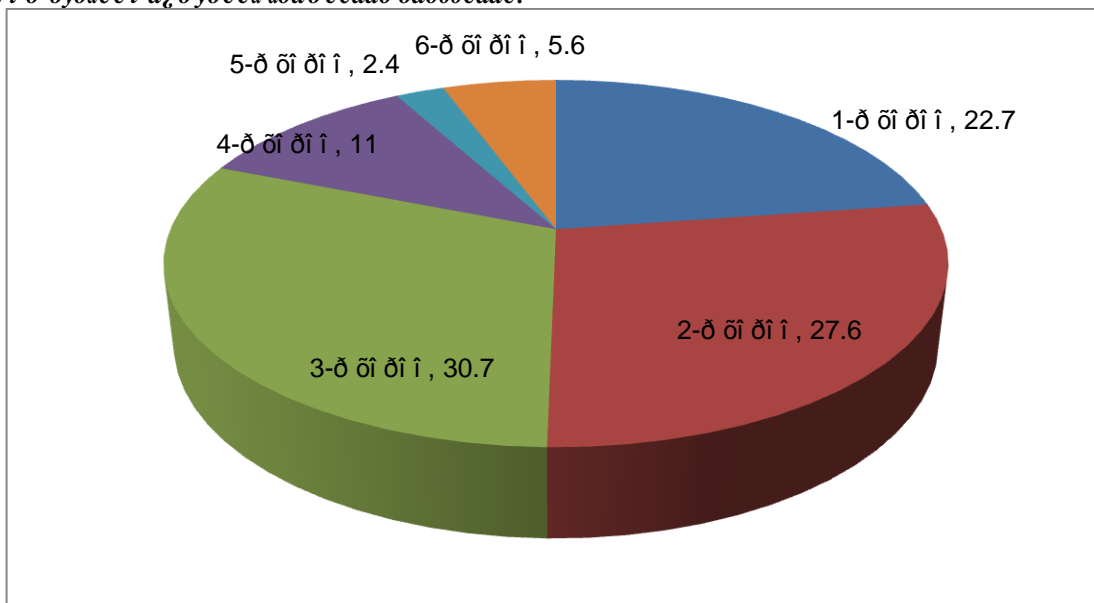
	2007 íí	2008 íí	2009 íí	2010 íí	°ñ°èð, áóóðàèèð	
					Õíí	Õóàü
1-ð òíðíí	38	35	24	37	13	54.2
2-ð òíðíí	58	47	37	45	8	21.6
3-ð òíðíí	40	35	27	50	23	85.2
4-ð òíðíí	14	11	12	18	6	50.0
5-ð òíðíí	14	7	8	4	-4	-50.0
6-ð òíðíí	20	14	20	9	-11	-55.0
Ä - Í	184	149	128	163	35	27.3

Налайх дүүргийн Засаг даргын дэргэдэх

Статистикийн хэлтэс

2010 ийг үргийг 6 нэгдэлд хувиарлан авч үзвэл 1-д 22.7%, 2-д 27.6%, 3-д 30.7%, 4-д 11.0%, 5-д 2.4%, 6-д 5.6% хувиарлан авч үзвэл 1-д 54.2%-аар, 2-д 21.6%-аар, 3-д 85.2%-аар, 4-д 50.0%-аар, 5-д 50.0%-аар, 6-д 55.0%-аар хувиарлан авч үзвэл.

10.3 Үйлдвэр, тээвэр, худалдаа, үйлчилгээний үйлдвэр:



10.4 Үйлдвэр, тээвэр, худалдаа, үйлчилгээний үйлдвэр

2010 ийг үргийг дахин хувиарлан авч үзвэл 5499 үйлдвэр, тээвэр, худалдаа, үйлчилгээний үйлдвэр 162 ажил 2.9% ийг хувиарлан авч үзвэл.

	Бүртгэсэн гэмт хэрэг		Өсөлт, бууралт		Сэжигтэн тодорхойгүй хэрэг	Үүнээс: ял сонгосон	Илрүүлэлтийн хувь	Өмчийн хулгай			
	2009 он	2010 он	тоо	хувь				Бүгд		Иргэдийн	
								2009 он	2010 он	2009 он	2010 он
Багануур	155	146	- 9	- 5.8	45	14	31.1	43	43	33	29
Багахангай	14	6	- 8	- 2.3 дах	-	-	-	1	-	-	-
Баянгол	990	1018	28	2.8	354	183	51.7	355	286	341	157
Баянзүрх	1120	1100	- 20	- 1.8	447	199	44.5	314	281	255	190
Налайх	128	162	34	26.6	42	23	54.8	27	28	13	15
Сонгинохайрхан	1190	1048	- 142	- 11.9	491	130	26.5	457	344	380	282
Сүхбаатар	916	818	- 98	- 10.7	248	115	46.4	252	209	198	125
Чингэлтэй	828	679	- 149	- 18.0	191	66	34.6	246	150	206	100
Хан-Уул	562	522	- 40	- 7.1	204	66	32.4	167	172	158	120
ДҮН	5903	5499	- 404	- 6.8	2022	796	39.4	1862	1513	1584	1018

